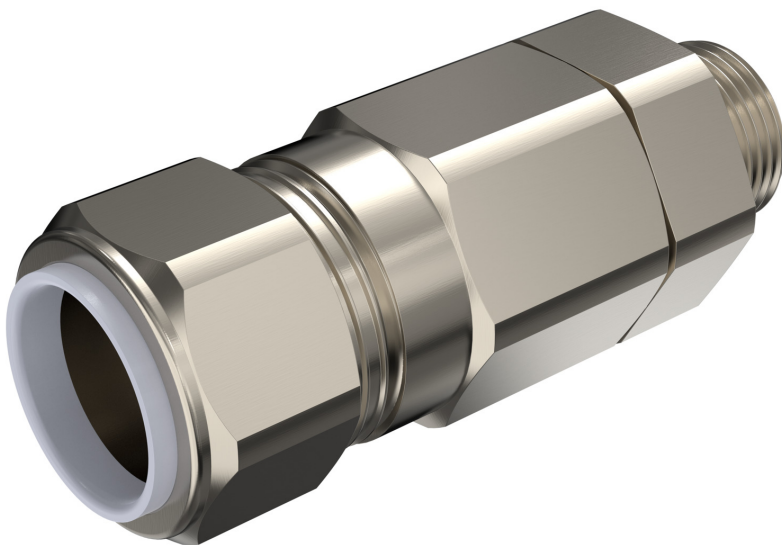


## AXIS TQ1943-E Cable Gland Ex d Armored

Pressacavo per cavi armati

Per conformità ai requisiti per aree pericolose, il pressacavo Ex d mantiene un ingresso sicuro in cui il cavo armato si connette alla telecamera o alla scatola di derivazione. Il pressacavo è dotato di certificazione per alloggiamenti ininflammabili. Sono disponibili due dimensioni per la compatibilità con ingressi per cavi dotati di filettature M20x1.5 o M25x1.5. È dotato di classificazione IP66/IP67 e 68, quindi è protetto contro l'ingresso di polvere e acqua e pensato per condizioni meteorologiche difficili.

- > **Con certificazione per ATEX, IECEx, INMETRO, PESO e IA**
- > **M20 o M25**
- > **Protezione dall'entrata d'acqua**
- > **Classe IP66, IP67 e IP68**



## AXIS TQ.1943-E Cable Gland Ex d Armored

<b>Varianti</b>	AXIS TQ.1943-E Cable Gland Ex d Armored M20 AXIS TQ.1943-E Cable Gland Ex d Armored M25	<b>Responsabilità ambientale</b>	<i>axis.com/environmental-responsibility</i> Axis Communications è un firmatario del Global Compact delle Nazioni Unite, per maggiori informazioni vai su <i>unglobalcompact.org</i>
<b>Approvazioni</b>			
<b>Marcature del prodotto</b>	ATEX, CE, IECEx, UL, CCC, UKEX		
<b>Catena logistica</b>	Conformità a TAA		
<b>Ambiente</b>	UL 50 NEMA 250 Tipo 4X Conformità protezione dall'entrata d'acqua: DTS01: 91		
<b>Esplosione</b>	IEC/EN 60079-0, IEC/EN 60079-1, IEC/EN 60079-7, IEC/EN 60079-31, UL 60079-0, UL 60079-1, UL 60079-7, ANSI/UL 514B, 2225		
<b>Certificazioni</b>	Chiave modello: Triton T3CDS <b>ATEX:</b> II 2G 1D Ex db IIC Gb Ex eb IIC Gb Ex ta IIIC Da I M2 Ex db I Mb Ex eb I Mb <b>Certificato:</b> CML18ATEX1326X, CML18ATEX4318X <b>IECEx:</b> Ex db I Mb Ex eb I Mb Ex db IIC Gb Ex eb IIC Gb Ex ta IIIC Da <b>Certificato:</b> IECEx CML 18.0183X <b>CSA:</b> Classe I Div 1, Gruppi A, B, C, D Classe II, Gruppi E, F, G Classe III <b>Certificato:</b> 1310517 <b>INMETRO:</b> Ex db IIC Gb Ex eb IIC Gb Ex nR IIC Gc Ex ta IIIC Da Ex db I Mb Ex eb I Mb <b>Certificato:</b> TÜV 11.0374X <b>PESO:</b> Ex db IIC Gb Ex eb IIC Gb <b>Certificato:</b> P444949 <b>IA:</b> Ex db IIC Gb Ex eb IIC Gb Ex nR IIC Gc Ex ta IIIC Da Ex db I Mb Ex eb I Mb <b>Certificato:</b> MS-XPL21804 21.0011X		
<b>Generale</b>			
<b>Alloggiamento</b>	Classe IP66, IP67, IP68 e IK10 Ottone placcato in nichel		
<b>Condizioni di funzionamento</b>	Da -60 °C a 130 °C		
<b>Dimensioni</b>	Diametro del cavo M20: 12,5 – 20,9 mm M25: 18,2 – 26,2 mm		
<b>Peso</b>	M20: 0,28 kg (0,62 libbre) M25: 0,44 kg (0,97 libbre)		
<b>Contenuto della scatola</b>	Pressacavo, rondella di tenuta		
<b>Garanzia</b>	Garanzia di 5 anni, visitare <i>axis.com/warranty</i>		
<b>Sostenibilità</b>			
<b>Controllo sostanza</b>	Senza PVC, senza BFR/CFR conformemente a JEDEC/ECA Standard JS709 RoHS conformemente alla direttiva UE RoHS 2011/65/UE e 2015/863 e EN IEC 63000:2018 REACH conformemente a (EC) N. 1907/2006. For SCIP UUIID, consultare <i>echa.europa.eu</i>		