

## AXIS W110 Body Worn Camera

Feita para proporcionar um ambiente de trabalho mais seguro

A AXIS W110 Body Worn Camera é uma câmera de uso corporal mais leve e fácil de usar para proteger a equipe e reduzir o mau comportamento. Ela traz os benefícios das câmeras de uso corporal para o ambiente de trabalho em setores como varejo, saúde, transporte e muito mais. A AXIS W110 Body Worn Camera impede, protege e documenta. Os usuários e o público sentem que não estão sozinhos, o que contribui para uma sensação de bem-estar e para um ambiente de trabalho mais tranquilo. A AXIS W110 Body Worn Camera oferece excelente qualidade de imagem e áudio com imagens extremamente nítidas e áudio claro para usabilidade forense. O sistema apresenta firmware e vídeo assinados, armazenamento seguro de chaves e criptografia verdadeira de ponta a ponta para garantir a integridade do vídeo.

- > **Leve e compacta**
- > **Excelente qualidade de imagem com estabilização eletrônica de imagem**
- > **Opções de montagem flexíveis**
- > **Feedback de voz**
- > **Padrões abertos para facilitar a integração**



# AXIS W110 Body Worn Camera

<b>Câmera</b>		<b>Geral</b>	
<b>Sensor de imagem</b>	CMOS RGB de 1/2,8 pol. com varredura progressiva Sensibilidade: 0,1 lux	<b>Bateria</b>	Li-ion, 1600 mAh Até 7 horas de operação em 720p <sup>b</sup> Até 5,5 horas de tempo de operação em 1080p Até 11,5 horas em modo de espera <sup>c</sup>
<b>Lente</b>	Distância focal, 1,9 mm Campo de visão horizontal: 140° (1080 p), 112° (720 p) Campo de visão vertical: 91° (1080 p), 62° (720 p) Íris fixa, F2.2	<b>Armazenamento</b>	128 GB de memória não volátil, até 45 horas de vídeo gravado Padrão de criptografia AES256
<b>Velocidade do obturador</b>	1/22000 s a 1/25 s com 50 Hz 1/22000 s a 1/30 s com 60 Hz	<b>Vazão</b>	Câmera para controlador do sistema: 100 Mbps
<b>Vídeo</b>		<b>Gravação</b>	Pré-buffer de áudio e vídeo configurável de 0, 15, 30, 60, 90 e 120 segundos Pós-buffer de áudio e vídeo configurável de 0, 10, 30 e 60 segundos
<b>Compactação de vídeo</b>	H.264 (MPEG-4 Parte 10/AVC) perfil High	<b>Sensor</b>	Giroscópio com 6 eixos e acelerômetro
<b>Resolução</b>	1920 x 1080, 1280 x 720	<b>Interface do usuário</b>	Indicadores de status Feedback de áudio, voz e vibração
<b>Taxa de quadros</b>	25 fps a 50 Hz 30 fps a 60 Hz	<b>Interface sem fio</b>	Bluetooth® 5.1 Low Energy e Clássico Wi-Fi® 5 a/b/g/n/ac a 2,4 GHz, 5 GHz
<b>WDR</b>	WDR	<b>Caixa</b>	Classificação IP54 Caixa plástica Teste de queda até 1.5 m
<b>Configurações da imagem</b>	Estabilização eletrônica de imagem (720p), correção de distorção de barril	<b>Cor</b>	Preto NCS S 9000-N Cinza NCS S 2502-B
<b>Streaming de vídeo</b>	Tecnologia Axis Zipstream para dispositivos de uso corporal	<b>Conectores</b>	Teclados Pogo
<b>Áudio</b>		<b>Condições operacionais</b>	Temperatura: -20 °C a 45 °C (-4 °F a 113 °F) Temperatura máxima (intermitente, < 1 hora): 50 °C (122 °F) Umidade: Umidade relativa de 10% – 100% (com condensação)
<b>Codificação de áudio</b>	AAC-LC	<b>Condições de carregamento</b>	Temperatura: 0 °C a 35 °C (32 °F a 95 °F) Tempo de carregamento: <7,5 horas em 0–15 °C (32–59 °F) <4 horas em 15–30 °C (59–86 °F) <6,5 horas em 30 – 35 °C (86 – 95 °F) Umidade: Umidade relativa de 5 – 95% (sem condensação)
<b>Entrada/saída de áudio</b>	Microfone embutido, alto-falante embutido	<b>Condições de armazenamento</b>	Temperatura: < 1 mês: -20 °C a 45 °C (-4 °F a 113 °F) < 3 meses: -20 °C a 35 °C (-4 °F a 95 °F) > 3 meses: 0 °C a 25 °C (32 °F a 77 °F) Temperatura ideal: 25 °C (77 °F) Umidade: 5–95% de umidade relativa (sem condensação)
<b>Recursos</b>	Aprimoramento de voz	<b>Dimensões</b>	Para obter as dimensões gerais do produto, consulte os esquemas de dimensões nesta folha de dados.
<b>Aprovações</b>		<b>Peso</b>	85 g (0,19 lb) 117 g (0,26 lb) com o AXIS TW1106 Magnet Mount
<b>Cadeia de suprimentos</b>	Compatível com TAA	<b>Acessórios incluídos</b>	AXIS TW1106 Magnet Mount
<b>EMC</b>	EN 55032 Classe B, EN 55035, EN 61000-6-1, EN 61000-6-2 Austrália/Nova Zelândia: RCM AS/NZS CISPR 32 Classe B Canadá: ICES-3(B)/NMB-3(B) Japão: VCCI Classe B Coreia: KS C 9835, KS C 9832 Classe B EUA: FCC Parte 15 Subparte B Classe B	<b>Acessórios opcionais</b>	AXIS TW1107 Magnet Mount Klick Fast™ System para suporte de câmeras de uso corporal App AXIS Body Worn Assistant para Android, iOS Para obter mais informações sobre acessórios, consulte <a href="http://axis.com/bodyworn">axis.com/bodyworn</a>
<b>Segurança</b>	CAN/CSA C22.2 No. 62368-1 ed. 3, IEC/EN/UL 62368-1 ed. 3, RCM AS/NZS 62368.1:2018, IS 13252	<b>Garantia</b>	O produto, incluindo a bateria, está sujeito a um período de garantia de 3 anos de acordo com os termos e condições estabelecidos na Garantia limitada de hardware de 5 anos da Axis que se encontra disponível em <a href="http://axis.com/warranty">axis.com/warranty</a> ("Período de garantia de 3 anos"). Além dos termos e condições da garantia limitada de hardware de 5 anos da Axis, a garantia não cobrirá a degradação da bateria se a bateria tiver passado por mais de 500 ciclos de carga, se a câmera tiver sido usada ou armazenada em temperaturas fora das especificações na folha de dados, ou se as instruções do manual do usuário do produto não forem seguidas. A substituição da bateria durante o período de garantia de 3 anos realizada por qualquer outra parte que não a Axis (ou um parceiro de RMA em nome da Axis) anulará a garantia do item principal. Entre em contato com o suporte ou seu revendedor Axis para quaisquer questões relacionadas à bateria ou a serviços.
<b>Ambiente</b>	IEC 60068-2-1, IEC 60068-2-2, IEC 60068-2-14, IEC 60068-2-27, IEC 60068-2-78, IEC/EN 60529 IP67		
<b>Sem fio</b>	EN 300328, EN 300440, EN 301893, EN 301489-1, EN 301489-17, FCC Parte 15 Subparte C, RSS-247		
<b>Segurança cibernética</b>	ETSI EN 303 645		
<b>Segurança cibernética</b>			
<b>Segurança de borda</b>	<b>Software:</b> Sistema operacional assinado, criptografia AES-XTS-Plain64 de 256 bits <b>Hardware:</b> Inicialização segura, Axis Edge Vault com ID de dispositivo Axis, vídeo assinado, armazenamento de chaves seguro (proteção de hardware com certificação CC EAL4+ de operações de criptografia e chaves). Armazenamento interno criptografado compatível com CJIS (AES256)		
<b>Segurança de rede</b>	IEEE 802.1X (EAP-TLS, PEAP-MSCHAPv2), IEEE 802.1AR, HTTPS/HSTS <sup>a</sup> , TLS v1.2/v1.3		
<b>Documentação</b>	Câmeras de uso corporal Axis – white paper sobre segurança do sistema, disponível em <a href="http://axis.com/learning/white-papers">axis.com/learning/white-papers</a> <i>Política de gerenciamento de vulnerabilidades da Axis</i> <i>Modelo de desenvolvimento de segurança da Axis</i> Lista de materiais (SBOM) de software do AXIS OS Para baixar documentos, vá para <a href="http://axis.com/support/cybersecurity/resources">axis.com/support/cybersecurity/resources</a> Para saber mais sobre o suporte da Axis à segurança cibernética, acesse <a href="http://axis.com/cybersecurity">axis.com/cybersecurity</a>		

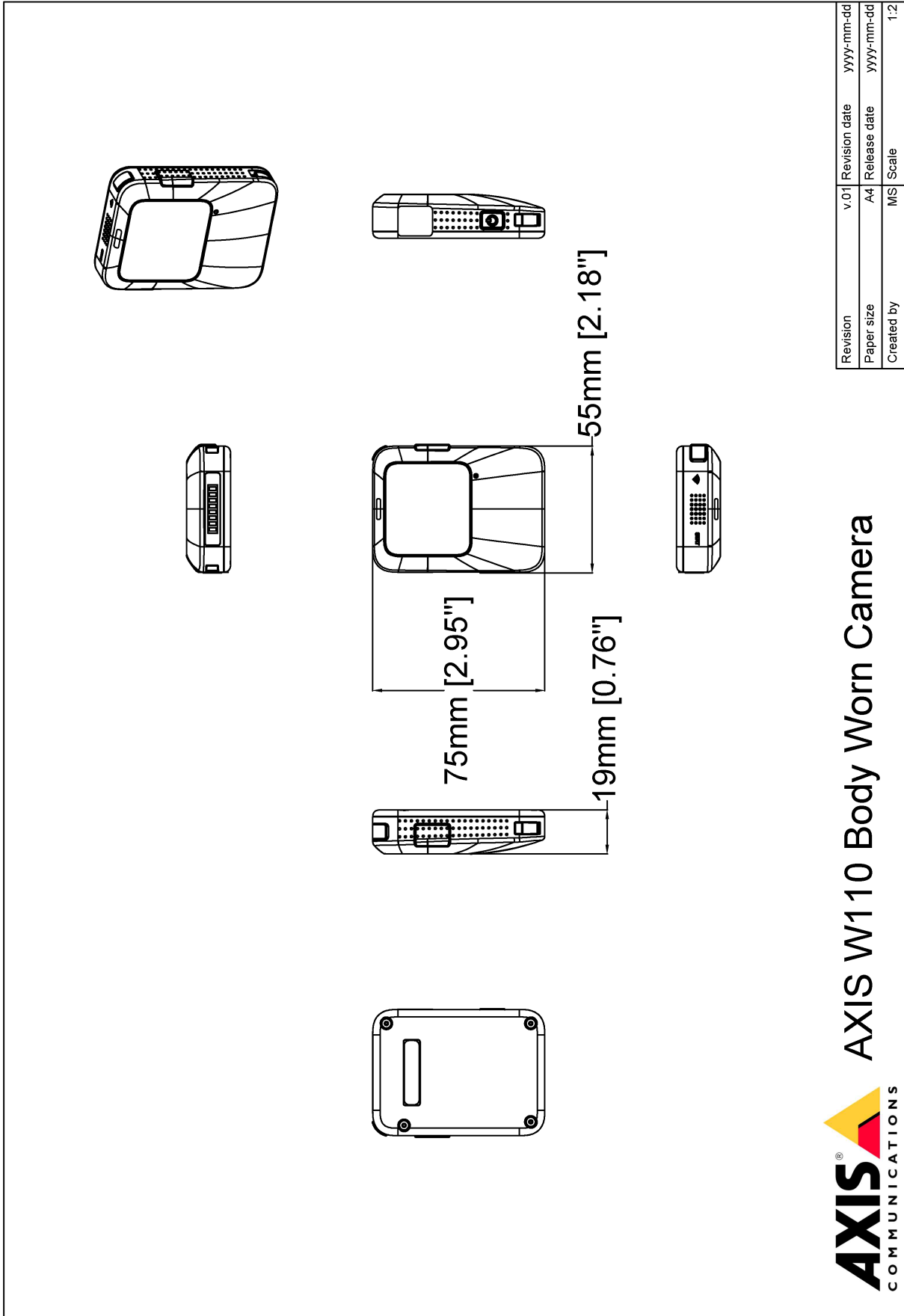
## Sustentabilidade

**Controle de substâncias** Sem PVC, sem BFR/CFR de acordo com o padrão JEDEC/ECA JS709 RoHS de acordo com a diretiva RoHS da UE 2011/65/EU/ e EN 63000:2018 REACH de acordo com a (EC) No 1907/2006. Para SCIP UUID, consulte [echa.europa.eu](http://echa.europa.eu)

**Responsabilidade ambiental** [axis.com/environmental-responsibility](http://axis.com/environmental-responsibility)  
A Axis Communications é signatária do Pacto Global da ONU, leia mais em [unglobalcompact.org](http://unglobalcompact.org)

- a. Este produto inclui software desenvolvido pelo OpenSSL Project para uso no OpenSSL Toolkit. ([www.openssl.org](http://www.openssl.org)) e software de criptografia desenvolvido por Eric Young ([eyay@cryptsoft.com](mailto:eyay@cryptsoft.com)).
- b. Com pré-buffer e menos de 500 ciclos de carga.
- c. Sem pré-buffer e incluindo 1 hora de gravação por carga em 720p e menos de 500 ciclos de carga.

# Esquema de dimensões



**AXIS W110 Body Worn Camera**

www.axis.com

