

AXIS P5676-LE PTZ Camera

PTZ de alto rendimiento de 4 Mpx con IR

Esta cámara PTZ de alto rendimiento ofrece calidad de imagen de 4 MP con zoom óptico de 30x e IR. Forensic WDR y Lightfinder 2.0 garantiza imágenes con colores saturados y detalles nítidos de objetos en movimiento, incluso en condiciones de iluminación difíciles o casi en la oscuridad. Ofrece compatibilidad con analíticas e incluye AXIS Object Analytics para detectar y clasificar personas y vehículos. Esta rentable cámara cuenta con funciones de ciberseguridad integradas para proteger el sistema y prevenir el acceso no autorizado. Axis Zipstream con H.264/H.265 reduce considerablemente los requisitos de ancho de banda y almacenamiento. Además, puede pasarla a una AXIS Q6100-E con el AXIS TP6902-E Adapter Bracket y disfrutar de información general de 360° para una visión situacional total.

- > **4 Mpx y zoom óptico de 30x**
- > **Forensic WDR, Lightfinder 2.0 e iluminación infrarroja**
- > **Compatibilidad con analíticas avanzadas**
- > **Funciones de ciberseguridad integradas**
- > **Zipstream compatible con H.264 y H.265**



AXIS P5676-LE PTZ Camera

Variantes AXIS P5676-LE 50 Hz
AXIS P5676-LE 60 Hz

Cámara

Sensor de imagen CMOS RGB de barrido progresivo de 1/2,9"

Lente Varifocal, 4,5-135 mm, F1.6 - 4.6
Campo de visión horizontal: 57,1°- 2,1°
Campo de visión vertical: 34,4°- 1,2°
Distancia de enfoque mínima: 1,3 m (4,3 pies)
Control P-Iris

Día y noche Filtro bloqueador de infrarrojos extraíble automáticamente

Iluminación mínima Color: 0,1 lux a 30 IRE F1.6
B/N: 0,01 lux a 30 IRE F1.6
0 lux con iluminación de IR activada
Color: 0,11 lux a 50 IRE F1.6
B/N: 0,03 lux a 50 IRE F1.6
0 lux con iluminación de IR activada

Velocidad de obturación De 1/50 000 s a 1/5 s con 50 Hz
De 1/62 500 s a 1/5 s con 60 Hz

Movimiento horizontal/vertical y zoom Horizontal: 360° infinito, 0,1°- 350°/s
Inclinación: 0-90°, 0,1°- 350°/s
Zoom: Zoom óptico de 30x, digital de 12x, total de 360x
256 posiciones predefinidas, giro Nadir, ronda de vigilancia limitada, cola de control, indicador de la dirección en pantalla, ajuste panorámico nuevo 0°, recuerdo de enfoque, punto de enfoque

Sistema en chip (SoC)

Modelo ARTPEC-7

Flash 1024 MB de RAM, 512 MB de memoria flash

Capacidad de computación Unidad de procesamiento de aprendizaje automático (MLPU)

Vídeo

Compresión de vídeo H.264 (MPEG-4 Parte 10/AVC) Base Profile, Main Profile y High Profile
H.265 (MPEG-H Parte 2/HEVC) Main perfil
Motion JPEG

Resolución (16:9) de 2688x1512 a 320x180

Velocidad de fotogramas hasta 60/50 imágenes por segundo (60/50 Hz) en todas las resoluciones

Transmisión de vídeo Múltiples transmisiones configurables individualmente en H.264, H.265 y Motion JPEG
Velocidad de imagen y ancho de banda controlables
Tecnología Axis Zipstream en H.264 y H.265
VBR/ABR/MBR H.264/H.265
Modo de baja latencia
Indicador de transmisión de vídeo

Configuración de imagen Compresión, saturación, brillo, nitidez, contraste, contraste local, balance de blancos, control de exposición, zonas de exposición, Forensic WDR: Hasta 120 dB en función de la escena, desempañado, nivel de conmutación día/noche, asignación de tonos, ajuste preciso del comportamiento con poca luz, rotación: 0°, 180°, superposición de texto e imágenes, congelación de imagen en PTZ, estabilización de imagen electrónica, corrección de la distorsión de barril, 20 máscaras de privacidad poligonales e imágenes individuales, ayuda de orientación PTZ, apertura objetivo
Perfiles de escena: forense, interior, exterior, resumen del tráfico

Audio

Transmisión de audio Audio bidireccional a través del emparejamiento con altavoces de red

Codificación de audio LPCM de 24 bits, AAC-LC 8/16/32/48 kHz, G.711 PCM 8 kHz, G.726 ADPCM 8 kHz, Opus 8/16/48 kHz
Velocidad de bits configurable

Entrada/salida de audio Entrada de línea o de micrófono externo, salida de línea (requiere Axis 10-pin Push-pull System Connector o Axis Multicable C I/O Audio Power 1 m/5 m, no incluidos), control de ganancia automático

Red

Seguridad Filtrado de direcciones IP, HTTPS^a cifrado, control de acceso a la red cifrado IEEE 802.1X (EAP-TLS)^a, registro de acceso de usuarios, gestión centralizada de certificados

Protocolos de red IPv4, IPv6 USGv6, ICMPv4/ICMPv6, HTTP, HTTPS^a, HTTP/2, TLS^a, QoS Layer 3 DiffServ, FTP, SFTP, CIFS/SMB, SMTP, mDNS (Bonjour), UPnP[®], SNMP v1/v2c/v3 (MIB-II), DNS/DNSv6, DDNS, NTP, RTSP, RTCP, RTP, SRTP/RTSPS, TCP, UDP, IGMPv1/v2/v3, DHCPv4/v6, ARP, SSH, NTCIP, LLDP, CDP, MQTT v3.1.1, Secure syslog (RFC 3164/5424, UDP/TCP/TLS), dirección de enlace local (ZeroConf)

Integración del sistema

Interfaz de programación de aplicaciones API abierta para la integración de software, incluidos VAPIX[®], metadatos y AXIS Camera Application Platform (ACAP); las especificaciones están disponibles en axis.com/developer-community. La ACAP incluye Native SDK .
Conexión a la nube con un clic
ONVIF[®] Profile G, ONVIF[®] Profile M, ONVIF[®] Profile S y ONVIF[®] Profile T; especificaciones en onvif.org.

Condiciones de evento Audio: reproducción de clip de audio, detección de audio
Estado del dispositivo: por encima de la temperatura de funcionamiento, por encima o por debajo de la temperatura de funcionamiento, por debajo de la temperatura de funcionamiento, fallo del ventilador, dirección IP eliminada, pérdida de red, nueva dirección IP, fallo de alimentación de PTZ, fallo de almacenamiento, sistema preparado, dentro del intervalo de temperatura de funcionamiento
Almacenamiento local: grabación en curso, alteración del almacenamiento, problemas de estado de almacenamiento detectados
E/S: entrada digital, disparador manual, entrada virtual
MQTT: suscripción
PTZ: mal funcionamiento de PTZ, movimiento de PTZ, posición predefinida de PTZ alcanzada, PTZ lista
Programados y recurrentes: programador
Vídeo: degradación de la velocidad de bits promedio, modo día-noche, secuencia en directo abierta, manipulación

Acciones de eventos Clips de audio: reproducir, detener
Modo día-noche
Ronda de vigilancia
E/S: alternar E/S una vez, alternar E/S mientras la regla esté activa
Iluminación de infrarrojos: encender, utilizar luces mientras la regla esté activa
MQTT: publicar
Notificación: HTTP, HTTPS, TCP y correo electrónico
Superposición de texto
Posiciones predefinidas
Autotracking de PTZ: iniciar detección temporal, con alternancia, perfil con alternancia
Grabaciones: Tarjeta SD y recurso compartido de red
Mensajes de trampas SNMP: enviar, enviar mientras la regla esté activa
Carga de imágenes o clips de vídeo: FTP, SFTP, HTTP, HTTPS, recurso compartido de red y correo electrónico
Modo WDR

Ayudas de instalación integradas Contador de píxeles, guía de nivelación

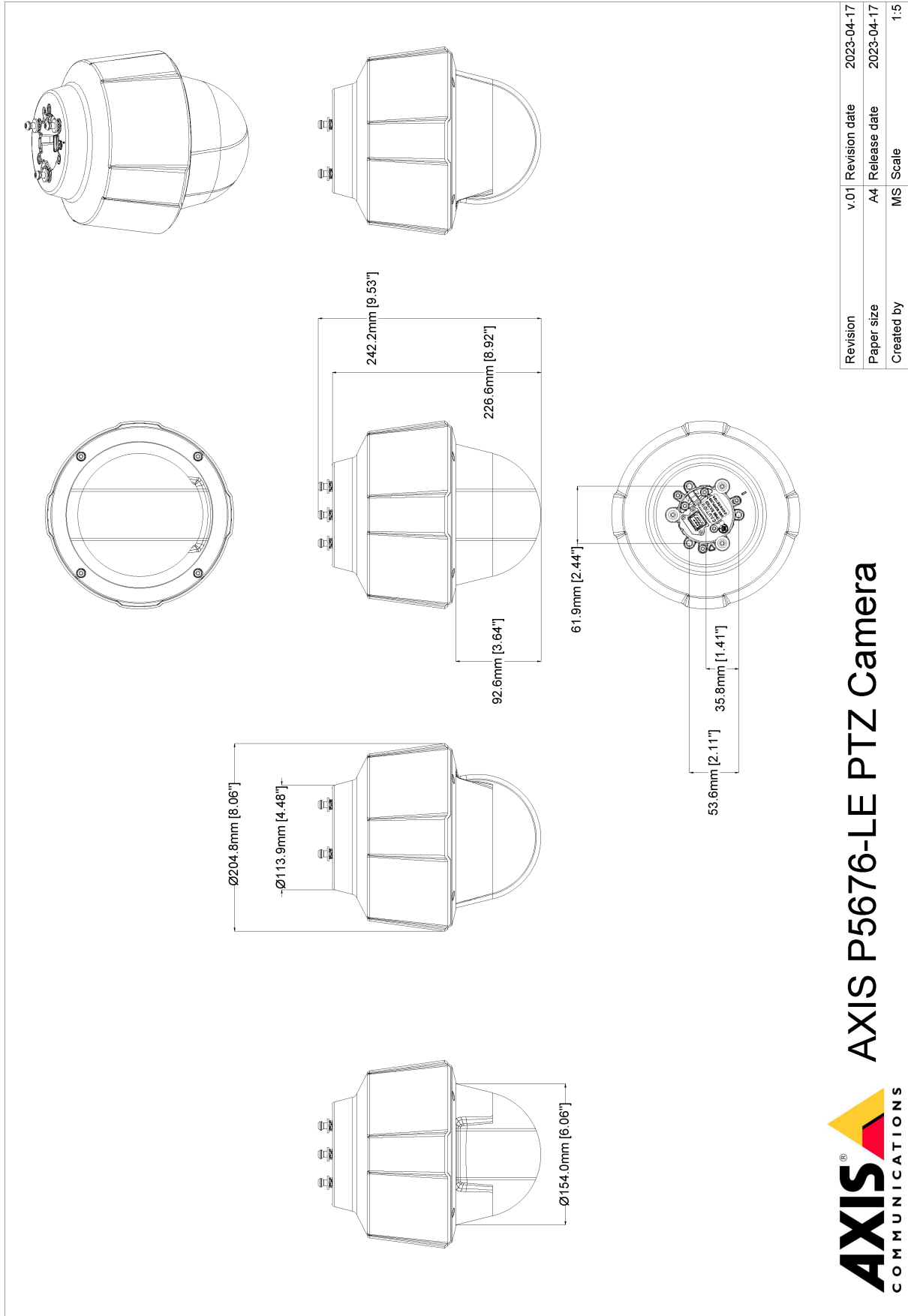
Análítica

Aplicaciones Incluido
AXIS Object Analytics, AXIS Scene Metadata
AXIS Video Motion Detection
Detección de audio, gatekeeper activo
Autotracker 2
Para consultar la compatibilidad con AXIS Camera Application Platform, que permite la instalación de aplicaciones de terceros, visite axis.com/acap

AXIS Object Analytics	<p>Clases de objetos: personas, vehículos</p> <p>Escenarios: cruce de línea, objeto en zona, recuento de traspaso de línea, tiempo en el área</p> <p>Hasta 10 escenarios</p> <p>Otras características: objetos activados visualizados con trayectorias y cuadros limitadores codificados mediante colores y tablas</p> <p>Áreas de inclusión y exclusión por polígonos</p> <p>Configuración de perspectiva</p> <p>Evento de alarma de movimiento ONVIF</p>	Conectores	<p>RJ45 10BASE-T/100BASE-TX PoE.</p> <p>Conector RJ45 (IP66) incluido</p> <p>Con Axis 10-pin push-pull system connector o Axis multicable C I/O audio power 1 m/5 m (no incluidos):</p> <p>Conector de E/S para CC o CA, 4 alarmas configurables</p> <p>Entradas/salidas: entrada de micrófono/de línea, salida de línea</p>
AXIS Scene Metadata	<p>Clases de objeto: Clases: humanos, caras, vehículos (tipos: coches, autobuses, camiones, bicicletas), matrículas</p> <p>Confianza, posición</p>	Iluminación con infrarrojos	<p>OptimizedIR con LED IR de 850 nm, de larga duración y bajo consumo energético</p> <p>Con midspan 30 W: Alcance de 200 m (656 pies) o más dependiendo de la escena. El rango se reduce temporalmente durante los movimientos PTZ.</p>
Homologaciones		Almacenamiento	<p>Compatibilidad con tarjetas SD/SDHC/SDXC</p> <p>Compatibilidad con cifrado de tarjeta SD (AES-XTS-Plain64 256 bits)</p> <p>Grabación en almacenamiento conectado a la red (NAS)</p> <p>Consulte las recomendaciones sobre tarjetas SD y NAS en axis.com.</p>
EMC	<p>CISPR 35, CISPR 32 Clase A, EN 55032 Clase A, EN 55035, EN 50121-4, EN 61000-3-2, EN 61000-3-3, EN 61000-6-1, EN 61000-6-2</p> <p>Canadá: ICES-3(A)/NMB-3(A)</p> <p>Japón: VCCI Clase A</p> <p>Corea: KS C 9835, KS C 9832 Clase A</p> <p>EE. UU.: FCC Parte 15 Subparte B Clase A</p>	Condiciones de funcionamiento	<p>De -30 °C a 50 °C (de -22 °F a 122 °F)</p> <p>Temperatura máxima según NEMA TS 2 (2.2.7): 74 °C (165 °F)</p> <p>Temperatura de arranque: -30 °C</p> <p>Humedad relativa del 10 al 100 % (con condensación)</p>
Seguridad	<p>IEC/EN/UL 62368-1 ed. 3, CAN/CSA-C22.2 N.º 62368-1 ed. 3, IEC 62471 grupo de riesgo 2, IS 13252</p>	Condiciones de almacenamiento	<p>De -40 °C a 65 °C (de -40 °F a 149 °F)</p> <p>Humedad relativa del 5-95 % (sin condensación)</p>
Entorno	<p>IEC 60068-2-1, IEC 60068-2-2, IEC 60068-2-6, IEC 60068-2-14, IEC 60068-2-27, IEC 60068-2-78, IEC/EN 60529 IP66, IEC/EN 62262 IK10, NEMA 250 Tipo 4X, NEMA TS 2 (2.2.7-2.2.9), ISO 21207 (Método B)</p>	Dimensiones	<p>Altura: 242 mm (9,53 pulg.)</p> <p>Ø 205 mm (8,1 pulg.)</p>
Red	NIST SP500-267	Peso	2,5 kg (5,5 lib)
Ciberseguridad	ETSI EN 303 645	Accesorios incluidos	<p>RJ45 Push-pull plug (IP66), guía de instalación, licencia de 1 usuario de decodificador de Windows®</p>
Ciberseguridad		Accesorios opcionales	<p>AXIS TP6902-E Adapter Bracket, AXIS T91B mounts, AXIS T8154 60 W SFP Midspan, outdoor RJ45 cable, Axis 10-pin Push-Pull System Connector, Axis Multicable C I/O Audio Power 1 m/5 m</p> <p>Para obtener más información sobre accesorios, consulte axis.com</p>
Seguridad perimetral	<p>Software: sistema operativo firmado, protección contra retrasos de fuerza bruta, autenticación Digest y flujo de código de autorización OpenID OAuth 2.0 RFC6749 para gestión centralizada de cuentas ADFS, protección mediante contraseña, cifrado de tarjeta SD AES-XTS-Plain64 de 256 bits</p> <p>Hardware: Plataforma de ciberseguridad Axis Edge Vault Elemento seguro (CC EAL 6+), ID de dispositivo Axis, almacén de claves seguro, video firmado, arranque seguro</p>	Software de gestión de vídeo	<p>AXIS Companion, AXIS Camera Station y el Software de gestión de vídeo de socios desarrolladores de aplicaciones de Axis están disponibles en axis.com/vms.</p>
Seguridad de red	<p>IEEE 802.1X (EAP-TLS, PEAP-MSCHAPv2)^a, IEEE 802.1AE (MACsec PSK/EAP-TLS), IEEE 802.1AR, HTTPS/HSTS^a, TLS v1.2/v1.3^a, Network Time Security (NTS), Certificado pki x.509, firewall basado en host</p>	Idiomas	<p>Inglés, alemán, francés, español, italiano, ruso, chino simplificado, japonés, coreano, portugués, chino tradicional, holandés, checo, sueco, finés, turco, tailandés, vietnamita</p>
Documentación	<p>Guía de seguridad de sistemas de AXIS OS</p> <p>Política de gestión de vulnerabilidades de Axis</p> <p>Axis Security Development Model</p> <p>Lista de materiales del software AXIS OS (SBOM)</p> <p>Para descargar documentos, vaya a axis.com/support/cybersecurity/resources</p> <p>Para obtener más información sobre el servicio de asistencia para ciberseguridad de Axis, vaya a axis.com/cybersecurity.</p>	Garantía	Garantía de 5 años; consulte axis.com/warranty
General		Sostenibilidad	
Carcasa	<p>Clasificación IP66, NEMA 4X e IK10</p> <p>Carcasa de policarbonato (PC)</p> <p>Color: blanco NCS S 1002-B, embellecedor repintable</p> <p>Para consultar las instrucciones de repintado de la carcasa y cómo afecta a la garantía, póngase en contacto con su socio de Axis.</p>	Control de sustancias	<p>Sin PVC</p> <p>RoHS de conformidad con la directiva europea RoHS 2011/65/UE y EN 63000:2018</p> <p>REACH de conformidad con (CE) no 1907/2006. Para SCIP UUID, consulte echa.europa.eu</p>
Alimentación	<p>Consumo de la cámara: 13 W típico, máx. 25,5 W</p> <p>IEEE 802.3at Tipo 2 Clase 4</p> <p>Consumo de la cámara: 13 W típico, máx. 29 W</p> <p>IEEE 802.3bt Tipo 3 Clase 6</p> <p>Multiconector:</p> <p>20-28 V CC, 13 W típico, 30 W máximo</p> <p>20-24 V CA, 20 VA típicos, 43 VA máx.</p> <p>(Midspan High PoE o fuente de alimentación no incluidos)</p>	Materiales	<p>Contenido de plástico renovable a base de carbono: 22 % (reciclado)</p> <p>Análisis de minerales conflictivos conforme a las directrices de la OCDE</p> <p>Para obtener más información sobre la sostenibilidad en Axis, vaya a axis.com/about-axis/sustainability</p>
		Responsabilidad medioambiental	<p>axis.com/environmental-responsibility</p> <p>Axis Communications es firmante del Acuerdo Mundial de las Naciones Unidas, obtenga más información en unglobalcompact.org</p>

a. Este producto incluye software desarrollado por OpenSSL Project para su uso en el kit de herramientas OpenSSL (openssl.org) y software criptográfico escrito por Eric Young (ey@cryptsoft.com).

Esquemas de dimensiones



AXIS
COMMUNICATIONS

AXIS P5676-LE PTZ Camera

www.axis.com