

AXIS Q3626-VE Dome Camera

Dômes avancés 4 MP avec réglage à distance

La fonction PTRZ à distance (panoramique-inclinaison-roulement-zoom) de cette caméra haut de gamme vous permet de régler et de réajuster aisément l'angle de vue de la caméra sur le réseau. Grâce à Lightfinder 2.0 et Forensic WDR, elle offre une qualité d'image exceptionnelle avec un maximum de détails, même dans des conditions d'éclairage difficiles ou de quasi-obscurité. Basée sur le tout dernier processeur (SoC) d'Axis, elle prend en charge l'analyse avancée basée sur le deep learning en périphérie. Par exemple, AXIS Object Analytics est capable de détecter et classer les objets en mouvement. Cette caméra robuste certifiée IK10 est intégrée dans un boîtier métallique. En outre, Axis Edge Vault protège votre périphérique et offre un stockage sécurisé des clés grâce à la certification FIPS 140-2 niveau 2.

- > [Qualité d'image exceptionnelle en 4 MP](#)
- > [Réglage à distance de l'angle de la caméra](#)
- > [Des analyses avec deep learning](#)
- > [Stabilisation électronique d'image](#)
- > [Cyberprotection du dispositif par Axis Edge Vault](#)



AXIS Q3626-VE Dome Camera

Caméra

Capteur d'image	Capteur CMOS RVB à balayage progressif 1/1,8" Taille des pixels 2,9 µm
Objectif	Vari focal, 4,3 - 8,6 mm, F1.5 - 2.4 Champ de vision horizontal : 103°-52° Champ de vision vertical : 56°-30° Distance de mise au point minimale : 0,5 m (1,6 pi) Correction infrarouge, zoom à distance et mise au point, contrôle P-Iris
Jour et nuit	Masque IR automatique
Éclairage minimum	Couleur : 0,06 lux à 50 IRE, F1.5 N/B : 0,01 lux à 50 IRE, F1.5
Vitesse d'obturation	1/91000 s à 1 s avec 50 Hz
Réglage de l'angle de la caméra	Panoramique ±190°, inclinaison -8 à +75°, roulis ±97°

Système sur puce

Modèle	ARTPEC-8
Flash	RAM de 2048 Mo, mémoire Flash de 8192 Mo
Capacités de calcul	Processeur de deep learning (DLPU)

Vidéo

Compression vidéo	Profils de base, principal et avancé H.264 (MPEG-4 Partie 10/AVC) Profil principal H.265 (MPEG-H Partie 2/HEVC) Motion JPEG
Résolution	16:9: 2688 x 1512 à 160 x 90 16:10: 1280 x 800 à 160 x 100 4:3: 2016 x 1512 à 160 x 120
Fréquence d'image	Avec Forensic WDR : Jusqu'à 25/30 ips (50/60 Hz) dans toutes les résolutions Sans WDR : Jusqu'à 50/60 ips (50/60 Hz) dans toutes les résolutions
Flux vidéo	jusqu'à 20 flux vidéo uniques et configurables ^a Technologie Axis Zipstream en H.264 et H.265 Fréquence d'images et bande passante contrôlables H.264/H.265 VBR/ABR/MBR Mode faible latence Indicateur de diffusion vidéo
Rapport signal/bruit :	> 55 dB
Plage dynamique étendue (WDR)	Forensic WDR : jusqu'à 120 dB en fonction de l'emplacement
Diffusion multi-vues	Jusqu'à 8 zones de vue détournées individuellement
Réduction du bruit	Filtre spatial (réduction de bruit 2D) Filtre temporel (réduction de bruit 3D)
Paramètres d'image	Saturation, contraste, luminosité, netteté, balance des blancs, seuil jour/nuit, contraste local, courbe des gammas, mode d'exposition, zones d'exposition, désembuage, correction de la distorsion en barillet, stabilisation d'image électronique, compression, rotation : 0°, 90°, 180°, 270° incluant Corridor Format, la duplication des images, l'incrustation dynamique de texte et d'image, le masque de confidentialité polygonal, l'ouverture cible
Traitement de l'image	Axis Zipstream, Forensic WDR, Lightfinder 2.0
Panoramique, Inclinaison et Zoom (PTZ)	PTZ numérique avec positions préréglées Positions préréglées PTRZ

Audio

Fonctionnalités audio	Contrôle automatique du gain AGC Appairage du haut-parleur réseau
------------------------------	--

Diffusion audio	Duplex configurable : bidirectionnel (half-duplex, full-duplex)
Entrée audio	Égaliseur graphique à 10 bandes Entrée pour microphone externe déséquilibré, alimentation microphone 5 V en option Entrée numérique, alimentation en boucle 12 V en option Entrée de ligne déséquilibrée
Sortie audio	Sortie via l'appairage du haut-parleur réseau
Encodage audio	24 bits LPCM 48 kHz, AAC-LC 8/16/32/44.1/48 kHz, G.711 PCM 8 kHz, G.726 ADPCM 8 kHz, Opus 8/16/48 kHz Débit configurable

Réseau

Protocoles réseau	IPv4, IPv6 USGv6, ICMPv4/ICMPv6, HTTP, HTTPS ^b , HTTP/2, TLS ^b , QoS Layer 3 DiffServ, FTP, SFTP, CIFS/SMB, SMTP, mDNS (Bonjour), UPnP ^c , SNMP v1/v2c/v3 (MIB-II), DNS/DNSv6, DDNS, NTP, NTS, RTSP, RTP, SRTP/RTSPS, TCP, UDP, IGMPv1/v2/v3, RTCP, ICMP, DHCPv4/v6, ARP, SSH, LLDP, CDP, MQTT v3.1.1, Syslog sécurisé (RFC 3164/5424, UDP/TCP/TLS), Adresse lien-local (sans configuration), IEEE 802.1X (EAP-TLS), IEEE 802.1AR
--------------------------	--

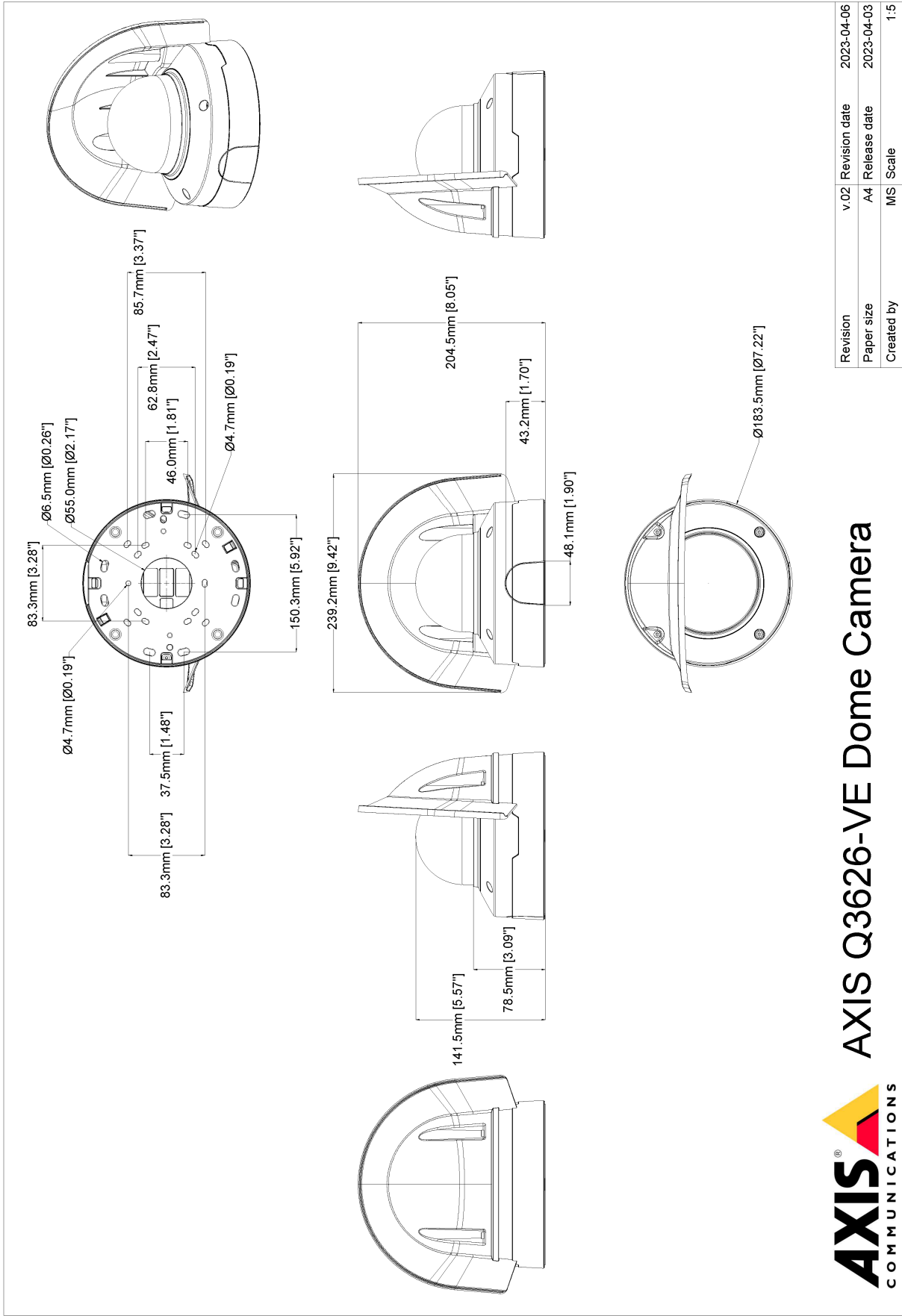
Intégration système

Application Programming Interface (interface de programmation d'applications)	API ouverte pour l'intégration de logiciels, avec VAPIX [®] , métadonnées et plate-forme d'applications pour caméras Axis (ACAP) ; caractéristiques disponibles sur axis.com/developer-community . L'ACAP inclut le SDK natif et le SDK Computer Vision. Connexion au cloud en un clic Profil G ONVIF [®] , Profil M ONVIF [®] , Profil S ONVIF [®] , et Profil T ONVIF [®] , caractéristiques disponibles sur onvif.org Prise en charge de la technologie SIP (Session Initiation Protocol) pour intégration aux systèmes de téléphonie Voice over IP (VoIP), poste-à-poste ou intégrés avec SIP/PBX.
Systèmes de gestion vidéo	Compatible avec AXIS Companion, AXIS Camera Station et le logiciel de gestion vidéo des partenaires de développement d'applications d'Axis disponibles sur axis.com/vms
Commandes à l'écran	Mise au point automatique Stabilisation électronique d'image Changement de mode jour/nuit Désembuage Régulateur de chaleur Clip multimédia Masquage de zones Indicateur de diffusion vidéo Plage dynamique étendue (WDR)
Conditions de l'événement	Application Audio : Détection audio Appel : statut, changement de statut Statut du périphérique : au-dessus/en dessous/dans les limites de la plage de la température de fonctionnement, adresse IP supprimée, nouvelle adresse IP, détection des chocs, perte du réseau, système prêt, protection contre les surintensités de l'alimentation en boucle, flux de données vidéo en direct actif, boîtier ouvert Statut de l'entrée audio numérique Stockage edge : enregistrement en cours, interruption du stockage, problèmes d'état du stockage détectés E/S : entrée numérique, déclenchement manuel, entrée virtuelle MQTT : abonnement Programmés et récurrents : programme Vidéo : dégradation du débit binaire moyen, sabotage

Déclenchement d'actions en cas d'événement	Clips audio : lecture, arrêt Appels : répondre à un appel, terminer un appel SIP, passer un appel SIP Mode jour-nuit Mode désembuage E/S : activer/désactiver l'E/S une fois, activer/désactiver l'E/S tant que la règle est active MQTT : publication Notification : HTTP, HTTPS, TCP et e-mail Incrustation de texte Buffering vidéo ou image pré/post-alarme pour enregistrement ou téléchargement Enregistrements : carte SD et partage réseau Pièges SNNP : envoyer, envoyer tant que la règle est active LED de status : clignotement Chargement d'images ou de clips vidéo : FTP, SFTP, HTTP, HTTPS, partage de réseau et e-mail Mode WDR	Réseau NIST SP500-267
Aides à l'installation intégrées	Panoramique-inclinaison-roulis : conçu pour résister à au moins 500 cycles de mouvements complets, rotation automatique, compteur de pixels, zoom et mise au point à distance, grille de niveau	Cybersécurité ETSI EN 303 645, FIPS 140
Fonctions d'analyse		Cybersécurité
Applications	Inclus AXIS Object Analytics, AXIS Scene Metadata, AXIS Image Health Analytics, AXIS Video Motion Detection, alarme de sabotage, détection audio AXIS Live Privacy Shield Compatible AXIS Perimeter Defender, AXIS License Plate Verifier Prise en charge d'AXIS Camera Application Platform permettant l'installation d'applications tierces, voir axis.com/acap	Sécurité locale Logiciel : SE signé, protection contre les attaques par force brute, authentification Digest et flux de code d'autorisation OAuth 2.0 RFC6749 OpenID pour la gestion centralisée des comptes ADFS, protection par mot de passe, cryptage de la carte SD AES-XTS-Plain64 256 bits Matériel : Plateforme de cybersécurité Axis Edge Vault TPM 2.0 (CC EAL4+, FIPS 140-2 Niveau 2), Secure Element (CC EAL 6+), confiance intégré sur un système (TEE), Identifiant de périphérique Axis, keystore sécurisé, vidéo signée, démarrage sécurisé, système de fichiers crypté (AES-XTS-Plain64 256 bits)
AXIS Object Analytics	Classes d'objets : humains, véhicules (types : voitures, bus, camions, vélos, autre) Scénarios : franchissement de ligne, objet dans la zone, comptage de passages, occupation dans la zone, temps dans la zone Jusqu'à 10 scénarios Autres fonctions : objets déclenchés visualisés avec trajectoires, matrices de caractères et tableaux à codes couleurs Zones d'inclusion et d'exclusion polygonale Configuration de la perspective Événement d'alarme de mouvement ONVIF	Sécurité réseau IEEE 802.1X (EAP-TLS, PEAP-MSCHAPv2) ^b , IEEE 802.1AE (MACsec PSK/EAP-TLS), IEEE 802.1AR, HTTPS/HSTS ^b , TLS v1.2/v1.3 ^b , sécurité de l'heure réseau (NTS), IGC de certification X.509, pare-feu basé sur l'hôte
AXIS Image Health Analytics	Paramètres de détection : Sabotage : image bloquée, image redirigée Dégradation de l'image : image brouillée, image sous-exposée Autres caractéristiques : sensibilité, période de validation	Documentation <i>Guide de protection d'AXIS OS</i> <i>Politique de gestion des vulnérabilités d'AXIS</i> <i>Modèle de développement de sécurité Axis</i> Nomenclature logicielle d'AXIS OS Pour télécharger des documents, rendez-vous sur axis.com/support/cybersecurity/resources Pour en savoir plus sur la prise en charge de la cybersécurité Axis, rendez-vous sur axis.com/cybersecurity
AXIS Scene Metadata	Classes d'objets : humains, visages, véhicules (types : voitures, bus, camions, vélos), plaques d'immatriculation Attributs de l'objet : couleur du véhicule, couleur des vêtements (haut ou bas du corps), confiance, position	Général
Agréments		Boîtier Certification IP66, NEMA 4X et IK10 Dôme enduit en polycarbonate Boîtier en aluminium, protection étanche (PA+GF) Couleur : blanc NCS S 1002-B Pour des instructions concernant la peinture, accédez à la page d'assistance du produit. Pour plus d'informations sur l'impact sur la garantie, accédez à axis.com/warranty-implication-when-repainting .
Marquages de produit	CSA, UL/cUL, UKCA, CE, KC, VCCI, RCM	Fixation Support de fixation avec trous pour boîte de jonction (double, simple, carrée 4" et octogonale 4") Entrées latérales de conduit ¾" (M25)
Chaîne d'approvisionnement	Conforme aux exigences de la TAA	Alimentation Alimentation par Ethernet (PoE) IEEE 802.3at Type 2 Classe 4 7 W standard, 25 W max. 10-28 V CC, 7 W standard, 25 W max.
CEM	CISPR 35, CISPR 32 Classe A, EN 55035, EN 55032 Classe A, EN 50121-4, EN 61000-6-1, EN 61000-6-2 Australie/Nouvelle-Zélande : RCM AS/NZS CISPR 32 Classe A Canada : ICES-3(A)/NMB-3(A) Japon : VCCI Classe A Corée : KS C 9835, KS C 9832 Classe A États-Unis : FCC partie 15 - sous-partie B, Classe A Transport ferroviaire : IEC 62236-4	Connecteurs Réseau : Câble RJ45 10BASE-T/100BASE-TX/1000BASE-T PoE blindé E/S : Bloc terminal 2,5 mm à 4 broches pour deux entrées/sorties numériques supervisées configurables (sortie 12 V CC, charge max. 50 mA) Audio : Entrée micro ou ligne 3,5 mm Alimentation : Entrée CC, bloc terminal
Sécurité	CAN/CSA C22.2 No. 62368-1 ed. 3, IEC/EN/UL 62368-1 ed. 3, IS 13252	Stockage Compatible avec les cartes microSD/microSDHC/microSDXC Prise en charge du cryptage des cartes SD (AES-XTS-Plain64 256 bits) Enregistrement dans un espace de stockage réseau (NAS) Pour des recommandations sur les cartes SD et le stockage NAS, voir axis.com
Environnement	IEC 60068-2-1, IEC 60068-2-2, IEC 60068-2-6, IEC 60068-2-14, IEC 60068-2-27, IEC 60068-2-78, IEC/EN 60529 IP66, IEC/EN 62262 IK10, NEMA 250 Type 4X, NEMA TS 2 (2.2.7-2.2.9), ISO 21207 (Méthode B), ISO 20653 IP6K9K	Conditions de fonctionnement -50 °C à 55 °C (-58 °F à 131 °F) Température maximale conformément à la norme NEMA TS 2 (2.2.7) : 74 °C (165 °F) Température de démarrage : -40 °C (-40 °F) Humidité relative de 10 à 100 % (avec condensation)
		Conditions de stockage -40 °C à 65 °C (-40 °F à 149 °F) Humidité relative de 5 à 95 % (sans condensation)
		Dimensions Hauteur: 141 mm (5,6 po) ø 184 mm (7,2 po) Surface projetée réelle (EPA) : 0,0399 m ² (0,4294 pi ²)
		Poids 2100 g (4,6 lb)
		Contenu de la boîte Caméra, protection étanche, guide d'installation, adaptateur de conduit, embout pour vis RESISTORX® TR20, connecteurs de bornes de connexion, protège-connecteur, joint de câble, clé d'authentification du propriétaire

Accessoires en option	<p>AXIS TQ3103-E Pendant Kit, AXIS TQ3202-E Recessed Mount AXIS T8415 Wireless Installation Tool AXIS Surveillance Cards</p> <p>Pour en savoir plus sur les accessoires, rendez-vous sur axis.com/products/axis-q3626-ve#accessories Pour en savoir plus sur les accessoires, rendez-vous sur axis.com/products/axis-q3628-ve#accessories</p>	(produits bio) Vérification conformément aux lignes directrices de l'OCDE concernant le devoir de diligence pour les chaînes d'approvisionnement en minerais provenant de zones de conflit Pour en savoir plus sur le développement durable chez Axis, rendez-vous sur axis.com/about-axis/sustainability
Outils système	<p>AXIS Site Designer, AXIS Device Manager, sélecteur de produits, sélecteur d'accessoires, calculateur d'objectif Disponible sur axis.com</p>	<p>Responsabilité environnementale axis.com/environmental-responsibility Axis Communications est signataire du Pacte mondial des Nations unies ; pour en savoir plus, accédez à unglobalcompact.org</p>
Langues	<p>Anglais, Allemand, Français, Espagnol, Italien, Russe, Chinois simplifié, Japonais, Coréen, Portugais, Polonais, Chinois traditionnel, Néerlandais, Tchèque, Suédois, Finnois, Turc, Thaï, Vietnamien</p>	<p>a. <i>Nous recommandons 3 flux vidéo uniques au maximum par caméra ou canal, pour une expérience utilisateur optimisée, la bande passante réseau et l'utilisation du stockage. Un flux vidéo unique peut être diffusé à de nombreux clients vidéo sur le réseau via une méthode de transport multicast ou unicast via une fonction de réutilisation de flux intégrée.</i></p> <p>b. <i>Ce produit inclut un logiciel développé par le projet OpenSSL pour une utilisation dans la boîte à outils OpenSSL (openssl.org), ainsi qu'un logiciel de cryptographie développé par Eric Young (ey@cryptsoft.com).</i></p>
Garantie	<p>Garantie de 5 ans, voir axis.com/warranty</p>	
Références	<p>Disponible sur axis.com/products/axis-q3626-ve#part-numbers</p>	
Écoresponsabilité		
Contrôle des substances	<p>Sans PVC et sans BFR/CFR conformément à la norme JEDEC/ECA JS709 RoHS conformément à la directive de l'UE RoHS 2011/65/EU/ et EN 63000:2018 REACH conformément à (CE) N° 1907/2006. Pour en savoir plus sur l'UUID SCIP, rendez-vous sur axis.com/partner.</p>	
Matériaux	<p>Contenu en plastique à base de carbone renouvelable : 62 %</p>	

Plan coté



Revision	v.02	Revision date	2023-04-06
Paper size	A4	Release date	2023-04-03
Created by	MS	Scale	1:5

© 2023 Axis Communications

Fonctionnalités en surbrillance

Pan-tilt-roll-zoom (PTRZ) (panoramique, inclinaison, roulement et zoom)

La fonction PTRZ permet à la caméra de pivoter autour de ses axes verticaux, latéraux et longitudinaux. La distance focale de la caméra est réglable de manière à obtenir un champ de vision plus étroit ou plus large. Grâce à la fonction à distance, vous pouvez rapidement régler et réajuster l'angle de vue de la caméra à distance sur le réseau, ce qui vous permet de gagner du temps et d'économiser de l'énergie. La fonction PTRZ vous donne également la possibilité de réaliser aisément les futurs réglages, ce qui permet de réduire le nombre d'interruptions, de limiter l'indisponibilité du système et d'éviter qu'un technicien se déplace.

AXIS Object Analytics

AXIS Object Analytics est une analyse vidéo préinstallée et polyvalente qui détecte et classe les personnes, les véhicules et les types de véhicules. Grâce aux algorithmes d'IA et aux conditions de comportement, elle analyse la scène et son comportement spatial en lui-même, le tout sur mesure pour répondre à vos besoins spécifiques. Évolutive et edge-based, elle requiert un effort de configuration minimal et prend en charge différents scénarios s'exécutant simultanément.

Axis Edge Vault

Axis Edge Vault est la plate-forme de cybersécurité matérielle qui protège les périphériques Axis. Elle constitue la base sur qui reposent toutes les opérations sécurisées et offre des fonctions qui protègent l'identité de l'appareil, préservent son intégrité et protègent les informations sensibles contre tout accès non autorisé. Par exemple, le **démarrage sécurisé** garantit qu'un appareil ne peut démarrer qu'avec un **SE signé**, ce qui empêche toute manipulation physique de la chaîne d'approvisionnement. Avec le système d'exploitation signé, le périphérique est aussi capable de valider un nouveau logiciel de dispositif avant d'accepter son installation. Et le **keystore sécurisé** est un élément clé de la protection des informations cryptographiques utilisées dans le cadre des communications sécurisées (IEEE 802.1X, HTTPS, identifiant de périphérique Axis, clés de contrôle d'accès, etc.) contre toute extraction malveillante en cas de faille. Le keystore sécurisé et des connexions sécurisées sont mis en œuvre via un module de calcul cryptographique basé sur du matériel certifié FIPS 140 et conforme aux critères courants.

En outre, la vidéo signée garantit que les preuves vidéo peuvent être vérifiées comme non falsifiées. Chaque caméra utilise sa clé de signature vidéo unique, stockée en

toute sécurité dans le keystore sécurisé, pour ajouter une signature dans le flux de données vidéo permettant de remonter la vidéo à la caméra Axis d'où elle provient.

Pour en savoir plus sur Axis Edge Vault, rendez-vous sur axis.com/solutions/edge-vault.

Stabilisation électronique d'image

Le stabilisateur électronique d'image (EIS) permet une vidéo fluide dans des situations où une caméra est soumise à des vibrations. Des capteurs gyroscopiques intégrés détectent en permanence les mouvements et les vibrations de la caméra, et ils ajustent automatiquement l'image afin de capturer toujours les détails dont vous avez besoin. Le stabilisateur électronique d'image se base sur divers algorithmes de modélisation du mouvement de la caméra, utilisés pour corriger les images.

Forensic WDR

Les caméras Axis dotées de la technologie de plage dynamique étendue (WDR) font la différence entre voir clairement des détails médico-légaux importants et ne voir qu'un flou dans des conditions de lumière difficiles. La différence entre les points les plus sombres et les points les plus lumineux risque de générer des problèmes d'utilisation et de clarté de l'image. Forensic WDR réduit efficacement le bruit et les artefacts visibles pour produire un flux vidéo ajusté de manière à faciliter au maximum les investigations post-incident.

Lightfinder

La technologie Axis Lightfinder offre une vidéo couleur haute résolution avec un flou de mouvement minimal, même dans des conditions de quasi-obscurité. Grâce à la suppression des bruits, Axis Lightfinder rend les zones sombres d'une scène visibles et capture les détails en très faible luminosité. En fait, les caméras dotées de la fonction Lightfinder perçoivent mieux les couleurs que l'œil humain lorsque la luminosité est faible. Dans les environnements où la caméra est utilisée à des fins de surveillance, la couleur s'avère parfois le facteur critique pour identifier une personne, un objet ou un véhicule.

Zipstream

La technologie Axis Zipstream préserve tous les éléments d'information importants du flux vidéo tout en réduisant les besoins en bande passante et en stockage de 50 % en moyenne. Zipstream comprend également trois algorithmes intelligents, qui garantissent que les informations légales

pertinentes sont identifiées, enregistrées et envoyées en haute résolution et à fréquence d'image maximale. Pour en savoir plus, voir axis.com/glossary