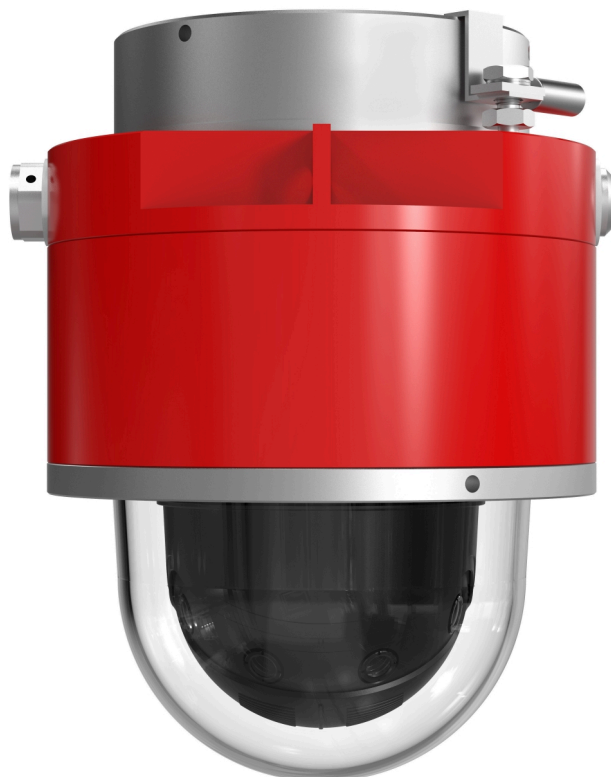


D101-A XF P3807 Explosion-Protected Network Camera

Câmera dome multissensor com classificação para Classe/Divisão e Zona

A D101-A XF P3807 oferece uma visão geral panorâmica de 180 ° com imagens excelentes e sem pontos cegos. Essa câmera multissensor de 8 megapixels captura imagens forenses de qualidade até 30 fps. Com quatro sensores integrados em uma única câmera e união perfeita de todas as quatro imagens, essa câmera leve permite monitorar um stream de vídeo único suave e coeso, em vez de vários streams separados. Ela é certificada no mundo inteiro na Classe I/II/III, Divisão 1 e Zona 1 para uso em aplicações sujeitas a explosões. Ela é protegida por um gabinete vermelho em alumínio com classificação IP66 e inclui Forensic WDR e Lightfinder para proporcionar imagens claras e nítidas mesmo em condições de iluminação desafiadoras.

- > **Certificada para Classes I/II/III Divisão 1 e Zona 1**
- > **Visões gerais panorâmicas 180° perfeitas**
- > **Câmera multissensor de 180° com 8 MP**
- > **Instalação econômica com PoE**
- > **Forensic WDR (WDR Forense) e Lightfinder**



D101-A XF P3807 Explosion-Protected Network Camera

Câmara		Streaming de dados	Dados de eventos
Sensor de imagem	4 x CMOS RGB de 1/2,9 pol. com varredura progressiva	Auxílios de instalação integrados	Contador de pixels, guia de nivelamento
Lente	Fixa 3,2 mm, F2.0 Campo de visão horizontal: 180° Campo de visão vertical: 90°	Análíticos	
Dia e noite	Filtro de bloqueio de infravermelho removível automaticamente	Aplicativos	Incluído AXIS Motion Guard, AXIS Fence Guard, AXIS Loitering Guard AXIS Video Motion Detection, alarme ativo de manipulação Suporte à AXIS Camera Application Platform para permitir a instalação de aplicativos de outros fabricantes, consulte axis.com/acap
Iluminação mínima	Cor: 0,17 lux, F2.0 P/B: 0,05 lux, F2.0	Geral	
Velocidade do obturador	1/33500 a 1/10 s	Caixa de proteção	Chassi de alumínio pintado a pó com classificação IP66 Cor: vermelho/prata Preparada para conformidade com DROP do American Petroleum Institute (API), com fio de segurança adicional para instalações offshore nos EUA. Gabinete fabricado e certificado pela Spectrum Camera Solutions, LLC Patente EUA 9917428
Ajuste da câmera	Pan ±180° Tilt 0°, 35°, 45°, 55° Roll ±10° Ângulo de inclinação padrão: 45°	Sustentabilidade	Sem PVC
Vídeo		Memória	1 GB de RAM, 512 MB de flash
Compressão de vídeo	H.264 (MPEG-4 Parte 10/AVC) perfis Baseline, Main e High Motion JPEG	Alimentação	Power over Ethernet (PoE) IEEE 802.3af/802.3at Tipo 1 Classe 3, típico 7 W, máx. 12,9 W
Resolução	4320 x 1920 a 480 x 270	Conectores	Entrada para cabo M20 x 1,5 Conector de bloco de terminais para 10BASE-T/100BASE-TX PoE
Taxa de quadros	8,3 MP (correção de distorção em barri do cliente): até 25/30 fps (50/60 Hz) sem WDR, até 12,5/15 fps (50/60 Hz) com WDR 7,5 MP (com correção de distorção em barri): até 12,5/15 fps (50/60 Hz)	Armazenamento	Suporte a cartões microSD/microSDHC/microSDXC Suporte a criptografia de cartões SD (AES-XTS-Plain64 256 bits) Suporte a gravação em armazenamento de rede (NAS) Para obter recomendações de cartões SD e NAS, consulte axis.com
Streams de vídeo	8,3 MP (sem distorção de cliente): 1 stream configurável individualmente em H.264 e Motion JPEG 7,5 MP (sem distorção): 2 streams configuráveis individualmente em H.264 e Motion JPEG Tecnologia Axis Zipstream em H.264 Taxa de quadros e largura de banda controláveis VBR/MBR H.264	Condições operacionais	-20 °C a 55 °C (-4 °F a 131 °F) Umidade relativa de 10 - 100% (com condensação)
Configurações de imagem	Saturação, contraste, brilho, nitidez, Forensic WDR (WDR Forense): até 120 dB dependendo da cena, balanço de brancos, limite dia/noite, modo de exposição, compactação, sobreposição dinâmica de texto e imagens, controle de exposição, redução de ruídos, ajuste fino de comportamento com pouca luz, máscaras de privacidade poligonal	Condições de armazenamento	De -40 °C a 65 °C (-40 °F a 149 °F)
Rede		Aprovações	EMC EN 55032 Classe A, FCC Parte 15 Subparte B Classe A, ICES-003 Classe A, VCCI Classe A, RCM AS/NZS CISPR 32 Classe A, EN 55024, EN 61000-6-1, EN 61000-6-2 Ambiente IEC 60068-2-1, IEC 60068-2-2, IEC 60068-2-6, IEC 60068-2-14, IEC 60068-2-27, IEC 60068-2-78, ANSI/IEC/CAN/CSA-C22.2 60529 IP66/IP67, NEMA 250 Tipo 4X Explosões ANSI/ISA/EN/IEC/CAN/CSA-C22.2 60079-0, ANSI/UL/EN/IEC/CAN/CSA-C22.2 60079-1, ANSI/UL/IEC/CAN/CSA-C22.2 60079-31
Segurança	Proteção por senha, filtragem de endereços IP, criptografia HTTPS ^a , controle de acesso à rede IEEE 802.1X ^a , autenticação digest, log de acesso de usuários, gerenciamento centralizado de certificados, proteção contra atraso de força bruta, firmware assinado	Certificações	EUA e Canadá: Classe I, Divisão 1, Grupos B, C, D T6, Ta = -20 °C a 55 °C, Tipo 4X, IP66 Classe II/III Divisão 1 Grupos E, F, G T6, Ta = -20 °C a 55 °C, Tipo 4X, IP66 Classe I, Zona 1 AEx/Ex db IIB+H2 T6 Gb, Ta = -20 °C a 55 °C, Tipo 4X, IP66 Zona 21, AEx/Ex tb IIIC T85°C Db Ta = -20 °C a 55 °C, Tipo 4X, IP66 Número do certificado: FM17US0156X e FM18CA0103X ATEX: II 2 G Ex db IIB+H2 T6 Gb Ta = -20 °C a 55 °C, IP66 II 2 D Ex tb IIIC Db T85°C Ta = -20 °C a 55 °C, IP66 Número do certificado: FM18ATEX0057X IECEx: Ex db IIB+H2 T6 Gb Ta = -20 °C a 55 °C, IP66 Ex tb IIIC Db T85°C Ta = -20 °C a 55 °C, IP66 Número do certificado: FMG18.0020X INMETRO: Ex db IIB+H2 T6 Gb Ta = -20 °C a 50 °C, IP66 Ex tb IIIC Db T85°C Ta = -20 °C a 50 °C, IP66 Número do certificado: NCC 20.0083 X
Protocolos de rede	IPv4/IPv6, ICMPv4/ICMPv6, HTTP, HTTP/2, HTTPS ^a , TLS ^a , QoS Layer 3 DiffServ, FTP, SFTP, CIFS/SMB, SMTP, mDNS (Bonjour), UPnP [®] , SNMP v1/v2c/v3 (MIB-II), DNS/DNSv6, DDNS, NTP, NTS, RTSP, RTP, TCP, UDP, IGMPv1/v2/v3, RTCP, ICMP, DHCPv4/v6, ARP, SSH, LLDP, CDP, MQTT v3.1.1, Syslog seguro (RFC 3164/5424, UDP/TCP/TLS), endereço Link-Local (configuração zero)	Integração de sistemas	
Interface de programação de aplicativo	API aberta para integração de software, incluindo VAPIX [®] e AXIS Camera Application Platform; especificações disponíveis em axis.com/developer-community . One-Click Cloud Connection ONVIF [®] Profile G, ONVIF [®] Profile S e ONVIF [®] Profile T, especificações disponíveis em onvif.org	Interface de programação de aplicativo	
Sistemas de gerenciamento de vídeo	Compatível com AXIS Camera Station Edge, AXIS Camera Station Pro, AXIS Camera Station 5 e software de gerenciamento de vídeo dos parceiros da Axis, disponível em axis.com/vms .	Sistemas de gerenciamento de vídeo	
Acionistas de eventos	Análise, eventos de armazenamento de borda, detecção de impactos Assinatura MQTT	Acionistas de eventos	
Ações de eventos	Modo dia/noite, sobreposição de texto, gravação de vídeo em armazenamento de borda, buffer de vídeo pré e pós-alarme, envio de interceptações SNMP Upload de arquivos: FTP, SFTP, HTTP, HTTPS, compartilhamento de rede, email Notificação: e-mail, HTTP, HTTPS TCP Publicação MQTT	Ações de eventos	

Dimensões	ø 218 mm (8,6 pol.) Altura: 15,9 pol. (404 mm)
Peso	8,6 kg (19 lb)
Altura de montagem	Recomendada: 4 – 15 m
Acessórios incluídos	Guia de Instalação, licença do decodificador Windows para 1 usuário, AXIS Surveillance microSDXC Card 128 GB
Acessórios opcionais	Wall Mount D101-A XF (para melhor visão panorâmica afastada de paredes ou para tetos), Wall Mount D201-S XPT, Pole Mount D201-S XPT, Corner Mount D201-S XPT Para obter informações adicionais sobre acessórios, consulte axis.com

Idiomas Inglês, alemão, francês, espanhol, italiano, russo, chinês simplificado, japonês, coreano, português, chinês tradicional, holandês, tcheco, sueco, finlandês, turco, tailandês, vietnamita

Garantia: Garantia de 5 anos, consulte axis.com/warranty

- a. *Este produto inclui software desenvolvido pelo OpenSSL Project para uso no OpenSSL Toolkit (openssl.org) e software de criptografia desenvolvido por Eric Young (eyay@cryptsoft.com).*