

AXIS P5676-LE PTZ Camera

IR 기능 탑재 고성능 4 MP PTZ

이 고성능 PTZ 카메라는 30배 광학 줌 및 IR로 4MP 이미지 품질을 제공합니다. Forensic WDR 및 Lightfinder 2.0은 조명이 까다롭거나 어두운 곳에서도 선명한 색상과 움직이는 객체의 세부 사항을 포함하는 이미지를 보장합니다. 분석 지원을 제공하며 사람과 차량을 감지하고 분류하는 AXIS Object Analytics를 포함합니다. 이 비용 효율적인 카메라에는 시스템을 보호하고 무단 액세스를 방지하기 위한 사이버 보안 기능이 내장되어 있습니다. H.264/H.265를 지원하는 Axis Zipstream은 대역폭과 저장 공간 요건을 크게 낮춰 줍니다. 또한 AXIS TP6902-E Adapter Bracket을 사용하여 AXIS Q6100-E에 끼우고 360도 오버뷰로 전체 상황을 감시할 수 있습니다.

- > 4MP 및 30배 광학 줌
- > Forensic WDR, Lightfinder 2.0, IR 조명
- > 고급 분석 지원
- > 내장형 사이버 보안 기능
- > H.264/H.265를 지원하는 Zipstream



AXIS P5676-LE PTZ Camera

변형	AXIS P5676-LE 50Hz AXIS P5676-LE 60 Hz
-----------	---

카메라	
이미지 센서	1/2.9" 프로그레시브 스캔 RGB CMOS
렌즈	가변 초점, 4.5 ~ 135mm, F1.6 ~ 4.6 수평 화각: 57.1° ~ 2.1° 수직 화각: 34.4° ~ 1.2° 최소 초점 거리: 1.3m(4.3ft) P-아이리스 제어

주야간	자동 탈착식 적외선 차단 필터
최소 조도	색상: 30 IRE, F1.6에서 0.1lux 흑백: 30 IRE F1.6에서 0.01 lux 0lux(IR 조명이 켜진 경우) 색상: 50 IRE, F1.6에서 0.11lux 흑백: 50 IRE F1.6에서 0.03 lux 0lux(IR 조명이 켜진 경우)
셔터 속도	1/50000 초 ~ 1/5 초(50Hz) 1/62500 초 ~ 1/5 초(60Hz)

팬/틸트/줌	팬: 360° 연속, 0.1° ~ 350°/초 틸트: 0 ~ 90°, 0.1° ~ 350°/초 줌: 30배 광학, 12배 디지털, 총 360배 줌 56개의 프리셋 포지션, Nadir 플립, 제한된 가드 투어, 제어 대기열, 화면 방향 표시기, 새 팬 0° 설정, 포커스 리콜, 스팟 포커스
---------------	--

시스템 온 칩(SoC)	
모델	ARTPEC-7
메모리	1024MB RAM, 512MB Flash
컴퓨팅 기능	머신 러닝 처리 장치(MLPU)

비디오	
비디오 압축	H.264(MPEG-4 Part 10/AVC) 베이스라인, 메인 및 하이 프로파일 H.265(MPEG-H Part 2/HEVC) 메인 프로파일 Motion JPEG
해상도	(16:9) 2688x1512 ~ 320x180
프레임 레이트	모든 해상도에서 최대 60/50 fps (60/50 Hz)

비디오 스트리밍	H.264, H.265 및 Motion JPEG에서 개별 구성이 가능한 다중 스트림 구성 가능한 프레임 레이트 및 대역폭 H.264 및 H.265의 Axis Zipstream 기술 VBR/ABR/MBR H.264/H.265 저지연 모드 비디오 스트리밍 인디케이터
이미지 설정	압축, 채도, 밝기, 선명도, 대비, 로컬 대비, 화이트 밸런스, 노출 제어, 노출 존, Forensic WDR: 장면에 따라 최대 120dB, 디포킹, 주야간 전환 레벨, 톤 매핑, 저조도에서 동작 미세 조정, 회전: 0°, 180°, 텍스트 및 이미지 오버레이, PTZ에서 이미지 고정, 흔들림 보정, 슬롯형 왜곡 보정, 20개의 개별 다각형 및 모자이크 특정 영역 감시 차단(프라이버시 마스크), 방향 보조 PTZ, 대상 조리게 장면 프로파일: 포렌식, 실내, 실외, 트래픽 개요

오디오	
오디오 스트리밍	네트워크 스피커 페어링을 통한 양방향 오디오
오디오 인코딩	24비트 LPCM, AAC-LC 8/16/32/48kHz, G.711 PCM 8kHz, G.726 ADPCM 8kHz, Opus 8/16/48kHz 구성 가능한 비트 레이트
오디오 입력/출력	외부 마이크 입력 또는 라인 입력, 라인 출력(Axis 10-pin Push-pull System Connector 또는 Axis Multicable C I/O Audio Power 1 m/5 m 필요, 미포함), 자동 게인 제어

네트워크	
보안	IP 주소 필터링, HTTPS ^a 암호화, IEEE 802.1x(EAP-TLS) ^a 네트워크 접근 제어, 사용자 접근 로그, 중앙 집중식 인증서 관리

네트워크 프로토콜	IPv4, IPv6 USGv6, ICMPv4/ICMPv6, HTTP, HTTPS ^a , HTTP/2, TLS ^a , QoS Layer 3 DiffServ, FTP, SFTP, CIFS/SMB, SMTP, mDNS(Bonjour), UPnP [®] , SNMP v1/v2c/v3(MIB-II), DNS/DNSv6, DDNS, NTP, RTSP, RTCP, RTP, SRTP/RTSPS, TCP, UDP, IGMPv1/v2/v3, DHCPv4/v6, ARP, SSH, NTCIP, LLDP, CDP, MQTT v3.1.1, 보안 syslog(RFC 3164/5424, UDP/TCP/TLS), 링크 로컬 주소(ZeroConf)
------------------	---

시스템 통합	
애플리케이션 프로그래밍 인터페이스(Application Programming Interface)	소프트웨어 통합용 공개 API(VAPIX [®] , 메타데이터 및 AXIS Camera Application Platform(ACAP) 포함), 사양은 axis.com/developer-community 를 참조하십시오. ACAP에는 Native SDK가 포함됩니다. One-Click Cloud Connection ONVIF [®] Profile G, ONVIF [®] Profile M, ONVIF [®] Profile S 및 ONVIF [®] Profile T, 사양은 onvif.org 를 참조하십시오.

이벤트 조건	오디오: 오디오 클립 재생, 오디오 디텍션 장치 상태: 작동 온도 초과, 작동 온도 초과 또는 미만, 작동 온도 미만, 팬 고장, IP 주소 제거됨, 네트워크 끊김, 새 IP 주소, PTZ 정전, 스토리지 고장, 시스템 준비, 작동 온도 범위 내 엡지 스토리지: 녹화 진행 중, 저장 중단, 스토리지 상태 문제 감지됨 I/O: 디지털 입력, 수동 트리거, 가상 입력 MQTT: 구독 PTZ: PTZ 오작동, PTZ 이동, PTZ 프리셋 포지션 도달됨, PTZ 준비 예정 및 반복: 스케줄 비디오: 템퍼링, 평균 비트 레이트 저하, 주/야간 모드, 라이브 스트림 열기, 템퍼링
---------------	--

이벤트 액션	오디오 클립: 재생, 중지 주/야간 모드 가드 투어 I/O: 한 번 I/O 토글, 룰이 활성 상태인 동안 I/O 토글 IR 조명: 켜기, 룰이 활성 상태인 동안 조명 사용 MQTT: 발행 알람: HTTP, HTTPS, TCP 및 이메일 오버레이 텍스트 프리셋 포지션 PTZ 오토트래킹: 임시 감시 시작, 토글, 프로파일 토글 녹화: SD 카드 및 네트워크 공유 SNMP 트랩 메시지: 전송, 룰이 활성 상태인 동안 전송 이미지 또는 비디오 클립 업로드: FTP, SFTP, HTTP, HTTPS, 네트워크 공유 및 이메일 WDR 모드
---------------	---

내장된 설치 보조 도구	픽셀 카운터, 수평 가이드
---------------------	----------------

분석 애플리케이션	
애플리케이션 포함	AXIS Object Analytics, AXIS Scene Metadata AXIS Video Motion Detection 오디오 디텍션, 액티브 게이트키퍼 오토트래커 2 타사 애플리케이션 설치가 가능한 AXIS Camera Application Platform 지원, axis.com/acap 참조

AXIS Object Analytics	물체 분류: 사람, 차량 시나리오: 라인 횡단, 영역 내 물체, 크로스라인 카운팅, 영역 내 체류 시간 최대 10가지 시나리오 기타 기능: 트리거된 물체를 궤적, 색으로 구분된 바운딩 박스 및 테이블로 시각화 다각형 포함/제외 영역 원근 구성 ONVIF Motion Alarm 이벤트
------------------------------	--

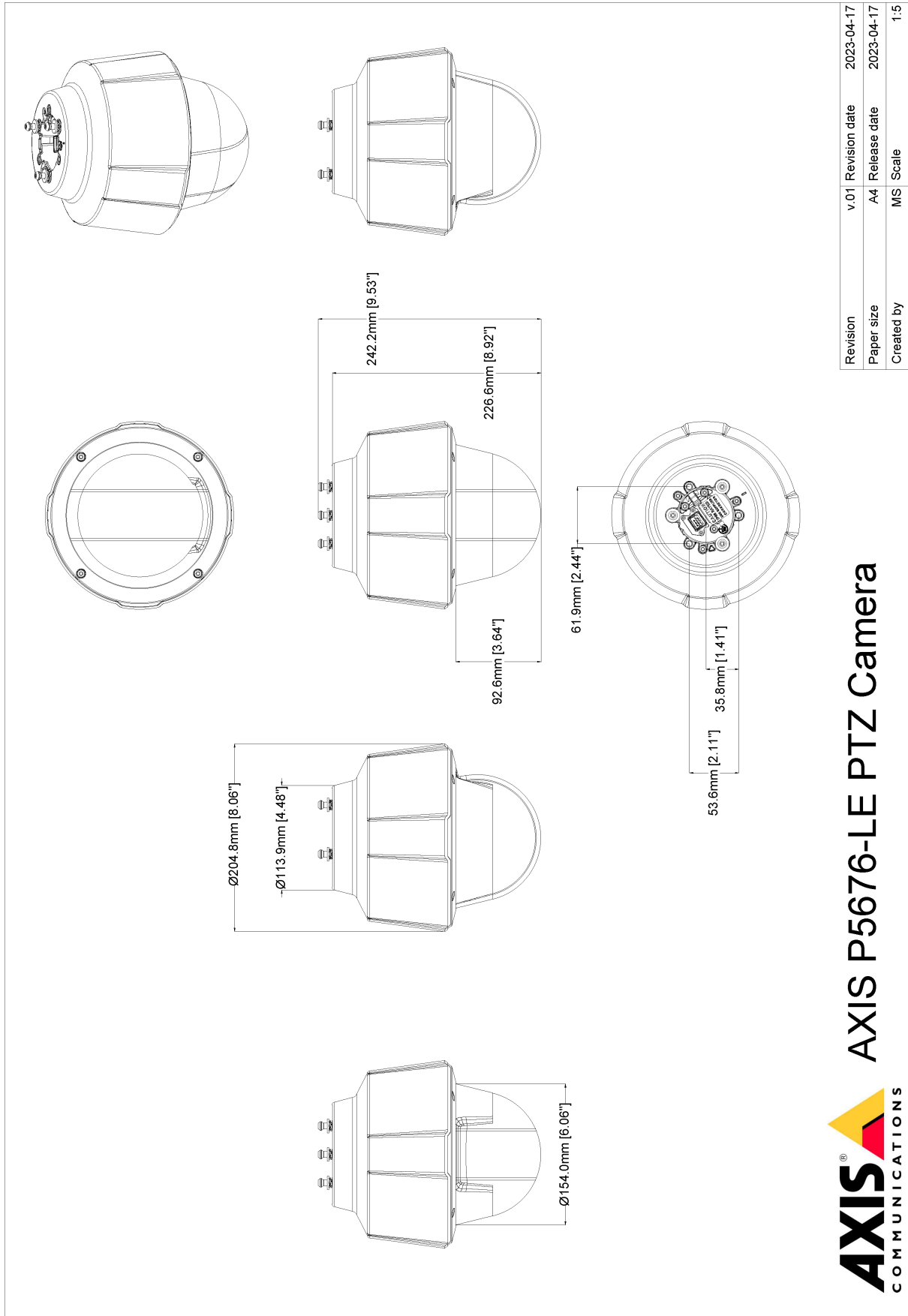
AXIS Scene Metadata	객체 분류: 분류: 사람, 얼굴, 차량(유형: 승용차, 버스, 트럭, 바이크), 번호판, 신호등, 위치
----------------------------	--

승인	
EMC	CISPR 35, CISPR 32 Class A, EN 55032 Class A, EN 55035, EN 50121-4, EN 61000-3-2, EN 61000-3-3, EN 61000-6-1, EN 61000-6-2 캐나다: ICES-3(A)/NMB-3(A) 일본: VCCI Class A 한국: KS C 9835, KS C 9832 Class A 미국: FCC Part 15 Subpart B Class A
안전	IEC/EN/UL 62368-1 ed. 3, CAN/CSA-C22.2 No 62368-1 ed. 3, IEC 62471 위험 그룹 2, IS 13252
환경	IEC 60068-2-1, IEC 60068-2-2, IEC 60068-2-6, IEC 60068-2-14, IEC 60068-2-27, IEC 60068-2-78, IEC/EN 60529 IP66, IEC/EN 62262 IK10, NEMA 250 Type 4X, NEMA TS 2 (2.2.7-2.2.9), ISO 21207 (Method B)
네트워크	NIST SP500-267
사이버 보안	ETSI EN 303 645
사이버 보안	
에지 보안	소프트웨어: 서명된 OS, 무차별 대입 지연 보호, 다이제스트 인증 및 중앙 집중식 ADFS 계정 관리를 위한 OAuth 2.0 RFC6749 OpenID Authorization Code Flow, 패스워드 보호, AES-XTS-Plain64 256비트 SD 카드 암호화 하드웨어: Axis Edge Vault 사이버 보안 플랫폼 보안 요소(CC EAL 6+), Axis 장치 ID, 보안 키 저장, 서명된 비디오, Secure boot
네트워크 보안	IEEE 802.1X (EAP-TLS, PEAP-MSCHAPv2) ^a , IEEE 802.1AE (MACsec PSK/EAP-TLS), IEEE 802.1AR, HTTPS/HSTS ^a , TLS v1.2/v1.3 ^a , 네트워크 시간 보안(NTS), X.509 인증서 PKI, 호스트 기반 방화벽
문서 작업	<i>AXIS OS 보안 강화 가이드</i> <i>Axis 취약점 관리 정책</i> <i>Axis 보안 개발 모델</i> AXIS OS Software Bill of Material(SBOM) axis.com/support/cybersecurity/resources 로 이동하여 문서를 다운로드하십시오. Axis 사이버 보안 지원에 대해 자세히 알아보려면 axis.com/cybersecurity 참조
일반사항	
케이스	IP66, NEMA 4X 및 IK10 등급 폴리카보네이트(PC) 케이스 색상: White NCS S 1002-B, 재도색이 가능한 스킨 커버 케이스 재도색 지침과 보증에 미치는 영향에 대해서는 Axis 파트너에 문의하십시오.
전원	카메라 소비 전력: 일반 13W, 최대 25.5W IEEE 802.3at 유형 2 클래스 4 카메라 소비 전력: 일반 13W, 최대 29W IEEE 802.3bt Type 3 클래스 6 멀티 커넥터: 20 ~ 28V DC, 일반 13W, 최대 30W 20 ~ 24V AC, 일반 20VA, 최대 43VA (High PoE 미드스팬 또는 전원 공급 장치 미포함)
커넥터	RJ45 10BASE-T/100BASE-TX PoE RJ45 푸시-풀 커넥터(IP66) 포함 Axis 10핀 푸시-풀 시스템 커넥터 또는 Axis Multicable C I/O Audio Power 1m/5m(미포함) 사용: DC 또는 AC 입력 및 4개의 구성 가능한 알람용 I/O 커넥터 입력/출력: 마이크 입력/라인 입력, 라인 출력

IR 조명	전력 효율이 높고 수명이 긴 850nm IR LED가 장착된 OptimizedIR 30W 미드스팬: 장면에 따라 200m(656ft) 이상 도달 범위. PTZ 이동 중에는 이 범위가 일시적으로 감소합니다.
저장	SD/SDHC/SDXC 카드 지원 SD 카드 암호화 지원(AES-XTS-Plain64 256비트) NAS(Network Attached Storage)에 녹화 SD 카드 및 NAS 권장 사항에 대해서는 axis.com 참조
작동 조건	-30°C ~ 50°C(-22°F ~ 122°F) NEMA TS 2(2.2.7)에 따른 최대 온도: 74°C(165°F) 시작 온도: -30°C 습도 10 ~ 100% RH(응축)
스토리지 조건	-40°C ~ 65°C(40°F ~ 149°F) 습도 5 ~ 95% RH(비응축)
치수	높이: 242mm(9.53인치) ø 205mm(8.1인치)
무게	2.5kg(5.5lb)
포함된 액세서리	RJ45 푸시-풀 플러그(IP66), 설치 가이드, Windows® 디코더 사용자 라이선스 1개
옵션 액세서리	AXIS TP6902-E Adapter Bracket, AXIS T91B 마운트, AXIS T8154 60W SFP Midspan, 실외용 RJ45 케이블, Axis 10핀 푸시-풀 시스템 커넥터, Axis Multicable C I/O Audio Power 1m/5m 액세서리에 대한 자세한 내용은 axis.com 참조
영상 관리 소프트웨어	AXIS Companion, AXIS Camera Station, Axis 애플리케이션 개발 파트너의 영상 관리 소프트웨어(axis.com/vms 에서 이용 가능)
언어	영어, 독일어, 프랑스어, 스페인어, 이탈리아어, 러시아어, 중국어 간체, 일본어, 한국어, 포르투갈어, 중국어 번체, 네덜란드어, 체코어, 스웨덴어, 핀란드어, 터키어, 태국어, 베트남어
보증	5년 보증에 대해서는 axis.com/warranty 를 참조하십시오.
지속 가능성	
물질 관리	PVC 없음 EU RoHS 지침 2011/65/EU/ 및 EN 63000:2018에 따른 RoHS (EC) No 1907/2006에 따른 REACH. SCIP UUID에 대해서는 echa.europa.eu 를 참조하십시오.
소재	재생 가능한 탄소 기반 플라스틱 함유: 22%(재활용) OECD 가이드라인에 따른 분별 광물 선별 Axis의 지속 가능성에 대해 자세히 알아보려면 axis.com/about-axis/sustainability 참조
환경에 대한 책임	axis.com/environmental-responsibility Axis Communications는 UN Global Compact의 서명자입니다. unglobalcompact.org 에서 자세한 내용을 참조하십시오.

a. 본 제품에는 OpenSSL Toolkit에서 사용하기 위해 OpenSSL Project에서 개발한 소프트웨어([openssl.org](https://www.openssl.org)) 및 Eric Young(ey@cryptsoft.com)이 작성한 암호화 소프트웨어가 포함되어 있습니다.

치수도



Revision	v.01	Revision date	2023-04-17
Paper size	A4	Release date	2023-04-17
Created by	MS	Scale	1:5

© 2023 Axis Communications

AXIS COMMUNICATIONS
www.axis.com

AXIS P5676-LE PTZ Camera

