

## AXIS D8248 Managed PoE++ Switch

Switch de 48 portas para o gerenciamento eficiente da rede

O AXIS D8248 Managed PoE++ Switch é um switch gigabit gerenciado de 48 portas fácil de instalar – um complemento perfeito dos gravadores Axis para simplificar ainda mais a configuração e a instalação de sistemas de monitoramento. O AXIS D8248 é fornecido com um servidor DHCP integrado para a atribuição automática de endereços IP e a descoberta de dispositivos Axis conectados. Com uma interface familiar da Axis com topologia gráfica para facilitar a visão geral de dispositivos, o AXIS D8248 pode ser facilmente configurado com os produtos Axis.

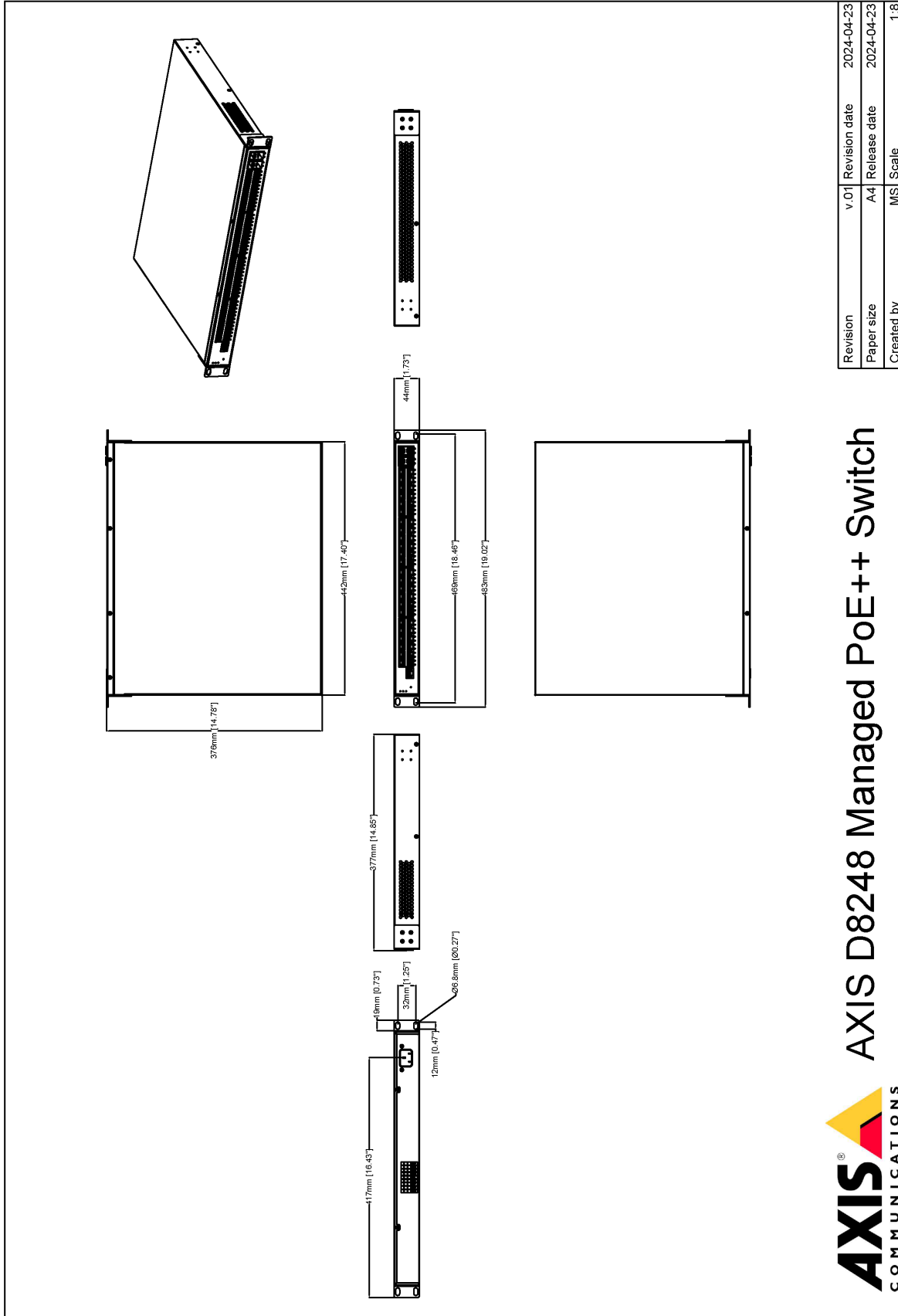
- > **Distribuição de potência de 740 W**
- > **Otimizado para soluções de monitoramento**
- > **Compatível com IEEE 802.3bt até 90 W**
- > **4 portas SFP+**
- > **Topologia gráfica intuitiva para visão geral do sistema**



# AXIS D8248 Managed PoE++ Switch

<b>Rede</b>		<b>Saída PoE</b>	
<b>Função de rede</b>	Recursos completos de switching L2, incluindo recursos L3: Rota estática IPv4/IPv6, RIP e OSPF	<b>Portas 1-40:</b> IEEE802.3at Tipo 2 Classe 4, saída máxima de 30 W <b>Portas 41-48:</b> IEEE802.3bt Tipo 4 Classe 8, saída máxima de 90 W Potência total PoE: 740 W	
<b>Protocolos de rede</b>	IPv4, IPv6, HTTP, HTTPS, QoS Layer 3 DiffServ, SMTP, mDNS (Bonjour), UPnP®, SNMP v1/v2c/v3, DNS/DNSv6, NTP, TCP, UDP, IGMPv1/v2/v3, ICMP, DHCP, ARP, SSH, CDP, RADIUS, TACACS+, Syslog, IEEE 802.1X, 802.1Q (VLAN), LLDP, LLDP-MED, STP, MSTP, RSTP, LACP	<b>Conectores</b>	<b>Portas PoE</b> RJ45 10BASE-T/100BASE-TX/1000BASE-T PoE (48x) <b>Portas de dados/Uplink</b> 10GBASE-LR/SR SFP+ (4x) <b>Alimentação elétrica</b> Porta do conector de alimentação (1) <b>Console</b> RJ45 (1x)
<b>Vazão</b>	130,944 Mbps	<b>Proteção contra surtos</b>	Portas de rede: 1 kV Linhas CA: 2 kV
<b>Capacidade de chaveamento</b>	176 Gbps	<b>Condições operacionais</b>	0 °C a 45 °C (32 °F a 113 °F) Umidade relativa de 0 a 95% (sem condensação)
<b>Tabela de MAC</b>	32 K	<b>Condições de armazenamento</b>	De -20 °C a 70 °C (-4 °F a 158 °F) Umidade relativa de 5 - 95% (sem condensação)
<b>Quadros Jumbo</b>	10240 bytes	<b>Dimensões</b>	Profundidade mínima do rack: 18". Para obter as dimensões gerais do produto, consulte os esquemas de dimensões nesta folha de dados.
<b>Aprovações</b>		<b>Peso</b>	5620 g (12,4 lb)
<b>Marcações de produtos</b>	CSA, UL/cUL, CE, VCCI, RCM, FCC, ICE, MIC Telecom, C-mark	<b>Conteúdo da embalagem</b>	Switch, guia de instalação, kit de rack orelha de 19", pés de borracha (4), cabo de energia
<b>Cadeia de suprimentos</b>	Compatível com TAA	<b>Acessórios opcionais</b>	AXIS TD8901 SFP+ Module LC.LR.X AXIS TD8902 SFP+ Module LC.SR.X Para obter mais acessórios, acesse <a href="https://axis.com/products/axis-d8248-managed-poe-switch#accessories">axis.com/products/axis-d8248-managed-poe-switch#accessories</a>
<b>EMC</b>	EN 55035, EN 55032 Classe A, EN 61000-6-1, EN 61000-6-2 Austrália/Nova Zelândia: RCM AS/NZS CISPR 32 Classe A Canadá: ICES(A)/NMB(A) Japão: VCCI Classe A EUA: FCC Parte 15 Subparte B Classe A	<b>Ferramentas do sistema</b>	AXIS Site Designer, AXIS Device Manager, seletor de produtos, seletor de acessórios Disponível em <a href="https://axis.com">axis.com</a>
<b>Segurança</b>	CAN/CSA-C22.2 No. 62368-1 ed. 3, IEC/EN/UL 62368-1 ed. 3, AS/NZS 62368.1, J62368-1	<b>Idiomas</b>	Inglês
<b>Ambiente</b>	IEC/EN 60529 IP20	<b>Garantia:</b>	Garantia de 5 anos, consulte <a href="https://axis.com/warranty">axis.com/warranty</a>
<b>Telecomunicações</b>	MIC Telecom	<b>Números de peças</b>	Disponível em <a href="https://axis.com/products/axis-d8248-managed-poe-switch#part-numbers">axis.com/products/axis-d8248-managed-poe-switch#part-numbers</a>
<b>Cibersegurança</b>		<b>Sustentabilidade</b>	
<b>Segurança de rede</b>	IEEE 802.1X, criptografia HTTPS, TLS v1.2, X.509, lista de controle de acesso (ACL), segurança de porta, proteção de origem IP, controle de tempestade, VLAN privada, DHCP snooping, inspeção ARP, proteção por senha, proteção de loop	<b>Controle de substâncias</b>	Sem PVC, sem BFR/CFR de acordo com o padrão JEDEC/ECA JS709 RoHS de acordo com a diretiva RoHS da UE 2011/65/EU e 2015/863 e EN IEC 63000:2018 padrão REACH de acordo com a (EC) No 1907/2006. Para SCIP UUID, consulte <a href="https://echa.europa.eu">echa.europa.eu</a>
<b>Documentação</b>	<i>Guia para aumento do nível de proteção dos Switches de Rede AXIS</i> <i>Política de gerenciamento de vulnerabilidades da Axis</i> <i>Axis Security Development Model</i> Lista de material de software (SBOM) Para baixar documentos, vá para <a href="https://axis.com/support/cybersecurity/resources">axis.com/support/cybersecurity/resources</a> Para saber mais sobre o suporte da Axis à segurança cibernética, acesse <a href="https://axis.com/cybersecurity">axis.com/cybersecurity</a>	<b>Materiais</b>	Triagem de minerais de conflito de acordo com as diretrizes da OCDE Para saber mais sobre a sustentabilidade na Axis, acesse <a href="https://axis.com/about-axis/sustainability">axis.com/about-axis/sustainability</a>
<b>Geral</b>		<b>Responsabilidade ambiental</b>	<a href="https://axis.com/environmental-responsibility">axis.com/environmental-responsibility</a> A Axis Communications é signatária do Pacto Global da ONU, leia mais em <a href="https://unglobalcompact.org">unglobalcompact.org</a>
<b>Caixa</b>	Aço Cor: Preto		
<b>Alimentação elétrica</b>	100 - 240 VCA, 50/60 Hz		
<b>Atribuição de pinos</b>	Alimentação nos pares: Portas 1 - 40: 3/6 (+ve) e 1/2 (-ve) Portas 41 - 48: 3/6, 4/5 (+ve) e 1/2, 7/8 (-ve)		

# Esquema de dimensões



Revision	v 01	Revision date	2024-04-23
Paper size	A4	Release date	2024-04-23
Created by	MS	Scale	1:8

© 2024 Axis Communications

**AXIS** COMMUNICATIONS  
www.axis.com

**AXIS D8248 Managed PoE++ Switch**

