

AXIS C1110-E Network Cabinet Speaker

Altoparlante flessibile con audio eccezionale

Unendo prestazioni e design, questo elegante altoparlante per cabinet di rete offre l'elaborazione del segnale digitale per messaggi vocali e suono dei bassi ottimizzato garantisce eccezionale musica di sottofondo. È basato su una piattaforma aperta che supporta l'integrazione con VMS, telefonia VoIP, analisi e altro ancora. Il microfono incorporato consente il test delle condizioni e la comunicazione bidirezionale con cancellazione dell'eco. Il software AXIS Audio Manager Edge è preinstallato per una facile gestione di utenti, contenuti, zone e programmazione. Questo sistema di altoparlanti completo si collega alla rete standard utilizzando un unico cavo per alimentazione (PoE) e connettività, mentre la staffa di montaggio di facile fissaggio supporta installazioni a parete, soffitto e palo.

- > **Altoparlante All-in-One elegante e versatile**
- > **Connessione alla rete standard**
- > **Facile installazione grazie all'alimentazione PoE**
- > **Audio bidirezionale con cancellazione dell'eco**
- > **Diagnosi remota**



AXIS C1110-E Network Cabinet Speaker

Hardware audio

Custodia

Tipo bass-reflex bidirezionale

Componenti dell'altoparlante: altoparlante a cono dinamico da 4 pollici, tweeter a cupola da 1,25 pollici

Livello di pressione sonora massimo

96 dB

Risposta di frequenza

60 Hz - 20 kHz

Modello di copertura

Copertura altoparlante orizzontale 140°

Copertura altoparlante verticale 90°

Input/output audio

Microfono incorporato (può essere disabilitato)

Specifica microfono incorporato

50 Hz - 12 kHz

Descrizione dell'amplificatore

Amplificatore integrato 7 W Classe D

Elaborazione segnale digitale

Incorporato e preconfigurato

Gestione audio

AXIS Audio Manager Edge

Incorporato:

- Gestione delle zone permette di suddividere fino a 200 altoparlanti in 20 zone.
- Gestione dei contenuti per la musica e gli annunci in diretta/preregistrati.
- Pianificazione per determinare gli orari e le zone in cui riprodurre contenuti.
- Assegnazione di priorità ai contenuti, facendo in modo che i messaggi urgenti interrompano la pianificazione.
- Monitoraggio dell'integrità per il rilevamento da remoto di errori di sistema.
- Gestione degli utenti per controllare chi ha accesso a quali funzionalità.

Per ulteriori dettagli, consultare la scheda tecnica in axis.com/products/axis-audio-manager-edge/support

AXIS Audio Manager Pro

Per sistemi più grandi e avanzati. Venduto separatamente. Per le specifiche, consulta la scheda tecnica separata.

Per specifiche, consultare la scheda tecnica in axis.com/products/axis-audio-manager-pro/support

AXIS Audio Manager Center

AXIS Audio Manager Center è un servizio cloud per l'accesso e la gestione remota di sistemi multisito.

Per specifiche, consultare la scheda tecnica in axis.com/products/axis-audio-manager-center/support

Software audio

Flussi audio

Unidirezionale/bidirezionale con cancellazione dell'eco full-duplex opzionale. Mono.

Codifica audio

AAC LC 8/16/32/48 kHz, G.711 PCM 8 kHz, G.726 ADPCM 8 kHz, Axis μ -law 16 kHz, WAV, MP3 in mono/stereo da 64 kbps a 320 kbps. Velocità di trasmissione in bit fissa e variabile. Velocità di campionamento da 8 kHz fino a 48 kHz. Opus

Integrazione di sistemi

Application Programming Interface

API aperte per l'integrazione di software, tra cui VAPIX®, One-click cloud connection, AXIS Camera Application Platform (ACAP).

Software di gestione video

Compatibile con AXIS Camera Station Edge, AXIS Camera Station Pro, AXIS Camera Station 5 e con il software per la gestione video di partner di AXIS, disponibile all'indirizzo axis.com/vms.

Avvisi di massa

Singlewire InformaCast®, Intrado Revolution, Lynx, Alertus

Comunicazioni unificate

Compatibilità verificata:

Client SIP: 2N, Guaina, Cisco, Linphone, Grandstream
Server PBX/SIP: Cisco Call Manager, Cisco BroadWorks, Avaya, Asterix, Grandstream

Provider di servizi cloud: Webex, Zoom

SIP

Funzionalità SIP supportate: Server SIP secondario, IPv6, SRTP, SIPS, SIP TLS, DTMF (RFC2976 e RFC2833), NAT (ICE, STUN, TURN)
RFC 3261: INVITE, CANCEL, BYE, REGISTER, OPTIONS, INFO
DTMF (RFC 4733/RFC 2833)

Condizioni degli eventi

Audio: riproduzione di clip audio, risultato verifica altoparlante
Chiamata: stato, cambiamento dello stato
Stato del dispositivo: indirizzo IP bloccato, indirizzo IP rimosso, flusso dal vivo attivo, rete persa, nuovo indirizzo IP, protezione da sovracorrente con alimentazione guarnizione, pronto all'uso
Stato ingresso audio digitale
Archiviazione su dispositivi edge: registrazione in corso, interruzione dell'archiviazione, problemi di integrità dell'archiviazione rilevati
I/O: input digitale è attivo, attivazione manuale, ingresso virtuale è attivo
MQTT: senza stato
Pianificato e ricorrente: pianificazione

Azioni eventi

Audio: esegui test automatico dell'altoparlante
Clip audio: riproduci, riproduci mentre la regola è attiva, interrompi la riproduzione
I/O: alterna I/O una volta, alterna I/O mentre la regola è attiva
LED: LED di stato lampeggiante, LED di stato lampeggiante mentre la regola è attiva
Luce e sirena: esegui profilo luce, esegui profilo luce mentre la regola è attiva, interrompi attività
MQTT: send MQTT publish message
Notifiche: HTTP, HTTPS, TCP ed e-mail
Registrazioni: registra audio, registra audio mentre la regola è attiva
Sicurezza: cancellazione della configurazione
Trap SNMP: invio messaggio, invia messaggio mentre la regola è attiva

Supporti di installazione incorporati

Verifica e identificazione test del tono

Monitoraggio funzionale

Verifica automatica dell'altoparlante (verifica con microfono integrato)

Approvazioni

EMC

CISPR 24, CISPR 35, CISPR 32 Class B, EN 55024, EN 55035, EN 55032 Class B, EN 61000-6-1, EN 61000-6-2, EN 61000-6-3, EN 61000-6-4

Australia/Nuova Zelanda:

RCM AS/NZS CISPR 32 Classe B

Canada: ICES-3(B)/NMB-3(B)

Giappone: VCCI Classe B

Corea: KS C 9835, KS C 9832 Classe B

Stati Uniti: FCC Parte 15 Sottosezione B Classe B

Protezione

CAN/CSA C22.2 No. 62368-1, CAN/CSA-C22.2 No. 60950-22, IEC/EN/UL 62368-1, IEC/EN/UL 60950-22, KC-Mark

Ambiente

IEC 60068-2-1, IEC 60068-2-2, IEC 60068-2-6, IEC 60068-2-14, IEC 60068-2-27, IEC 60068-2-78, IEC/EN 60529 IP44¹, Nema 250 3R

Cybersecurity

ETSI EN 303 645, Etichetta sicurezza BSI IT

Rete

Protocolli di rete

IPv4/v6², HTTP, HTTPS³, SSL/TLS³, QoS Layer 3 DiffServ, FTP, SFTP, CIFS/SMB, SMTP, Bonjour, UPnP™, SNMP v1/v2c/v3 (MIB-II), DNS, DynDNS, NTP, RTSP, RTP, TCP, UDP, IGMPv1/v2/v3, RTCP, ICMP, DHCP, ARP, SOCKS, SSH, NTCIP, SIP

Cybersecurity

Sicurezza edge

Software: SO firmato, protezione ritardo forza bruta, autenticazione digest e OAuth 2.0 RFC6749 OpenID Authorization Code Flow per la gestione centralizzata dell'account ADFS, protezione mediante password, crittografia scheda di memoria AES-XTS-Plain64 256 bit
Hardware: Piattaforma di cybersecurity Axis Edge Vault Secure element (CC EAL 6+), ID dispositivo Axis, archivio chiavi sicuro, avvio sicuro

1. Se installato secondo la guida all'installazione.

2. Sincronizzazione audio solo con IPv4.

3. Questo dispositivo comprende il software sviluppato da OpenSSL Project per l'utilizzo con OpenSSL Toolkit (openssl.org) e il software di crittografia scritto da Eric Young (eay@cryptsoft.com).

Protezione della rete

IEEE 802.1X (EAP-TLS, PEAP-MSCHAPv2)⁴, IEEE 802.1AR, HTTPS/HSTS⁴, TLS v1.2/v1.3⁴, Network Time Security (NTS), X.509 PKI certificato, firewall basato su host

Documentazione

AXIS OS Hardening Guide

policy di gestione delle vulnerabilità Axis

Axis Security Development Model

Distinta base del software AXIS OS (SBOM)

Per il download dei documenti, vai a [axis.com/support/cybersecurity/resources](https://www.axis.com/support/cybersecurity/resources)

Per maggiori informazioni relativamente al supporto per la sicurezza informatica Axis, visitare [axis.com/cybersecurity](https://www.axis.com/cybersecurity)

System-on-chip (SoC)

Modello

NXP i.MX 8M Nano

Memoria

RAM da 1024 MB, Flash da 1024 MB

Generale

Alloggiamento

Custodia in alluminio di classe IP44

Colori: bianco, nero

Per istruzioni sulla riverniciatura, visitare la pagina [axis.com/products/axis-c1110-e/support](https://www.axis.com/products/axis-c1110-e/support)

Vai su [axis.com/warranty-implication-when-repainting](https://www.axis.com/warranty-implication-when-repainting) per ottenere informazioni relative all'impatto sulla garanzia.

Alimentazione

Power over Ethernet (PoE) IEEE 802.3af/802.3at

Tipo 1 Classe 3 (max 12,95 W)

Connettori

RJ45 10BASE-T/100BASE-TX PoE I/O: morsettiera a 4 pin da 2,5 mm per 2x I/O configurabili supervisionati

Indicatori LED

LED di stato, LED RGB configurabile anteriore

Archiviazione

Supporto per scheda di memoria microSD/microSDHC/microSDXC

Dimensione massima 1 TB

Visitare www.axis.com per i consigli sulla scheda di memoria.

Affidabilità

Progettata per un funzionamento continuo.

Condizioni d'esercizio

Da -30 °C a 50 °C

Umidità relativa compresa tra 10% e 100% (con condensa)

Condizioni di immagazzinaggio

Da -40 °C a 65 °C

Umidità relativa compresa tra 5% e 95% (senza condensa)

Dimensioni

Altezza: 207 mm (8.15 in)

Width: 310 mm (12.2 in)

Lunghezza: 165 mm (6.50 in)

Peso

4100 g (9.04 lbs)

Contenuto della scatola

Altoparlante, guida all'installazione, connettore morsettiera, protezione del connettore, guarnizioni del cavo, chiave di autenticazione proprietario

Accessori opzionali

AXIS C8310 Volume Controller, AXIS Surveillance Card

Per ulteriori accessori, visitare il sito [axis.com](https://www.axis.com)

Lingue

Inglese, tedesco, francese, spagnolo, italiano, russo, cinese semplificato, giapponese, coreano, portoghese, polacco, cinese tradizionale, olandese, ceco, svedese, finlandese, turco, thailandese, vietnamita

Garanzia

Garanzia di 5 anni, visitare [axis.com/warranty](https://www.axis.com/warranty)

Codici prodotto

Disponibile presso [axis.com/products/axis-c1110-e#part-numbers](https://www.axis.com/products/axis-c1110-e#part-numbers)

4. Questo dispositivo comprende il software sviluppato da OpenSSL Project per l'utilizzo con OpenSSL Toolkit (openssl.org) e il software di crittografia scritto da Eric Young (eyay@cryptsoft.com).

Strumenti

Progettazione

AXIS Site Designer

Disponibile all'indirizzo axis.com

Installazione

AXIS Device Manager, selettore dispositivi, selettore accessori

Disponibile all'indirizzo axis.com

Sostenibilità

Controllo sostanza

Senza PVC, senza BFR/CFR conformemente a JEDEC/ECA Standard JS709

RoHS conformemente alla direttiva UE RoHS 2011/65/UE/ e EN 63000:2018

REACH in conformità con il regolamento (CE) n. 1907/2006. Per l'UUID SCIP, vedere echa.europa.eu

Materiali

Contenuto di plastica a base di carbonio rinnovabile: al 51% (riciclata: 0%, a base bio: 51%, a base di cattura di carbonio: 0%)

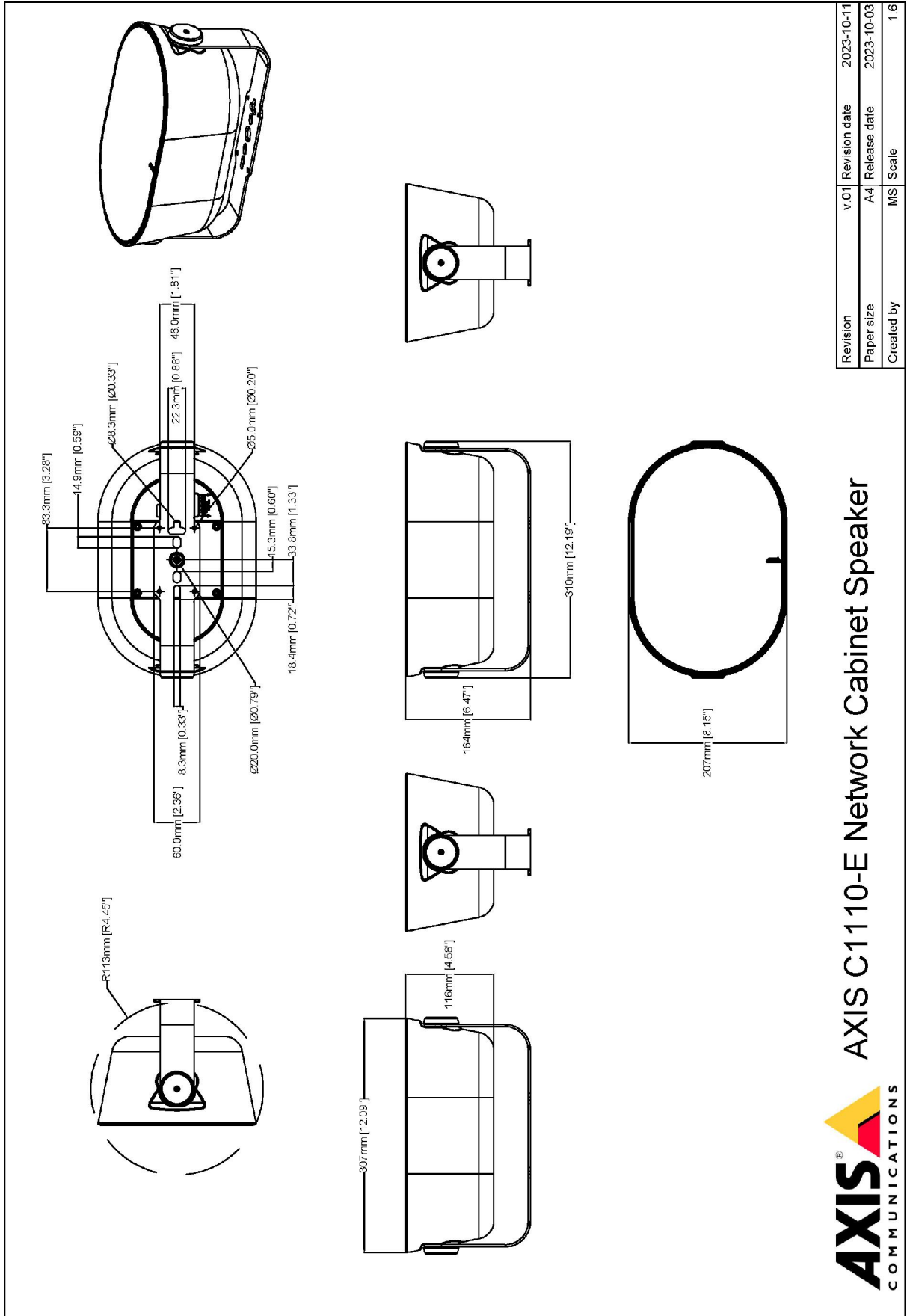
Sottoposto a controlli conformemente alle linee guida OCSE nell'ambito dei "conflict minerals"

Per ulteriori informazioni relative alla sostenibilità presso Axis, visitare axis.com/about-axis/sustainability

Responsabilità ambientale

axis.com/environmental-responsibility

Axis Communications è un firmatario del Global Compact delle Nazioni Unite, per maggiori informazioni vai su unglobalcompact.org



AXIS C1110-E Network Cabinet Speaker

