

AXIS W102 Body Worn Camera

Robuste et fiable pour l'agilité opérationnelle

L'AXIS W102 Body Worn Camera permet de protéger les agents de police et les agents de sécurité. Une plateforme matérielle et un capteur d'image mis à jour réduisent le flou de mouvement et optimisent la sensibilité à la lumière. Les microphones numériques soigneusement placés sont moins sonores et diminuent le bruit du vent. Jusqu'à 120 secondes de mise en mémoire tampon et des balises Bluetooth[®] qui peuvent déclencher des caméras à proximité aident à capturer les incidents dans leur intégralité sous tous les angles. La prise en charge d'AXIS Body Worn Live permet la diffusion en continu en direct via le Wi-Fi[®] ou un hotspot mobile. De plus, notre plateforme de cybersécurité basée matérielle et plusieurs couches de chiffrement sécurisent l'appareil et protègent les informations sensibles contre les accès non autorisés.

- > Des images toujours nettes
- > Excellente qualité sonore
- > Longue durée de vie de la batterie
- > Prend en charge le flux de données vidéo en direct
- > Plusieurs couches de cryptage



AXIS W102 Body Worn Camera

Caméra	
Capteur d'image	Capteur CMOS RVB progressive scan 1/2,9" Sensibilité : 0,1 lux
Objectif	Distance focale, 2,3 mm Champ de vision horizontal : 137° Champ de vision vertical : 76° Iris fixe, F2.1
Jour et nuit	Masque IR automatique
Vitesse d'obturation	1/20000 s à 1/25 s avec 50 Hz 1/20000 s à 1/30 s avec 60 Hz
Système sur puce	
Modèle	S6L
Mémoire	RAM de 1024 Mo, mémoire Flash de 512 Mo
Vidéo	
Compression vidéo	Profil avancé H.264 (MPEG-4 Part 10/AVC)
Résolution	1920 x 1080, 1280 x 720
Fréquence d'image	25 ips à 50 Hz 30 ips à 60 Hz
Diffusion vidéo	Axis Zipstream pour port sur le corps
WDR	WDR
Paramètres d'image	Stabilisateur électronique d'image (720p), correction de la distorsion en barillet
Audio	
Fonctionnalités audio	Dispositif d'amélioration de la transmission vocale, annulation bruit
Entrée audio	Deux microphones intégrés (peuvent être désactivés).
Encodage audio	AAC-LC Une seul canal : 48 kHz, 128 kbit/s Deux canaux (optimisés pour le mode de post-traitement) : 48 kHz, 2x128 kbit/s
Homologations	
Marquages de produit	UL/cUL, CE, KC, VCCI, RCM, BSMI, MIC, WEEE, FCC, ICES, CONATEL, ANATEL, ICASA, NCC, ENACOM, BIS, IFT, NOM, SRRC
Chaîne d'approvisionnement	Conforme aux exigences de la TAA
CEM	CISPR 35, CISPR 32 Classe B, EN 55035, EN 55032 Classe B, EN 61000-6-1, EN 61000-6-2 Australie/Nouvelle-Zélande : RCM AS/NZS CISPR 32 Classe B Canada : ICES-3(B)/NMB-3(B) Japon : VCCI classe B Corée : KS C 9835, KS C 9832 classe B États-Unis : FCC partie 15 - Sous-partie B, Classe B
Sécurité	CAN/CSA C22.2 N° 62368-1 ed. 3, IEC/EN/UL 62368-1 éd. 3, EN 62311
Environnement	IEC 60068-2-1, IEC 60068-2-2, IEC 60068-2-14, IEC 60068-2-78, IEC/EN 60529 IP67, MIL-STD-810H (Méthode 501.7, 503.7, 505.7, 509.7, 512.6, 516.8)
Sans fil	EN 300328, EN 300440, EN 301893, EN 303413, EN 301489-1, EN 301489-17, FCC Partie 15 Sous-partie C, RSS-247
Cybersécurité	ETSI EN 303 645
Cybersécurité	
Sécurité locale	Logiciels : SE signé, protection contre les attaques par force brute, authentification Digest, protection par mot de passe Matériel : Plateforme de cybersécurité Axis Edge Vault Élément sécurisé (CC EAL 6+), sécurité intégrée sur processeur (TEE), identifiant de périphérique Axis, keystore sécurisé, vidéo signée, démarrage sécurisé, système de fichiers crypté (AES-XTS-Plain64 256 bits)

Sécurité réseau	IEEE 802.1X (EAP-TLS, PEAP-MSCHAPv2), IEEE 802.1AR, HTTPS/HSTS ^a , TLS v1.2/v1.3
Documentation	Caméras-piéton Axis ; livre blanc sur la sécurité du système, disponible sur axis.com/learning/white-papers <i>Politique de gestion des vulnérabilités d'Axis</i> <i>Modèle de développement de sécurité Axis</i> Nomenclature logicielle d'AXIS OS Pour télécharger des documents, rendez-vous sur axis.com/support/cybersecurity/resources Pour en savoir plus sur la prise en charge de la cybersécurité Axis, rendez-vous sur axis.com/cybersecurity
Général	
Boîtier	Certification IP67 Boîtier en plastique Essai de chute jusqu'à 2 m Couleur: noir NCS S 9000-N, blanc NCS S 1002-B
Montage	Système Klick Fast™
Batterie	Li-ion, 3600 mAh Jusqu'à 14.1 heures d'autonomie en 720p ^b Jusqu'à 14 heures d'autonomie en 1080p
Connecteurs	Claviers à broches Pogo USB (pour les accessoires Axis et la charge via un câble doté d'un connecteur USB Type-C®)
Stockage	Mémoire non volatile 64 Go, jusqu'à 30 heures de vidéo enregistrée Norme de cryptage AES256
Débit	Caméra vers contrôleur système : 100 Mbit/s
Enregistrement	Pré-buffer audio et vidéo configurable de 0, 15, 30, 60, 90 et 120 secondes Post-tampon audio et vidéo configurable de 0, 10, 30 et 60 secondes
Système de localisation	GPS, GLONASS, Galileo, BeiDou
Localisation	Suivi, début et fin
Capteur	Gyroscope et accéléromètre à 3 axes, boussole
Interface utilisateur	Écran TFT IPS couleur, 0,96 po, 160 x 80 pixels LED d'état Rétroaction audio et par vibrations
Interface sans fil	Bluetooth® 5.1 Low Energy et Classic Wi-Fi® 5 a/b/g/n/ac @ 2,4 GHz, 5 GHz
Conditions d'utilisation	Température : -20 °C à +55 °C (-4 °F à +131 °F) Humidité : Humidité relative de 10 à 100 % (avec condensation)
Conditions de charge	Température : 0 °C à 35 °C (32 °F à 95 °F) Temps de charge : < 6 heures de 0 à 10 °C (32 à 50 °F) < 4 heures de 10 à 30 °C (50 à 86 °F) < 5 heures de 30 à 35 °C (86 à 95 °F) Humidité : Humidité relative de 5 à 95 % (sans condensation)
Conditions de stockage	Température (< 3 mois) : -20 °C à 45 °C (-4 °F à 113 °F) Température (> 3 mois) : 23 °C à 27 °C (73 °F à 81 °F) Température optimale : 25 °C (77 °F) Humidité : Humidité relative de 5 à 95 % (sans condensation)
Dimensions	Pour obtenir les dimensions du produit dans son ensemble, consultez le plan coté dans cette fiche technique.
Poids	178 g (0,39 lb)
Accessoires en option	Système Klick Fast™ pour supports de caméra-piéton AXIS TW1200 Body Worn Mini Bullet Sensor AXIS TW1201 Body Worn Mini Cube Sensor Remplacement des piles de l'AXIS TW1906 Application AXIS Body Worn Assistant pour Android, iOS Pour en savoir plus sur les accessoires disponibles, voir axis.com/bodyworn

Garantie Le produit, y compris la batterie, bénéficie d'une période de garantie de 3 ans, conformément aux conditions générales énoncées dans la garantie matérielle limitée Axis de 5 ans disponible sur axis.com/warranty (« Période de garantie de 3 ans »).

Outre les conditions générales de la garantie matérielle limitée Axis de 5 ans, la garantie ne couvre pas la dégradation de la batterie si cette dernière a subi plus de 500 cycles de charge, si la caméra a été utilisée ou rangée à des températures en dehors des spécifications de la fiche technique, ou si les instructions du manuel d'utilisation du produit n'ont pas été suivies.

Le remplacement de la batterie pendant la période de garantie de 3 ans effectué par toute autre partie qu'Axis (ou un partenaire RMA au nom d'Axis) annule la garantie de l'article principal. Pour tout problème lié à la batterie ou à l'entretien, contactez l'assistance technique d'Axis ou votre revendeur.

Références Disponible à l'adresse axis.com/products/axis-w102-body-worn-camera#part-numbers

Développement durable

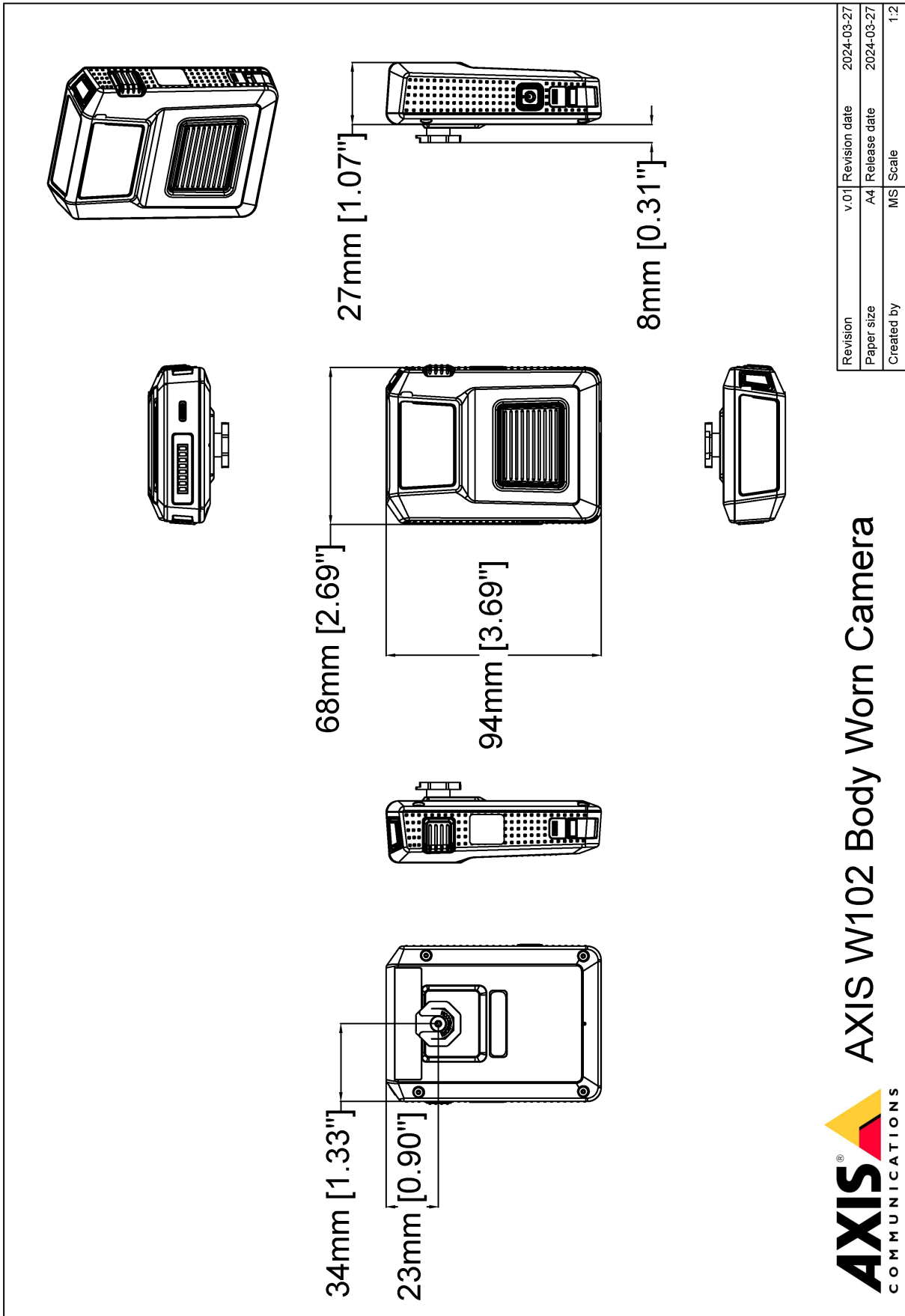
Contrôle des substances Sans PVC et sans BFR/CFR conformément à la norme JEDEC/ECA JS709
RoHS conformément à la directive de l'UE RoHS 2011/65/EU et EN 63000:2018
REACH conformément à (CE) N° 1907/2006. Pour en savoir plus sur l'UUID SCIP, rendez-vous sur echa.europa.eu

Matériaux Contenu en plastique à base de carbone renouvelable : 70 % (produits bio)
Vérification conformément aux lignes directrices de l'OCDE concernant le devoir de diligence pour les chaînes d'approvisionnement en minerais provenant de zones de conflit
Pour en savoir plus sur le développement durable chez Axis, rendez-vous sur axis.com/about-axis/sustainability

Responsabilité environnementale axis.com/environmental-responsibility
Axis Communications est signataire du Pacte mondial des Nations unies ; pour en savoir plus, accédez à unglobalcompact.org

- a. Ce produit inclut un logiciel développé par le projet OpenSSL pour une utilisation dans la boîte à outils OpenSSL (openssl.org) ainsi qu'un logiciel de cryptographie développé par Eric Young (eyay@cryptsoft.com).
- b. Avec pré-buffer et moins de 500 cycles de charge.

Plan coté



© 2024 Axis Communications

AXIS COMMUNICATIONS
www.axis.com
AXIS W102 Body Worn Camera