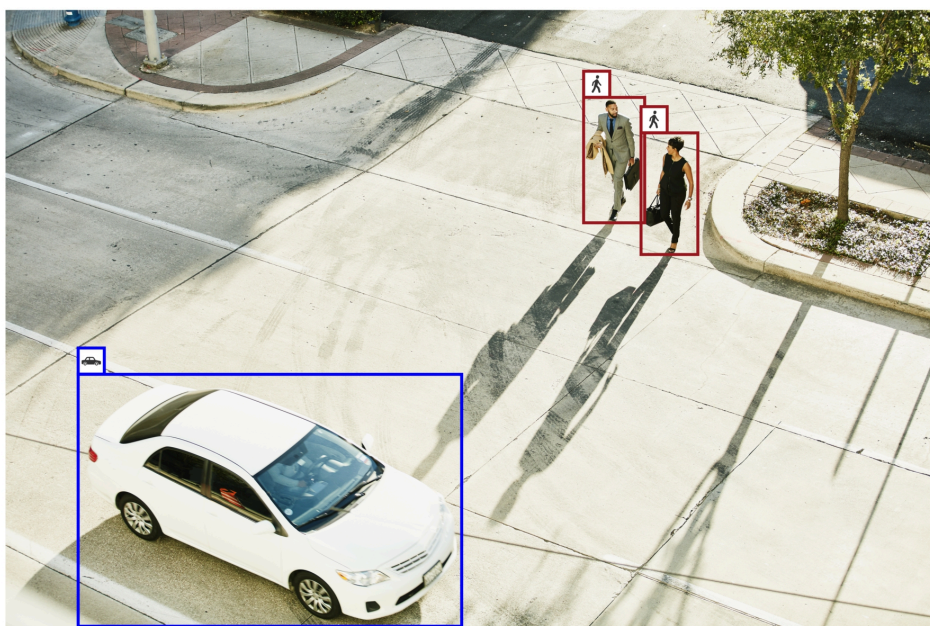


AXIS Object Analytics

Conjunto de análisis basados en IA para obtener información práctica

Transforme el vídeo en información útil y práctica con este conjunto de análisis basado en AI. Puede detectar, clasificar, seguir y contar personas, vehículos y tipos de vehículos. Proporciona inteligencia en tiempo real para una acción inmediata, que le permite concentrarse en eventos importantes a medida que se desarrollan. También puede visualizar sus datos en paneles y hojas de cálculo para obtener información sobre tendencias y patrones. Además, con una sola aplicación, es posible configurar y personalizar distintos escenarios de detección y ejecutarlos simultáneamente. De este modo, se pueden resolver muchos casos de uso en el ámbito de la seguridad, la protección y la eficiencia operativa.

- > **Detecte, clasifique, siga y cuente personas y vehículos**
- > **Para seguridad, protección y eficiencia operativa**
- > **Ejecute varios escenarios simultáneamente en el extremo**
- > **Configuración flexible y sencilla**
- > **Preinstalada sin coste adicional**



AXIS Object Analytics

General	
Casos de uso típicos	Detección de objetos en movimiento dentro de una zona definida, cruzan un cable de detección o permanecen en una zona un tiempo determinado. Recuento de objetos en un área o que cruzan un cable de detección. Apta para uso en interiores y exteriores.
Dispositivos compatibles	Preinstalado en cámaras Axis compatibles con una MLPU ^a o DLPU ^b . Para obtener una lista completa, consulte axis.com/products/axis-object-analytics/support#compatible-products
Plataforma de computación	Extremo
Configuración	A través del navegador web: Chrome™, Firefox®, o Edge™
Idiomas	Alemán, chino (simplificado), chino (tradicional), coreano, español, finés, francés, holandés, inglés, italiano, japonés, polaco, portugués, ruso, sueco, tailandés, turco, vietnamita
Capacidades	
Prestaciones	Hasta 10 escenarios con condiciones de activación configurables individualmente. Configuración de perspectiva opcional.
Clases de objeto	Cámaras ^a MLPU: Humanos, vehículos. Cámaras ^b DLPU: Humanos, vehículos. Tipos de vehículos: automóviles, autobuses, camiones, motocicletas/bicicletas, otro.
Escenarios	Objeto en el área Tiempo en el área Traspaso de línea Conteo de cruce de línea Ocupación de un área Detección de infiltraciones Supervisión PPE ^{BETA} Los escenarios pueden variar según el producto. ^c
Limitaciones	Un contraste insuficiente puede influir en el rendimiento de la detección y la clasificación.
Integración del sistema	
Interfaz de programación de aplicaciones	API abierta para la integración de software, incluidos VAPIX® y AXIS Camera Application Platform (ACAP); las especificaciones están disponibles en axis.com/developer-community . ONVIF® Profile M, las especificaciones están disponibles en onvif.org
Gestión de eventos	Se integra con la cámara para permitir la transmisión de eventos a un sistema de gestión de vídeo (VMS) y cargar los datos de recuento en software de terceros. También permite activar eventos como activación de salida externa, notificaciones y almacenamiento en el extremo. Evento de alarma de movimiento ONVIF® (Ref: Especificación de imágenes de servicio ONVIF)
Superposición de metadatos	Resalta las condiciones de activación y añade artículos y cuadros limitadores codificados por colores alrededor de los objetos detectados. En el recuento de traspaso de línea y de ocupación en un área, la tabla se muestra con la suma de recuentos por clase y tipo de objeto. ^d

a. MLPU = unidad de procesamiento de aprendizaje automático

b. DLPU = unidad de procesamiento de deep learning

c. Para más información, consulte axis.com/products/axis-object-analytics/support#compatible-products.

d. Las superposiciones de metadatos pueden variar de un producto a otro. Para más información, consulte la hoja de datos del producto.