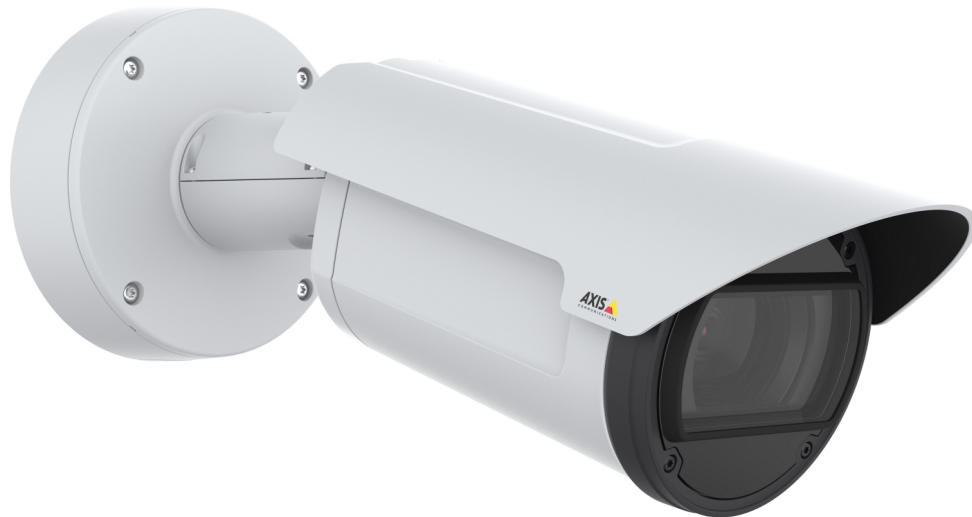


## AXIS Q1786-LE Network Camera

Una cámara resistente con vídeo de 4 MP de primer nivel con zoom óptico de 32x

La AXIS Q1786-LE Network Camera es una cámara totalmente integrada que ofrece una resolución de 4 megapíxeles y un zoom óptico de 32x para una instalación sencilla y flexible a cualquier distancia, así como vídeo muy definido perfecto para la identificación. Con un amplio rango de temperaturas, protección a prueba de impactos y clasificación IP66, IP67 y NEMA 4X, esta cámara fiable y resistente está preparada para entornos con condiciones difíciles. Lightfinder, Forensic WDR y OptimizedIR con un alcance de hasta 80 m para ofrecer una visión detallada en condiciones de iluminación difíciles o en la oscuridad. La AXIS Q1786-LE posee análisis integrados para una vigilancia proactiva, formato pasillo y entrada de audio para un vídeo con sonido. Además, la tecnología Axis Zipstream reduce las necesidades de ancho de banda al tiempo que mantiene una excelente calidad de vídeo.

- > **4 MP / Quad HD 1440p con un máximo de 60 imágenes por segundo**
- > **De -40 °C a 60 °C**
- > **OptimizedIR con un alcance de 80 m**
- > **Estabilización de imagen electrónica**
- > **Se incluye AXIS Guard Suite**



# AXIS Q1786-LE Network Camera

## Cámara

<b>Sensor de imagen</b>	CMOS RGB de barrido progresivo de 1/1,8"
<b>Objetivo</b>	4,3–137 mm, F1.4–4.0 Campo de visión horizontal: 60°–2.3° Campo de visión vertical: 39°–1.3° Autofocus, iris automático, día/noche automático Rosca para filtros de 62 mm, grosor máx. del filtro: 5 mm
<b>Funcionalidad día/noche</b>	Filtro bloqueador IR extraíble automáticamente en modo diurno y filtro de paso de infrarrojos de 720 nm en modo nocturno
<b>Iluminación mínima</b>	Color: 0,18 lux a 50 IRE F1.4 B/N: 0,04 lux a 50 IRE F1.4 0 lux con iluminación de infrarrojos activada
<b>Velocidad de obturación</b>	De 1/1000000 s a 2 s

## Sistema en chip (SoC)

<b>Modelo</b>	ARTPEC-6
<b>Memoria</b>	1024 MB de RAM, 512 MB de memoria flash

## Vídeo

<b>Compresión de vídeo</b>	H.264 (MPEG-4 Parte 10/AVC) Baseline perfil, Main perfil y High perfil Motion JPEG
<b>Resolución</b>	De 2560x1440 a 160x120 Densidad de píxel máxima con zoom óptico de 32x: 25 m: 2551 px/m 50 m: 1275 px/m 250 m: 255 px/m
<b>Velocidad de imagen</b>	Con WDR: Hasta 25/30 imágenes por segundo (50/60 Hz) en todas las resoluciones Sin WDR: Hasta 50/60 imágenes por segundo (50/60 Hz) en todas las resoluciones

<b>Transmisión de vídeo</b>	Múltiples transmisiones configurables individualmente en H.264 y Motion JPEG Tecnología Axis Zipstream en H.264 Velocidad de imagen y ancho de banda controlables VBR/ABR/MBR H.264
-----------------------------	--

<b>Configuración de imagen</b>	Saturación, contraste, brillo, nitidez, Forensic WDR: Hasta 120 dB dependiendo de la escena, desempañado, balance de blancos, umbral día/noche, modo de exposición, zonas de exposición, compresión, duplicación de imágenes, estabilización de imágenes electrónica, corrección de la distorsión cilíndrica, superposición de texto e imágenes, superposición dinámica de texto e imágenes, máscaras de privacidad Rotación: automática, 0°, 90°, 180°, 270°, incluido formato pasillo Perfiles de escena: forense, realista, supervisión del tráfico, entrada con contraluz
--------------------------------	---

<b>Movimiento horizontal/vertical y zoom</b>	Zoom óptico de 32x, posiciones predefinidas
--	---

## Audio

<b>Transmisión de audio</b>	Entrada de audio, simplex Audio bidireccional mediante tecnología de extremo a extremo
<b>Codificación de audio</b>	AAC-LC 8/16/32/48 kHz, G.711 PCM 8 kHz, G.726 ADPCM 8 kHz, Opus 8/16/48 kHz, LPCM Velocidad de bits configurable
<b>Entrada/salida de audio</b>	Control de ganancia automático, entrada de micrófono externo, entrada de línea, entrada digital con transformador de corriente, micrófono balanceado, entrada balanceada Emparejamiento de altavoces de red

## Red

<b>Protocolos de red</b>	IPv4, IPv6 USGv6, ICMPv4/ICMPv6, HTTP, HTTP/2, HTTPS, TLS, QoS Layer 3 DiffServ, FTP, SFTP, CIFS/SMB, SMTP, mDNS (Bonjour), UPnP®, SNMP v1/v2c/v3 (MIB-II), DNS/DNSv6, DDNS, NTP, NTS, RTSP, RTP, SRTP/RTSPS, TCP, UDP, IGMPv1/v2/v3, RTCP, ICMP, DHCPv4/v6, ARP, SSH, LLDP, CDP, MQTT v3.1.1, Secure syslog (RFC 3164/5424, UDP/TCP/TLS), dirección de enlace local (ZeroConf)
--------------------------	---

## Integración del sistema

<b>Interfaz de programación de aplicaciones</b>	API abierta para integración de software, incluidos VAPIX® y AXIS Camera Application Platform; especificaciones en <a href="http://axis.com">axis.com</a> . AXIS Video Hosting System (AVHS) con conexión de un solo clic Conexión a la nube con un solo clic ONVIF® Profile G, ONVIF® Profile M, ONVIF® Profile S y ONVIF® Profile T, consulte las especificaciones en <a href="http://onvif.org">onvif.org</a> .
<b>Controles en pantalla</b>	Estabilización electrónica de imagen Cambio de modo día/noche Desempañado Wide dynamic range Iluminación de IR Enfoque automático
<b>Activadores de eventos</b>	Análisis, eventos de almacenamiento local Entradas externas supervisadas, entradas virtuales a través de API, detección de golpes, detección de audio Suscripciones MQTT
<b>Acciones de eventos</b>	Memoria de vídeo previa y posterior a la alarma Carga de archivos: FTP, SFTP, HTTP, HTTPS, recurso compartido de red y correo electrónico Publicación MQTT Notificación: correo electrónico, HTTP, HTTPS, TCP y SNMP trap
<b>Transmisión de datos</b>	Datos de evento

<b>Ayudas de instalación integradas</b>	Zoom remoto, contador de píxeles, asistente de nivelación
---	---

## Análíticas

<b>Aplicaciones</b>	<b>Incluido</b> AXIS Motion Guard, AXIS Fence Guard, AXIS Loitering Guard AXIS Video Motion Detection, alarma antimanipulación activa, gatekeeper <b>Compatibilidad</b> AXIS Perimeter Defender, AXIS Cross Line Detection, AXIS License Plate Verifier Para consultar la compatibilidad con AXIS Camera Application Platform, que permite la instalación de aplicaciones de terceros, consulte <a href="http://axis.com/acp">axis.com/acp</a> .
---------------------	---

## Ciberseguridad

<b>Seguridad perimetral</b>	<b>Software:</b> sistema operativo firmado, protección contra retardo por fuerza bruta, autenticación digest y flujo de código de autorización OpenID OAuth 2.0 RFC6749 para la gestión centralizada de cuentas ADFS, protección de contraseñas
<b>Seguridad de red</b>	IEEE 802.1X (EAP-TLS, PEAP-MSCHAPv2), IEEE 802.1AE (MACsec PSK/EAP-TLS), HTTPS/HSTS, TLS v1.2/v1.3, Network Time Security (NTS), X.509 Certificado PKI, firewall basado en host
<b>Documentación</b>	<i>Guía de seguridad de sistemas de AXIS OS</i> <i>Política de gestión de vulnerabilidades de Axis</i> <i>Modelo de desarrollo de la seguridad de Axis</i> Lista de materiales del software AXIS OS (SBOM) Para descargar documentos, vaya a <a href="http://axis.com/support/cybersecurity/resources">axis.com/support/cybersecurity/resources</a> Para obtener más información sobre el servicio de asistencia para ciberseguridad de Axis, vaya a <a href="http://axis.com/cybersecurity">axis.com/cybersecurity</a>

## General

<b>Carcasa</b>	Carcasa de aluminio con clasificación IP66, IP67 y NEMA 4X, con grado de protección a prueba de impactos IK10, con membrana deshumidificadora integrada, cristal delantero con grado de protección a prueba de impactos IK08, parasol con revestimiento antirreflectante negro Color: Blanco NCS S 1002-B Para consultar las instrucciones de repintado de la carcasa y cómo afecta a la garantía, póngase en contacto con su socio de Axis.
<b>Sostenibilidad</b>	Sin PVC, 2 % plástico reciclado
<b>Memoria</b>	1024 MB de RAM, 512 MB de Flash

<b>Alimentación</b>	Alimentación a través de Ethernet (PoE) IEEE 802.3af/802.3at Tipo 1 Clase 4 8,6 W típicos, 12,95 W máx. 20–28 V CC, 8,6 W típicos, 13,8 W máx. 20–24 V CA, 12,6 V A típicos, 20 V A máx.	<b>Homologaciones EMC</b> EN 55032 Clase A, EN 50121-4, IEC 62236-4, EN 55024, EN 61000-6-1, EN 61000-6-2, FCC Parte 15 Subparte B Clase A, ICES-003 Clase A, VCCI Clase A, RCM AS/NZS CISPR 32 Clase A, KCC KN32 Clase A, KN35, EAC
<b>Conectores</b>	RJ45 blindado para 10BASE-T/100BASE-TX PoE Conector IDC Conector de alimentación CC Bloque de terminales para dos entradas supervisadas/salidas digitales configurables (salida 12 V CC, carga máx. 50 mA) Entrada de línea/micrófono de 3,5 mm	<b>Seguridad</b> IEC/EN/UL 62368-1, IEC/EN/UL 60950-22, EN/IEC 62471 IS 13252
<b>Iluminación de IR</b>	OptimizedIR con LED de infrarrojos de larga duración, con un consumo de energía eficiente, de 850 nm y con un ángulo de iluminación e intensidad ajustables. Rango de alcance de 30 m en el modo de visión de gran angular y de 80 m en el modo de visión de teleobjetivo, o más en función de la escena	<b>Ambientales</b> EN 50581, IEC 60068-2-1, IEC 60068-2-2, IEC 60068-2-6, IEC 60068-2-14, IEC 60068-2-30, IEC 60068-2-27, IEC 60068-2-78, IEC/EN 60529 IP66, IP67, IEC/EN 62262 IK10 (cuerpo), IK08 (cristal), NEMA 250 Tipo 4X, NEMA TS 2 (2.2.7-2.2.9)
<b>Almacenamiento</b>	Compatibilidad con tarjetas microSD/microSDHC/microSDXC. Compatible con el cifrado de tarjeta SD (AES-XTS-Plain64 256bit) Grabación en almacenamiento en red (NAS) Consulte las recomendaciones sobre tarjetas SD y NAS en <a href="http://axis.com">axis.com</a>	<b>Red</b> NIST SP500-267
<b>Condiciones de funcionamiento</b>	De -40 °C a 60 °C Temperatura máxima según la norma NEMA TS 2 (2.2.7): 74 °C Humedad relativa del 10 al 100 % (con condensación)	<b>Dimensiones</b> Longitud: 386 mm Ø 147 mm
<b>Condiciones de almacenamiento</b>	De -40 °C a 65 °C Humedad relativa del 5 al 95 % (sin condensación)	<b>Peso</b> 2,4 kg
		<b>Accesorios incluidos</b> Guía de instalación, descodificador de Windows® (1 licencia de usuario), kit de conexión, llave L Resistorx® Cable de interconexión RJ45
		<b>Accesorios opcionales</b> Switch convertidor de medios AXIS T8604 Soporte para poste AXIS T91A47, Soporte para esquina AXIS T94P01B AXIS Q17 Front Window Kit B (ventana delantera de plástico resistente a impactos IK10) Para obtener información sobre otros accesorios, consulte <a href="http://axis.com">axis.com</a>
		<b>Software de gestión de vídeo</b> AXIS Companion, AXIS Camera Station y el software de gestión de vídeo de socios desarrolladores de aplicaciones de Axis están disponibles en <a href="http://axis.com/vms">axis.com/vms</a> .
		<b>Idiomas</b> Inglés, alemán, francés, español, italiano, ruso, chino simplificado, japonés, coreano, portugués, chino tradicional, holandés, checo, sueco, finés, turco, tailandés, vietnamita
		<b>Garantía</b> Garantía de 5 años; consulte <a href="http://axis.com/warranty">axis.com/warranty</a>