

# VB-M641V & VB-M640V

## Jeden Winkel abdecken

Diese kompakten 1,3-MP-Dome-Kameras mit IK10-Vandalismusschutz für den Innenbereich verfügen über ein lichtstarkes 1:1,2-1,8-Objektiv mit IR-korrigierten Super-UD-Linsen sowie extrem weitem 111,5°-Blickwinkel für hochwertige Bilder bei Tag und Nacht.



Mit Kit für die versenkte Montage



- Kompakte, 1,3-MP-Dome-Kameras für den Innenbereich mit Vandalismusschutz und hochempfindlichem CMOS-Sensor für hochwertige Bilder
- Lichtstarkes IR-korrigiertes, 2,4faches 1:1,2-1,8-Zoomobjektiv mit Super-UD-Linsen und extrem weitem 111,5°-Blickwinkel sowie überragender Leistung bei schlechtem Licht
- Problemlose Installation dank fernbedienbarer PTRZ-Einstellung und einfacher Kabelanschlüsse
- Verbesserte Bandbreitensteuerung und einfache Einstellung von Bereichen mit spezieller Bildqualität durch ADSR-Technologie
- Branchenführende intelligente Analysefunktionen, optimiert durch Ergänzung mit der Erkennung von Eindringlingen und Schreien

### Produktsortiment

**VB-M641V**  
**VB-M640V**  
VB-H630D  
VB-M620D



(Erkennung von Schreien und verbundene Ereignisse – nur VB-M641V)

	VB-M641V	VB-M640V
<b>KAMERA</b>		
<b>Bildsensor</b>	1/3-Typ-CMOS (Primärfarbenfilter)	
<b>Pixel effektiv</b>	ca. 1,3 Millionen Pixel	
<b>Scanverfahren</b>	Progressiv	
<b>Objektiv</b>	Objektiv (elektronisch) mit 2,4fach optischem Zoom (4fach digital)	
<b>Brennweite</b>	2,55 mm (W) bis 6,12 mm (T)	
<b>Lichtstärke</b>	1:1,2 (W) bis 1:1,8 (T)	
<b>Blickwinkel</b>	<b>16:9 Seitenverhältnis:</b> horizontal: 111,5° (W) bis 46,2° (T) vertikal: 60,5° (W) bis 25,9° (T)  <b>4:3 Seitenverhältnis:</b> horizontal: 111,5° (W) bis 46,2° (T) vertikal: 81,7° (W) bis 34,6° (T)	
<b>Tag-/Nacht-Umschaltung</b>	Auto / Tagmodus / Nachtmodus	
<b>Mindestbeleuchtungsstärke</b>	<b>(1:1,2, Verschlusszeit 1/30 Sek., SSC aus, 50 IRE)</b> Tagmodus (Farbe): 0,02 Lux Nachtmodus (schwarzweiß): 0,001 Lux  Bei Verwendung des Dome-Gehäuses (Rauchglas) (separat erhältlich) Tagmodus (Farbe): 0,04 Lux Nachtmodus (schwarzweiß): 0,002 lx	
<b>Fokus</b>	automatisch, One-Shot AF, manuell, unendlich	
<b>Aufnahmeabstand (ab Objektivvorderseite)</b>	Tagmodus: 0,3 m bis unendlich Nachtmodus: 0,3 m bis unendlich	
<b>Verschlusszeit</b>	1, 1/2, 1/4, 1/8, 1/15, 1/30, 1/50, 1/60, 1/100, 1/120, 1/250, 1/500, 1/1000, 1/2000, 1/4000, 1/8000, 1/10000, 1/16000 Sek.	
<b>Belichtung</b>	Automatik / Automatik (Flimmerfrei) / Automatik (Verschlusszeitautomatik), Manuell (Verschlusszeit / Blende / Gain)	
<b>Weißabgleich</b>	Auto / Lichtquelle / Manuell Lichtquelle: Tageslicht / Kunstlicht (weiß) / Kunstlicht (warm) / Quecksilberlampe / Natriumlampe / Halogenlampe Manuell: One-Shot-Weißabgleich / R-Gain / B-Gain	
<b>Messmodus</b>	Mittenbetont / Intervall / Spot	
<b>Belichtungs Korrektur</b>	9 Stufen	
<b>Smart Shade Control</b>	Auto / Manuell / Deaktivieren Auto: 3 Stufen Manuell: 7 Stufen - Aufhellung von Videobereichen mit Schatten	
<b>Nebelkompensation</b>	Auto / Manuell / Deaktivieren Auto: 3 Stufen Manuell: 7 Stufen	
<b>AGC-Begrenzung</b>	6 Stufen	
<b>Bildstabilisierung</b>	2 Stufen (digital)	
<b>Schwenkwinkel</b>	350° (±175°)	
<b>Neigungswinkel</b>	150° (±75°)	
<b>Drehwinkel</b>	350° (±175°)	
<b>Bewegungsgeschwindigkeit</b>	Schwenken: 20,1°/Sek. Neigen: 20,7°/Sek. Drehen: 40,0°/Sek. - Bei Verwendung des Tools zur Winkeleinstellung	
<b>SERVER</b>		
<b>Video Kompression</b>	JPEG, H.264	
<b>Videoformat</b>	JPEG, H.264: 1.280 x 720, 640 x 360, 320 x 180 1.280 x 960, 640 x 480, 320 x 240	
<b>Videoqualität</b>	JPEG, H.264: 10 Stufen	
<b>Bildfrequenz</b>	JPEG: 0,1 bis 30 B/s H.264: 1, 2, 3, 5, 6, 10, 15, 30 B/s  - Die Werte zeigen die Streaming-Leistung der Kamera. - Die Bildfrequenz kann sich abhängig von Systemkonfiguration des Viewer-Computers, Anzahl der gleichzeitig zugreifenden Clients, Netzwerklast, Einstellungen zur Bildqualität, Art oder Bewegung des Motivs oder aus anderen Gründen verringern.  Maximale Bildfrequenz in folgenden Kombinationen: beim Streamen in H.264 (1) (1.280 x 720) und H.264 (2) (1.280 x 720) gleichzeitig: 15 B/s beim Streamen in H.264 (1) (1.280 x 960) und H.264 (2) (1.280 x 960) gleichzeitig: 15 B/s	
<b>I-Frame-Intervall</b>	0,5, 1, 1,5, 2, 3, 4, 5 Sek.	
<b>Gleichzeitiger Client-Zugriff</b>	max. 30 Clients + 1 Admin-Client - H.264: max. 10 Clients	
<b>Bitratensteuerung</b>	Ziel-Bitrate: 64, 128, 256, 384, 512, 768, 1.024, 1.536, 2.048, 3.072, 4.096, 6.144, 8.192, 10.240, 12.288, 14.336, 16.384 kBit/s	
<b>ADSR: Bereichsspezifische Reduzierung des Datenumfangs (Area-specific Data Size Reduction)</b>	Anzahl der angegebenen Bereiche: max. 8 Bereiche Stufen für Reduzierung des Datenumfangs: 3 Stufen	

	VB-M641V	VB-M640V
<b>Sicherheit</b>	Kamerasteuerung: Administrator, autorisierter Benutzer, Gastzugriff (Umfang der Steuermöglichkeiten je nach Benutzerstatus) Zugriffskontrolle: Benutzerautorisierung (Benutzername und Passwort), Hostzugriffsbeschränkungen (IPv4, IPv6) IEEE802.1X: EAP-MD5, EAP-TLS, EAP-TTLS, EAP-PEAP Verschlüsselte Kommunikation: SSL/TLS, IPsec	
<b>Protokoll</b>	IPv4, IPv6, TCP/IP, UDP, HTTP, FTP, SNMP 1, 2c, 3 (MIB2), DHCP, DNS, AutoIP, mDNS, ARP, ICMP, POP3, NTP, SMTP, RTP/RTCP, RTSP, SSL/TLS, IPsec, ONVIF, WV-HTTP (Canon/firmeneigen)	
<b>Audiokompression</b>	G.711 µ-law (64 Kbps)	-
<b>Audiokommunikation</b>	Vollduplex (Zwei-Wege) - für Echounterdrückung geeignet, RTP, Sound Transfer Protocol by Canon	-
<b>Wiedergabe von Audiodateien</b>	verfügbar (Audio-Dateien können bei Auslösung eines Alarms durch eine der intelligenten Analysefunktionen oder von einem externen Gerät abgespielt werden.) - Verstärkerlautsprecher eines Drittanbieters erforderlich	-
<b>Maske für sensible Bereiche</b>	Anzahl Registrierungen: max. 8 Positionen; Maskenfarben: 1 (aus 9 Farben wählbar)	
<b>Voreinstellung</b>	Anzahl Registrierungen: max. 20 Positionen (+ Startposition) Speicherbare Werte: Digitales Schwenken/Neigen/Zoomen, Belichtung, Smart Shade Control, Fokus, Weißabgleich, Anpassung der Bildqualität, Tag/Nacht, Nebelkompensation Anzahl voreingestellter Tourenrouten: max. 1	
<b>Intelligente Funktion (Video)</b>	Erkennungsarten: Erkennung von sich bewegendem, zurückgelassenem, entfernten und vorübergehenden Objekten, Kameramanipulationen und Eindringlingen Erkennungseinstellungen: max. 15 Bereichseinstellungen ohne Erkennung: Verfügbar	
<b>Intelligente Funktion (Audio)</b>	Erkennung von Lautstärkeänderungen, Erkennung von Schreien	-
<b>Ereignisauslösung</b>	Signal von externem Gerät, Intelligente Funktion (Video), Intelligente Funktion (Audio), Timer, Tag-/Nacht-Umschaltung Anzahl verbundener Ereignisse: 2 Bedingungen für verbundene Ereignisse: AND, OR (Angabe, ob eine Ereignisfolge vorliegt)	Intelligente Funktion (Video), Timer, Tag-/Nacht-Umschaltung
<b>Hochladen von Bildern</b>	FTP, HTTP, SMTP (E-Mail)	
<b>Ereignisbenachrichtigung</b>	HTTP, SMTP (E-Mail)	
<b>Bildbeschneidungsfunktion</b>	Digitales PTZ Zuschnittformate: 640 x 360 / 512 x 288 / 384 x 216 / 256 x 144 / 128 x 72 640 x 480 / 512 x 384 / 384 x 288 / 256 x 192 / 128 x 96	
<b>Bildschirmanzeigen</b>	Verfügbar Deutsch / Englisch / Spanisch / Französisch / Italienisch / Polnisch / Russisch / Türkisch / Koreanisch / Chinesisch (vereinfacht) / Japanisch	
<b>Umstellung auf Sommer-/Winterzeit</b>	Verfügbar	
<b>ANWENDUNG</b>		
<b>Viewer</b>	Kamera-Viewer Mobiler Kamera-Viewer	
<b>Kamerasoftware</b>	Camera Management Tool Recorded Video Utility	
<b>Sprache</b>	Deutsch / Englisch / Spanisch / Französisch / Italienisch / Polnisch / Russisch / Türkisch / Thailändisch / Koreanisch / Chinesisch (vereinfacht) / Japanisch	
<b>Betriebssystem/ Kompatible Browser</b>	Windows 7, Internet Explorer 11 / Chrome 65 Windows 8.1, Internet Explorer 11 / Chrome 65 Windows 10, Internet Explorer 11 / Microsoft Edge / Chrome 65 Windows Server 2008, Internet Explorer 9 Windows Server 2008 R2, Internet Explorer 11 / Chrome 65 Windows Server 2012, Internet Explorer 10 / Chrome 65 Windows Server 2012 R2, Internet Explorer 11 / Chrome 65 Windows Server 2016, Internet Explorer 11 / Chrome 65	
<b>Verifizierte Mobilgeräte</b>	Surface, iPad, iPhone, Nexus, Galaxy	

# VB-M641V & VB-M640V

## Technische Daten

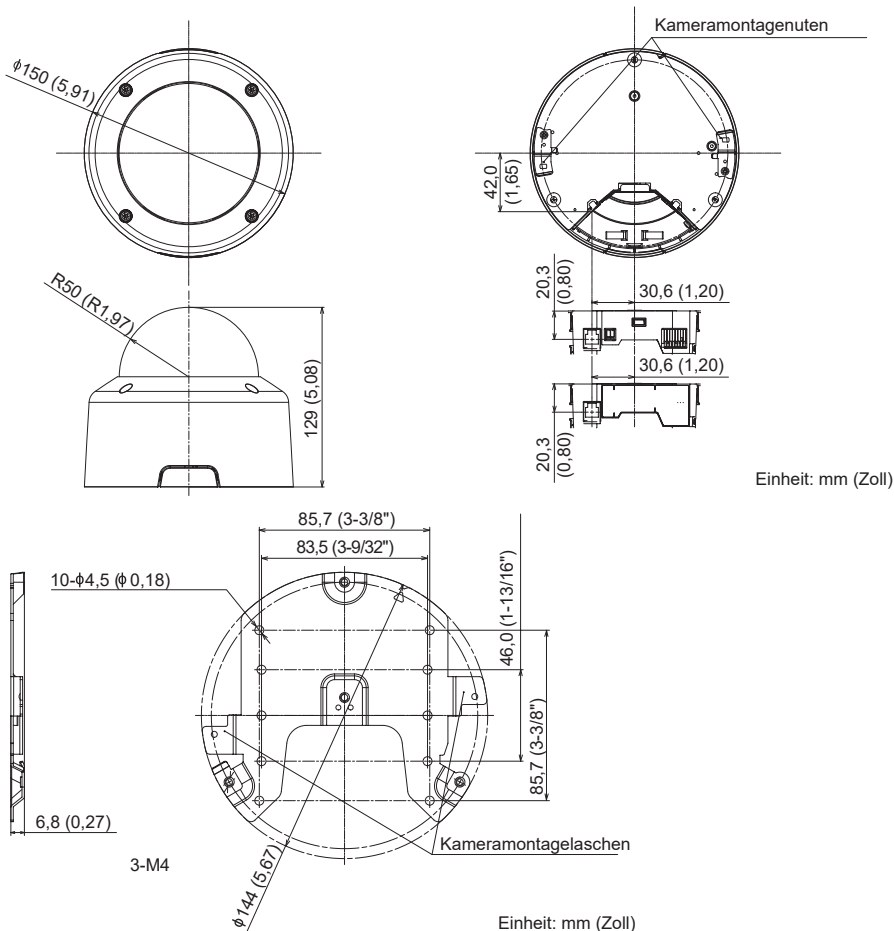
	VB-M641V	VB-M640V
<b>SCHNITTSTELLE</b>		
<b>Netzwerkterminal</b>	1 LAN-Anschluss (RJ45, 100Base-TX [automatisch, Vollduplex, Halbduplex])	
<b>Audio-Eingangsterminal (sowohl für LINE IN als auch MIC IN)</b>	Ø3,5-mm-Miniklinke (Mono) LINE IN (Anschluss an Verstärkermikrofon) oder MIC IN (Anschluss an Mikrofon ohne Verstärker) - Umschaltung zwischen Line-in und Mikrofoneingang auf der Einstellungsseite  Mitgeliefertes Schnittstellenkabel verwenden	-
<b>Audio-Ausgangsterminal (LINE OUT)</b>	Ø3,5-mm-Miniklinke (Mono) LINE OUT (Anschluss an Verstärkerlautsprecher)  Mitgeliefertes Schnittstellenkabel verwenden	-
<b>E/A-Terminal für externe Geräte</b>	2 × Eingang, 2 × Ausgang	
<b>Speicherkarte</b>	Kompatibel mit microSD-Speicherkarte, microSDHC-Speicherkarte, microSDXC-Speicherkarte. Aufgezeichnete Inhalte: Protokoll, Video (Ereignis, manuell, ONVIF, Timer, Hochladen) Bildfrequenz: max. 1 B/s (JPEG) max. 30 B/s (H.264)	

	VB-M641V	VB-M640V
<b>SONSTIGES</b>		
<b>Betriebsumgebung</b>	Temperatur AC, DC, PoE: -10 °C bis +50 °C  Relative Luftfeuchtigkeit 5 % bis 85 % (ohne Kondensation)	
<b>Stromversorgung</b>	PoE: PoE-Stromversorgung über LAN-Anschluss (IEEE 802.3at Typ 1-konform) Netzteil: PA-V18 (100 bis 240 V AC) (separat erhältlich) Externe Stromversorgung: 24 V AC / 12 V DC	PoE: PoE-Stromversorgung über LAN-Anschluss (IEEE 802.3at Typ 1-konform)
<b>Stromverbrauch</b>	PoE: max. ca. 8,4 W Netzteil PA-V18: max. ca. 9,8 W (100 V AC) max. ca. 9,8 W (240 V AC) Gleichstrom: max. ca. 8,7 W Wechselstrom: max. ca. 8,1 W	PoE: max. ca. 8,4 W
<b>Abmessungen</b>	(Φ x H) 150 x 129 mm - nur Kamera (ohne Deckenhalterung)	
<b>Gewicht</b>	ca. 910 g	ca. 900 g
<b>Stoßfestigkeit</b>	IK10 (20 J)	
<b>Internationaler Standard</b>	EN55032 Klasse B, FCC Teil 15 Abschnitt B Klasse B, ICES-003 Klasse B, VCCI Klasse B, RCM AS/NZS EN55022 Klasse B, KN22 Klasse B, EN55024, KN24, EN50581  IEC/UL/EN60950-1, EN50130-4, IEC/UL/EN62262 IK10	EN55032 Klasse B, FCC Teil 15 Abschnitt B Klasse B, ICES-003 Klasse B, VCCI Klasse B, RCM AS/NZS EN55022 Klasse B, EN55024, EN50581  IEC/UL/EN60950-1, EN50130-4, IEC/UL/EN62262 IK10

### Im Lieferumfang enthalten:

- Haupteinheit VB-M641V/ VB-M640V
- Vor der Verwendung dieser Kamera
- EAC-unterstützte Anleitung
- Deckenhalterung
- Befestigungsschrauben
- Sicherheitsdraht & Befestigungsschraube
- Schraubenschlüssel
- Schablone
- Netzanschluss
- Audio-Schnittstellenkabel
- Installationsanleitung
- Garantiekarte

### Abmessungen



### Kompatibles Zubehör



Jeden Winkel abdecken

# VB-M641V & VB-M640V

Diese kompakten 1,3-MP-Dome-Kameras mit IK10-Vandalismusschutz für den Innenbereich verfügen über ein lichtstarkes 1:1,2-1,8-Objektiv mit IR-korrigierten Super-UD-Linsen sowie extrem weitem 111,5°-Blickwinkel für hochwertige Bilder bei Tag und Nacht.



Vertriebsstart: Juli 2015

#### Produktdetails:

Produktname	Mercury-Code	EAN-Code
Netzwerk-Kamera VB-M641V	0309C001AC	4549292032505
Netzwerk-Kamera VB-M640V	0311C001AC	4549292032529

#### Optional erhältliches Zubehör:

Produktname	Mercury-Code	EAN-Code
Kit für die versenkte Montage SR640-S-VB	0715C001AA	4549292043495
Kit für die versenkte Montage am Anschlusskasten SR640-P-VB	0717C001AA	4549292043518
Montagekit mit Aufhängung PC640-VB	0719C001AA	4549292043532
Rauchglasgehäuse DU640-S-VB	0722C001AA	4549292043563
Netzteil PA-V18 (E)	8362B002AA	4960999986791
Netzteil PA-V17 (GB)	2245B003AA	4960999480206

#### Abmessungen/Logistikdaten:

Produktname	Mercury-Code	Packungs- typ	Packungsbeschreibung	Menge pro Packung	Länge (mm)	Breite (mm)	Höhe (mm)	Nettogewicht (kg)	Bruttogewicht (kg)
Netzwerk-Kamera VB-M641V	0309C001AC	EA	Je	1	248	248	257	0,9	1,9
		CT	Karton	2	277	518	284	1,8	
		EP	Europalette	18				16,0	
Netzwerk-Kamera VB-M640V	0311C001AC	EA	Je	1	248	248	257	0,9	1,8
		CT	Karton	2	277	518	284	1,8	
		EP	Europalette	18				15,8	