

AXIS Q2111-E Thermal Camera

Rilevamento e verifica a lungo raggio

Ideale per la sicurezza del perimetro, questa robusta telecamera offre un rilevamento e una verifica affidabili 24 ore su 24, 7 giorni su 7, proteggendo la privacy. Dotata di un potente sensore con sensibilità termica estremamente elevata e di un obiettivo da 60 mm. Inoltre, può essere montata su un'unità di posizionamento per ottenere viste a 360° senza ostacoli. Inoltre è a disposizione AXIS Perimeter Defender per una protezione avanzata. Costruita su una potente piattaforma, è possibile aggiungere un'analisi di terze parti. Grazie alla tecnologia edge-to-edge, è possibile integrare e attivare facilmente altri dispositivi, ad esempio un altoparlante di rete. Per di più, Axis Edge Vault tutela il dispositivo e le informazioni sensibili da accessi non autorizzati.

- > **Rilevamento termico affidabile a lungo raggio**
- > **Opzioni di montaggio flessibili**
- > **Supporto per analisi potente**
- > **Quattro porte I/O e tecnologia edge-to-edge**
- > **Cybersecurity integrata con Axis Edge Vault**

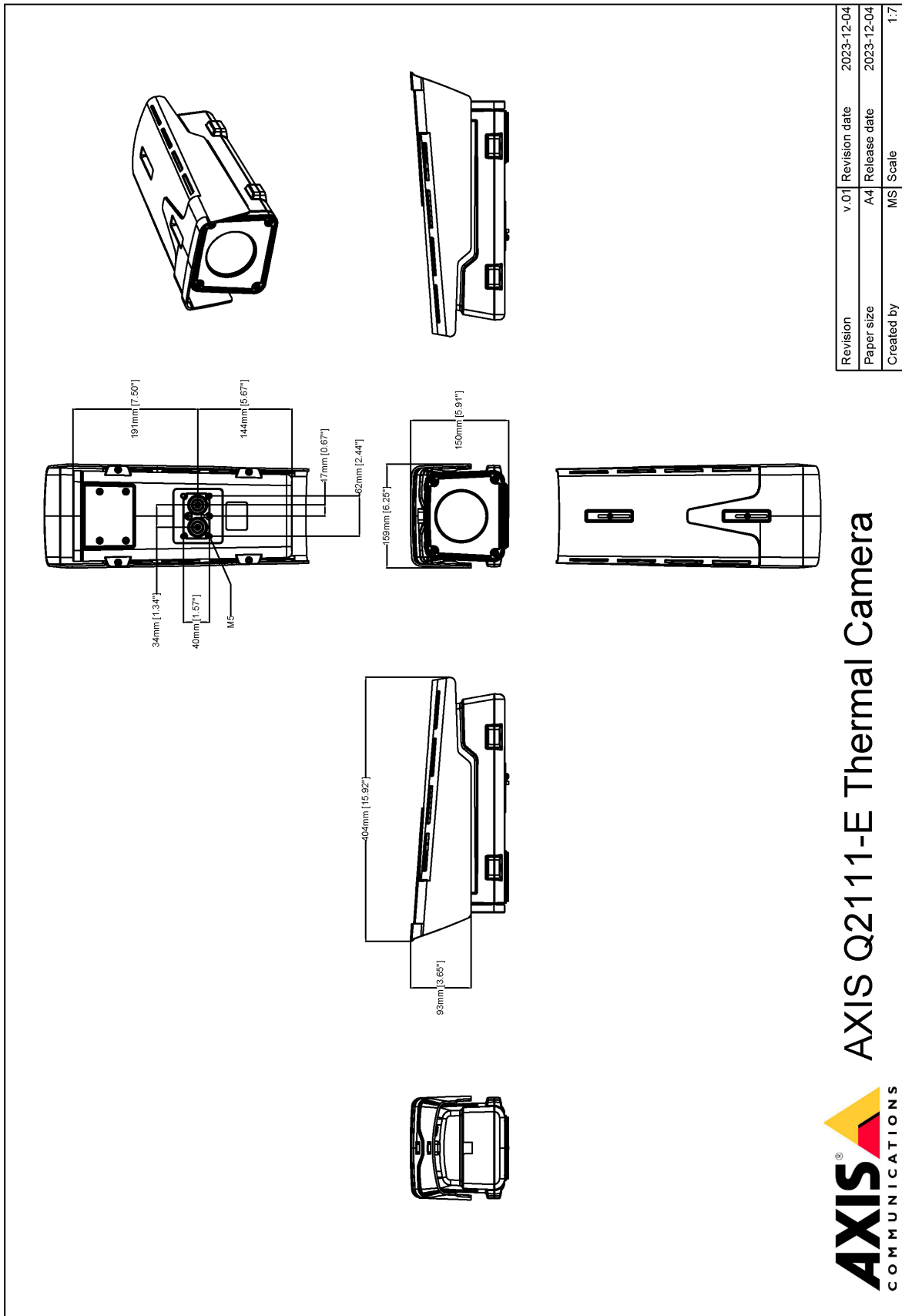


AXIS Q2111-E Thermal Camera

Telecamera		Sistemi di gestione video	Compatibile con AXIS Camera Station Edge, AXIS Camera Station Pro, AXIS Camera Station 5 e con il software per la gestione video di partner di AXIS, disponibile all'indirizzo axis.com/vms .
Sensore immagini	Micro bolometro non raffreddato da 384 x 288 pixel, dimensioni in pixel 17 µm. Campo spettrale: 8-14 µm	Comandi su schermo	Stabilizzatore elettronico dell'immagine Indicatore di streaming video Privacy mask Clip multimediale Riscaldatore
Obiettivo	60 mm, F1.2 Campo visivo orizzontale: 6° Distanza focale minima: 84 m (276 ft)	Edge-to-edge	Associazione altoparlante
Sensibilità	NETD <25 mK a 25°C, F1.0	Condizioni degli eventi	Audio: rilevamento di suoni, riproduzione di clip audio Stato del dispositivo: sopra la temperatura di esercizio, sopra o sotto la temperatura di esercizio, sotto la temperatura di esercizio, all'interno dell'intervallo della temperatura di esercizio, indirizzo IP rimosso, nuovo indirizzo IP, interruzione della connessione di rete, pronto all'uso, protezione da sovracorrente con alimentazione guarnizione, flusso dal vivo attivo, apertura alloggiamento Stato ingresso audio digitale Archiviazione su dispositivi edge: registrazione in corso, interruzione dell'archiviazione, problemi di integrità dell'archiviazione rilevati I/O: input digitale, attivazione manuale, input virtuale MQTT: sottoscrizione Pianificato e ricorrente: pianificazione Video: degradazione media della velocità in bit, manomissione
Inclinazione/Rotazione	Supporto del giro di ronda con fino a 256 posizioni preset (unità di posizionamento venduta separatamente)	Azioni eventi	Clip audio: riproduzione, arresto I/O: alterna I/O una volta, alterna I/O mentre la regola è attiva MQTT: pubblicazione Notifica: HTTP, HTTPS, TCP ed e-mail Testo sovrapposto Buffer video pre/post allarme o buffer immagini per la registrazione o il caricamento Registrazioni: scheda di memoria e condivisione di rete Trap SNMP: invio, invio mentre la regola è attiva LED di stato: lampeggiante Caricamento di immagini o clip video: FTP, SFTP, HTTP, HTTPS, condivisione di rete ed e-mail
System-on-chip (SoC)		Supporti di installazione incorporati	Contatore di pixel, griglia livello
Modello	ARTPEC-8	Analitiche	
Memoria	RAM da 2048 MB, Flash da 8192 MB	Applicazioni	Area inclusa AXIS Video Motion Detection, AXIS Motion Guard, AXIS Fence Guard, AXIS Loitering Guard, allarme di active tampering, rilevamento di suoni Supporta AXIS Perimeter Defender Per il supporto per AXIS Camera Application Platform che consente l'installazione di applicazioni di terze parti, visitare axis.com/acap
Capacità di calcolo	DLPU (Unità di elaborazione di deep learning)	Approvazioni	
Video		Marcature del prodotto	CSA, UL/cUL, CE, KC, VCCI, RCM
Compressione video	H.264 (MPEG-4 Parte 10/AVC) Profili baseline, principale ed elevato H.265 (MPEG-H parte 2/HEVC), profilo principale Motion JPEG	Catena di fornitura	Conformità a TAA
Risoluzione	Il sensore è 384 x 288. L'immagine può essere scalata fino a 768 x 576.	EMC	CISPR 35, CISPR 32 Classe A, EN 50121-4, EN 55032 Classe A, EN 55035, EN 61000-3-2, EN 61000-3-3, EN 61000-6-1, EN 61000-6-2 Australia/Nuova Zelanda: RCM AS/NZS CISPR 32 Classe A Canada: ICES(A)/NMB(A) Giappone: VCCI Classe A Corea: KS C 9835, KS C 9832 Classe A Stati Uniti: FCC Parte 15 Sottosezione B Classe A Ferroviana: IEC 62236-4
Velocità in fotogrammi	Un massimo di 8,3 fps o 30 fps in base al modello	Protezione	CAN/CSA C22.2 No. 62368-1 ed. 3, IEC/EN/UL 62368-1 ed. 3
Streaming video	Fino a 20 flussi video unici e configurabili ^a Axis' Zipstream technology in H.264 e H.265 Velocità in fotogrammi e larghezza di banda regolabili VBR/ABR/MBR H.264/H.265 Indicatore di streaming video	Ambiente	IEC 60068-2-1, IEC 60068-2-2, IEC 60068-2-6, IEC 60068-2-14, IEC 60068-2-27, IEC 60068-2-78, IEC/EN 60529 IP66/IP67, IEC/EN 62262 IK10°, ISO 21207 Metodo B, MIL-STD-810H (Metodo 501.7, 502.7, 505.7, 506.6, 507.6, 509.7, 510.7, 512.6, 514.8, 516.8, 521.4) ^d , NEMA 250 Tipo 4X, NEMA TS 2 (2.2.7-2.2.9)
Impostazioni immagini	Contrasto, luminosità, nitidezza, contrasto locale, zone di esposizione, compressione, rotazione: 0°, 90°, 180°, 270° incluso il formato corridoio, specularità, sovrapposizione testo e immagine, privacy mask poligono, stabilizzatore elettronico dell'immagine, tavolozze multiple		
Elaborazione delle immagini	Axis Zipstream		
Audio			
Caratteristiche audio	Controllo del guadagno automatico AGC Associazione altoparlante di rete Spectrum visualizer ^b		
Flussi audio	Duplex configurabile: Bidirezionale (half-duplex, full-duplex)		
Ingresso audio	Equalizzatore grafico a 10 bande Input per microfono esterno non bilanciato, alimentazione facoltativa per microfono da 5 V Input digitale, alimentazione guarnizione facoltativa da 12 V Input linea non bilanciato		
Output audio	Output tramite associazione altoparlante di rete Uscita linea		
Codifica audio	24 bit LPCM, AAC-LC 8/16/32/44.1/48 kHz, G.711 PCM 8 kHz, G.726 ADPCM 8 kHz, Opus 8/16/48 kHz Velocità di trasmissione configurabile		
Rete			
Protocolli di rete	IPv4, IPv6 USGv6, ICMPv4/ICMPv6, HTTP, HTTPS ^c , HTTP/2, TLS ^c , QoS Layer 3 DiffServ, FTP, SFTP, CIFS/SMB, SMTP, mDNS (Bonjour), UPnP [®] , SNMP v1/v2c/v3 (MIB-II), DNS/DNSv6, DDNS, NTP, NTS, RTSP, RTP, SRTP/RTSPS, TCP, UDP, IGMPv1/v2/v3, RTCP, ICMP, DHCPv4/v6, ARP, SSH, LLDP, CDP, MQTT v3.1.1, syslog sicuro (RFC 3164/5424, UDP/TCP/TLS), indirizzo di collegamento locale (ZeroConf)		
Integrazione di sistemi			
Application Programming Interface	API aperta per l'integrazione di software, compresi VAPIX [®] ed AXIS Camera Application Platform (ACAP): specifiche disponibili all'indirizzo axis.com/developer-community . Connessione al cloud con un clic Profilo G di ONVIF [®] , Profilo M di ONVIF [®] , Profilo S di ONVIF [®] , e Profilo T di ONVIF [®] , specifiche disponibili all'indirizzo onvif.org		

Rete	NIST SP500-267
Cybersecurity	
Sicurezza edge	Software: Firmware firmato, protezione ritardo forza bruta, autenticazione digest e OAuth 2.0 RFC6749 OpenID Authorization Code Flow per la gestione centralizzata dell'account ADFS, protezione mediante password Hardware: Piattaforma di cybersecurity Axis Edge Vault TPM 2.0 (CC EAL4+, FIPS 140-2 Livello 2), secure element (CC EAL 6+), sicurezza system-on-chip (TEE), ID dispositivo Axis, archivio chiavi sicuro, video firmato, avvio sicuro, file system crittografato (AES-XTS-Plain64 256bit)
Protezione della rete	IEEE 802.1X (EAP-TLS, PEAP-MSCHAPv2) ^c , IEEE 802.1AE (MACsec PSK/EAP-TLS), IEEE 802.1AR, HTTPS/HSTS ^c , TLS v1.2/v1.3 ^c , Network Time Security (NTS), X.509 PKI certificato, firewall basato su host
Documentazione	<i>AXIS OS Hardening Guide</i> <i>policy di gestione delle vulnerabilità Axis</i> <i>Axis Security Development Model</i> Distinta base del software AXIS OS (SBOM) Per il download dei documenti, vai a axis.com/support/cybersecurity/resources Per maggiori informazioni relativamente al supporto per la sicurezza informatica Axis, visitare axis.com/cybersecurity
Generale	
Alloggiamento	Classe IP66/IP67, NEMA 4X e IK10 ^c Alluminio Colore: bianco NCS S 1002-B Per le istruzioni sulla riverniciatura, vai alla pagina di assistenza del dispositivo. Vai su axis.com/warranty-implication-when-repainting per ottenere informazioni relative all'impatto sulla garanzia.
Alimentazione	Power over Ethernet (PoE) IEEE 802.3af/802.3at Tipo 2 Classe 4 Tipico 5,6 W, max 25,5 W 10-28 V CC, tipico 4,1 W, max 25,5 W
Connettori	Rete: RJ45 10BASE-T/100BASE-TX/1000BASE-T PoE I/O: morsetteria per due uscite digitali/ingressi supervisionati e due non supervisionati configurabili (uscita 12 V CC, carico max. 50 mA) Audio: Ingresso per microfono/linea da 3,5 mm, uscita linea da 3,5 mm Comunicazione seriale: morsetteria RS485/RS422, 2 pz, 2 pos, full-duplex Alimentazione: Morsetteria di ingresso CC
Archiviazione	Supporto per scheda di memoria microSD/microSDHC/microSDXC Supporto per la codifica della scheda di memoria (AES-XTS-Plain64 256 bit) Registrazione su dispositivo NAS (Network Attached Storage) Per consigli sulle schede di memoria e su NAS, visitare axis.com
Condizioni d'esercizio	Da -40 °C a 60 °C Temperatura massima secondo NEMA TS 2 (2.2.7): 74 °C Umidità relativa compresa tra 10% e 100% (con condensa)

Condizioni di immagazzinaggio	Da -40 °C a 65 °C Umidità relativa compresa tra 5% e 95% (senza condensa)
Dimensioni	Per le dimensioni complessive del prodotto, vedere il disegno quotato in questa scheda tecnica. Area proiettata effettiva (EPA): 0,05 m ² (0,48 ft ²)
Peso	3,5 kg
Contenuto della scatola	Telecamera, guida all'installazione, connettori morsetteria, protezione del connettore, guarnizioni del cavo, chiave di autenticazione proprietario
Accessori opzionali	AXIS T99A12 Positioning Unit, AXIS TQ1003-E Wall Mount Per ulteriori accessori, vai a axis.com/products/axis-q2111-e#accessories
Strumenti di sistema	AXIS Site Designer, AXIS Device Manager, selettore prodotti, selettore accessori, calcolatore obiettivo Disponibile all'indirizzo axis.com
Lingue	Inglese, tedesco, francese, spagnolo, italiano, russo, cinese semplificato, giapponese, coreano, portoghese, polacco, cinese tradizionale, olandese, ceco, svedese, finlandese, turco, thailandese, vietnamita
Garanzia	Garanzia di 5 anni, visitare axis.com/warranty
Controllo dell'esportazione	Questo dispositivo è soggetto alle norme di controllo dell'esportazione e l'utente è sempre tenuto al rispetto di tutte le norme di controllo delle esportazioni e delle riesportazioni applicabili a livello nazionale e internazionale.
Codici prodotto	Disponibile presso axis.com/products/axis-q2111-e#part-numbers
Sostenibilità	
Controllo sostanza	Senza PVC, senza BFR/CFR conformemente a JEDEC/ECA Standard JS709 RoHS conformemente alla direttiva UE RoHS 2011/65/UE/ e EN 63000:2018 REACH conformemente a (EC) N. 1907/2006.
Materiali	Contenuto di plastica a base di carbonio rinnovabile: al 8% (riciclata: 2%, a base bio: 6%) Sottoposto a controlli conformemente alle linee guida OCSE nell'ambito dei "conflict minerals" Per ulteriori informazioni relative alla sostenibilità presso Axis, visitare axis.com/about-axis/sustainability
Responsabilità ambientale	axis.com/environmental-responsibility Axis Communications è un firmatario del Global Compact delle Nazioni Unite, per maggiori informazioni vai su unglobalcompact.org
<p>a. <i>Raccomandiamo l'uso di un massimo di 3 flussi video unici per telecamera o canale, per un'esperienza utente, una larghezza di banda della rete e un utilizzo dello spazio di archiviazione ottimizzati. Un flusso video unico si può trasmettere a molti client video nella rete tramite il metodo di trasporto multicast o unicast attraverso la funzionalità integrata di riutilizzo dei flussi.</i></p> <p>b. <i>Funzione disponibile con ACAP</i></p> <p>c. <i>Questo dispositivo comprende il software sviluppato da OpenSSL Project per l'utilizzo con OpenSSL Toolkit. (openssl.org) e il software di crittografia scritto da Eric Young (ey@cryptsoft.com).</i></p> <p>d. <i>514.8 e 516.8 sono compatibili solo con la variante di obiettivo da 60 mm.</i></p> <p>e. <i>Esclusa finestra anteriore</i></p>	



Revision	v.01	Revision date	2023-12-04
Paper size	A4	Release date	2023-12-04
Created by	MS	Scale	1:1

© 2023 Axis Communications

AXIS COMMUNICATIONS **AXIS** Q2111-E Thermal Camera

www.axis.com