

AXIS Q9307-LV Dome Camera

All-in-One-Sicherheitskamera

Diese All-in-One-Kamera kombiniert scharfe Videobilder, Audiowiedergabe, aussagekräftige Analysen und LED-Anzeigen in einem Gerät. Mit vier integrierten Mikrofonen und einem eingebauten Lautsprecher sorgt sie für zuverlässige Kommunikation in beide Richtungen. Integrierte Analysefunktionen zur Erkennung von Hustengeräuschen und Stresssituationen anhand der Stimme verleihen dem aktiven Störfallmanagement eine zusätzliche, hörbare Dimension. AXIS Live Privacy Shield sorgt für eine zuverlässige dezentral gesteuerte Videoüberwachung bei gleichzeitigem Schutz der Privatsphäre. Die LED-Anzeigen geben Aufschluss darüber, ob die Kamera aufzeichnet oder Audiosignale übertragen werden. Mit einem Stoßfestigkeitsgrad von IK08 verträgt die vandalismussichere Kamera auch die tägliche Reinigung mit chemischen Reinigungsmitteln. Und da nur ein Gerät installiert werden muss, ist die Montage kostengünstig und im Handumdrehen erledigt.

- > **5 MP Videobilder mit Zwei-Wege-Audio**
- > **Vorinstallierte Audio- und Video-Analysefunktionen**
- > **Fernüberwachung unter Wahrung der Privatsphäre**
- > **Beständig gegenüber Reinigungschemikalien**
- > **Wirtschaftliches All-in-One-Gerät**



AXIS Q9307-LV Dome Camera

| | |
|---|--|
| Kamera | |
| Bildsensor | 1/2,7" RGB CMOS mit progressiver Abtastung Pixelgröße 2,0 µm |
| Objektiv | Vario-Fokus, 3 bis 8 mm, F1.3 Horizontales Sichtfeld: 104°–40° Vertikales Sichtfeld: 74°–29° Minimaler Fokusabstand: 1,0 m Infrarotkorrektur, fernsteuerbare Zoom- und Fokussfunktion, P-Blendensteuerung |
| Tag und Nacht | Automatischer Infrarot-Sperrfilter Hybrider Infrarot-Filter |
| Minimale Ausleuchtung | Farbe: 0,13 Lux bei 50 IRE, F1.3 S/W: 0 Lux bei 50 IRE, F1.3 |
| Verschlusszeit | 1/33.500 s bis 1/5 s |
| Ausrichtung der Kamera | Schwenken ±190°, Neigen -10 bis +80°, Drehen ±190° |
| System-on-Chip (SoC) | |
| Modell | ARTPEC-8 |
| Speicher | 2048 MB RAM, 8192 MB Flash |
| Rechenleistung | Deep Learning Processing Unit (DLPU) |
| Video | |
| Videokomprimierung | H.264 (MPEG-4 Part 10/AVC) Baseline-, Main- und High-Profile H.265 (MPEG-H Teil 2/HEVC) Main Profile Motion JPEG |
| Auflösung | 16:9: 2592 x 1458 bis 160 x 90 16:10: 1280 x 800 bis 160 x 100 4:3: 2592x1944 bis 160 x 120 |
| Bildfrequenz | 25/30 Bilder pro Sekunde mit Netzfrequenz 50/60 Hz |
| Video-Streaming | Bis zu 20 einzelne und konfigurierbare Videostreams ^a Axis Zipstream technology in H.264 und H.265 Steuerbare Bildfrequenz und Bandbreite VBR/ABR/MBR H.264/H.265 Modus für geringe Verzögerung Indikator für Video-Streaming |
| Signal-Rausch-Verhältnis | >55 dB |
| WDR | Forensic WDR: Bis zu 120 dB je nach Szene |
| Rauschunterdrückung | Raumfilter (2D-Geräuschreduktion) Zeitfilter (3D-Rauschunterdrückung) |
| Streaming mit mehreren Ansichten | Bis zu zwei einzeln ausgeschnittene Sichtbereiche mit voller Bildrate |
| Bildeinstellungen | Sättigung, Kontrast, Helligkeit, Schärfe, Weißabgleich, Tag/Nacht-Grenzschtaltung, lokaler Kontrast, Tone-Mapping, Belichtungsmodus, Belichtungsbereiche, Defogging, Korrektur der Tonnenverzeichnung, Komprimierung, Drehung: 0°, 90°, 180°, 270°, einschließlich Corridor Format, Bildspiegelung, dynamisches Text- und Bild-Overlay, dynamisches Text- und Bild-Overlay, polygone und Mosaik-Privatzenen-Maskierung, Ziel-Blendenöffnung, Sensordrehung |
| Bildverarbeitung | Forensic WDR, Lightfinder 2.0, OptimizedIR |
| Schwenken/Neigen/Zoomen | Digitaler PTZ, Positionsvoreinstellungen |
| Audio | |
| Audiofunktionen | Spectrum Visualizer ^b Sprachoptimierung Echounterdrückung Geräteseitig vorinstallierte Audioclips und Signaltöne |
| Audio-Streaming | Konfigurierbares Duplex: Einweg (Simplex, half-duplex) Zwei-Wege (half-duplex, full-duplex) |
| Audioeingang | 10-Band-Grafik-Equalizer 4x integrierte Mikrofone |
| Audio-Ausgang | Integrierter dynamischer 2,3"-Breitband-Konuslautsprecher 87 dB SPL bei 1 m (Mittelwert für 250, 500, 1000, 2000, 4000 Hz) |

Audiocodierung AAC-LC 8/16/48 kHz, G.711 PCM 8 kHz, G.726 ADPCM 8 kHz, Opus 8/16/48 kHz, LPCM, 48 kHz
Konfigurierbare Bitrate

Netzwerk

Netzwerkprotokolle IPv4, IPv6, USGv6, ICMPv4/ICMPv6, HTTP, HTTPS, HTTP/2, TLS, QoS Layer 3 DiffServ, FTP, SFTP, CIFS/SMB, SMTP, mDNS (Bonjour), UPnP, SNMP v1/v2c/v3 (MIB-II), DNS/DNSv6, DDNS, NTP, NTS, RTSP, RTP, SRTP/RTSPS, TCP, UDP, IGMPv1/v2/v3, RTCP, ICMP, DHCPv4/v6, ARP, SSH, LLDP, CDP, MQTT v3.1.1, Secure syslog (RFC 3164/5424, UDP/TCP/TLS), Adresse lokaler Link (ZeroConf), IEEE 802.1X (EAP-TLS), IEEE 802.1AR

Systemintegration

Anwendungsprogrammierschnittstelle (engl. Application Programming Interface) Offene API für Softwareintegration, einschließlich VAPIX®, Metadaten und AXIS Camera Application Platform (ACAP).
Technische Daten auf axis.com/developer-community
One-Click Cloud Connect
ONVIF®-Profile G, ONVIF®-Profile M, ONVIF®-Profile S und ONVIF®-Profile T, technische Daten auf onvif.org
Unterstützt SIP (Session Initiation Protocol) zur Integration in VoIP-Anlagen (Voice over IP), Peer-to-Peer oder SIP/PBX.

Videoverwaltungssysteme Kompatibel mit AXIS Camera Station Edge, AXIS Camera Station Pro, AXIS Camera Station 5 und Video Management Software von Axis Partnern, erhältlich unter axis.com/vms.

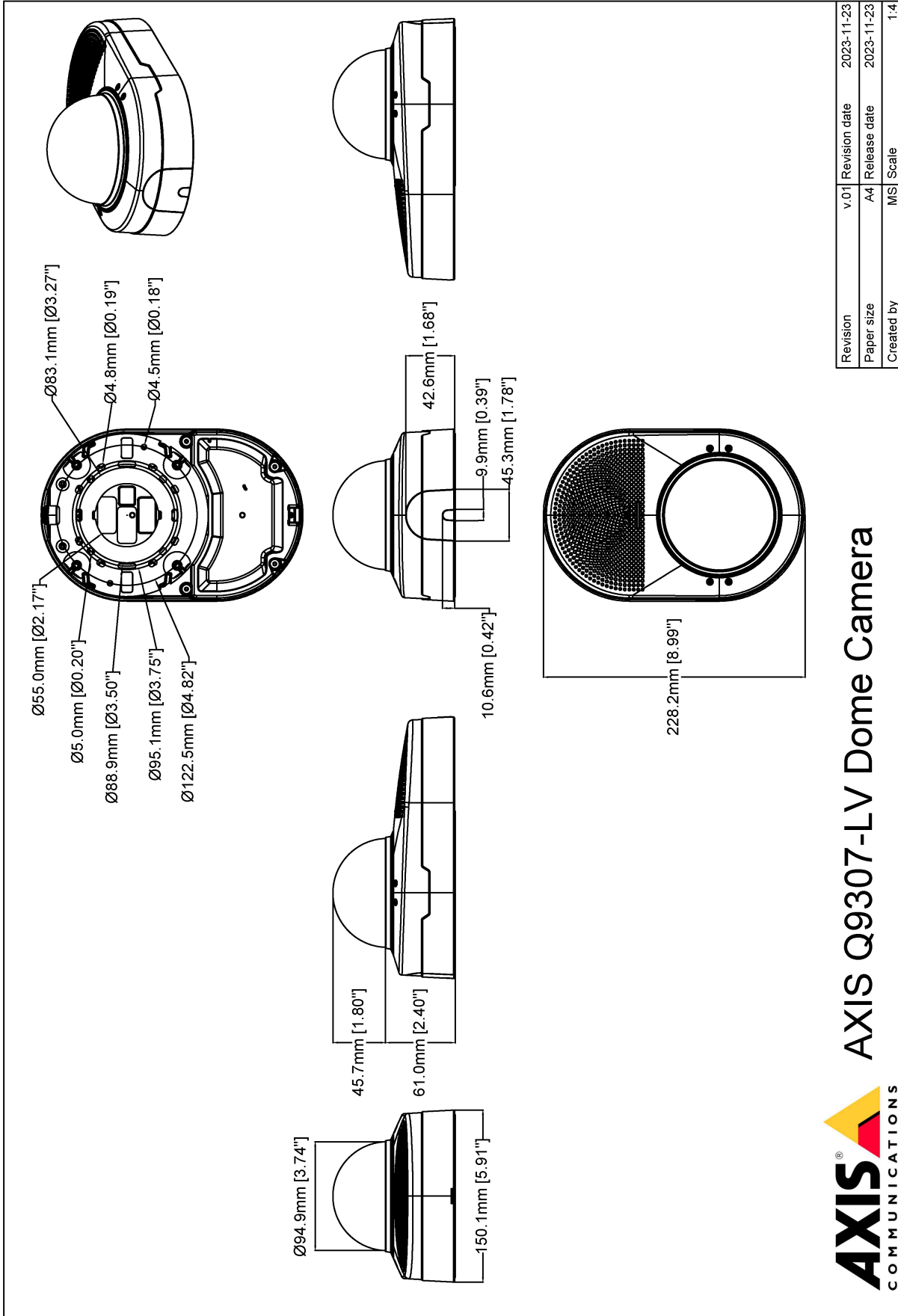
Bildschirm-Bedienelemente Tag/Nacht-Umschaltung
Entnebelung
WDR
Indikator für Video-Streaming
IR-LED
Privatzenenmasken
Medienclip
Sirene und Licht

Ereignisbedingungen Für dieses Gerät sind bereits bestimmte Bedingungen vorkonfiguriert
Audio: Audioerfassung, Audioclip-Wiedergabe
Anruf: Status, Statusänderung
Gerätestatus: Betriebstemperatur überschritten/unterschritten/im vorgeschriebenen Bereich, offenes Gehäuse, gesperrte IP-Adresse, gelöschte IP-Adresse, aktiver Livestream, Netzwerkstörung, neue IP-Adresse, System bereit
Edge Storage: laufende Aufzeichnung, Speicherunterbrechung, Speicherintegritätsprobleme erkannt
Eingänge/Ausgänge: digitaler Eingang ist aktiv, digitaler Ausgang ist aktiv, manueller Auslöser, virtueller Eingang ist aktiv
MQTT: zustandslos
Geplant und wiederkehrend: Zeitplan
Video: Durchschnittlicher Bitratenabfall, Tag-/Nacht-Modus, Manipulation

Ereignisaktionen Für dieses Gerät sind bereits bestimmte Aktionen vorkonfiguriert
Audio: Clip-Wiedergabe bei aktiver Regel
Audioclips: abspielen, anhalten
Anrufe: Anruf annehmen, Anruf beenden, Anruf tätigen
Tag-/Nachtmodus
Rundgangüberwachung
Defogging: festlegen, bei aktiver Regel festlegen
E/A: I/O einmalig umschalten, I/O umschalten, während die Regel aktiv ist
Beleuchtung: Beleuchtung, Beleuchtung während die Regel aktiv ist
Bilder: Senden über FTP, SFTP, HTTP, HTTPS, Netzwerk-Freigabe und E-Mail
Licht und Sirene: Lichtprofil ausführen, Lichtprofil ausführen bei aktiver Regel, Aktivitäten stoppen
MQTT: MQTT-Meldung zu Veröffentlichung senden
Benachrichtigung: HTTP, HTTPS, TCP und E-Mail
Overlay-Text
Aufzeichnungen: SD-Speicherkarte und Netzwerk-Freigabe
SNMP-Trap-Meldungen: senden, senden während die Regel aktiv ist
Status-LED
Video-Clips: Senden über FTP, SFTP, HTTP, HTTPS, Netzwerk-Freigabe und E-Mail
WDR-Modus

| | |
|---------------------------------------|---|
| Eingebaute Installationshilfen | Zoom- und Fokusfernsteuerung |
| Analysefunktionen | |
| Anwendungen | Eingeschlossen AXIS Object Analytics, AXIS Video Motion Detection, aktiver Manipulationsalarm, Audioerfassung, akustische Hustgeräusch- und Stresserkennung Unterstützt AXIS Camera Application Platform zur Installation von Anwendungen anderer Hersteller. Siehe dazu axis.com/acap |
| AXIS Object Analytics | Objektklassen: Menschen, Fahrzeuge (Typen: Autos, Busse, Lastwagen, Fahrräder, Sonstiges) Szenarien: Linienüberquerung, Objekt im Bereich, Verweildauer im Bereich, Zählung der Linienüberquerungen, Belegung im Bereich Bis zu 10 Szenarien Weitere Merkmale: auslösende Objekte mit Trajektorien, farbcodierten Umgrenzungsfeldern und Tabellen visualisiert Polygone Einschluss- und Ausschlussbereiche Konfiguration der Perspektive ONVIF Bewegungsalarmereignis |
| AXIS Scene Metadata | Objektklassen: Menschen, Gesichter, Fahrzeuge (Typen: Autos, Busse, Lastwagen, Fahrräder), Fahrzeugkennzeichen Objektattribute: Fahrzeugfarbe, Farbe der Ober-/Unterbekleidung, Zuverlässigkeit, Position |
| Zulassungen | |
| Produktkennzeichnungen | CSA, UL/cUL, CE, KC, VCCI, RCM |
| Lieferkette | Entspricht TAA |
| EMV | EN 55035, EN 55032 Klasse A, EN 50121-4, EN 61000-3-2, EN 61000-3-3, EN 61000-6-1, EN 61000-6-2 Australien/Neuseeland: RCM AS/NZS CISPR 32 Klasse A Kanada: ICES-3(A)/NMB-3(A) Japan: VCCI Klasse A Korea: KC KN35, KC KN32 Class A USA: FCC Teil 15 Abschnitt B Klasse A |
| Sicherheit | CAN/CSA C22.2 Nr. 62368-1 Ausg. 3, IEC/EN/UL 62368-1 ed. 3, IEC/EN 62471 (freie Gruppe), IS 13252 |
| Umgebung | IEC 60068-2-1, IEC 60068-2-2, IEC 60068-2-6, IEC 60068-2-14, IEC 60068-2-27, IEC 60068-2-78, IEC/EN 60529 IP44, IEC/EN 62262 IK08 |
| Netzwerk | NIST SP500-267 |
| Cybersicherheit | |
| Edge-Sicherheit | Software: Signiertes Betriebssystem, Verzögerungsschutz gegen Brute-Force-Angriffe, Digest-Authentifizierung und OAuth 2.0 RFC6749 OpenID Authorization Code Flow für zentrale ADFS-Kontoverwaltung, Kennwortschutz Hardware: Axis Edge Vault Cybersicherheitsplattform Secure Element (CC EAL 6+), System-on-Chip-Sicherheit (TEE), Axis Geräte-ID, sicherer Schlüsselspeicher, signiertes Video, verschlüsseltes Dateisystem (AES-XTS-Plain64 256Bit) |
| Netzwerksicherheit | IEEE 802.1X (EAP-TLS, PEAP-MSCHAPv2), IEEE 802.1AE (MACsec PSK/EAP-TLS), IEEE 802.1AR, HTTPS/HSTS, TLS v1.2/v1.3, Network Time Security (NTS), X.509 Certificate PKI, hostbasierte Firewall |
| Dokumentation | <i>AXIS OS Hardening Guide</i> <i>Axis Vulnerability Management-Richtlinie</i> <i>Axis Security Development Model</i> AXIS OS Software Bill of Material (SBOM) Diese Dokumente stehen unter axis.com/support/cybersecurity/resources zum Download bereit. Weitere Informationen zum Axis Cybersicherheitssupport finden Sie auf axis.com/cybersecurity |
| Allgemeines | |
| Gehäuse | Schutzart IP44, Stoßfestigkeitsgrad IK08 Dome aus Polycarbonat mit Hartbeschichtung Gehäuse aus Aluminium und Kunststoff Farbe: Weiß NCS S 1002-B Beständig gegen chemische Reinigungsmittel. Weitere Hinweise finden Sie im Benutzerhandbuch. |

| | |
|---|--|
| LED-Anzeigen | LED-Anzeige Audio-LED |
| Montage | Montagehalterung mit Bohrungen zur Anschlussdosenbefestigung (Einfach- und Doppelgerätedose, 4"-Achteckdose) und zur Wand- oder Deckenmontage |
| Stromversorgung | Power over Ethernet (PoE) IEEE 802.3af/802.3at Typ 2 Klasse 4 Normal 10 W, max. 25,5 W |
| Anschlüsse | Netzwerk: RJ-45 für 10BASE-T/100BASE-TX, PoE Eingänge/Ausgänge: 4-poliger Anschlussblock (2,5 mm) für einen überwachten Digitaleingang und einen Digitalausgang (12-V-Gleichstromausgang, max. Last 25 mA) |
| Infrarot-Beleuchtung | OptimizedIR mit energieeffizienten IR-LEDs, Wellenlänge 850 nm Reichweite mindestens 40 m (szenenabhängig) |
| Speicherung | Unterstützt SD-Speicherkarten des Typs microSD, microSDHC und microSDXC Unterstützt SD-Speicherkartenverschlüsselung (AES-XTS-Plain64 256bit) Aufzeichnung auf NAS (Network Attached Storage) Empfehlungen zu SD-Speicherkarten und NAS-Speichern finden Sie auf axis.com |
| Betriebsbedingungen | Temperatur: 0 °C bis +40 °C Luftfeuchtigkeit: 10 bis 85 % rF (nicht kondensierend) |
| Lagerbedingungen | Temperatur: -40 °C bis +65 °C Luftfeuchtigkeit: 5 bis 95 % (nicht kondensierend) |
| Abmessungen | Die Gesamtabmessungen des Produkts sind dem Maßbild in diesem Datenblatt zu entnehmen. |
| Gewicht | 1650 g |
| Inhalt des Kartons | Kamera, Installationsanleitung, TORX® TR20-Bits, Anschlussblock, Anschlusschutz, Kabeldichtungen, Wetterschutz, Eigentümer-Authentifizierungsschlüssel |
| Optionales Zubehör | AXIS T91E61 Wall Mount, AXIS T91B47 Pole Mount, AXIS T94K01D Pendant Kit AXIS T8415 Wireless Installation Tool AXIS Surveillance Cards Weiteres Zubehör finden Sie unter axis.com/products/axis-q9307-lv#accessories |
| System-Tools | AXIS Site Designer, AXIS Device Manager, Produkt-Auswahlhilfe, Zubehör-Auswahlhilfe, Objektivrechner Erhältlich auf axis.com |
| Sprachen | Englisch, Deutsch, Französisch, Spanisch, Italienisch, Russisch, Chinesisch (vereinfacht), Japanisch, Koreanisch, Portugiesisch, Polnisch, Chinesisch (traditionell), Niederländisch, Tschechisch, Schwedisch, Finnisch, Türkisch, Thailändisch, Vietnamesisch |
| Gewährleistung | Informationen zur 5-jährigen Gewährleistung finden Sie auf axis.com/warranty |
| Artikelnummern | Abrufbar unter axis.com/products/axis-q9307-le#part-numbers |
| Nachhaltigkeit | |
| Substanzkontrolle | PVC-frei RoHS gemäß RoHS-Richtlinie 2011/65/EU und EN 63000:2018 REACH gemäß Verordnung (EG) Nr. 1907/2006. Informationen zu SCIP UUID finden Sie auf echa.europa.eu |
| Material | Kunststoffanteil aus nachwachsenden Rohstoffen: 31 % Auf Konfliktmineralien gemäß OECD-Leitfaden überprüft Weitere Informationen zum Thema Nachhaltigkeit bei Axis finden Sie auf axis.com/about-axis/sustainability |
| Verantwortung für die Umwelt | axis.com/environmental-responsibility Axis Communications nimmt am UN Global Compact teil. Weitere Informationen hierzu finden Sie auf unglobalcompact.org |
| a. Für eine optimale benutzerfreundliche Darstellung, Netzwerkbandbreite und Speicherausnutzung empfehlen wir maximal 3 einzelne Videostreams pro Kamera oder Kanal. Einzel-Videostreams können mittels Multicast- oder Unicast-Verfahren über die integrierte Reuse-Funktion zur mehrmaligen Nutzung an mehrere Video-Clients im Netzwerk übertragen werden. b. Funktion verfügbar mit ACAP c. Dieses Produkt enthält Software, die vom OpenSSL Project zur Verwendung im OpenSSL Toolkit. (openssl.org) entwickelt wurde, sowie kryptografische Software, die von Eric Young (ey@cryptsoft.com) geschrieben wurde. | |



| | | | |
|------------|------|---------------|------------|
| Revision | v.01 | Revision date | 2023-11-23 |
| Paper size | A4 | Release date | 2023-11-23 |
| Created by | MS | Scale | 1:4 |

© 2023 Axis Communications

AXIS COMMUNICATIONS **AXIS Q9307-LV Dome Camera**

www.axis.com

Hervorgehobene Funktionen

AXIS Live Privacy Shield

Fernüberwachung von Aktivitäten in und außerhalb von Gebäuden in Echtzeit unter Wahrung der Privatsphäre.

Dank KI-basierter dynamischer Maskierung können Sie entscheiden, was maskiert oder unkenntlich gemacht werden soll, ohne dabei die Regeln und Vorschriften zum Schutz der Privatsphäre und persönlicher Daten zu verletzen. Die Anwendung ermöglicht die Maskierung beweglicher und statischer Objekte wie Personen, Fahrzeugkennzeichen oder Hintergründe. Die Anwendung arbeitet in Echtzeit sowohl mit Live- als auch aufgezeichneten Videostreams.

AXIS Object Analytics

AXIS Object Analytics ist eine vorinstallierte, vielseitige Videoanalysefunktion zur Erfassung und Klassifizierung von Personen, Fahrzeugen und Fahrzeugtypen. Dank KI-basierter Algorithmen und Verhaltensmuster analysiert sie die Szene und das räumliche Verhalten darin – individuell und ganz auf Ihre spezifischen Anforderungen zugeschnitten. Skalierbar und Edge-basiert, erfordert die Software einen minimalen Einrichtungsaufwand und unterstützt verschiedene, gleichzeitig ablaufende Szenarien.

Chemikalienbeständiges Gehäuse

In bestimmten Umgebungen mit strengen Hygieneanforderungen kann eine tägliche Reinigung des Kameragehäuses erforderlich sein oder sogar mehrmals am Tag anfallen. Dabei wird in der Regel eine chemische Reinigung mit weichen Tüchern und speziellen chemischen Substanzen wie Reinigungs- oder Desinfektionsmitteln empfohlen. Die chemische Beständigkeit des Gehäuses wurde durch zwei Arten

von internen Tests überprüft: Spannungsrissbeständigkeits-tests und Reinigungssimulationen.

Erfassung von Hustenanfällen und erhobener Stimme

Hustenerkennung und Erkennung gestresster Stimmen sind zwei Anwendungen zur Audioanalyse, die Vorfälle durch Abhören der Umgebungsgeräusche rund um die Uhr erkennen. Die Audioanalyse besteht aus zwei separaten Erkennungsalgorithmen, die einzeln oder beide verwendet werden können. Die Hustengeräuscherkennung erfasst einzelne Huster oder Hustenanfälle. Die akustische Stresserkennung erfasst Klangmuster, die auf Anspannung, Aggression oder Angst hindeuten.

Echounterdrückung

Geräte mit Echounterdrückung können von den eingebauten Lautsprechern erzeugte Töne als Echo erkennen und diese eliminieren.

LED-Anzeigen

Die LED-Anzeigen signalisieren der näheren Umgebung verschiedene Betriebszustände. Die Hinweis-LEDs dienen der Verbesserung der Sicherheit, Zuverlässigkeit und betrieblichen Effizienz bei gleichzeitigem Schutz der Privatsphäre. Eine LED-Anzeige kann z. B. signalisieren, dass die Kamera aufzeichnet oder Audiosignale überträgt, und trägt so zum Schutz der Privatsphäre bei. Die LEDs können sowohl einzeln als auch zusammen genutzt werden und lassen sich bei diskreten Überwachungsaufgaben auch abschalten.

Weitere Informationen finden Sie auf [axis.com/glossary](https://www.axis.com/glossary)