

AXIS Camera Station S9301 Workstation

Uniwersalna stacja robocza typu plug-and-play

Ta uniwersalna stacja robocza została gruntownie przetestowana i zatwierdzona pod kątem zgodności z bogatą gamą produktów Axis. Po połączeniu z serwerem może pełnić funkcję klienta. Może też być serwerem, gdy jest używana w połączeniu z rejestratorem AXIS S30 Series. Obsługuje dwa monitory o rozdzielczości 4K, zapewniając optymalny przegląd. Dzięki bardzo małym wymiarom idealnie sprawdzi się we wszystkich miejscach, w których przestrzeń jest ograniczona. Posiada fabrycznie zainstalowane oprogramowanie klienckie AXIS Camera Station. Ponadto wgrany kreator instalacji AXIS Recorder Toolbox sprawia, że instalacja jest bezproblemowa i błyskawiczna. Pakiet zawiera także usługę wymiany sprzętu na miejscu w następnym dniu roboczym, 5-letnią gwarancję i jeden punkt kontaktowy w razie potrzeby skorzystania z pomocy technicznej.

- > **Skalowalne i wydajne rozwiązanie**
- > **Obsługa maksymalnie dwóch monitorów 4K**
- > **W pakiecie oprogramowanie klienckie AXIS Camera Station**
- > **Szerokie wsparcie i 5-letnia gwarancja**



AXIS Camera Station S9301 Workstation

Sprzęt

| | |
|-----------------|--|
| Procesor | Procesor Intel® Core™ |
| Pamięć | 16 GB (2 X 8 GB) ^a |
| Karta graficzna | Intel® UHD graphics |
| Zasilanie | Maks. 90 W, 100–240 V AC, 1,5 A 50/60 Hz, 19,5 V DC, 4,62 A Zewnętrzny adapter AC/DC |
| Złącza | Z przodu: 1x wejście/wyjście liniowe audio 1x Universal Audio Jack, gniazdo uniwersalne 1x USB 3.2 1 port USB 3.2 2 gen 2 2x2 USB-C Tyłna strona: 1x RJ45 Ethernet 4x USB 3.2 2x DisplayPort™ 1.4a |

Nagranie wideo

| | |
|-----------------------|---|
| Strumieniowanie wideo | Podgląd na żywo: 1 strumień x 4K przy 30 kl./s Podział 4 x 1080p przy 30 kl./s Podział 9 x 720 przy 30 kl./s Podział 16 x 360p przy 15 kl./s Podział 25 x 360p przy 15 kl./s Podział 36 x 360p przy 15 kl./s Dowolna kombinacja powyższych opcji dla maksymalnie dwóch monitorów 4K, przy czym tylko na jednym monitorze można wyświetlać strumienie przy 30 kl./s. Odtwarzanie: Obsługa takich samych scenariuszy podziału, jak w podglądzie na żywo. Odtwarzanie z dużą szybkością może wpływać na wydajność wideo. |
|-----------------------|---|

Aprobaty

| | |
|----------------|--|
| Łańcuch dostaw | Zgodność ze standardami TAA |
| EMC | EN 55032 klasa B, EN 55035, EN 61000-3-2, EN 61000-3-3, FCC część 2 i 15 klasa B, ISED ICES-003 klasa B, RCM AS/NZS CISPR 32 klasa B, KS C 9832 klasa B, KS C 9835, VCCI 32-1 klasa B, BSMI |

| | |
|---------------------|--|
| Bezpieczeństwo | IEC/EN/UL 62368-1, EN 62311, NOM-019-SCFI-1998 |
| Cyberbezpieczeństwo | FIPS 140 |

Cyberbezpieczeństwo

| | |
|--------------|--|
| Dokumentacja | <i>Przewodnik po zabezpieczeniach programu AXIS Camera Station zasadach zarządzania lukami przez Axis Axis Security Development Model</i> Aby pobrać dokumenty, przejdź do strony axis.com/support/cybersecurity/resources Aby przeczytać więcej o wsparciu w zakresie cyberbezpieczeństwa oferowanym przez Axis, przejdź do strony axis.com/cybersecurity |
|--------------|--|

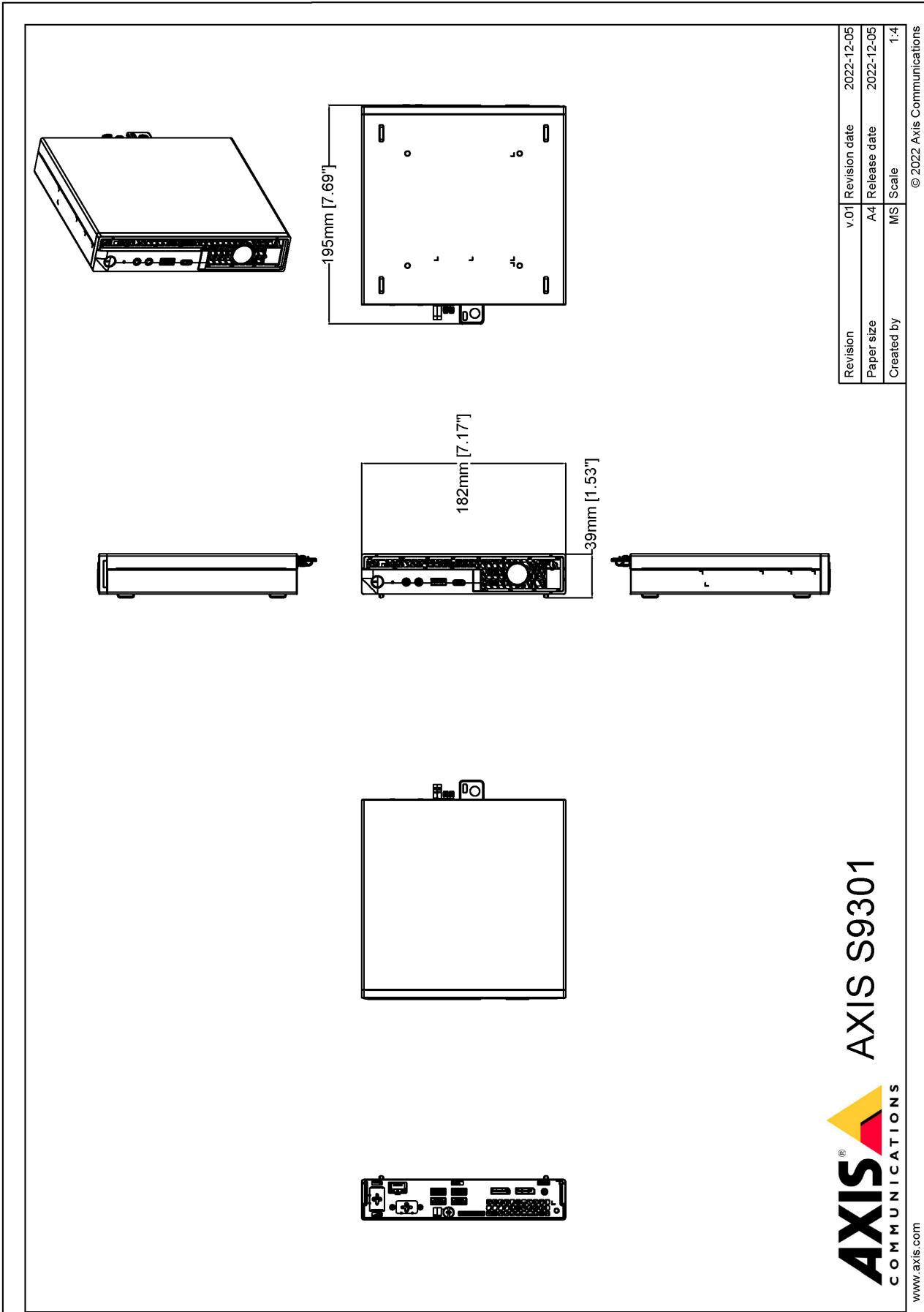
Zapisy ogólne

| | |
|------------------------|--|
| System operacyjny | Microsoft® Windows® 10 IoT Enterprise LTSC 2021 Wbudowana funkcja odzyskiwania systemu operacyjnego: tak Dysk na system operacyjny: 256 GB SSD |
| Bezpieczeństwo | Obsługa zaszyfrowanego dysku z systemem operacyjnym Moduł Trusted Platform Module (TPM 2.0) z certyfikatem FIPS 140-2 poziom 2 |
| Warunki eksploatacji | 0 ÷ +45°C Wilgotność 20–80% RH (bez kondensacji) |
| Warunki przechowywania | -40 ÷ +65°C wilgotność względna: 5 – 95% (bez kondensacji) |
| Wymiary | 182 x 36 x 178 mm (7,2 x 1,4 x 7,0 in) |
| Grubość | 1,1 kg (2,4 lb) |
| Akcesoria w zestawie | Zasilacz AC z przewodem zasilającym w wtyczką ścienną |
| Akcesoria opcjonalne | Joysticki i pulpity sterownicze Axis Więcej akcesoriów znajduje się na stronie axis.com |
| Usługi | Interwencja na miejscu awarii w następnym dniu roboczym |
| Gwarancja | 5-letnia gwarancja, zobacz axis.com/warranty |
| Kontrola eksportu | Ten produkt podlega przepisom dotyczącym kontroli eksportu. Użytkownicy muszą zawsze przestrzegać wszystkich obowiązujących krajowych i międzynarodowych przepisów dotyczących kontroli eksportu lub reeksportu. |

a. Jednostki wyprodukowane przed 1 września 2024 r.: 8 GB (2 x 4 GB)

AXIS Camera Station

Więcej informacji na temat funkcji AXIS Camera Station funkcji można znaleźć w arkuszu danych AXIS Camera Station na stronie axis.com



| | | | |
|------------|------|---------------|------------|
| Revision | v.01 | Revision date | 2022-12-05 |
| Paper size | A4 | Release date | 2022-12-05 |
| Created by | MS | Scale | 1:4 |

© 2022 Axis Communications

AXIS[®] COMMUNICATIONS
www.axis.com
AXIS S9301