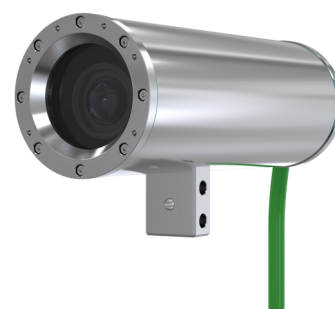


ExCam XF P1377 Explosion-Protected Camera

Câmera fixa com certificação para Zona com excelente qualidade de imagem

Com certificação (ATEX, IECEx, EAC Ex, IA, INMETRO e PESO) para uso em ambientes potencialmente combustíveis, essa câmera leve oferece imagens de alta qualidade e alta resolução de pessoas e objetos. Com as tecnologias Axis Lightfinder e Axis Forensic WDR, ela oferece cores verdadeiras e detalhes excepcionais em condições de iluminação desafiadoras ou quase na escuridão total. Ela inclui estabilização eletrônica de imagem para proporcionar imagens estáveis, mesmo na presença de vibrações. E a tecnologia de lente i-CS inteligente facilita a instalação rápida e fácil com zoom remoto. Recursos de segurança cibernéticos avançados, como firmware assinado e inicialização segura, garantem a integridade e a autenticidade do firmware. Além disso, a tecnologia Axis Zipstream com suporte a H.264 e H.265 reduz significativamente os requisitos de largura de banda e armazenamento.

- > 30 fps em 5 MP ou até 180 fps em HDTV 720p
- > Tecnologia Lightfinder e Forensic WDR
- > Zipstream com suporte a H.264 e H.265
- > Firmware assinado e inicialização segura
- > ATEX, IECEx, EAC Ex, IA, INMETRO e PESO



ExCam XF P1377 Explosion-Protected Camera

Câmera	
Sensor de imagem	CMOS RGB de 1/2,7 pol. com varredura progressiva
Lente	Correção de IR, lente i-CS Varifocal 3,9 – 10 mm, F1.5 Proporção 4:3: Campo de visão horizontal: 75°–31° Campo de visão vertical: 55°–23° Proporção 16:9: Campo de visão horizontal: 75°–31° Campo de visão vertical: 41°–17° Zoom remoto, foco remoto
Dia e noite	Filtro de bloqueio de infravermelho removível automaticamente
Iluminação mínima	5 MP a 25/30 fps com Forensic WDR e Lightfinder: Cor: 0,15 lux a 50 IRE F1.5 P/B: 0,03 lux a 50 IRE F1.5
Velocidade do obturador	WDR: 1/33500 s a 1/5 s Sem WDR: 1/5000 s a 1/5 s
Sistema em um chip (SoC)	
Modelo	ARTPEC-7
Memória	1 GB de RAM, 512 MB de flash
Vídeo	
Compactação de vídeo	H.264 (MPEG-4 Parte 10/AVC) perfis Baseline, Main e High H.265 (MPEG-H Parte 2/HEVC) Motion JPEG
Resolução	2592 x 1944 (5 MP) a 160 x 90 2688 x 1512 (4 MP) a 160 x 90 1280 x 720 (HDTV 720p) a 160 x 90
Taxa de quadros	Modo de captura 5 MP: 25/30 fps (50/60 Hz) Modo de captura 4 MP: 25/30 fps (50/60 Hz) Modo de captura HDTV 720p: 180 fps
Streaming de vídeo	Múltiplos streams configuráveis individualmente em H.264, H.265 e Motion JPEG Tecnologia Axis Zipstream em H.264 e H.265 Taxa de quadros e largura de banda controláveis VBR/ABR/MBR H.264/H.265 Indicador de streaming de vídeo
Streaming multixibição	Até 8 áreas de exibição recortadas individualmente
Configurações da imagem	Saturação, contraste, brilho, nitidez, Forensic WDR: até 120 dB dependendo da cena, balanço de branco, limiar de alternância dia/noite, modo de exposição, zonas de exposição, contraste local, mapeamento de tons, compactação, rotação: auto 0°, 90°, 180°, 270°, incluindo Corridor Format, espelhamento de imagens, sobreposição dinâmica de texto e imagens, máscaras de privacidade, remoção de névoa, estabilização eletrônica de imagem, correção de distorção tipo barril, perfis de cena: forense, vívido, visão geral de tráfego
Pan/Tilt/Zoom	PTZ digital
Rede	
Protocolos de rede	IPv4, IPv6 USGv6, ICMPv4/ICMPv6, HTTP, HTTPS, HTTP/2, TLS, QoS Layer 3 DiffServ, FTP, CIFS/SMB, SMTP, mDNS (Bonjour), UPnP™, SNMP v1/v2c/v3 (MIB-II), DNS/DNSv6, DDNS, NTP, NTS, RTSP, RTP, SRTP/RTSPS, SFTP, TCP, UDP, IGMP, RTCP, ICMP, DHCPv4/v6, ARP, SSH, LLDP, CDP, MQTT v3.1.1, Syslog seguro (RFC 3164/5424, UDP/TCP/TLS), endereço Link-Local (configuração zero)
Integração de sistemas	
Interface de programação de aplicativo	API aberta para integração de software, incluindo VAPIX® e AXIS Camera Application Platform, especificações disponíveis em axis.com One-Click Cloud Connection ONVIF® Profile G, ONVIF® Profile S e ONVIF® Profile T, especificações disponíveis em onvif.org
Controles na tela	Estabilização eletrônica de imagem Alternância dia/noite Remoção de névoa Amplio alcance dinâmico
Condições de eventos	Análise, detecção de impactos, eventos de armazenamento de borda, entrada externa supervisionada, nível de áudio, cronogramas, assinatura MQTT
Ações de eventos	Gravação de vídeo: cartão SD e compartilhamento de rede Upload de imagens ou cliques de vídeo: FTP, SFTP, HTTP, HTTPS, compartilhamento de rede e email Buffer de imagem ou vídeo anterior e posterior a alarmes para gravação ou upload Notificação: email, HTTP, HTTPS, TCP e interceptação de SNMP PTZ: predefinição de PTZ, início/parada de Guard Tour Sobreposição de texto, ativação de saída externa, reprodução de cliques de áudio, modo WDR, modo dia/noite Publicação MQTT
Streaming de dados	Dados de eventos
Auxílios de instalação integrados	Assistente de foco, contador de pixels, retrofoco remoto, autorrotação
Análise	
Aplicativos	Incluídos AXIS Motion Guard, AXIS Fence Guard, AXIS Loitering Guard AXIS Video Motion Detection, alarme de intrusão ativo, porteiro Com suporte AXIS Live Privacy Shield, AXIS Perimeter Defender Suporte à AXIS Camera Application Platform para permitir a instalação de aplicativos de outros fabricantes, consulte axis.com/acap
Segurança cibernética	
Segurança de borda	Software: Firmware assinado, proteção contra atrasos por força bruta, autenticação digest e OAuth 2.0 RFC6749 OpenID Authorization Code Flow para gerenciamento centralizado de contas ADFS, proteção por senha, criptografia de cartão SD AES-XTS-Plain64 de 256 bits Hardware: Inicialização segura
Segurança de rede	IEEE 802.1X (EAP-TLS, PEAP-MSCHAPv2), IEEE 802.1AE (MACsec PSK/EAP-TLS), HTTPS/HSTS, TLS v1.2/v1.3, Network Time Security (NTS), PKI de certificado X.509, firewall baseado em host
Documentação	<i>Guia de Fortalecimento do AXIS OS</i> <i>Política de gerenciamento de vulnerabilidades da Axis</i> <i>Modelo de desenvolvimento de segurança da Axis</i> Lista de materiais (SBOM) de software do AXIS OS Lista de materiais (SBOM) de software do AXIS OS Para baixar documentos, vá para axis.com/support/cybersecurity/resources Para saber mais sobre o suporte da Axis à segurança cibernética, acesse axis.com/cybersecurity
Geral	
Caixa	Gabinete em aço inoxidável EN 1.4404 (ASTM 316L) com classificação IP68 para proteção máxima contra corrosão Gabinete fabricado e certificado pela Samcon Prozessleittechnik GmbH, www.samcon.eu
Alimentação elétrica	Câmera: Power over Ethernet (PoE) IEEE 802.3af/802.3at Tipo 1 Classe 3, máx. 10,7 W, típico 5,4 W Aquecedor: 24 VCC, máx. 40 W 24 VCC são necessários para operação em temperaturas abaixo de 0 °C (32 °F).
Conectores	Cabo pigtail de 5 m (16 ft) para alimentação e rede (conector RJ45, Cat 6)
Armazenamento	AXIS Surveillance microSDXC Card 128 GB pré-instalado Suporte a criptografia de cartões SD (AES-XTS-Plain64 256 bits) Gravação em armazenamento de rede (NAS) Para obter recomendações de cartões SD e NAS, consulte axis.com
Condições operacionais	-60 °C a 60 °C (-76 °F a 140 °F) Temperatura máxima de acordo com o padrão NEMA TS 2 (2.2.7): 74 °C (165 °F) Umidade relativa de 10–100% (com condensação)

Condições de armazenamento	-40 °C a 65 °C (-40 °F a 149 °F) Umidade relativa de 5-95% (sem condensação)	Peso	7,8 kg (17,2 lb)
Aprovações	EMC EN 55035, EN 55032 Classe A, EN 61000-3-2, EN 61000-3-3, EN 61000-6-1, EN 61000-6-2 Ambiente IEC/EN 60529 IP68 Rede NIST SP500-267 Explosões EN/IEC 60079-0, EN/IEC 60079-1, EN/IEC 60079-31, TR CU 012/2011, GOST R IEC 60079-0, GOST IEC 60079-1, GOST R IEC 60079-31	Acessórios incluídos	Guia de instalação, licença do decodificador Windows® para 1 usuário, SKDP03-T Cable ExCam de 5 metros, AXIS Surveillance microSDXC Card 128 GB
Certificações	Chave do modelo: T08-VA2.3.K3.BOR2-LLH-005.N-P ATEX: II 2 G Ex db IIC T5 Gb, II 2 D Ex tb IIIC T95°C Db Certificado: TÜV 18 ATEX 8218X IECEX: Ex db IIC T5 Gb, Ex tb IIIC T95°C Db Certificado: IECEX TUR 18.0023X IA: Ex db IIC T5 Gb, Ex tb IIIC T95°C Db Certificado: MASC MS/18-3256X EAC Ex: 1Ex db IIC T5 Gb, Ex tb IIIC T 95 °C Db Série: T8, Modelo: T08-VA2.3. Certificado: RU C-DE.HA65.B.01652/22 INMETRO: Ex db IIC T5 Gb, Ex tb IIIC T95°C Db Certificado: TÜV 23.0363X PESO: Ex db IIC T5 Gb Certificado: A/P/HQ/KA/104/5735 UKCA: II 2 G Ex db IIC T5 Gb, II 2 D Ex tb IIIC T95°C Db Certificado: TÜV 22 UKEX 7137 X	Acessórios opcionais	Wall Mount ExCam XF, Pole Mount ExCam XF, EXTB-3 Junction Box ExCam, Cabos não blindados ExCam, 10, 25, 95 m (33, 82, 312 ft), Cabos blindados ExCam, 10, 25, 95 m (33, 82, 312 ft), Ex Connection Rail 4-port PoE PS 24, Ex Connection Rail 8-port PoE PS 24, Weathershield ExCam XF Para obter informações adicionais sobre acessórios, consulte axis.com
Dimensões	ø 113 mm (4,4 pol.) Altura: 160,5 mm (6,3 pol.) Comprimento: 334 mm (13,1 pol.)	Software de gerenciamento de vídeo	AXIS Companion, AXIS Camera Station e software de gerenciamento de vídeo de parceiros de desenvolvimento de aplicativos da Axis disponíveis em axis.com/vms
		Idiomas	Inglês, alemão, francês, espanhol, italiano, russo, chinês simplificado, japonês, coreano, português, chinês tradicional, holandês, tcheco, sueco, finlandês, turco, tailandês, vietnamita, polonês
		Garantia	Garantia de 5 anos, consulte axis.com/warranty
		Sustentabilidade	
		Controle de substâncias	Sem PVC Não contém retardadores de chamas bromados e clorados perigosos (livre de BFR/CFR) RoHS de acordo com a diretiva RoHS da UE 2011/65/EU e EN 63000:2018 REACH de acordo com a (EC) No 1907/2006. Para SCIP UUID, consulte echa.europa.eu
		Responsabilidade ambiental	axis.com/environmental-responsibility A Axis Communications é signatária do Pacto Global da ONU, leia mais em unglobalcompact.org