

AXIS S3016 Recorder

Registratore a 16 canali con switch PoE potente

AXIS S3016 Recorder è un registratore rack 1U con uno switch PoE integrato per fino a 16 dispositivi e un massimo di classe PoE 4 per porta. Assicura una registrazione affidabile grazie ai quattro dischi rigidi surveillance-grade e ai diversi livelli RAID. Questo registratore a prestazioni elevate mette a disposizione uno switch gigabit per connettere i dispositivi di rete e un uplink da 2,5 Gigabit per registrazioni video ad alta definizione e comprende una garanzia di 5 anni. Il registratore può essere utilizzato in sistemi monosito e multisito e per espandere lo spazio di archiviazione e la rete nei sistemi esistenti. È compatibile sia con AXIS Companion sia con il video management software AXIS Camera Station e con l'app per dispositivi mobili.

- > [Registratore rack con switch PoE integrato](#)
- > [Facile da installare e utilizzare](#)
- > [Dischi rigidi per sorveglianza](#)
- > [Porta USB per l'esportazione di video](#)
- > [Garanzia di 5 anni](#)



AXIS S3016 Recorder

Varianti	AXIS S3016 Recorder 8 TB AXIS S3016 Recorder 16 TB AXIS S3016 Recorder 32 TB
Hardware	
Processore	i.MX 8QuadMax
Dispositivo di archiviazione	Surveillance Class HDD hot-swap Totale slot HDD: 4 Slot HDD liberi: 0 8 TB Dispositivo di archiviazione pronto all'uso: 6 TB dopo RAID 5 Capacità pronta all'uso senza RAID: 8 TB (4x2 TB) 16 TB Dispositivo di archiviazione pronto all'uso: 12 TB dopo RAID 5 Capacità pronta all'uso senza RAID: 16 TB (4x4 TB) 32 TB Dispositivo di archiviazione pronto all'uso: 24 TB dopo RAID 5 Capacità pronta all'uso senza RAID: 32 TB (4x8 TB)
RAID	Livello RAID di fabbrica: 5 Livelli RAID supportati: 0, 1, 5, 6, 10
Switch	16 porte integrate, power budget complessivo 305 W Power over Ethernet (PoE) IEEE 802.3at, Classe 4
Alimentazione	Max 650 W, 305 W PoE dedicato 100-240 V AC, 50-60 Hz
Consumo energetico	(Escludendo il consumo energetico derivante dai dispositivi connessi) Consumo tipico alimentazione 8 TB: 31 W 16 TB: 34 W 32 TB: 44 W Massimo consumo energetico 8 TB: 37 W 16 TB: 41 W 32 TB: 49 W
Connettori	Lato anteriore: 1 USB 3.0 Lato posteriore: 16 PoE RJ45 da 1 Gbps 1 AUX RJ45 da 2,5 Gbps 1 LAN RJ45 da 2,5 Gbps 1 LAN SFP da 1 Gbps 1 USB 2.0 1 connettore di alimentazione
Video	
Registrazione	Qualificato per la registrazione fino a 16 sorgenti video con una velocità di registrazione totale fino a 256 Mbit/s
Compressione video	H.264 (MPEG-4 Parte 10/AVC), H.265 (MPEG-H parte 2/HEVC) A seconda del supporto della telecamera
Risoluzione	Supporta tutte le risoluzioni di videocamera
Velocità in fotogrammi	Supporta tutte le velocità in fotogrammi
Audio	
Flussi audio	Registrazione audio unidirezionale a seconda del supporto della telecamera
Codifica audio	AAC A seconda del supporto della telecamera
Rete	
Protocolli di rete	IPv4, IPv6 USGv6, ICMPv4/ICMPv6, HTTP, HTTPS ^a , HTTP/2, TLS, SFTP, SMTP, mDNS (Bonjour), UPnP [®] , DNS/DNSv6, NTP, NTS, RTSP, TCP, UDP, IGMPv1/v2/v3, ICMP, DHCPv4/v6, ARP, SSH, LLDP, IEEE 802.1X (EAP-TLS), IEEE 802.1AR
Integrazione di sistemi	
API (interfaccia per la programmazione di applicazioni)	API aperta per l'integrazione di software, compresi VAPIX [®] ed AXIS Camera Application Platform (ACAP); specifiche disponibili all'indirizzo axis.com/developer-community . Connessione al cloud con un clic
Video management systems	Compatibile con AXIS Companion e AXIS Camera Station disponibili su axis.com/vms
Trigger eventi	Errore del disco rigido, avviso temperatura del disco rigido, avviso temperatura della CPU, errore ventola, potenza PoE superata, avviso RAID

Approvazioni	
Marcature del prodotto	UL/cUL, BIS, CE, VCCI, NOM, RCM, BSMI
Catena logistica	Conformità a TAA
EMC	EN 55035, EN 55032 Classe A, EN 61000-3-2, EN 61000-3-3, EN 61000-6-1, EN 61000-6-2 Australia/Nuova Zelanda: RCM AS/NZS CISPR 32 Classe A Canada: ICES-3(A)/NMB-3(A) Giappone: VCCI Classe A Stati Uniti: FCC Parte 15 Sottosezione B Classe A Taiwan: CNS 15936
Protezione	CAN/CSA C22.2 No. 62368-1, IEC/EN/UL 62368-1 ed. 3, RCM AS/NZS 62368.1:2018, IS 13252, contrassegno BSMI
Ambiente	IEC 60068-2-1, IEC 60068-2-2, IEC 60068-2-6, IEC 60068-2-14, IEC 60068-2-27, IEC 60068-2-78, IEC/EN 60529 IP20
Rete	NIST SP500-267
Cybersecurity	ETSI EN 303 645, FIPS 140
Sicurezza informatica	
Sicurezza edge	Software: SO firmato, autenticazione digest, protezione con password Hardware: Piattaforma di sicurezza informatica Axis Edge Vault TPM 2.0 (CC EAL4+, FIPS 140-2 Livello 2), secure element (CC EAL 6+), sicurezza system-on-chip (TEE), ID dispositivo Axis, archivio chiavi sicuro, avvio sicuro, file system crittografato (AES-XTS-Plain64 256bit)
Protezione della rete	IEEE 802.1X (EAP-TLS), IEEE 802.1AR, HTTPS/HSTS, TLS v1.2/v1.3, Network Time Security (NTS), PKI certificato X.509
Documentazione	<i>Guida alla protezione AXIS OS</i> <i>Policy Axis Vulnerability Management</i> <i>Axis Security Development Model</i> Per il download dei documenti, vai a axis.com/support/cybersecurity/resources Per maggiori informazioni relativamente al supporto per la sicurezza informatica Axis, visitare axis.com/cybersecurity
Generale	
Dispositivi supportati	Dispositivi Axis con firmware versione 5.50 o successiva AXIS Companion minicamera e telecamere di terze parti non sono supportate
Alloggiamento	Alloggiamento in acciaio Colore: nero NCS S 9000-N
Elemento di forma	Rack 1U Compatibile con rack EIA-310
Condizioni di funzionamento	Temperatura: Da 0°C a 45°C Umidità: umidità relativa da 10 a 85% (senza condensa)
Condizioni di immagazzinaggio	Temperatura: Da -20 °C a 65 °C Umidità: 5-90% (umidità relativa senza condensa)
Dimensioni	484 x 402 x 44,1 mm (19,1 x 15,8 x 1,7 pollici) Profondità minima guida^b: 398 mm (15,7 pollici) Profondità di installazione prodotto^c: 377 mm (14,8 pollici) Intervallo regolazione guida^d: da 376 a 499 mm
Peso	8 TB: 10,24 kg (22,6 libbre) 16 TB: 10,08 kg (22,2 libbre) 32 TB: 10,68 kg (23,5 libbre)
Contenuto della scatola	Registratore, guide rack, coperchio anteriore, piedini in gomma, guida all'installazione, cavo di alimentazione, viti
Accessori opzionali	AXIS TS3901 Rail Extensions Per ulteriori accessori, vai a axis.com/products/axis-s3016
Strumenti di sistema	AXIS Site Designer, AXIS Device Manager, selettore prodotti, selettore accessori Disponibile all'indirizzo axis.com
Lingue	Inglese, tedesco, francese, spagnolo, italiano, russo, cinese semplificato, giapponese, coreano, portoghese, polacco, cinese tradizionale, olandese, cecco, svedese, finlandese, turco, thailandese, vietnamita
Garanzia	Garanzia di 5 anni, visitare axis.com/warranty
Codici	Disponibile presso axis.com/products/axis-s3016#part-numbers

Sostenibilità

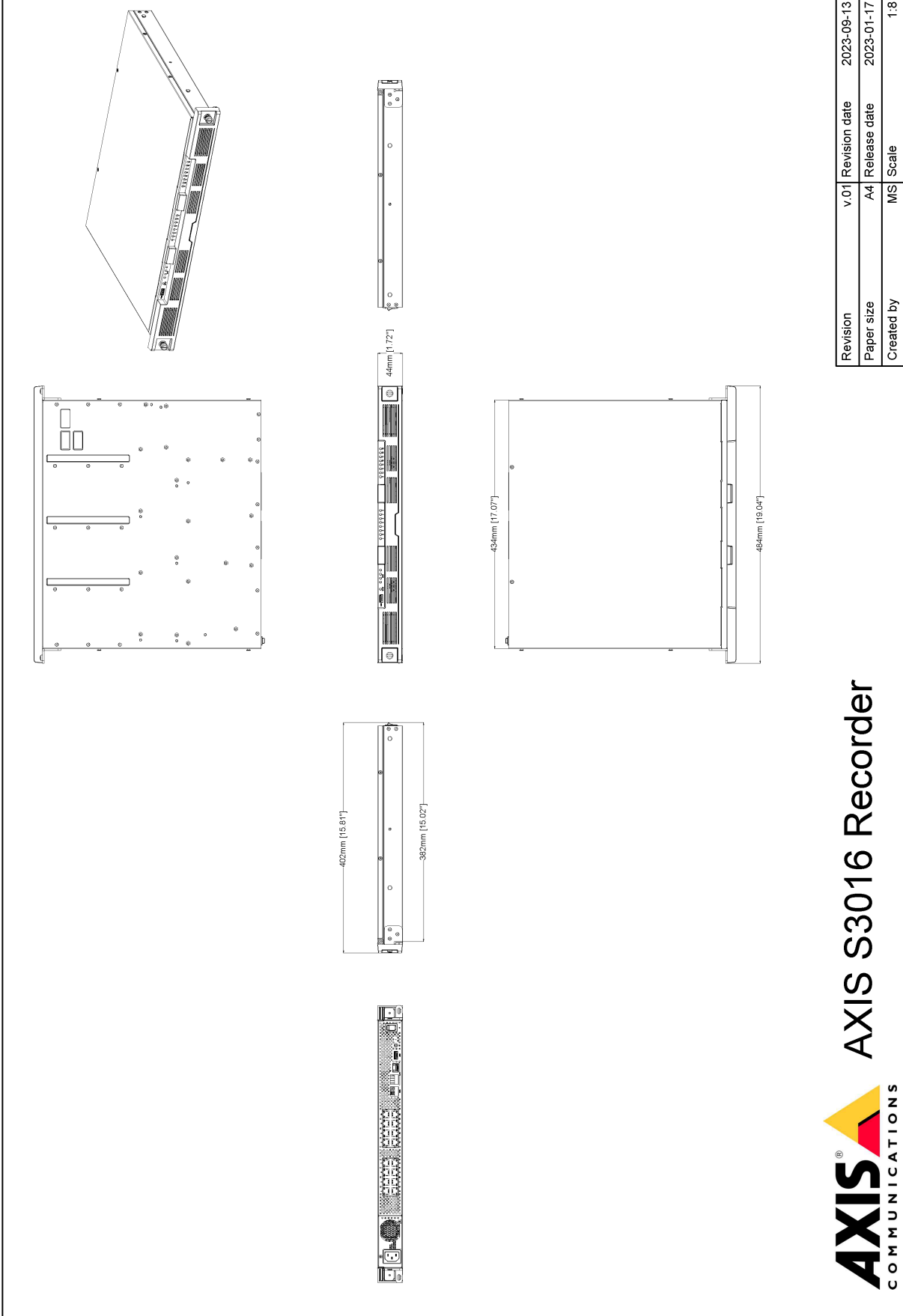
Controllo sostanza	Senza PVC RoHS conformemente alla direttiva UE RoHS 2011/65/UE/ e EN 63000:2018 REACH conformemente a (EC) N. 1907/2006. For SCIP UUID, visitare echa.europa.eu
Materiali	Contenuto di plastica a base di carbonio rinnovabile: Al 63% (riciclato) Sottoposto a controlli conformemente alle linee guida OCSE nell'ambito dei "conflict minerals" Per ulteriori informazioni relative alla sostenibilità presso Axis, visitare axis.com/about-axis/sustainability

Responsabilità ambientale

axis.com/environmental-responsibility
Axis Communications è un firmatario del Global Compact delle Nazioni Unite, per maggiori informazioni vai su unglobalcompact.org

- Questo dispositivo viene fornito con un software sviluppato da OpenSSL Project per l'utilizzo con OpenSSL Toolkit. (openssl.org) e il software di crittografia scritto da Eric Young (ey@cryptsoft.com).*
- Misurata dalla superficie rivolta all'esterno del supporto anteriore del rack fino all'estremità della guida*
- Misurata dalla superficie rivolta all'esterno del supporto anteriore del rack alla parte posteriore del dispositivo.*
- La distanza permessa tra la superficie rivolta all'esterno dei supporti anteriori e posteriori del rack.*

Disegno quotato

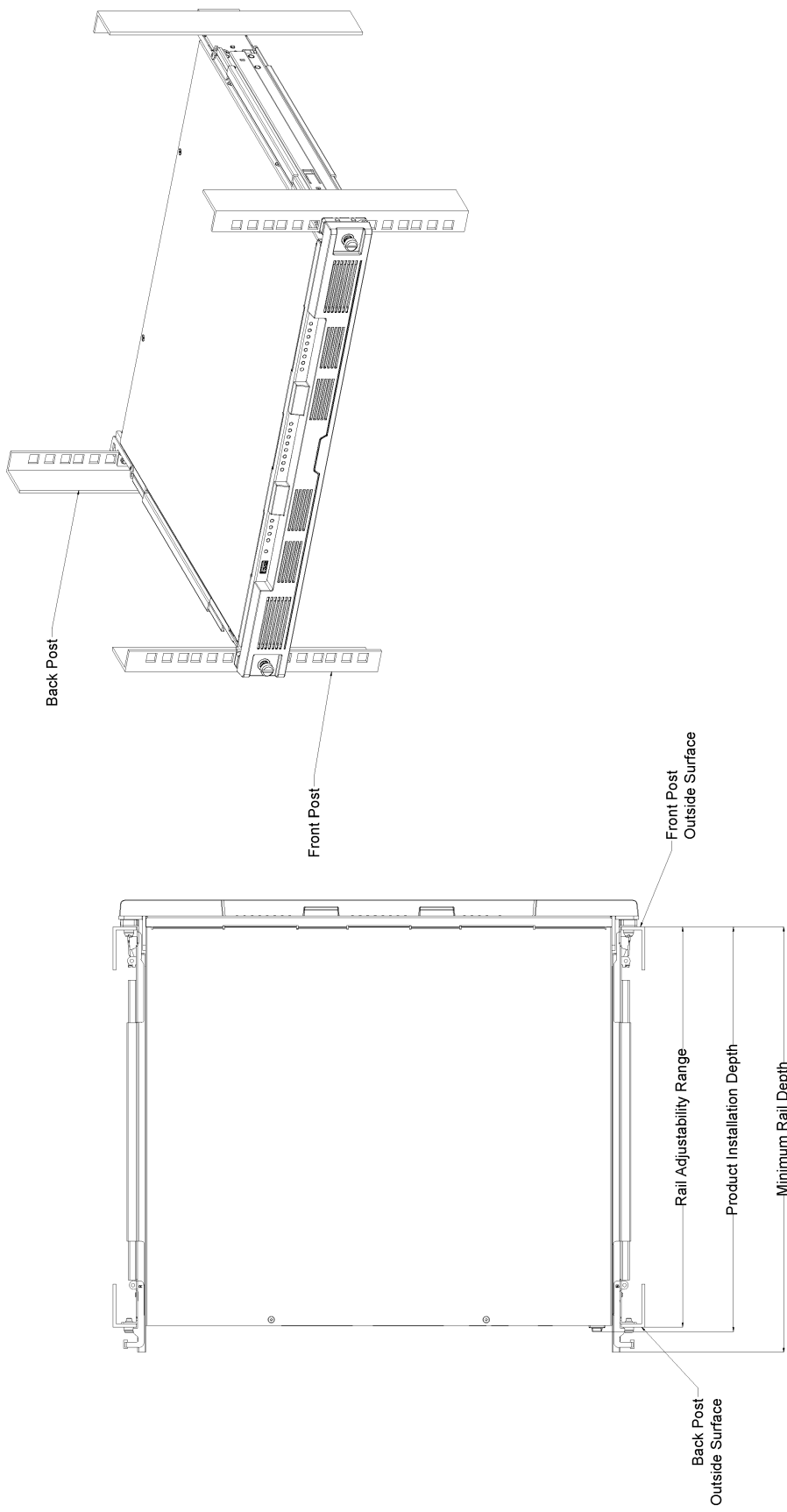


AXIS COMMUNICATIONS
AXIS S3016 Recorder

www.axis.com

Revision	v.01	Revision date	2023-09-13
Paper size	A4	Release date	2023-01-17
Created by	MS	Scale	1:8

© 2023 Axis Communications



AXIS COMMUNICATIONS **AXIS S3016 Recorder**

Revision	v.01	Revision date	2023-09-13
Paper size	A4	Release date	2023-09-13
Created by	MS	Scale	1:5

© 2023 Axis Communications

www.axis.com

Funzionalità evidenziate

Axis Edge Vault

Axis Edge Vault è la piattaforma di cybersecurity basata sull'hardware che protegge il dispositivo Axis. Rappresenta la base sulla quale poggiano tutte le operazioni sicure e mette a disposizione funzionalità per la tutela dell'identità del dispositivo, la salvaguardia della sua integrità e la protezione dei dati sensibili da accessi non autorizzati. Ad esempio, l'avvio sicuro assicura che un dispositivo possa essere avviato solo con **SO firmato**, impedendo la manomissione fisica della catena di fornitura. Con **SO firmato**, il dispositivo è anche in grado di convalidare il nuovo software del dispositivo prima di accettarne l'installazione. Il **keystore**

sicuro è l'elemento essenziale per proteggere le informazioni di crittografia utilizzate per una comunicazione sicura (IEEE 802.1X, HTTPS, ID dispositivo Axis, chiavi di controllo degli accessi e così via) contro malintenzionati in caso di violazione della sicurezza. Il keystore sicuro e le connessioni sicure vengono forniti tramite un modulo di elaborazione crittografico basato su hardware con certificazione FIPS 140 o Common Criteria.

Per maggiori informazioni relativamente ad Axis Edge Vault, vedere [axis.com/solutions/edge-vault](https://www.axis.com/solutions/edge-vault).

Per ulteriori informazioni, consulta [axis.com/glossary](https://www.axis.com/glossary)