

AXIS I7010-VE Network Intercom

Kompakte und robuste IP-Audio-Türsprechstelle

Mit 92 dB SPL bietet diese robuste IP-Türsprechstelle eine ausgezeichnete Audioqualität mit Echokompensation und Geräuschreduktion. Dank ihres Anti-Ligatur-Designs verhindert sie Selbstverletzungen und eignet sich somit ideal für Hochsicherheitsbereiche. Und da sie keine Kamera enthält, ist der Schutz der Privatsphäre immer gewährleistet. Sie ist nach IP66/IP69 zertifiziert, verfügt über ein vandalismusgeschütztes Gehäuse nach IK10 und bietet eine flexible Installation im Innen- und Außenbereich. Das installationsfreundliche Gerät passt in übliche Doppelverteilerkästen. lässt sich problemlos in die VMS-Systeme von Axis oder anderer Anbieter integrieren. Eine mobile App gewährleistet den Zugriff über Ihr Mobilgerät, die hardwarebasierte Cybersicherheitsplattform Axis Edge Vault sorgt für die Sicherheit des Geräts und schützt sensible Informationen vor unbefugten Zugriffen.

- > **92 dB SPL, Echokompensation und Geräuschreduktion**
- > **Anti-Ligatur, vandalensicher IK10-zertifiziert**
- > **Kompatibel mit Doppelverteilerkästen**
- > **Offene Plattformen zur einfachen Integration**
- > **Integrierte Cybersicherheitsfunktionen dank Axis Edge Vault**



SIP

IT-Sicherheitskennzeichen

Bundesamt für Sicherheit in der Informationstechnik

Der Hersteller versichert:
Das Produkt entspricht den Anforderungen des BSI.

Das BSI informiert:
Aktuelles zum Produkt
bsi.bund.de/it-sik/03165



AXIS I7010-VE Network Intercom

System-on-Chip (SoC)

Modell
CV25

Speicher
2 GB RAM, 1 GB Flash

Audio

Audiofunktionen
Echokompensation, Geräusch- und Windreduktion, Beamforming

Audio-Streaming
Bidirektional (Vollduplex)

Audioeingang
2x Integrierte Mikrofone (deaktivierbar), Audioeingang

Audio-Ausgang
Integrierter Lautsprecher – max. 92 dB SPL (bei 1 m)
Audio-Ausgang

Audiocodierung
LPCM 16 kHz, AAC 8/16 kHz, G.711 A-Law, G.711 μ -Law, G.722, G.726 ADPCM 8 kHz, Opus 8/16/48 kHz
Konfigurierbare Bitrate

Verriegelungssteuerung

Integrierte Verriegelung
Integration in AXIS Sicherheitsrelais A9801: 350 mA bei 12 V DC
Integration mit OSDP-Leser
Integrierte Zugangsberechtigungsliste mit bis zu 50
Zugangsdateneinträgen

Netzwerk

Netzwerkprotokolle
IPv4, IPv6 USGv6, ICMPv4/ICMPv6, HTTP, HTTPS¹, HTTP/2, TLS¹, QoS Layer 3 DiffServ, FTP, SFTP, CIFS/SMB, SMTP, mDNS (Bonjour), UPnP[®], SNMP v1/v2c/v3 (MIB-II), DNS/DNSv6, DDNS, NTP, NTS, RTSP, RTP, SRTP/RTSPS, TCP, UDP, IGMPv1/v2/v3, RTCP, ICMP, DHCPv4/v6, ARP, SSH, LLDP, CDP, MQTT v3.1.1, Secure syslog (RFC 3164/5424, UDP/TCP/TLS), Adresse lokaler Link (ZeroConf), IEEE 802.1X (EAP-TLS), IEEE 802.1AR

Systemintegration

Anwendungsprogrammierschnittstelle (engl. Application Programming Interface)

Offene API für Softwareintegration, einschließlich VAPIX[®], Metadaten und AXIS Camera Application Platform (ACAP). Technische Daten auf axis.com/developer-community
One-Click Cloud Connect

VoIP

Unterstützt SIP (Session Initiation Protocol) zur Integration in VoIP-Anlagen (Voice over IP), Peer-to-Peer oder SIP/PBX.
Getestet mit unterschiedlichen SIP-Anwendungen wie Cisco und Grandstream
Getestet mit unterschiedlichen PBX-Anwendungen wie Cisco, Avaya und Asterisk
AXIS Parallel Call Forking, AXIS Sequential Call Forking
Unterstützte SIP-Funktionen: Sekundärer SIP-Server, IPv6, SRTP, SIPS, SIP TLS, DTMF (RFC2976 und RFC2833), NAT (ICE, STUN, TURN), Kontaktliste, paralleles Call Forking, sequenzielles Call Forking
Unterstützte Codecs: PCMU, PCMA, opus, L16/16000, L16/8000, speex/8000, speex/16000, G.726-32, G.722

Videoverwaltungssysteme

Kompatibel mit AXIS Camera Station Edge, AXIS Camera Station Pro, AXIS Camera Station 5 und Video Management Software von Axis Partnern, erhältlich unter axis.com/vms.

Edge-to-Edge
Kamerakopplung

1. *Dieses Produkt enthält Software, die vom OpenSSL Project zur Verwendung im OpenSSL Toolkit (openssl.org) entwickelt wurde, sowie kryptografische Software, die von Eric Young (ey@cryptsoft.com) geschrieben wurde.

Ereignisbedingungen

Anwendung

Audio: Audioerfassung, Audioclip-Wiedergabe

Anruf: Status, Statusänderung

Gerätestatus: Über-/Untertemperatur/

Betriebstemperatur im Sollbereich, Gehäuseöffnung, IP-

Adresse gelöscht/gesperrt, aktiver Livestream, neue IP-

Adresse, Netzwerkausfall. Systembereitschaftszeit,

Stoßerkennung, RFID-Tag-Erkennung.

Signalzustand digitaler Audioeingang

Edge Storage: laufende Aufzeichnung,

Speicherunterbrechung, Speicherintegritätsprobleme erkannt

E/A: Digitaleingang/-ausgang, manueller Auslöse-,

Relais- oder Digitalausgang, virtueller Eingang

MQTT: abonnieren

Geplant und wiederkehrend: Zeitplan

Ereignisaktionen

Audioclips: Wiedergabe, Stopp

Anrufe: Anruf annehmen, Anruf beenden, Anruf tätigen

E/A: I/O einmalig umschalten, I/O umschalten, während die Regel aktiv ist

LEDs: LED-Blinkstatus, LED-Blinkstatus bei aktiver Regel

MQTT: veröffentlichen

Benachrichtigung; HTTP, HTTPS, TCP und E-Mail

Aufzeichnungen: SD-Karte und Netzwerk-Freigabe

Sicherheit: Löschen der Konfiguration

SNMP-Traps: senden, senden während die Regel aktiv ist

Analysefunktionen

Anwendungen

Eingeschlossen

Aktiver Manipulationsalarm, Audioerkennung

Unterstützt AXIS Camera Application Platform zur

Installation von Anwendungen anderer Hersteller. Siehe dazu axis.com/acap.

Zulassungen

Produktkennzeichnungen

CSA, UL/cUL, CE, KC, VCCI, RCM

Lieferkette

Entspricht TAA

EMV

CISPR 35, CISPR 32 Class A, EN 55035,

EN 55032 Class A, EN 61000-6-1, EN 61000-6-2

Australien/Neuseeland: RCM AS/NZS CISPR 32 Klasse A

Kanada: ICES(A)/NMB(A)

Japan: VCCI Klasse A

Korea: KS C 9835, KS C 9832 Class A

USA: FCC Teil 15 Abschnitt B Klasse A

Sicherheit

CAN/CSA C22.2 Nr. 62368-1 Ausg. 3,

IEC/EN/UL 62368-1 ed. 3

Umgebung

IEC 60068-2-1, IEC 60068-2-2, IEC 60068-2-6,

IEC 60068-2-14, IEC 60068-2-27, IEC 60068-2-78,

IEC/EN 60529 IP66/IP69, IEC/EN 62262 IK10, ISO 21207

(Method B), NEMA 250 Type 4X

Cybersicherheit

ETSI EN 303 645

Cybersicherheit

Edge-Sicherheit

Software: Signiertes Betriebssystem,

Verzögerungsschutz gegen Brute-Force-Angriffe,

Digest-Authentifizierung und OAuth 2.0 RFC6749

OpenID Authorization Code Flow für zentrale ADFS-

Kontoverwaltung, Kennwortschutz

Hardware: Axis Edge Vault Cybersicherheitsplattform

Secure Element (CC EAL 6+), System-on-Chip-

Sicherheit (TEE), Axis Geräte-ID, sicherer

Schlüsselspeicher, sicherer Systemstart, verschlüsseltes

Dateisystem (AES-XTS-Plain64 256Bit)

Netzwerksicherheit

IEEE 802.1X (EAP-TLS, PEAP-MSCHAPv2)²,

IEEE 802.1AE (MACsec PSK/EAP-TLS), IEEE 802.1AR,

HTTPS/HSTS², TLS v1.2/v1.3², Network Time Security

(NTS), X.509 Certificate PKI, hostbasierte Firewall

Dokumentation

AXIS OS Hardening Guide

Axis Vulnerability Management-Richtlinie

Axis Security Development Model

AXIS OS Software Bill of Material (SBOM)

Diese Dokumente stehen unter axis.com/support/cybersecurity/resources zum Download bereit.

Weitere Informationen zum Axis

Cybersicherheitssupport finden Sie auf axis.com/cybersecurity

2. *Dieses Produkt enthält Software, die vom OpenSSL Project zur Verwendung im OpenSSL Toolkit (openssl.org) entwickelt wurde, sowie kryptografische Software, die von Eric Young (eay@cryptsoft.com) geschrieben wurde.

Allgemeines

Gehäuse

Anti-Ligatur-Design, Schutzart IP66/IP69, NEMA 4X, Stoßschutzgrad IK10
Gehäuse aus Edelstahl und Zinkblech
Farbe: Edelstahl
Anweisungen zum Umlackieren finden Sie auf der Supportseite des Produkts. Informationen über die Auswirkung auf die Gewährleistung finden Sie auf axis.com/warranty-implication-when-repainting

Montage

Unterputzmontage mit rechteckigen 4"-Doppelgerätedosen (US) oder AXIS TI8202 Recessed Mount
Wandmontage mit AXIS TI8602 Wall Mount
Wandmontage mit Kabelführungsrohr mithilfe von AXIS TI8602 Wall Mount und AXIS TI8603 Conduit Adapter

Stromversorgung

Power over Ethernet (PoE) IEEE 802.3at Typ 2 Klasse 4 Normal 3 W, max. 25,5 W
Stromausgang: 4,8 W
Power over Ethernet (PoE) IEEE 802.3af/802.3at Typ 1 Klasse 3 Normal 3 W, max. 12,7 W
Ausgangsleistung: mit PoE-Klasse 3 deaktiviert
Relay-Rating: 30 V, 0,7 A

Anschlüsse

Netzwerk: RJ-45 für 10BASE-T/100BASE-TX/1000BASE-T PoE (geschirmt)
E/A: Anschlussblock für zwei konfigurierbare, überwachte Eingänge/Digitalausgänge (Ausgang 12 V DC, max. Stromstärke 50 mA)³ und 1 Relais
Audio: 4-polige Klemmleiste für Audioeingang und -ausgang
Serielle Kommunikation: RS-485, Halbduplex/2-Draht³

Speicherung

Unterstützt SD-Speicherkarten des Typs microSD, microSDHC und microSDXC
Unterstützt SD-Speicherkartenverschlüsselung (AES-XTS-Plain64 256bit)
Aufzeichnung auf NAS (Network Attached Storage)
Empfehlungen zu SD-Speicherkarten und NAS-Speichern finden Sie auf axis.com.

Betriebsbedingungen

Temperatur: -40 °C bis 60 °C
Luftfeuchtigkeit: 10 bis 100 % rF (kondensierend)

Lagerbedingungen

Temperatur: -40 °C bis 65 °C
Luftfeuchtigkeit: 5 bis 95 % (nicht kondensierend)

Abmessungen

Die Gesamtmaße des Produkts sind dem Maßbild in diesem Datenblatt zu entnehmen.

Gewicht

890 g

Inhalt des Kartons

IP-Türsprechanlage, Installationsanleitung, RESISTORX® L-Schlüssel, Steckverbinder für Anschlussblock, Eigentümer-Authentifizierungsschlüssel

Optionales Zubehör

AXIS TI8202 Recessed Mount
AXIS TI8602 Wall Mount
AXIS TI8603 Conduit Adapter
AXIS TI8906 Glass Replacement Kit
AXIS TI8905 Face Plate Replacement
AXIS A9801-Sicherheitsrelais
AXIS TI8904 Induction Loop
Weiteres Zubehör finden Sie unter axis.com/products/axis-i7010-ve#accessories

System-Tools

AXIS Site Designer, AXIS Device Manager, Produkt-Auswahlhilfe, Zubehör-Auswahlhilfe
Erhältlich auf axis.com.

Sprachen

Englisch, Deutsch, Französisch, Spanisch, Italienisch, Russisch, Chinesisch (vereinfacht), Japanisch, Koreanisch, Portugiesisch, Polnisch, Chinesisch (traditionell), Niederländisch, Tschechisch, Schwedisch, Finnisch, Türkisch, Thailändisch, Vietnamesisch

Gewährleistung

Informationen zur 5-jährigen Gewährleistung finden Sie auf axis.com/warranty

Artikelnummern

Abrufbar unter axis.com/products/axis-i7010-ve#part-numbers

3. Ein Steckverbinder für E/A- oder RS485-Nutzung

Nachhaltigkeit

Substanzkontrolle

PVC-frei, BFR/CFR-frei gemäß JEDEC/ECA JS709
RoHS gemäß RoHS-Richtlinie 2011/65/EU und EN
63000:2018
REACH gemäß (EG) Nr. 1907/2006. Für SCIP UUID siehe
echa.europa.eu

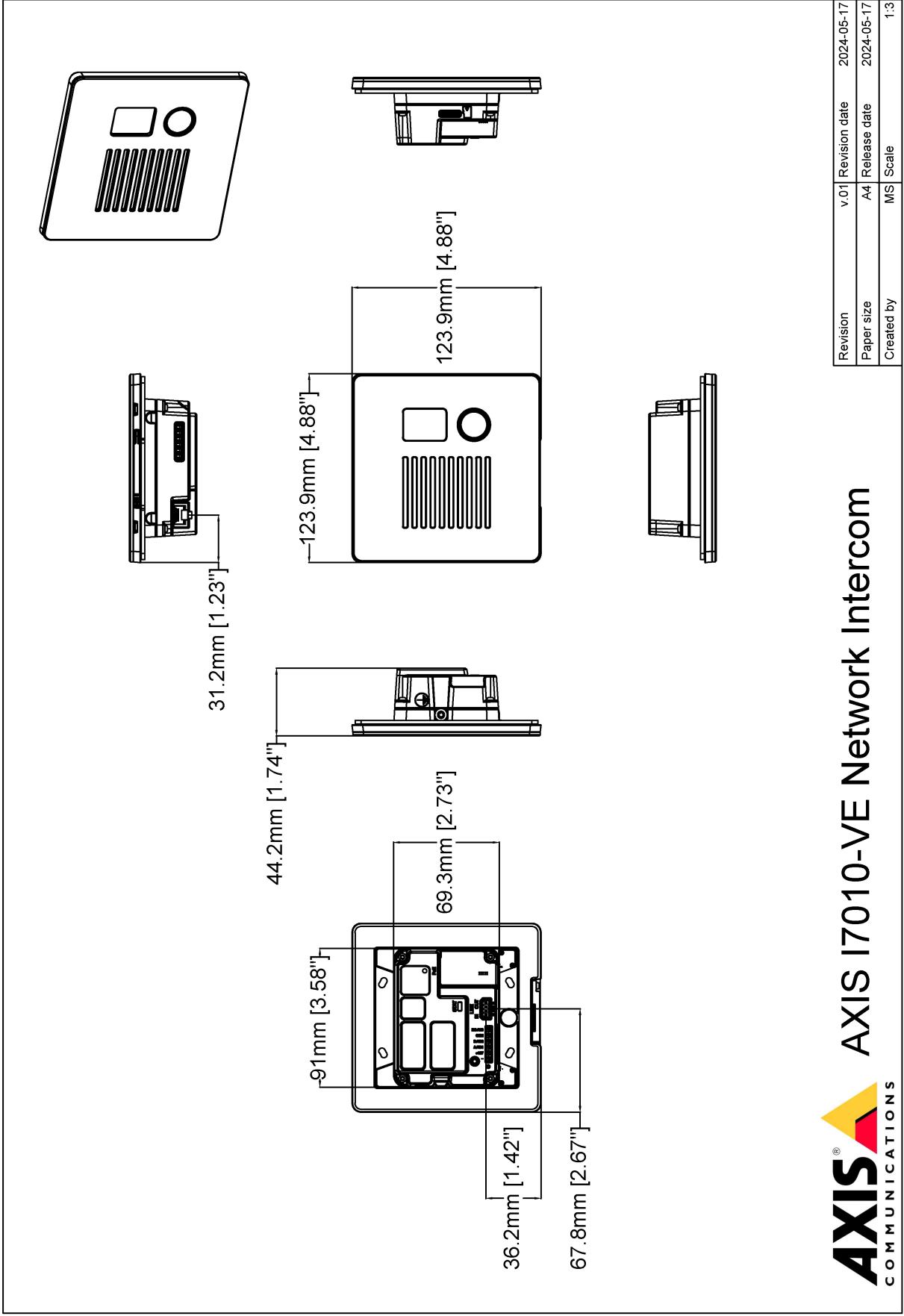
Material

Kunststoffanteil aus nachwachsenden Rohstoffen: 38 %
(recycelt)
Auf Konfliktmineralien gemäß OECD-Leitfaden
überprüft
Weitere Informationen zum Thema Nachhaltigkeit bei
Axis finden Sie auf axis.com/about-axis/sustainability

Verantwortung für die Umwelt

axis.com/environmental-responsibility
Axis Communications nimmt am UN Global Compact
teil. Weitere Informationen hierzu finden Sie auf
unglobalcompact.org

Maßbild



Hervorgehobene Funktionen

Axis Edge Vault

Axis Edge Vault ist die hardwarebasierte Cybersicherheitsplattform zum Schutz des Axis Geräts. Sie bildet die Grundlage für jedweden sicheren Betrieb und bietet Funktionen zum Schutz der Identität des Geräts, zur Sicherung seiner Integrität und zum Schutz vertraulicher Daten vor unbefugtem Zugriff. Beispielsweise sorgt der sichere Systemstart dafür, dass ein Gerät nur mit signiertem Betriebssystem gestartet werden kann. Dies verhindert konkrete Manipulationen der Bereitstellungskette. Ein Gerät mit signiertem Betriebssystem kann außerdem neue Geräte-Software validieren, bevor es zulässt, dass sie installiert wird. Und hinsichtlich der Sicherheit ist der sichere Schlüsselspeicher der entscheidende Faktor für den Schutz kryptografischer Daten, die für die sichere Kommunikation (IEEE 802.1X, HTTPS, Axis Geräte-ID, Schlüssel für die Zutrittskontrolle usw.) verwendet werden, vor einem Missbrauch bei Sicherheitsverletzungen. Der sichere Schlüsselspeicher wird über ein gemäß dem Common Criteria oder FIPS 140 zertifiziertes, hardwarebasiertes, kryptografisches Rechenmodul bereitgestellt.

Weitere Informationen zu Axis Edge Vault finden Sie unter axis.com/solutions/edge-vault.

Zugangsberechtigungsliste

Die Zugangsberechtigungsliste ermöglicht eine einfache und bequeme Zugangsdatenverwaltung mit maximal 50 möglichen Einträgen.