

AXIS P5676-LE PTZ Camera

IR 기능 탑재 고성능 4 MP PTZ

이 고성능 PTZ 카메라는 30배 광학 줌 및 IR로 4MP 이미지 품질을 제공합니다. Forensic WDR 및 Lightfinder 2.0은 조명이 까다롭거나 어두운 곳에서도 선명한 색상과 움직이는 객체의 세부 사항을 포함하는 이미지를 보장합니다. 분석 지원을 제공하며 사람과 차량을 감지하고 분류하는 AXIS Object Analytics를 포함합니다. 이 비용 효율적인 카메라에는 시스템을 보호하고 무단 액세스를 방지하기 위한 사이버 보안 기능이 내장되어 있습니다. H.264/H.265를 지원하는 Axis Zipstream은 대역폭과 저장 공간 요건을 크게 낮춰 줍니다. 또한 AXIS TP6902-E Adapter Bracket을 사용하여 AXIS Q6100-E에 끼우고 360도 오버뷰로 전체 상황을 감시할 수 있습니다.

- > 4MP 및 30배 광학 줌
- > Forensic WDR, Lightfinder 2.0, IR 조명
- > 고급 분석 지원
- > 내장형 사이버 보안 기능
- > H.264/H.265를 지원하는 Zipstream



AXIS P5676-LE PTZ Camera

변형	AXIS P5676-LE 50Hz AXIS P5676-LE 60 Hz
카메라	
이미지 센서	1/2.9" 프로그레시브 스캔 RGB CMOS
렌즈	가변 초점, 4.5 ~ 135mm, F1.6 ~ 4.6 수평 화각: 57.1° ~ 2.1° 수직 화각: 34.4° ~ 1.2° 최소 초점 거리: 1.3m(4.3ft) 오토 포커스, P-아이리스 제어
주야간	자동 탈착식 적외선 차단 필터
최소 조도	컬러: 30 IRE, F1.6에서 0.1lux 흑백: 30 IRE F1.6에서 0.01 lux 0lux(IR 조명이 켜진 경우) 컬러: 50 IRE, F1.6에서 0.11lux 흑백: 50 IRE F1.6에서 0.03 lux 0lux(IR 조명이 켜진 경우)
셔터 속도	1/50000초 ~ 1/5초(50Hz) 1/62500초 ~ 1/5초(60Hz)
팬/틸트/줌	팬: 360° 연속, 0.1° ~ 350°/초 틸트: 0 ~ 90°, 0.1° ~ 350°/초 줌: 30배 광학, 12배 디지털, 총 360배 줌 256개의 프리셋 포지션, Nadir 플립, 제한된 가드 투어, 제어 대기열, 화면 방향 표시기, 새 팬 0° 설정, 포커스 리콜, 스팟 포커스
시스템 온 칩(SoC)	
모델	ARTPEC-7
메모리	1024MB RAM, 512MB Flash
컴퓨팅 기능	머신 러닝 처리 장치(MLPU)
비디오	
비디오 압축	H.264(MPEG-4 Part 10/AVC) 베이스라인, 메인 및 하이 프로파일 H.265(MPEG-H Part 2/HEVC) 메인 프로파일 Motion JPEG
해상도	(16:9) 2688x1512 ~ 320x180
프레임 레이트	모든 해상도에서 최대 60/50 fps (60/50 Hz)
비디오 스트리밍	H.264, H.265 및 Motion JPEG에서 개별 구성이 가능한 다중 스트림 구성 가능한 프레임 레이트 및 대역폭 H.264 및 H.265의 Axis Zipstream 기술 VBR/ABR/MBR H.264/H.265 저지연 모드 비디오 스트리밍 인디케이터
이미지 설정	압축, 채도, 밝기, 선명도, 대비, 로컬 대비, 화이트 밸런스, 노출 제어, 노출 존, Forensic WDR: 장면에 따라 최대 120dB, 디포킹, 주야간 전환 레벨, 톤 매핑, 저조도에서 동작 미세 조정, 회전: 0°, 180°, 텍스트 및 이미지 오버레이, PTZ에서 이미지 고정, 흔들림 보정, 슬롯형 왜곡 보정, 20개의 개별 다각형 및 모자이크 프라이버시 마스크, 방향 보조 PTZ, 대상 조리기 장면 프로파일: 포렌식, 실내, 실외, 트래픽 개요
신호 대 잡음 비율	>55dB
오디오	
오디오 스트리밍	네트워크 스피커 페어링을 통한 양방향 오디오
오디오 인코딩	24비트 LPCM, AAC-LC 8/16/32/48kHz, G.711 PCM 8kHz, G.726 ADPCM 8kHz, Opus 8/16/48kHz 구성 가능한 비트 레이트
오디오 입력/출력	외부 마이크 입력 또는 라인 입력, 라인 출력(Axis 10-pin Push-pull System Connector 또는 Axis Multicable C I/O Audio Power 1 m/5 m 필요, 미포함), 자동 게인 제어
네트워크	
보안	IP 주소 필터링, HTTPS ^a 암호화, IEEE 802.1x (EAP-TLS) ^a 네트워크 접근 제어, 사용자 접속 로그, 중앙 집중식 인증서 관리

네트워크 프로토콜	IPv4, IPv6 USGv6, ICMPv4/ICMPv6, HTTP, HTTPS ^a , HTTP/2, TLS ^a , QoS Layer 3 DiffServ, FTP, SFTP, CIFS/SMB, SMTP, mDNS(Bonjour), UPnP [®] , SNMP v1/v2c/v3(MIB-II), DNS/DNSv6, DDNS, NTP, RTSP, RTCP, RTP, SRTP/RTSPS, TCP, UDP, IGMPv1/v2/v3, DHCPv4/v6, ARP, SSH, NTCIP, LLDP, CDP, MQTT v3.1.1, 보안 syslog(RFC 3164/5424, UDP/TCP/TLS), 링크 로컬 주소(ZeroConf)
------------------	---------------------------------------------------------------------------------------------------------------------------------------------------------------------------------------------------------------------------------------------------------------------------------------------------------------------------------------------------------------------------------------------

시스템 통합	
애플리케이션 프로그래밍 인터페이스(Application Programming Interface)	소프트웨어 통합용 공개 API(VAPIX [®] , 메타데이터 및 AXIS Camera Application Platform(ACAP) 포함), 사양은 axis.com/developer-community 를 참조하십시오. One-Click Cloud Connection ONVIF [®] Profile G, ONVIF [®] Profile M, ONVIF [®] Profile S 및 ONVIF [®] Profile T, 사양은 onvif.org 를 참조하십시오.

영상 관리 시스템	AXIS Camera Station Edge, AXIS Camera Station Pro, AXIS Camera Station 5 및 Axis의 파트너사에서 제공하는 비디오 매니지먼트 소프트웨어(axis.com/vms 에서 확인 가능)와 호환됩니다.
------------------	---------------------------------------------------------------------------------------------------------------------------------------------------------------------------------

이벤트 조건	오디오: 오디오 클립 재생, 오디오 감지 장치 상태: 작동 온도 초과, 작동 온도 초과 또는 미만, 작동 온도 미만, 팬 고장, IP 주소 제거됨, 네트워크 끊김, 새 IP 주소, PTZ 정전, 스토리지 고장, 시스템 준비, 작동 온도 범위 내 에지 스토리지: 녹화 진행 중, 저장 중단, 스토리지 상태 문제 감지 I/O: 디지털 입력, 수동 트리거, 가상 입력 MQTT: 구독 PTZ: PTZ 오작동, PTZ 이동, PTZ 프리셋 포지션 도달됨, PTZ 준비 예약 및 반복: 스케줄 비디오: 템퍼링, 평균 비트 레이트 저하, 주/야간 모드, 라이브 스트림 열기, 템퍼링
---------------	------------------------------------------------------------------------------------------------------------------------------------------------------------------------------------------------------------------------------------------------------------------------------------------------------------------------------------------------------

이벤트 액션	오디오 클립: 재생, 중지 주/야간 모드 가드 투어 I/O: 한 번 I/O 토글, 롤이 활성 상태인 동안 I/O 토글 IR 조명: 켜기, 롤이 활성 상태인 동안 조명 사용 MQTT: 발행 알림: HTTP, HTTPS, TCP 및 이메일 오버레이 텍스트 프리셋 포지션 PTZ 오토트래킹: 임시 감지 시작, 토글, 프로파일 토글 녹화: SD 카드 및 네트워크 공유 SNMP 트랩 메시지: 전송, 롤이 활성 상태인 동안 전송 이미지 또는 비디오 클립 업로드: FTP, SFTP, HTTP, HTTPS, 네트워크 공유 및 이메일 WDR 모드
---------------	---------------------------------------------------------------------------------------------------------------------------------------------------------------------------------------------------------------------------------------------------------------------------------------------------------------------------------------------------

내장된 설치 보조 도구	픽셀 카운터, 수평 가이드
---------------------	----------------

분석 애플리케이션	
애플리케이션	포함 AXIS Object Analytics, AXIS Scene Metadata AXIS Video Motion Detection 오디오 디텍션, 액티브 게이트키퍼 오토트래커 2 타사 애플리케이션 설치가 가능한 AXIS Camera Application Platform 지원, axis.com/acap 참조

AXIS Object Analytics	물체 분류: 사람, 차량 시나리오: 라인 횡단, 영역 내 물체, 크로스라인 카운팅, 영역 내 체류 시간 최대 10가지 시나리오 기타 기능: 트리거된 물체를 궤적, 색으로 구분된 바운딩 박스 및 테이블로 시각화 다각형 포함/제외 영역 원근 구성 ONVIF Motion Alarm 이벤트
------------------------------	-------------------------------------------------------------------------------------------------------------------------------------------------------------------------------------------------------

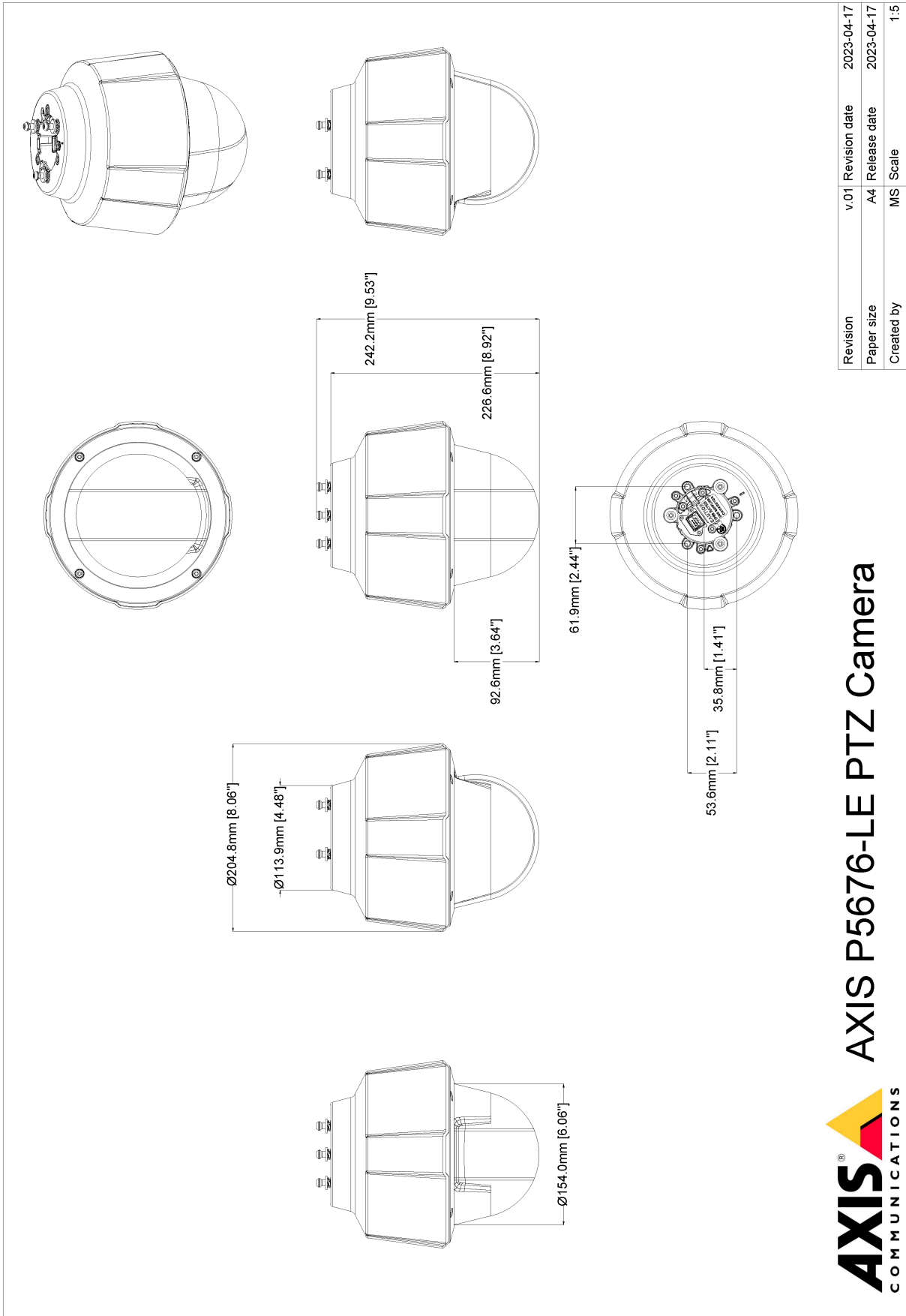
AXIS Scene Metadata	객체 분류: 분류: 사람, 얼굴, 차량(유형: 승용차, 버스, 트럭, 바이크), 번호판, 신뢰도, 위치
----------------------------	------------------------------------------------------------------

승인	
EMC	CISPR 35, CISPR 32 Class A, EN 55032 Class A, EN 55035, EN 50121-4, EN 61000-3-2, EN 61000-3-3, EN 61000-6-1, EN 61000-6-2 캐나다: ICES-3(A)/NMB-3(A) 일본: VCCI Class A 한국: KS C 9835, KS C 9832 Class A 미국: FCC Part 15 Subpart B Class A
안전	IEC/EN/UL 62368-1 ed. 3, CAN/CSA-C22.2 No 62368-1 ed. 3, IEC 62471 위험 그룹 2, IS 13252
환경	IEC 60068-2-1, IEC 60068-2-2, IEC 60068-2-6, IEC 60068-2-14, IEC 60068-2-27, IEC 60068-2-78, IEC/EN 60529 IP66, IEC/EN 62262 IK10, NEMA 250 Type 4X, NEMA TS 2 (2.2.7-2.2.9), ISO 21207 (Method B)
네트워크	NIST SP500-267
사이버 보안	ETSI EN 303 645
사이버 보안	
에지 보안	소프트웨어: 서명된 OS, 무차별 대입 지연 보호, 다이제스트 인증 및 중앙 집중식 ADFS 계정 관리를 위한 OAuth 2.0 RFC6749 OpenID Authorization Code Flow, 패스워드 보호, AES-XTS-Plain64 256비트 SD 카드 암호화 하드웨어: Axis Edge Vault 사이버 보안 플랫폼 보안 요소(CC EAL 6+), Axis 장치 ID, 보안 키 저장, 서명된 비디오, Secure boot
네트워크 보안	IEEE 802.1X (EAP-TLS, PEAP-MSCHAPv2) ^a , IEEE 802.1AE (MACsec PSK/EAP-TLS), IEEE 802.1AR, HTTPS/HSTS ^a , TLS v1.2/v1.3 ^a , 네트워크 시간 보안(NTS), X.509 인증서 PKI, 호스트 기반 방화벽
문서 작업	<i>AXIS OS 보안 강화 가이드</i> <i>Axis 취약점 관리 정책</i> <i>Axis 보안 개발 모델</i> AXIS OS Software Bill of Material(SBOM) axis.com/support/cybersecurity/resources 로 이동하여 문서를 다운로드하십시오. Axis 사이버 보안 지원에 대해 자세히 알아보려면 axis.com/cybersecurity 참조
일반사항	
케이스	IP66, NEMA 4X 및 IK10 등급 폴리카보네이트(PC) 케이스 색상: White NCS S 1002-B, 재도색이 가능한 스킨 커버 케이스 재도색 지침과 보증에 미치는 영향에 대해서는 Axis 파트너에 문의하십시오.
전원	카메라 소비 전력: 일반 13W, 최대 25.5W IEEE 802.3at 유형 2 클래스 4 카메라 소비 전력: 일반 13W, 최대 29W IEEE 802.3bt Type 3 클래스 6 멀티 커넥터: 20 ~ 28V DC, 일반 13W, 최대 30W 20 ~ 24V AC, 일반 20VA, 최대 43VA (High PoE 미드스팬 또는 전원 공급 장치 미포함)

커넥터	RJ45 10BASE-T/100BASE-TX PoE RJ45 푸시-풀 커넥터(IP66) 포함 Axis 10핀 푸시-풀 시스템 커넥터 또는 Axis Multicable C I/O Audio Power 1m/5m(미포함) 사용: DC 또는 AC 입력 및 4개의 구성 가능한 알람용 I/O 커넥터 입력/출력: 마이크 입력/라인 입력, 라인 출력
IR 조명	전력 효율이 높고 수명이 긴 850nm IR LED가 장착된 OptimizedIR 30W 미드스팬: 장면에 따라 200m(656ft) 이상 도달 범위. PTZ 이동 중에는 이 범위가 일시적으로 감소합니다.
저장	SD/SDHC/SDXC 카드 지원 SD 카드 암호화 지원(AES-XTS-Plain64 256비트) NAS(Network Attached Storage)에 녹화 SD 카드 및 NAS 권장 사항에 대해서는 axis.com 참조
작동 조건	-30°C ~ 50°C(-22°F ~ 122°F) NEMA TS 2(2.2.7)에 따른 최대 온도: 74°C(165°F) 시작 온도: -30°C 습도 10 ~ 100% RH(응축)
스토리지 조건	-40°C ~ 65°C(-40°F ~ 149°F) 습도 5 ~ 95% RH(비응축)
치수	높이: 242mm(9.53인치) ø 205mm(8.1인치)
중량	2.5kg(5.5lb)
포함된 액세서리	RJ45 푸시-풀 플러그(IP66), 설치 가이드, Windows® 디코더 사용자 라이선스 1개
옵션 액세서리	AXIS TP6902-E Adapter Bracket, AXIS T91B 마운트, AXIS T8154 60W SFP Midspan, 실외용 RJ45 케이블, Axis 10핀 푸시-풀 시스템 커넥터, Axis Multicable C I/O Audio Power 1m/5m 액세서리에 대한 자세한 내용은 axis.com 참조
언어	영어, 독일어, 프랑스어, 스페인어, 이탈리아어, 러시아어, 중국어 간체, 일본어, 한국어, 포르투갈어, 중국어 번체, 네덜란드어, 체코어, 스웨덴어, 핀란드어, 터키어, 태국어, 베트남어
보증	5년 보증에 대해서는 axis.com/warranty 를 참조하십시오.
지속 가능성	
물질 관리	PVC 없음 EU RoHS 지침 2011/65/EU/ 및 EN 63000:2018에 따른 RoHS (EC) No 1907/2006에 따른 REACH. SCIP UUID는 echa.europa.eu 를 참조하십시오.
소재	재생 가능한 탄소 기반 플라스틱 함유: 22%(재활용) OECD 가이드라인에 따른 분쟁 광물 선별 Axis의 지속 가능성에 대해 자세히 알아보려면 axis.com/about-axis/sustainability 참조
환경에 대한 책임	axis.com/environmental-responsibility Axis Communications는 UN Global Compact의 서명자입니다. unglobalcompact.org 에서 자세한 내용을 참조하십시오.

a. 본 제품에는 OpenSSL Toolkit에서 사용하기 위해 OpenSSL Project에서 개발한 소프트웨어(openssl.org)와 Eric Young(eay@cryptsoft.com)이 작성한 암호화 소프트웨어가 포함되어 있습니다.

치수도



Revision	v.01	Revision date	2023-04-17
Paper size	A4	Release date	2023-04-17
Created by	MS	Scale	1:5

© 2023 Axis Communications

AXIS COMMUNICATIONS
 www.axis.com
AXIS P5676-LE PTZ Camera

