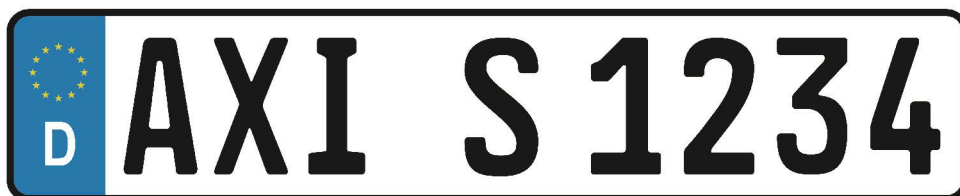


## AXIS P1455-LE-3 License Plate Verifier Kit

Kit economico per il traffico in libera circolazione

AXIS P1455-LE-3 comprende una telecamera fissa in formato bullet HDTV 1080p con AXIS License Plate Verifier preinstallata. Con la modalità libera circolazione, è ideale per l'uso nel traffico a un massimo di 105 km/h, su strade di accesso, nei centri urbani, comprensori residenziali e nei campus universitari. Questa telecamera di classe IK10 compatta e robusta comprende il rilevamento urti per l'installazione in tutti gli ambienti. Fornita di teleobiettivo da 29 mm, questa soluzione economica è in grado di leggere le targhe da 7 a 20 metri. Comprende le tecnologie Axis per l'ottimizzazione delle immagini nonché Optimized IR per assicurare immagini nitide per leggere le targhe 24 ore su 24. In più offre un'eccezionale integrazione con AXIS Camera Station.

- > Per l'uso a una velocità massima di 105 km/h
- > Legge targhe da 7 a 20 m
- > Efficacia dimostrata nelle condizioni meteo più difficili
- > OptimizedIR per il riconoscimento anche in condizioni di oscurità
- > Integrazione con AXIS Camera Station



# AXIS License Plate Verifier

## Applicazione

### Piattaforma di calcolo

Edge

### Licenze

Licenza per AXIS License Plate Verifier inclusa.

### Configurazione

Configurazione Web inclusa

### Impostazioni

Definire l'area di interesse nella scena.

Logica lista consentiti o bloccati.

Modalità barriera: apertura a tutti, apertura a consentiti, apertura a tutti tranne che ai bloccati.

Larghezza minima: 130 pixel per le targhe a una riga; 70 pixel per le targhe a due righe.

Voci del registro eventi FIFO inclusa un'immagine in miniatura della targa. Fino a 1000 voci per archiviazione telecamera. Fino a 100.000 voci per AXIS Surveillance Cards.

Tempo di conservazione degli eventi memorizzati configurabile

### Raggio di rilevamento

da 7 a 20 m

### Velocità veicolo

Fino a 105 km/h

### Ora rilevamento

Meno di 1 secondo.

## Scenari

### Applicazioni tipiche

Monitoraggio del traffico in libera circolazione

Legge le targhe a velocità fino a 105 km/h.

Ideale per centri cittadini, strade di accesso più grandi, caselli e aree come campus universitari, porti o aeroporti.

Abilita i trigger di eventi in un VMS, ad esempio AXIS Camera Station per agevolare la ricerca basata su LPR.

### Controllo degli accessi dei veicoli efficiente

Automatizza in modo efficiente le procedure di ingresso e uscita per i veicoli autorizzati presso depositi, centri di servizio, lotti, corsie prioritarie, parcheggi e varie altre ubicazioni.

Consente di convalidare le targhe in base agli elenchi di veicoli autorizzati e non autorizzati per un controllo degli accessi efficiente e continuo.

Supporta fino a 10.000 targhe in ogni elenco.

### Aggiunta di più funzionalità

Integrazione con i door controller di rete di Axis per aumentare le opzioni e le funzionalità.

I door controller di rete Axis, insieme ad AXIS Camera Station Secure Entry, supportano regole di accesso, pianificazioni e registri eventi più avanzati.

Compatibile con diversi software di partner, offre diverse opzioni di credenziali e funzionalità su misura per soddisfare esigenze specifiche.

## Integrazione di sistemi

### Application Programming Interface

API aperte per integrazione software.

### Streaming evento

Si integra con il sistema di gestione degli eventi della telecamera per abilitare lo streaming evento sul software di gestione e attività della telecamera come controllo I/O, notifiche ed edge storage.

### Dispositivi supportati

Integrazione diretta con i door controller di rete Axis e i moduli relè I/O di rete di Axis A91.

## Generale

### Paesi supportati

Per un elenco completo dei paesi supportati, visitare la pagina del dispositivo all'indirizzo [axis.com](http://axis.com)

### Lingue

Inglese

# AXIS P1455-LE-3 License Plate Verifier Kit

## Telecamera

### Sensore immagini

RGB CMOS Progressive Scan da 1/2,8"

### Obiettivo

Varifocale, 10,9-29 mm, F1.7-1.7  
Campo visivo orizzontale 29°-11°  
Campo visivo verticale 17°-6,5°  
Varifocale, messa a fuoco e zoom remoti, controllo P-Iris, correzione IR

### Day&Night

Filtro IR rimovibile automaticamente

### Illuminazione minima

Colore: 0,07 lux, a 50 IRE F1.7  
B/N: 0,01 lux, a 50 IRE F1.7  
0 lux con illuminazione IR attiva

### Velocità otturatore

Da 1/66500 s a 2 s

## System-on-chip (SoC)

### Modello

ARTPEC-7

### Memoria

1024 MB RAM, 512 MB Flash

## Video

### Compressione video

H.264 (MPEG-4 Parte 10/AVC) Profili baseline, principale ed elevato  
H.265 (MPEG-H parte 2/HEVC), profilo principale  
Motion JPEG

### Risoluzione

Da 1920x1080 a 160x90

### Velocità in fotogrammi

Con Forensic WDR: Fino a 25/30 fps (50/60 Hz) in tutte le risoluzioni  
Senza WDR: fino a 50/60 fps (50/60 Hz) in tutte le risoluzioni

### Streaming video

Possibilità di trasmettere più flussi H.264, H.265 e Motion JPEG configurabili singolarmente  
Axis' Zipstream technology in H.264 e H.265  
Velocità in fotogrammi e larghezza di banda regolabili VBR/ABR/MBR H.264/H.265  
Modalità a bassa latenza  
Indicatore di streaming video

### Streaming multi-vista

Fino a 8 aree di visione ritagliate singolarmente

### Impostazioni immagini

Saturazione, contrasto, luminosità, nitidezza, Forensic WDR: Fino a 120 dB a seconda della scena, bilanciamento del bianco, soglia giorno/notte, modalità di esposizione, zone di esposizione, sbrinamento compressione, orientamento: auto, 0°, 90°, 180°, 270° incluso Formato corridoio, specularità delle immagini, sovrapposizione dinamica di testo e immagine, privacy mask, esposizione adattiva al movimento, stabilizzatore elettronico dell'immagine

### Pan/Tilt/Zoom (rotazione, inclinazione e zoom)

PTZ digitale, zoom digitale

## Audio

### Flussi audio

Ingresso audio, simplex, audio bidirezionale tramite tecnologia edge-to-edge

### Codifica audio

24 bit LPCM, AAC-LC 8/16/32/48 kHz, G.711 PCM 8 kHz, G.726 ADPCM 8 kHz, Opus 8/16/48 kHz  
Velocità di trasmissione configurabile

### Input/output audio

Ingresso per microfono esterno o ingresso linea, ingresso audio digitale, associazione altoparlante di rete

## Rete

### Protocolli di rete

IPv4, IPv6, USGv6, ICMPv4/ICMPv6, HTTP, HTTPS<sup>1</sup>, HTTP/2, TLS<sup>1</sup>, QoS Layer 3 DiffServ, FTP, SFTP, CIFS/SMB, SMTP, mDNS (Bonjour), UPnP®, SNMP v1/v2c/v3 (MIB-II), DNS/DNSv6, DDNS, NTP, NTS, RTSP, RTP, SRTP/RTSPS, TCP, UDP, IGMPv1/v2/v3, RTCP, ICMP, DHCPv4/v6, ARP, SSH, LLDP, CDP, MQTT v3.1.1, syslog sicuro (RFC 3164/5424, UDP/TCP/TLS), indirizzo di collegamento locale (ZeroConf)

## Integrazione di sistemi

### Application Programming Interface

API aperta per l'integrazione di software, compresi VAPIX® ed AXIS Camera Application Platform; specifiche disponibili all'indirizzo [axis.com/developer-community](http://axis.com/developer-community).

Connessione a cloud con un clic  
Profilo G di ONVIF®, Profilo M di ONVIF®, Profilo S di ONVIF® e Profilo T, di ONVIF® specifiche disponibili all'indirizzo [onvif.org](http://onvif.org)

### Sistemi di gestione video

Compatibile con AXIS Camera Station Edge, AXIS Camera Station Pro, AXIS Camera Station 5 e con il software per la gestione video di partner di AXIS, disponibile all'indirizzo [axis.com/vms](http://axis.com/vms).

### Comandi su schermo

Transizione livello diurno/notturno  
Sbrinamento  
Wide Dynamic Range  
Illuminazione IR  
Stabilizzatore elettronico dell'immagine  
Indicatore di streaming video

### Condizioni degli eventi

Analitiche  
Rivelatori: accesso al flusso in diretta, rilevamento di oggetti in movimento nel video, rilevamento di suoni, modalità notturna/diurna, rilevamento urti, manomissione  
Hardware: rete, temperatura  
Segnale di input: porta di input digitale, attivazione manuale, input virtuali  
Archiviazione: interruzione, registrazione  
Sistema: pronto all'uso  
Tempo: ricorrenza, pianificazione utilizzo  
Stato ingresso supervisionato modificato  
Sottoscrizione MQTT

## Azioni eventi

Registrazione video: scheda di memoria e condivisione di rete  
Caricamento di immagini o clip video: FTP, SFTP, HTTP, HTTPS, condivisione di rete ed e-mail  
Buffer video pre/post allarme o buffer immagini per la registrazione o il caricamento  
Notifica: e-mail, HTTP, HTTPS, TCP e trap SNMP  
PTZ: preset PTZ, avvio/arresto giri di ronda  
Sovrapposizione testo, attivazione uscita esterna, modalità notturna/diurna  
Pubblicazione MQTT

## Supporti di installazione incorporati

Contatore di pixel, zoom remoto (ottico 3x), messa a fuoco remota, auto rotazione

## Analitiche

### Capacità di calcolo

MLPU (unità di elaborazione apprendimento automatico)

## Applicazioni

### Area inclusa

AXIS License Plate Verifier, Metadati della scena  
AXIS Video Motion Detection, allarme di Active Tampering, rilevamento urti  
Per il supporto per AXIS Camera Application Platform che consente l'installazione di applicazioni di terze parti, visitare [axis.com/acap](http://axis.com/acap)

## AXIS Scene Metadata

Classi di oggetti: umani, volti, veicoli (tipi: auto, autobus, camion, biciclette), targhe  
Attributi dell'oggetto: affidabilità, posizione

## Approvazioni

### EMC

EN 55032 Classe A, EN 50121-4, EN 55035, EN 61000-3-3, EN 61000-6-1, EN 61000-6-2  
Stati Uniti: FCC Parte 15 Sottosezione B Classe A  
Canada: ICES-3(A)/NMB-3(A)  
Giappone: VCCI Classe A  
Australia/Nuova Zelanda: RCM AS/NZS CISPR 32 Classe A  
Ferroviaria: IEC 62236-4

### Protezione

IEC/EN/UL 62368-1, IEC/EN/UL 60950-22, IS 13252, IEC 62471

1. Questo dispositivo comprende il software sviluppato da OpenSSL Project per l'utilizzo con OpenSSL Toolkit ([openssl.org](http://openssl.org)) e il software di crittografia scritto da Eric Young ([eyay@cryptsoft.com](mailto:eyay@cryptsoft.com)).

## Ambiente

IEC 60068-2-1, IEC 60068-2-2, IEC 60068-2-6,  
IEC 60068-2-14, IEC 60068-2-27, IEC 60068-2-78,  
IEC/EN 60529 IP66/IP67, IEC/EN 62262 IK10,  
NEMA 250 Tipo 4X, NEMA TS 2 (2.2.7-2.2.9)

## Rete

NIST SP500-267

## Cybersecurity

ETSI EN 303 645, Etichetta sicurezza BSI IT

## Cybersecurity

### Sicurezza edge

**Software:** SO firmato, protezione ritardo forza bruta, autenticazione digest e OAuth 2.0 RFC6749 OpenID Authorization Code Flow per la gestione centralizzata dell'account ADFS, protezione mediante password

### Protezione della rete

IEEE 802.1X (EAP-TLS, PEAP-MSCHAPv2)<sup>2</sup>,  
IEEE 802.1AE (MACsec PSK/EAP-TLS), HTTPS/HSTS<sup>2</sup>, TLS v1.2/v1.3<sup>2</sup>, Network Time Security (NTS), X.509 PKI certificato, firewall basato su host

### Documentazione

*AXIS OS Hardening Guide*

*policy di gestione delle vulnerabilità Axis*

*Axis Security Development Model*

Distinta base del software AXIS OS (SBOM)

Per il download dei documenti, vai a [axis.com/support/cybersecurity/resources](https://axis.com/support/cybersecurity/resources)

Per maggiori informazioni relativamente al supporto per la sicurezza informatica Axis, visitare [axis.com/cybersecurity](https://axis.com/cybersecurity)

## Generale

### Alloggiamento

Alloggiamento di classe IP66/IP67, NEMA 4X e IK10  
Combinazione di policarbonato e alluminio  
Colore: bianco NCS S 1002-B

### Sostenibilità

Senza PVC, senza BFR/CFR

### Alimentazione

Power over Ethernet IEEE 802.3af/802.3at Tipo 1  
Classe 3  
Tipico: 8,5 W, max 12,95 W  
12-28 V CC, tipico 7,8 W, max 12,95 W

## Connettori

RJ45 schermato per 10BASE-T/100BASE-TX/1000BASE-T  
Ingresso microfono/linea da 3,5 mm  
Morsettiera per 1 ingresso allarme supervisionato e 1 uscita (uscita 12 V CC, carico max 25 mA)  
Input CC

## Illuminazione IR

OptimizedIR con LED IR da 850 nm ad elevata efficienza energetica e di lunga durata  
Ampiezza del raggio 45 m (150 piedi) o maggiore a seconda della scena

## Archiviazione

Supporto per scheda di memoria microSD/microSDHC/microSDXC  
Supporto per la codifica della scheda di memoria (AES-XTS-Plain64 256 bit)  
Registrazione su dispositivo NAS (Network Attached Storage)  
Per consigli sulle schede di memoria e su NAS, visitare [axis.com](https://axis.com)

## Condizioni d'esercizio

Da -40 °C a 60 °C  
Temperatura massima secondo NEMA TS2 (2.2.7): 74 °C

Umidità relativa compresa tra 10% e 100% (con condensa)

## Condizioni di immagazzinaggio

Da -40 °C a 65 °C  
Umidità relativa compresa tra 5% e 95% (senza condensa)

## Peso

Con schermo di protezione dagli agenti atmosferici:  
1,2 kg

## Dimensioni

Ø132 x 264 mm (Ø5.2 x 10.4 in)

## Accessori inclusi

Guida all'installazione, decodificatore Windows® con 1 licenza utente, sagoma per la foratura, kit connettori, staffa di montaggio, chiavi a L Torx®  
Schermo di protezione dagli agenti atmosferici L AXIS

2. Questo dispositivo comprende il software sviluppato da OpenSSL Project per l'utilizzo con OpenSSL Toolkit ([openssl.org](https://openssl.org)) e il software di crittografia scritto da Eric Young ([eyay@cryptsoft.com](mailto:eyay@cryptsoft.com)).

### **Accessori opzionali**

AXIS T94F01M J-Box/Gang Box Plate, AXIS T91A47 Pole Mount, AXIS T94P01B Corner Bracket, AXIS T94F01P Conduit Back Box, AXIS Weather Shield K, Axis PoE Midspans

Per ulteriori accessori, visitare il sito [axis.com](http://axis.com)

---

### **Lingue**

Inglese, tedesco, francese, spagnolo, italiano, russo, cinese semplificato, giapponese, coreano, portoghese, cinese tradizionale, olandese, ceco, svedese, finlandese, turco, thailandese, vietnamita

---

### **Garanzia**

Garanzia di 5 anni, visitare [axis.com/warranty](http://axis.com/warranty)