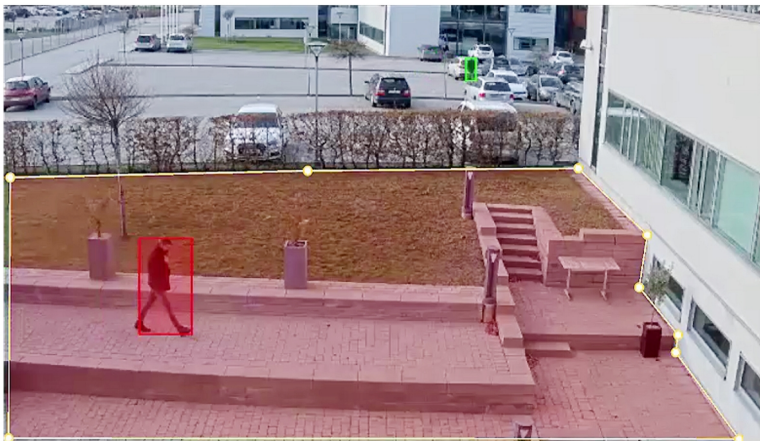


## AXIS Motion Guard

### Detecção de movimento inteligente

O AXIS Motion Guard é um aplicativo de detecção de movimento por vídeo que detecta e aciona um evento sempre que um objeto, como uma pessoa ou um veículo de tamanho relevante, se move dentro de áreas predefinidas no campo de visão de uma câmera. O suporte a múltiplos perfis permite definir diferentes áreas de "inclusão" ou lidar com diferentes configurações para o dia e a noite. Filtros e configurações de perspectiva ajudam a reduzir os alarmes falsos. Sobreposições de alarme no vídeo ao vivo ou gravado realçam quais objetos estão acionando os alarmes. O AXIS Motion Guard é ideal para o monitoramento fora do horário de funcionamento de prédios de escritórios, lojas, propriedades industriais e depósitos de veículos.

- > **Detecção de movimento por vídeo**
- > **Análise de vídeo baseada na borda**
- > **Múltiplos perfis para mais flexibilidade**
- > **Ferramenta de perspectiva para reduzir o número de alarmes falsos**
- > **Sobreposição de alarmes em caixas delimitadoras**



# AXIS Motion Guard

## Geral

**Casos de uso típicos** Áreas gerais com baixo volume de tráfego, como monitoramento fora do horário comercial de prédios de escritórios, lojas, propriedades industriais, depósitos de veículos e outras áreas não supervisionadas

**Dispositivos com suporte** Produtos de vídeo Axis com firmware 7.10 ou superior.

**Plataforma de computação** Borda

**Configuração** Configuração via Web incluída

**Idiomas** Inglês, alemão, francês, polonês, espanhol, italiano, russo, chinês simplificado, chinês tradicional, japonês, coreano, português

## Recursos

**Cenários** É possível configurar vários perfis para se adaptar a diferentes cenários.  
Até 10 perfis para todas as câmeras, exceto produtos multicanais, os quais possuem até 3 perfis simultâneos.  
Uma área de inclusão e 3 áreas de exclusão por perfil (polígonos com 10 pontos)  
Confirmação visual para verificação da configuração  
Filtros para objetos pequenos, de curta duração ou balançando  
Configuração de perspectivas

**Limitações** Condições como chuva pesada, neve ou pouco contraste podem afetar a precisão da detecção. Para obter mais informações, consulte o manual do usuário em [axis.com](http://axis.com).  
A resolução dos streams de vídeo com sobreposição de alarme ativada é limitada a 1920 pixels de largura e à altura correspondente para a proporção atual.

## Integração de sistemas

**Interface de programação de aplicativo** API aberta para integração de software, incluindo VAPIX® e AXIS Camera Application Platform; especificações disponíveis em [axis.com](http://axis.com)

**Gerenciamento de eventos** Integração com a câmera para permitir o streaming de eventos para um sistema de gerenciamento de vídeo (VMS) e ações de eventos como controle de E/S, notificação e armazenamento de borda.  
Evento de alarme de movimento ONVIF® (consulte a Especificação de imagens do serviço ONVIF)

**Metadados** Sobreposição de alarmes em uma resolução de vídeo selecionada; exibe caixas delimitadoras em volta dos objetos acionadores de alarme.

Responsabilidade ambiental:

[axis.com/environmental-responsibility](http://axis.com/environmental-responsibility)