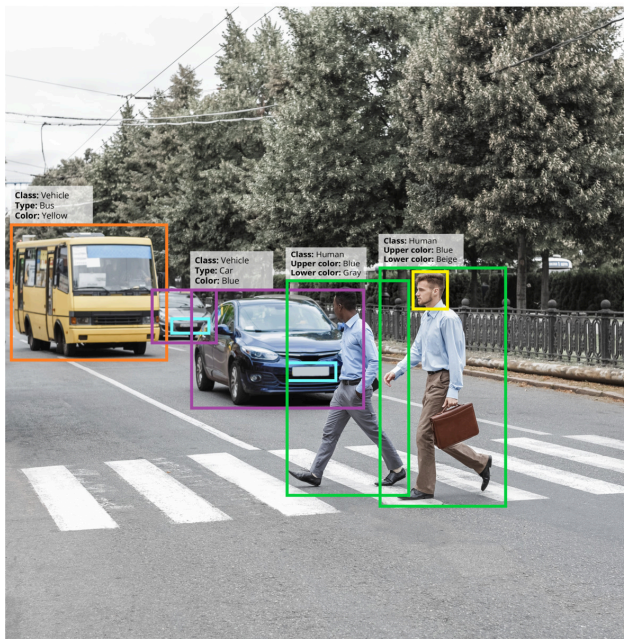


AXIS Scene Metadata

Percepções acionáveis por meio da análise da cena

Os AXIS Scene Metadata aprimoram a compreensão da cena, fornecendo detalhes críticos, como classes de objetos (humanos ou veículos), cores de roupas e veículos, placas de veículos e dados de velocidade. Isso possibilita a tomada rápida de decisões, ações automatizadas e pesquisa simplificada. Os AXIS Scene Metadata atuam como uma ponte entre análises na borda e percepções acionáveis, tornando os dados acessíveis e gerenciáveis. Integrados perfeitamente a soluções de terceiros por meio de métodos padronizados e fornecidos diretamente por câmeras Axis em seu VMS, os AXIS Scene Metadata ajudam a reduzir os custos do sistema e operacionais e, ao mesmo tempo, garantem eficiência e precisão.

- > **Conduza ações e decisões por meio da classificação dos dados**
- > **Aprimore a compreensão das cenas e obtenha percepções**
- > **Torne o vídeo pesquisável**
- > **Otimize a eficiência do sistema pela análise de borda**



AXIS Scene Metadata

Geral		Atributos do objeto	Vídeo: cor do veículo, cor da roupa superior/inferior, confiança, posição, informações de placa de licença ^a Radar: confiança, posição, velocidade, distância, direção, longitude e latitude
Casos de uso típicos	Fornecer detecções e classificações granulares de objetos móveis baseadas em IA para proporcionar pesquisa forense, compreensão da cena, percepções acionáveis e identificação de tendências e padrões.	Limitações	Contraste insuficiente pode afetar o desempenho de detecção e classificação.
Dispositivos com suporte	Câmeras Axis com MLPU ou DLPU Radares Axis	Integração de sistemas	
Plataforma de computação	Edge	Interface de programação de aplicativo	API aberta para integração de software, incluindo VAPIX®, AXIS Camera Application Platform (ACAP) e a capacidade de consumir stream de metadados no SDK nativo da ACAP; especificações disponíveis em axis.com ONVIF® Profile M, especificações disponíveis em onvif.org
Configuração	Ative metadados de cena na interface Web do dispositivo por meio de uma API ou VMS	Protocolos de rede	RTSP
Recursos		Ferramentas do sistema	AXIS Metadata Monitor
Recursos	Vídeo: métodos de entrega de metadados consolidados e de quadros para aplicações em tempo real e pós-processamento, o melhor instantâneo para incluir uma imagem cortada de objetos detectados na saída de metadados, visualização de metadados na interface Web do dispositivo	a. <i>Requer uma AXIS Q1686-DLE Radar-Vídeo Fusion Camera com AXIS License Plate Verifier.</i>	
Classes de objetos	Vídeo: pessoas, rostos, veículos (tipos: carros, ônibus, caminhões, bicicletas), placas de licença Radar: pessoas, veículos		