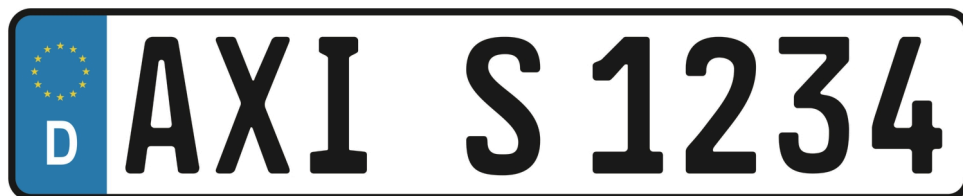


AXIS P1455-LE-3 License Plate Verifier Kit

Kit rentable para el tráfico de flujo libre

AXIS P1455-LE-3 incluye una cámara fija tipo bullet HDTV 1080p con AXIS License Plate Verifier preinstalado. Gracias a su modo de flujo libre, es ideal para su uso en tráfico de hasta 105 km/h, en vías de acceso, en centros urbanos, comunidades cerradas y campus. Esta cámara compacta y robusta con clasificación IK10 incluye detección de golpes para una instalación en cualquier entorno. Esta rentable solución, que incluye un teleobjetivo de 29 mm, puede leer matrículas de entre 7 y 20 metros. Incluye tecnologías de mejora de imagen de Axis y Optimized IR para garantizar imágenes nítidas para la lectura de matrículas las 24 horas del día. Además, ofrece una integración completa con AXIS Camera Station.

- > Para su uso a un máximo de 105 km/h
- > Lectura de matrículas a una distancia de 7 a 20 m
- > Apto para su uso en condiciones meteorológicas adversas
- > OptimizedIR para reconocimiento en la oscuridad
- > Integración con AXIS Camera Station



AXIS License Plate Verifier

Aplicación	
Plataforma de computación	Extremo
Licencias	Licencia de AXIS License Plate Verifier incluida.
Configuración	Configuración web incluida
Ajustes	Definición de área de interés en la escena. Lógica de lista de permitidos y de bloqueos. Modo de barrera: Abrir a todos los vehículos, abrir a vehículos en lista de permitidos, abrir a todos los vehículos excepto los que figuren en lista de bloqueo. Anchura mínima: 130 píxeles para las matrículas de una fila; 70 píxeles para las matrículas de dos filas. Entradas en los registros de eventos FIFO con miniatura de imagen de las matrículas. Se pueden almacenar hasta 1000 entradas en la cámara. Se pueden almacenar hasta 100 000 entradas en AXIS Surveillance Cards. Posibilidad de configuración del tiempo de retención de los eventos almacenados
Distancia de detección	De 7,0 a 20 m (de 20 a 65 ft)
Velocidad del vehículo	Hasta 105 km/h (65 mph)

Tiempo de detección Menos de 1 segundo.

Escenarios

Aplicaciones típicas	Supervisión del tráfico de flujo libre Lee las matrículas a velocidades de hasta 105 km/h. Ideal para centros urbanos, carreteras de acceso más grandes, plazas de peaje y áreas como campus, puertos o aeropuertos. Habilita los activadores de eventos en un VMS, por ejemplo, la AXIS Camera Station para facilitar la búsqueda basada en LPR. Control de acceso de vehículos eficiente Automatiza eficazmente los procedimientos de entrada y salida de vehículos autorizados en depósitos, centros de servicio, lotes, carriles prioritarios, aparcamientos y otros lugares diversos. Valida las matrículas con listas de permitidos o listas de bloqueados para un control de acceso eficaz y sin fisuras. Admite hasta 10.000 matrículas en cada lista. Añadir más funciones Se integra con los controladores de puerta en red Axis para aumentar las opciones y la funcionalidad. Los controladores de puerta en red de Axis, junto con AXIS Camera Station Secure Entry, admiten reglas de acceso más avanzadas, programaciones y registros de eventos detallados. Compatible con varios programas informáticos asociados, ofrece diversas opciones de credenciales y funciones adaptadas para satisfacer necesidades específicas.
----------------------	---

Integración del sistema

Interfaz de programación de aplicaciones	API abierta para integración de software.
Transmisión de eventos	Se integra con el sistema de gestión de eventos para activar la transmisión de eventos al software de gestión de vídeo y las acciones de la cámara tales como control de E/S, notificación y almacenamiento local.
Dispositivos compatibles	Integración directa con los controladores de puerta de red Axis y los módulos de relés de E/S de red Axis A91.
General	
Países compatibles	Para obtener un listado completo de países compatibles, acceda a la página de productos en axis.com
Idiomas	Inglés

AXIS P1455-LE-3 License Plate Verifier Kit

Cámara

Sensor de imagen	CMOS RGB de barrido progresivo de 1/2,8"
Objetivo	Varifocal, 10,9-29 mm, F1.7-1.7 Campo de visión horizontal 29°-11° Campo de visión vertical: 17°-6,5° Varifocal, enfoque y zoom remotos, control de P-Iris, corrección por infrarrojos
Día y noche	Filtro bloqueador de infrarrojos extraíble automáticamente
Iluminación mínima	Color: 0,07 lux, a 50 IRE F1.7 B/N: 0,01 lux, a 50 IRE F1.7 0 lux con iluminación de IR activada
Velocidad de obturación	1/66 500 s a 2 s

Sistema en chip (SoC)

Modelo	ARTPEC-7
Flash	1024 MB DE RAM, 512 MB de memoria flash

Vídeo

Compresión de vídeo	H.264 (MPEG-4 Parte 10/AVC) Base Profile, Main Profile y High Profile H.265 (MPEG-H Parte 2/HEVC) Main perfil Motion JPEG
Resolución	De 1920 x 1080 a 160 x 90
Velocidad de fotogramas	Con Forensic WDR: Hasta 25/30 imágenes por segundo (50/60 Hz) en todas las resoluciones Sin WDR: Hasta 50/60 fps (50/60 Hz) en todas las resoluciones
Transmisión de vídeo	Múltiples transmisiones configurables individualmente en H.264, H.265 y Motion JPEG Tecnología Axis Zipstream en H.264 y H.265 Velocidad de imagen y ancho de banda controlables VBR/ABR/MBR H.264/H.265 Modo de baja latencia Indicador de transmisión de vídeo
Transmisiones multiventana	Hasta 8 áreas de visualización recortadas individualmente
Ajustes de la imagen	Saturación, contraste, brillo, nitidez, Forensic WDR: Hasta 120 dB en función de la escena, balance de blancos, umbral día/noche, modo de exposición, zonas de exposición, anticondensación, compresión, orientación: automática, 0°, 90°, 180°, 270°, incluido formato pasillo, duplicación de imágenes, superposición dinámica de texto e imagen, máscaras de privacidad, exposición adaptable al movimiento, estabilización de imagen electrónica
Movimiento horizontal/vertical y zoom	PTZ digital, zoom digital

Audio

Transmisión de audio	Entrada de audio, simplex, audio bidireccional a través de la tecnología de extremo a extremo
Codificación de audio	LPCM de 24 bits, AAC-LC 8/16/32/48 kHz, G.711 PCM 8 kHz, G.726 ADPCM 8 kHz, Opus 8/16/48 kHz Velocidad de bits configurable
Entrada/salida de audio	Entrada de línea o de micrófono externo, entrada de audio digital, emparejamiento de altavoz de red

Red

Protocolos de red	IPv4, IPv6 USGv6, ICMPv4/ICMPv6, HTTP, HTTPS, HTTP/2, TLS, QoS Layer 3 DiffServ, FTP, SFTP, CIFS/SMB, SMTP, mDNS (Bonjour), UPnP®, SNMP v1/v2c/v3 (MIB-II), DNS/DNSv6, DDNS, NTP, NTS, RTSP, RTP, SRTP/RTSPS, TCP, UDP, IGMPv1/v2/v3, RTCP, ICMP, DHCPv4/v6, ARP, SSH, LLDP, CDP, MQTT v3.1.1, Secure syslog (RFC 3164/5424, UDP/TCP/TLS), dirección de enlace local (ZeroConf)
--------------------------	---

Integración del sistema

Interfaz de programación de aplicaciones	API abierta para la integración de software, incluidos VAPIX® y AXIS Camera Application Platform; las especificaciones están disponibles en axis.com/developer-community . Conexión a la nube con un solo clic ONVIF® Profile G, ONVIF® Profile M, ONVIF® Profile S y ONVIF® Profile T, consulte las especificaciones en onvif.org .
---	---

Sistemas de gestión de vídeo	Compatible con AXIS Camera Station Edge, AXIS Camera Station Pro, AXIS Camera Station 5 y software de gestión de vídeo de socios de Axis disponible en axis.com/vms .
-------------------------------------	--

Controles en pantalla	Cambio de modo día/noche Anticondensación Wide Dynamic Range Iluminación con infrarrojos Estabilización de imagen electrónica Indicador de transmisión de vídeo
------------------------------	--

Condiciones de evento	Análítica Detectores: acceso a secuencias en directo, detección de movimiento en el vídeo, detección de audio, modo día/noche, detección de golpes, manipulación Hardware: redes, temperatura Señal de entrada: puerto de entrada digital, disparador manual, entradas virtuales Almacenamiento: interrupción, grabación Sistema: sistema listo Tiempo: repetición, uso de programación La entrada supervisada ha cambiado de estado Suscripción MQTT
------------------------------	---

Acciones de eventos	Grabar vídeo: Tarjeta SD y recurso compartido de red Carga de imágenes o clips de vídeo: FTP, SFTP, HTTP, HTTPS, recurso compartido de red y correo electrónico Memoria de vídeo o imágenes previa y posterior a la alarma para grabación o carga Notificación: correo electrónico, HTTP, HTTPS, TCP y SNMP trap PTZ: Posición predefinida PTZ, iniciar/detener ronda de vigilancia Superposición de texto, activación de salida externa, modo de día/noche Publicación MQTT
----------------------------	--

Ayudas de instalación integradas	Contador de píxeles, zoom remoto (óptico de 3x), enfoque remoto, rotación automática
---	--

Análítica

Capacidad de computación	Unidad de procesamiento de aprendizaje automático (MLPU)
---------------------------------	--

Aplicaciones	Incluido AXIS License Plate Verifier, metadatos de escena AXIS Video Motion Detection, antimanipulación activa y detección de impactos Para consultar la compatibilidad con AXIS Camera Application Platform, que permite la instalación de aplicaciones de terceros, visite axis.com/acap
---------------------	---

AXIS Scene Metadata	Clases de objetos: humanos, caras, vehículos (tipos: coches, autobuses, camiones, bicicletas), matrículas Atributos del objeto: confianza, posición
----------------------------	--

Homologaciones

EMC	EN 55032 Clase A, EN 50121-4, EN 55035, EN 61000-3-3, EN 61000-6-1, EN 61000-6-2 EE. UU.: FCC Parte 15 Subparte B Clase A Canadá: ICES-3(A)/NMB-3(A) Japón: VCCI Clase A Australia/Nueva Zelanda: RCM AS/NZS CISPR 32 Clase A Ferrocarril: IEC 62236-4
------------	---

Seguridad	IEC/EN/UL 62368-1, IEC/EN/UL 60950-22, IS 13252, IEC 62471
Entorno	IEC 60068-2-1, IEC 60068-2-2, IEC 60068-2-6, IEC 60068-2-14, IEC 60068-2-27, IEC 60068-2-78, IEC/EN 60529 IP66/IP67, IEC/EN 62262 IK10, NEMA 250 Tipo 4X, NEMA TS 2 (2.2.7-2.2.9)

Red	NIST SP500-267
------------	----------------

Ciberseguridad	ETSI EN 303 645
-----------------------	-----------------

Ciberseguridad

Seguridad perimetral	Software: sistema operativo firmado, protección contra retrasos de fuerza bruta, autenticación digest y flujo de código de autorización OpenID OAuth 2.0 RFC6749 para la gestión centralizada de cuentas ADFS, protección de contraseñas
-----------------------------	--

Seguridad de red	IEEE 802.1X (EAP-TLS, PEAP-MSCHAPv2), IEEE 802.1AE (MACsec PSK/EAP-TLS), HTTPS/HSTS, TLS v1.2/v1.3, Network Time Security (NTS), X.509 Certificado PKI, firewall basado en host	Almacenamiento	Compatibilidad con tarjetas microSD/microSDHC/microSDXC Compatibilidad con cifrado de tarjeta SD (AES-XTS-Plain64 256 bits) Grabación en almacenamiento conectado a la red (NAS) Consulte las recomendaciones sobre tarjetas SD y NAS en axis.com .
Documentación	<i>Guía de seguridad de sistemas de AXIS OS</i> <i>Política de gestión de vulnerabilidades de Axis</i> <i>Axis Security Development Model</i> Lista de materiales del software AXIS OS (SBOM) Para descargar documentos, vaya a axis.com/support/cybersecurity/resources Para obtener más información sobre el servicio de asistencia para ciberseguridad de Axis, vaya a axis.com/cybersecurity .	Condiciones de funcionamiento	De -40 °C a 60 °C (de -40 °F a 140 °F) Temperatura máxima según NEMA TS2 (2.2.7): 74 °C (165 °F) Humedad relativa del 10 al 100 % (con condensación)
General		Condiciones de almacenamiento	De -40 °C a 65 °C (de -40 °F a 149 °F) Humedad relativa del 5 al 95 % (sin condensación)
Carcasa	Carcasa con clasificación IP66/IP67, NEMA 4X e IK10 Mezcla de policarbonato y aluminio Color: blanco NCS S 1002-B	Peso	Con parasol: 1,2 kg (2,65 lib)
Sostenibilidad	Sin PVC, sin BFR/CFR	Dimensiones	Ø132 x 264 mm (Ø5,2 x 10,4 pulg.)
Alimentación	Alimentación a través de Ethernet IEEE 802.3af/802.3at Tipo 1 Clase 3 Típico: 8,5 W, 12,95 W máx. 12-28 V CC, normal 7,8 W, 12,95 W máx.	Accesorios incluidos	Guía de instalación, descodificador de Windows® (1 licencia de usuario), plantilla de taladrado de orificios, kit de conector, soporte de montaje, llaves L Torx® AXIS Weather Shield L
Conectores	Shielded RJ45 10BASE-T/100BASE-TX/1000BASE-T 3,5 mm mic/entrada de línea Bloque de terminales para 1 entrada de alarma supervisada y 1 salida (salida de 12 V CC, carga máx. 25 mA) Entrada CC	Accesorios opcionales	AXIS T94F01M J-Box/Gang Box Plate, AXIS T91A47 Pole Mount, AXIS T94P01B Corner Bracket, AXIS T94F01P Conduit Back Box, AXIS Weather Shield K, Axis PoE Midspans Para obtener más información sobre accesorios, consulte axis.com
Iluminación con infrarrojos	OptimizedIR con LED IR de 850 nm, de larga duración y bajo consumo energético Rango de alcance de 45 m (150 pies) o más dependiendo de la escena	Idiomas	Inglés, alemán, francés, español, italiano, ruso, chino simplificado, japonés, coreano, portugués, chino tradicional, holandés, checo, sueco, finés, turco, tailandés, vietnamita
		Garantía	Garantía de 5 años; consulte axis.com/warranty