

## AXIS I7010-VE Network Intercom

Interfono audio compatto e robusto

Con un SPL di 92 dB, questo robusto interfono offre un'ottima qualità audio con eliminazione dell'eco e riduzione del rumore. Caratterizzato da un design anti-legatura, aiuta a prevenire l'autolesionismo, ideale negli ambienti a elevata sicurezza. Non include una telecamera, per cui la privacy è sempre garantita. Con grado di protezione IP66/IP69, è dotato di un alloggiamento resistente agli atti vandalici con grado di protezione IK10 e garantisce un'installazione flessibile sia all'interno che all'esterno. Facile da installare, rientra nelle scatole di installazione a doppia unità. È anche facile da integrare con i sistemi VMS Axis e di terze parti. Un'app per dispositivi mobili consente l'accesso utilizzando il dispositivo mobile. Inoltre, Axis Edge Vault, una piattaforma di cybersecurity basata su hardware, garantisce l'integrità del dispositivo e lo protegge da accessi non autorizzati a informazioni sensibili.

- > **SPL α 92 dB, eliminazione dell'eco e riduzione del rumore**
- > **Anti legatura, resistente agli atti vandalici con classificazione IK10**
- > **Compatibile con scatole di installazione a doppia unità**
- > **Piattaforma aperta per facilità di integrazione**
- > **Cybersecurity integrata con Axis Edge Vault**



# SIP

# AXIS I7010-VE Network Intercom

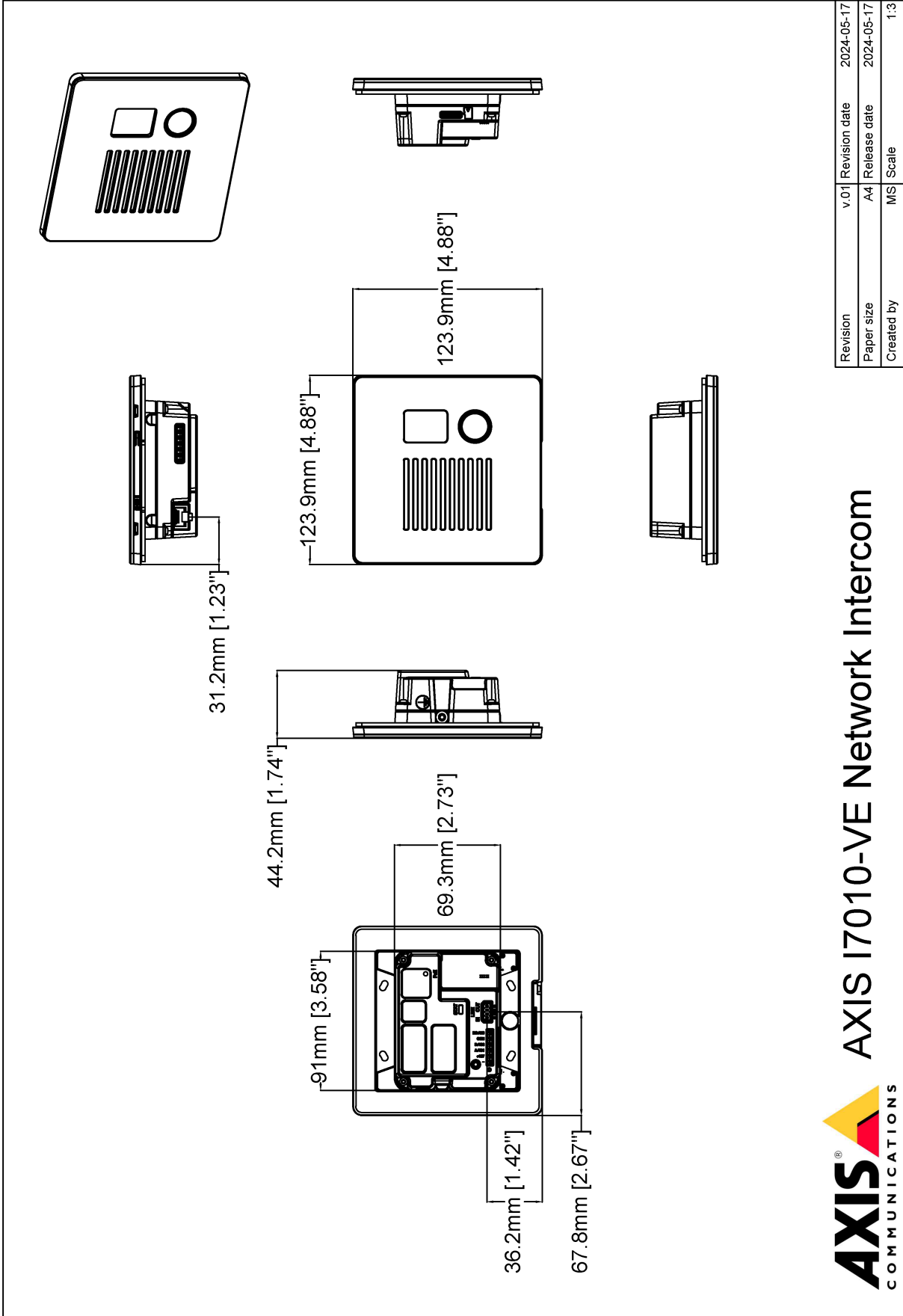
<b>System-on-chip (SoC)</b>	
Modello	CV25
Memoria	RAM da 2 GB, flash da 1 GB
<b>Audio</b>	
Caratteristiche audio	Eliminazione dell'eco, riduzione del rumore, riduzione del vento, beamforming
Flussi audio	Bidirezionale (full-duplex)
Ingresso audio	2 microfoni incorporati (possono essere disabilitati), ingresso linea
Output audio	Altoparlante integrato - SPL massimo 92 dB a 1 m Uscita linea
Codifica audio	LPCM 16 kHz, AAC 8/16 kHz, G.711 A-law, G.711 $\mu$ -law, G.722, G.726 ADPCM 8 kHz, Opus 8/16/48 kHz Velocità di trasmissione configurabile
<b>Comando blocco</b>	
Integrazione blocco	Integrazione con il relè di sicurezza AXIS A9801: 350 mA a 12 V CC Integrazione con lettore OSDP Elenco delle voci integrato con un massimo di 50 credenziali
<b>Rete</b>	
Protocolli di rete	IPv4, IPv6 USGv6, ICMPv4/ICMPv6, HTTP, HTTPS <sup>a</sup> , HTTP/2, TLS <sup>a</sup> , QoS Layer 3 DiffServ, FTP, SFTP, CIFS/SMB, SMTP, mDNS (Bonjour), UPnP <sup>®</sup> , SNMP v1/v2c/v3 (MIB-II), DNS/DNSv6, DDNS, NTP, NTS, RTSP, RTP, SRTP/RTSPS, TCP, UDP, IGMPv1/v2/v3, RTCP, ICMP, DHCPv4/v6, ARP, SSH, LLDP, CDP, MQTT v3.1.1, Secure syslog (RFC 3164/5424, UDP/TCP/TLS), indirizzo di collegamento locale (ZeroConf), IEEE 802.1X (EAP-TLS), IEEE 802.1AR
<b>Integrazione di sistemi</b>	
Application Programming Interface	API aperta per l'integrazione di software, compresi VAPIX <sup>®</sup> , metadati ed AXIS Camera Application Platform (ACAP); specifiche disponibili all'indirizzo <a href="https://axis.com/developer-community">axis.com/developer-community</a> . Connessione al cloud con un clic
VoIP	Supporto per protocollo SIP (Session Initiation Protocol) per l'integrazione dei sistemi Voice over IP (VoIP), peer to peer o integrati con SIP/PBX. Testato con diversi software SIP come Cisco e Grandstream Testato con diversi software PBX come Cisco, Avaya e Asterisk AXIS Parallel Call Forking, AXIS Sequential Call Forking Funzionalità SIP supportate: server SIP secondario, IPv6, SRTP, SIPS, SIP TLS, DTMF (RFC2976 e RFC2833), NAT (ICE, STUN, TURN), elenco contatti, call forking parallelo, call forking sequenziale Codec supportati: PCMU, PCMA, Opus, L16/16000, L16/8000, speex/8000, speex/16000, G.726-32, G.722
Sistemi per la gestione video	Compatibile con AXIS Companion, AXIS Camera Station, video management software dei partner ADP/esperti nello sviluppo di applicazioni Axis disponibili all'indirizzo <a href="https://axis.com/vms">axis.com/vms</a>
Edge-to-edge	Associazione telecamera
Condizioni degli eventi	Applicazione Audio: rilevamento di suoni, riproduzione di clip audio Chiamata: stato, cambiamento dello stato Stato dispositivo: sopra/sotto/entro la temperatura di esercizio, alloggiamento aperto, indirizzo IP bloccato/rimosso, flusso dal vivo attivo, nuovo indirizzo IP, interruzione della connessione di rete, pronto all'uso, urto rilevato, etichetta RFID rilevata Stato ingresso audio digitale Archiviazione su dispositivi edge: registrazione in corso, interruzione dell'archiviazione, problemi di integrità dell'archiviazione rilevati I/O: input/output digitale, attivazione manuale, relè o input digitale, output virtuale MQTT: sottoscrizione Pianificato e ricorrente: pianificazione
Azioni eventi	Clip audio: riproduzione, arresto Chiamate: rispondi a chiamata, termina chiamata, effettua chiamata I/O: alterna I/O una volta, alterna I/O mentre la regola è attiva LED: LED di stato lampeggiante, LED di stato lampeggiante mentre la regola è attiva MQTT: pubblicazione Notifica: HTTP, HTTPS, TCP ed e-mail Registrazioni: scheda di memoria e condivisione di rete Sicurezza: cancellazione della configurazione Trap SNMP: invio, invio mentre la regola è attiva
<b>Analitiche</b>	
Applicazioni	Area inclusa Allarme di Active Tampering, rilevamento di suoni Per il supporto per AXIS Camera Application Platform che consente l'installazione di applicazioni di terze parti, visitare <a href="https://axis.com/acap">axis.com/acap</a>
<b>Approvazioni</b>	
Marcature del prodotto	CSA, UL/cUL, CE, KC, VCCI, RCM
Catena logistica	Conformità a TAA
EMC	CISPR 35, CISPR 32 Classe A, EN 55035, EN 55032 Classe A, EN 61000-6-1, EN 61000-6-2 <b>Australia/Nuova Zelanda:</b> RCM AS/NZS CISPR 32 Classe A <b>Canada:</b> ICES(A)/NMB(A) <b>Giappone:</b> VCCI Classe A <b>Corea:</b> KS C 9835, KS C 9832 Classe A <b>Stati Uniti:</b> FCC Parte 15 Sottosezione B Classe A
Sicurezza	CAN/CSA C22.2 No. 62368-1 ed. 3, IEC/EN/UL 62368-1 ed. 3
Ambiente	IEC 60068-2-1, IEC 60068-2-2, IEC 60068-2-6, IEC 60068-2-14, IEC 60068-2-27, IEC 60068-2-78, IEC/EN 60529 IP66/IP69, IEC/EN 62262 IK10, ISO 21207 (Metodo B), NEMA 250 Tipo 4X
Cyber security	ETSI EN 303 645
<b>Cyber security</b>	
Sicurezza edge	<b>Software:</b> SO firmato, protezione ritardo forza bruta, autenticazione digest e OAuth 2.0 RFC6749 OpenID Authorization Code Flow per la gestione centralizzata dell'account ADFS, protezione mediante password <b>Hardware:</b> Piattaforma di cybersecurity Axis Edge Vault Secure element (CC EAL 6+), sicurezza system-on-chip (TEE), ID dispositivo Axis, archivio chiavi sicuro, avvio sicuro, file system crittografato (AES-XTS-Plain64 256bit)
Protezione della rete	IEEE 802.1X (EAP-TLS, PEAP-MSCHAPv2) <sup>a</sup> , IEEE 802.1AE (MACsec PSK/EAP-TLS), IEEE 802.1AR, HTTPS/HSTS <sup>a</sup> , TLS v1.2/v1.3 <sup>a</sup> , Network Time Security (NTS), X.509 PKI certificato, firewall basato su host
Documentazione	<i>AXIS OS Hardening Guide</i> <i>policy di gestione delle vulnerabilità Axis</i> <i>Axis Security Development Model</i> Distinta base del software AXIS OS (SBOM) Per il download dei documenti, vai a <a href="https://axis.com/support/cyber-security/resources">axis.com/support/cyber-security/resources</a> Per maggiori informazioni relativamente al supporto per la sicurezza informatica Axis, visitare <a href="https://axis.com/cybersecurity">axis.com/cybersecurity</a>
<b>Generale</b>	
Alloggiamento	Anti legatura, classificazioni IP66/IP69, NEMA 4X e IK10 Alloggiamento in acciaio inossidabile e zinco Colore: acciaio inossidabile Per le istruzioni sulla riverniciatura, vai alla pagina di assistenza del dispositivo. Vai su <a href="https://axis.com/warranty-implication-when-repainting">axis.com/warranty-implication-when-repainting</a> per ottenere informazioni relative all'impatto sulla garanzia.
Montaggio	Montaggio ad incasso con scatole di installazione US 2-Gang quadrate da 4 pollici oppure con AXIS T18202 Recessed Mount Montaggio a parete con AXIS T18602 Wall Mount Montaggio a parete con canalina AXIS T18602 Wall Mount e AXIS T18603 Conduit Adapter

<b>Alimentazione</b>	Power over Ethernet (PoE) IEEE 802.3at Tipo 2 Classe 4 Tipico 3 W, max 25,5 W Uscita di alimentazione: 4,8 W Power over Ethernet (PoE) IEEE 802.3af/802.3at Tipo 1 Classe 3 Tipico 3 W, max 12,7 W Uscita di alimentazione: disabilitata con PoE Classe 3 Categoria del relè: 30 V, 0,7 A
<b>Connettori</b>	Rete: RJ45 schermato per 10BASE-T/100BASE-TX/1000BASE-T PoE I/O: morsettieria per due ingressi supervisionati/uscite digitali configurabili (uscita 12 V CC, carico max. 50 mA) <sup>b</sup> e 1 relè Audio: morsettieria a 4 pin per ingresso e uscita audio Comunicazione seriale: RS485, half-duplex/2-fili <sup>b</sup>
<b>Archiviazione</b>	Supporto per scheda di memoria microSD/microSDHC/microSDXC Supporto per la codifica della scheda di memoria (AES-XTS-Plain64 256 bit) Registrazione su dispositivo NAS (Network Attached Storage) Per consigli sulle schede di memoria e su NAS, visitare <a href="http://axis.com">axis.com</a>
<b>Condizioni d'esercizio</b>	Temperatura: da -40 °C a 60 °C Umidità relativa compresa tra: 10% e 100% (con condensa)
<b>Condizioni di immagazzinaggio</b>	Temperatura: da -40 °C a 65 °C Umidità relativa compresa tra 5% e 95% (senza condensa)
<b>Dimensioni</b>	Per le dimensioni complessive del prodotto, vedere il disegno quotato in questa scheda tecnica.
<b>Peso</b>	890 g
<b>Contenuto della scatola</b>	Interfono, guida all'installazione, chiave a L RESISTORX®, connettore morsettieria, chiave di autenticazione proprietario
<b>Accessori opzionali</b>	AXIS TI8202 Recessed Mount AXIS TI8602 Wall Mount AXIS TI8603 Conduit Adapter AXIS TI8906 Glass Replacement Kit AXIS TI8905 Face Plate Replacement AXIS A9801 Security Relay AXIS TI8904 Induction Loop Per ulteriori accessori, vedere <a href="http://axis.com/products/axis-i7010-ve#accessories">axis.com/products/axis-i7010-ve#accessories</a>

<b>Strumenti di sistema</b>	AXIS Site Designer, AXIS Device Manager, selettore prodotti, selettore accessori Disponibile all'indirizzo <a href="http://axis.com">axis.com</a>
<b>Lingue</b>	Inglese, tedesco, francese, spagnolo, italiano, russo, cinese semplificato, giapponese, coreano, portoghese, polacco, cinese tradizionale, olandese, ceco, svedese, finlandese, turco, thailandese, vietnamita
<b>Garanzia</b>	Garanzia di 5 anni, visitare <a href="http://axis.com/warranty">axis.com/warranty</a>
<b>Codici</b>	Disponibile presso <a href="http://axis.com/products/axis-i7010-ve#part-numbers">axis.com/products/axis-i7010-ve#part-numbers</a>
<b>Sostenibilità</b>	
<b>Controllo sostanza</b>	Senza PVC, senza BFR/CFR conformemente a JEDEC/ECA Standard JS709 RoHS conformemente alla direttiva UE RoHS 2011/65/UE/ e EN 63000:2018 REACH in conformità con il regolamento (CE) n. 1907/2006. Per l'UUID SCIP, vedere <a href="http://echa.europa.eu">echa.europa.eu</a>
<b>Materiali</b>	Contenuto di plastica a base di carbonio rinnovabile: 38% (riciclata) Sottoposto a controlli conformemente alle linee guida OCSE nell'ambito dei "conflict minerals" Per ulteriori informazioni relative alla sostenibilità presso Axis, visitare <a href="http://axis.com/about-axis/sustainability">axis.com/about-axis/sustainability</a>
<b>Responsabilità ambientale</b>	<a href="http://axis.com/environmental-responsibility">axis.com/environmental-responsibility</a> Axis Communications è un firmatario del Global Compact delle Nazioni Unite, per maggiori informazioni vai su <a href="http://unglobalcompact.org">unglobalcompact.org</a>

- a. Questo dispositivo comprende il software sviluppato da OpenSSL Project per l'utilizzo con OpenSSL Toolkit ([openssl.org](http://openssl.org)) e il software di crittografia scritto da Eric Young ([eyay@cryptsoft.com](mailto:eyay@cryptsoft.com)).
- b. Un connettore per l'utilizzo di I/O o RS485

# Disegno quotato



© 2024 Axis Communications

## Funzionalità evidenziate

### Axis Edge Vault

Axis Edge Vault è la piattaforma di cybersicurezza basata sull'hardware che protegge il dispositivo Axis. Rappresenta la base sulla quale poggiano tutte le operazioni sicure e mette a disposizione funzionalità per la tutela dell'identità del dispositivo, la salvaguardia della sua integrità e la protezione dei dati sensibili da accessi non autorizzati. Ad esempio, l'avvio sicuro assicura che un dispositivo possa essere avviato solo con **SO firmato**, impedendo la manomissione fisica della catena di fornitura. Con il sistema operativo firmato, il dispositivo è anche in grado di convalidare il nuovo software del dispositivo prima di accettarne l'installazione. Il **keystore sicuro** è l'elemento essenziale per proteggere le informazioni di crittografia utilizzate per una comunica-

zione sicura (IEEE 802.1X, HTTPS, ID dispositivo Axis, chiavi di controllo degli accessi e così via) contro malintenzionati in caso di violazione della sicurezza. Il keystore sicuro e le connessioni sicure vengono forniti tramite un modulo di elaborazione crittografico basato su hardware con certificazione FIPS 140 o Common Criteria.

Per maggiori informazioni relativamente ad Axis Edge Vault, visitare [axis.com/solutions/edge-vault](https://axis.com/solutions/edge-vault).

### Elenco delle voci

L'elenco delle voci consente una gestione semplice e conveniente basata sulle credenziali, limitata a 50 credenziali.