

AXIS W120 Body Worn Camera

Live streamen und verfolgen – wo und wie Sie möchten

Die AXIS W120 Body Worn Camera ist eine vollvernetzte Körperkamera mit integriertem LTE/4G, Wi-Fi[®] und Bluetooth[®], die Direkt-Streamings mit AXIS Body Worn Live ermöglicht. Sie liefert ein klares Audiosignal mit Rauschunterdrückung und eine hervorragende Bildqualität. Die elektronische Bildstabilisierung gewährleistet ein Höchstmaß an forensischer Auswertbarkeit. Darüber hinaus stellt die Kamera detaillierte Statusinformationen über ihr LCD-Display bereit. Die AXIS W120 ist robust, anwenderfreundlich und dank KlickFast-System schnell und einfach zu befestigen. Sie bietet eine Akkulaufzeit von bis zu 15 Stunden und lässt sich unterwegs mit jedem USB-C[®]-Ladegerät aufladen. Die Bildaufzeichnung lässt sich automatisch aktivieren, und dank des eingebauten GNSS-Empfängers erfolgt eine kontinuierliche Überwachung des Kamerastandorts.

- > **Livestreaming über LTE/4G**
- > **Standortverfolgung**
- > **Durchgehend gestochen scharfe Bilder**
- > **Hervorragende Audioqualität**
- > **Mehrere Verschlüsselungsebenen**



AXIS W120 Body Worn Camera

Kamera		Allgemein	
Bildsensor	1/2,9 " RGB CMOS mit Vollbildverfahren Empfindlichkeit: 0,1 Lux	Akku	Lithium-Ionen-Akku, 3.600 mAh Bis zu 15 Stunden Betriebszeit in 720p ^b Bis zu 13,5 Stunden Betriebsdauer in 1080p
Objektiv	Brennweite, 2,3 mm Horizontales Sichtfeld: 137° Vertikales Sichtfeld: 76° Feste Blende, F2.1	Speicher	64 GB nichtflüchtiger Speicher (NVM, Non-Volatile Memory), bis zu 30 Stunden aufgezeichnetes Videomaterial AES256-Verschlüsselungsstandard
Verschlusszeit	1/20000 s bis 1/25 s mit 50 Hz 1/20.000 s bis 1/30 s mit 60 Hz	Durchsatz	Kamera zu System-Controller: 100 Mbit/s
Video		Aufzeichnung	Konfigurierbarer Audio- und Video-Vorpuffer 0, 15, 30, 60, 90 und 120 Sekunden Konfigurierbarer Audio- und Video-Nachpuffer 0, 10, 30 und 60 Sekunden
Videokomprimierung	H.264 (MPEG-4 Teil 10/AVC) High profile	Positionierungssystem	GPS, GLONASS, Galileo, BeiDou
Auflösung	1.920 x 1.080, 1.280 x 720	Standort	Nachverfolgung, Start und Ende
Bildrate	25 Bilder pro Sekunde bei 50 Hz 30 Bilder pro Sekunde bei 60 Hz	Sensor	3-Achsen-Gyroskop und Beschleunigungsmesser, Gyroskop
WDR	WDR	Benutzeroberfläche	IPS TFT-Farbanzeige, 0,96 ", 160 x 80 Pixel Status LEDs Audio- und Vibrations-Feedback
Bildeinstellungen	Elektronische Bildstabilisierung (720p), Korrektur der Tonnenverzeichnung	Drahtloschnittstelle	Bluetooth® 5.1 Low Energy und Classic Wi-Fi® 5 A/b/g/n/ac bei 2,4 GHz, 5 GHz LTE (US): Frequenzbänder B2, B4, B5, B12, B13, B14, B25, B26, B66, B71 CAT4 LTE (EU): Frequenzbänder B1, B3, B7, B8, B20, B28 CAT4
Videostreaming	Axis Zipstream für Body Worn	Gehäuse	Zertifiziert gemäß IP67 Kunststoffgehäuse Sturzgeprüft bis zu 2 m
Audio		Farbe	Schwarz NCS S 9000-N Weiß NCS S 1002-B
Audiocodierung	AAC-LC Ein Kanal: 48 kHz, 128 kBit/s Zwei Kanäle (optimiert für den Nachbearbeitungsmodus): 48 kHz, 2 x 128 kBit/s	Montage	Klick Fast™ System
Audioeingang/Audioausgang	Zwei integrierte Mikrofone	Anschlüsse	Pogo PIN-Pads USB (für Axis Zubehör und Aufladen über ein Kabel mit USB Typ-C®-Steckverbinder)
Funktionen	Verbesserte Sprachwiedergabe	SIM-Karte	Nano-SIM (4FF)
Zulassungen		Betriebsbedingungen	Temperatur: -20 °C bis +50 °C Maximale Temperatur (nicht dauerhaft, < 1 Stunde): 55 °C Relative Luftfeuchtigkeit: Relative Luftfeuchtigkeit (kondensierend) 10 bis 100 %
Lieferkette	Entspricht TAA	Ladezustände	Temperatur: 0 °C bis 40 °C Ladedauer: <6,5 Stunden bei 0-15 °C <4 Stunden bei 15-30 °C <5,5 Stunden bei 30-40 °C Relative Luftfeuchtigkeit: 5 bis 95 % RH (nicht kondensierend)
EMV	EN 55032 Klasse B, EN 55035, EN 61000-6-1, EN 61000-6-2, EN 61000-6-3, EN 61000-6-4, Kanada: ICES-3(B)/NMB-3(B) USA: FCC Part 15 Subpart B Class B	Lagerbedingungen	Temperatur (< 3 Monate): -20 °C bis +45 °C Temperatur (> 3 Monate): 23 bis 27 °C Optimale Temperatur: 25 °C Relative Luftfeuchtigkeit: 5 bis 95 % RH (nicht kondensierend)
Sicherheit	CAN/CSA C22.2 Nr. 62368-1 ed. 3, IEC/EN/UL 62368-1 ed. 3, RCM AS/NZS 62368.1:2018	Abmessungen	Die Gesamtabmessungen des Produkts sind dem Maßbild in diesem Datenblatt zu entnehmen.
Umwelt	IEC 60068-2-1, IEC 60068-2-2, IEC 60068-2-14, IEC 60068-2-78, IEC/EN 60529 IP67 MIL-STD-810H (Methode 501.7, 503.7, 505.7, 509.7, 512.6, 516.8)	Gewicht	200 g
Drahtlos	AS/CA S042.1, AS/CA S042.4, AS/NZS 4268, EN 50566, EN 300328, EN 300440, EN 301893, EN 303413, EN 301489-1, EN 301908-1, EN 301489-17, EN 301489-19, EN 301489-52, EN 301908-13, EN 62209-2, FCC Part 2 Subpart J, FCC Part 15 Subpart C, FCC Part 15 Subpart E, FCC Part 22 Subpart H, FCC Part 24 Subpart E, FCC Part 27, FCC Part 90, IFT, RSS-102, RSS-130, RSS-132, RSS-133, RSS-139, RSS-140, RSS-247, RSS-Gen, WPC	Optionales Zubehör	Klick Fast™ System für am Körper getragene Kamerahalterungen AXIS TW1200 Body Worn Mini Bullet Sensor AXIS TW1201 Body Worn Mini Cube Sensor AXIS TW1906 Battery Replacement AXIS Body Worn Assistant-App für Android, iOS Weiteres Zubehör finden Sie auf axis.com/bodyworn
Cybersecurity	ETSI EN 303 645		
Cybersicherheit			
Edge-Sicherheit	Software: Signiertes Betriebssystem, Verschlüsselung (AES-XTS-Plain64 256bit) Hardware: Sicheres Hochfahren, Axis Edge Vault mit Axis Geräte-ID, signierte Videos, sicherer Schlüsselspeicher (zertifizierter Hardwareschutz gemäß CC EAL4+ für kryptografische Verfahren und Schlüssel). CJIS-konformer, verschlüsselter interner Speicher (AES256)		
Netzwerk-Sicherheit	IEEE 802.1X (EAP-TLS, PEAP-MSCHAPv2), IEEE 802.1AR, HTTPS/HSTS ^a , TLS v1.2/v1.3		
Dokumentation	Axis Body Worn Cameras – Whitepaper zur Systemsicherheit, verfügbar auf axis.com/learning/white-papers Axis Vulnerability Management-Richtlinie Axis Security Development Model AXIS OS Software Bill of Material (SBOM) Diese Dokumente stehen unter axis.com/support/cybersecurity/resources zum Download bereit. Weitere Informationen zum Axis Cybersicherheitssupport finden Sie unter axis.com/cybersecurity		

Gewährleistung Für das Produkt, einschließlich des Akkus, gilt eine 3-jährige Gewährleistung gemäß den Bedingungen, die in der eingeschränkten 5-jährigen Gewährleistung für Hardware von Axis angegeben sind axis.com/warranty („3-jährige Gewährleistung“).
Zusätzlich zu den Bedingungen der eingeschränkten 5-jährigen Gewährleistung für Hardware von Axis deckt die Gewährleistung keine Verschlechterung des Akkus ab, wenn der Akku mehr als 500 Ladezyklen durchlaufen hat, wenn die Kamera bei Temperaturen außerhalb der im Datenblatt aufgeführten Spezifikationen verwendet oder gelagert wurde oder wenn die Anweisungen im Benutzerhandbuch des Produkts nicht befolgt wurden.
Wenn der Akku während des dreijährigen Gewährleistungszeitraums durch eine andere Partei als Axis (oder einen RMA-Partner im Namen von Axis) ausgetauscht wird, erlischt die Gewährleistung für den Hauptartikel. Wenden Sie sich an den Axis Support oder Ihren Händler, wenn Sie Fragen zum Akku oder zur Wartung haben.

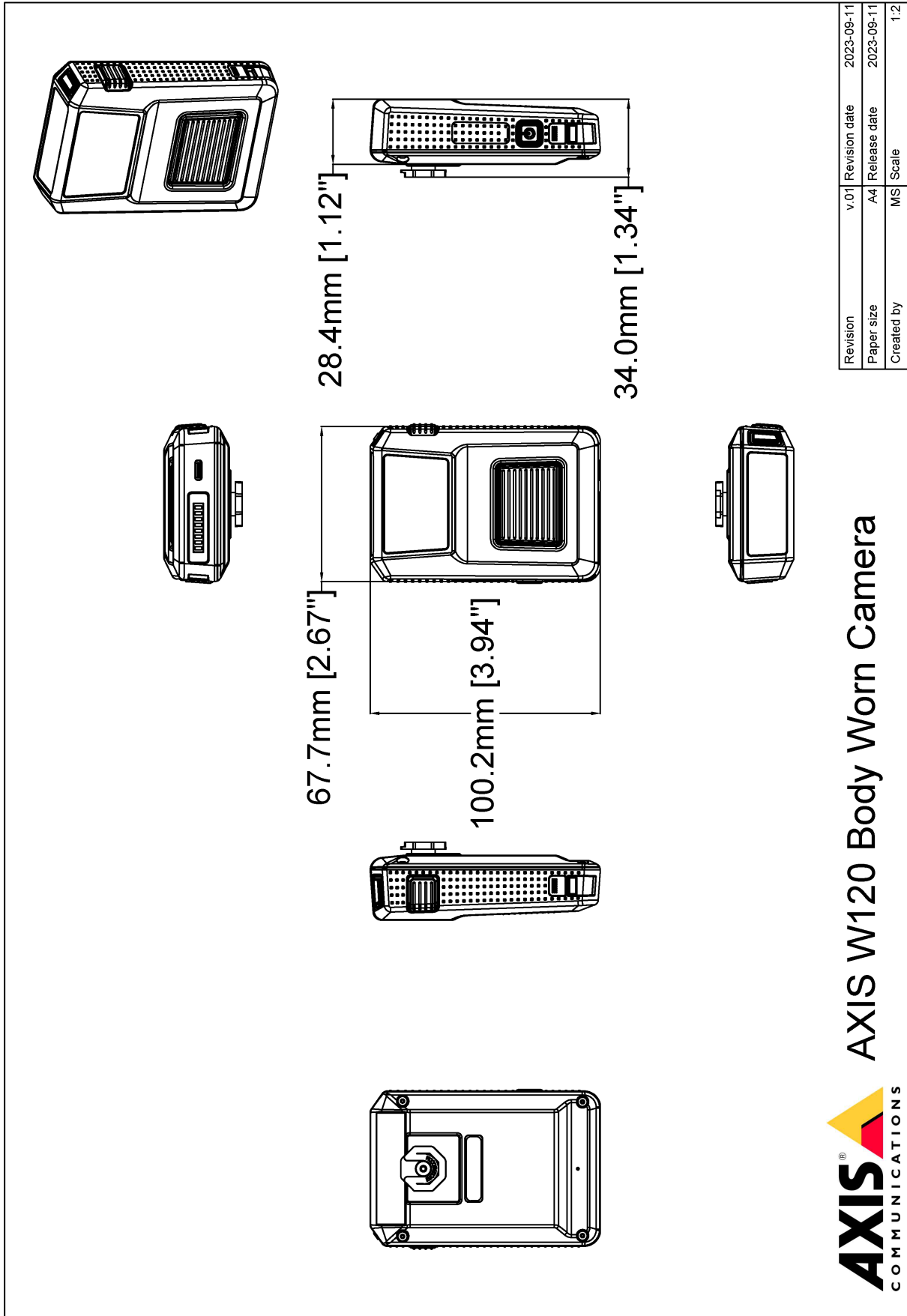
Nachhaltigkeit

Substanzkontrolle RoHS gemäß RoHS-Richtlinie 2011/65/EU und EN 63000:2018 REACH gemäß Verordnung (EG) Nr. 1907/2006. Informationen zu SCIP UUID finden Sie auf echa.europa.eu.

Verantwortung für die Umwelt axis.com/environmental-responsibility
Axis Communications nimmt am UN Global Compact teil. Weitere Informationen dazu finden Sie auf unglobalcompact.org

- a. *Dieses Produkt enthält Software, die vom OpenSSL Project zur Verwendung im OpenSSL Toolkit entwickelt wurde. (openssl.org) sowie von Eric Young (ey@cryptsoft.com) geschriebene Verschlüsselungssoftware.*
- b. *Mit Vorpuffer und weniger als 500 Ladezyklen.*

Maßbild



Revision	v.01	Revision date	2023-09-11
Paper size	A4	Release date	2023-09-11
Created by	MS	Scale	1:2

© 2023 Axis Communications

AXIS[®] COMMUNICATIONS
 www.axis.com
 AXIS W120 Body Worn Camera