

AXIS Q9307-LV Dome Camera

Dispositif de surveillance audiovisuelle tout-en-un

Ce dispositif tout-en-un combine un système vidéo, audio, des analyses exploitables et des indicateurs LED. Avec quatre microphones intégrés et un haut-parleur intégré, elle prend en charge la communication bidirectionnelle. Elle est dotée de fonctions de détection de la voix angoissée et de la quinte de toux qui ajoutent une dimension audible supplémentaire à la gestion active des incidents. AXIS Live Privacy Shield vous permet de surveiller les activités à distance tout en protégeant la confidentialité. Et les indicateurs LED indiquent clairement quand la caméra enregistre ou quand l'audio est utilisé. Cette caméra résistante au vandalisme et classée IK08 résiste aux essayages quotidiens avec des détergents chimiques. De plus, avec un seul dispositif à installer, elle permet une installation rentable en une seule opération.

- > Vidéo 5 MP avec audio bidirectionnel
- > Analyses audio et vidéo préinstallées
- > Contrôle à distance tout protégeant la vie privée
- > Résiste au nettoyage à l'aide de produits chimiques
- > Dispositif tout-en-un économique



AXIS Q9307–LV Dome Camera

Caméra

Capteur d'image

Capteur CMOS RVB à balayage progressif 1/2,7"
Taille des pixels 2 µm

Objectif

Vari focal, 3 - 8 mm, F1.3
Champ de vision horizontal : 104°–40°
Champ de vision vertical : 74°–29°
Distance de mise au point minimale : 1.0 m (3.3 pi)
Correction infrarouge, zoom à distance et mise au point, contrôle P-Iris

Jour et nuit

Masque IR automatique
Filtre IR hybride

Éclairage minimum

Couleur : 0,13 lux à 50 IRE, F1.3
N/B : 0 lux à 50 IRE, F1.3

Vitesse d'obturation

1/33500 s à 1/5 s

Réglage de la caméra

Panoramique ±190°, inclinaison -10 à +80°, rotation ±190°

Système sur puce

Modèle

ARTPEC-8

Flash

RAM de 2048 Mo, mémoire Flash de 8192 Mo

Capacités de calcul

Processeur de deep learning (DLPU)

Vidéo

Compression vidéo

Profils de base, principal et avancé H.264 (MPEG-4 Partie 10/AVC)
Profil principal H.265 (MPEG-H Partie 2/HEVC)
Motion JPEG

Résolution

16:9: 2592 x 1458 à 160 x 90
16:10: 1280 x 800 à 160 x 100
4:3: 2592 x 1944 à 160 x 120

Fréquence d'image

25/30 ips avec fréquence de ligne d'alimentation 50/60 Hz

Flux vidéo

Jusqu'à 20 flux vidéo uniques et configurables¹
Axis Zipstream technology en H.264 et H.265
Fréquence d'images et bande passante contrôlables
H.264/H.265 VBR/ABR/MBR
Mode faible latence
Indicateur de diffusion vidéo

Rapport signal/bruit :

> 55 dB

Plage dynamique étendue (WDR)

Forensic WDR : jusqu'à 120 dB en fonction de l'emplacement

Réduction du bruit

Filtre spatial (réduction de bruit 2D)
Filtre temporel (réduction de bruit 3D)

Diffusion multi-vues

Jusqu'à 2 zones de visualisation recadrées individuellement à fréquence d'image maximale

Paramètres d'image

Saturation, contraste, luminosité, netteté, balance des blancs, seuil jour/nuit, contraste local, courbe des gammas, mode d'exposition, zones d'exposition, désembuage, correction de la distorsion en barillet, compression, rotation : 0°, 90°, 180°, 270° y compris format corridor, duplication, incrustation de texte et d'images, incrustation dynamique de texte et d'images, masque de confidentialité polygonale et mosaïque, ouverture cible, roulis du capteur

Traitement de l'image

Forensic WDR, Lightfinder 2.0, OptimizedIR

Panoramique, Inclinaison et Zoom (PTZ)

PTZ numérique, positions pré-réglées

1. Nous recommandons 3 flux vidéo uniques au maximum par caméra ou canal, pour optimiser l'expérience utilisateur et la consommation de bande passante réseau et d'espace de stockage. Un flux vidéo unique peut être diffusé à de nombreux clients vidéo sur le réseau via avec la méthode de transport multicast ou unicast via une fonction de réutilisation de flux intégrée.

Audio

Fonctionnalités audio

Spectrum Visualizer²

Dispositif d'amélioration de la transmission vocale

Suppression d'écho

Un ensemble de clips audio et de carillons est préinstallé sur le dispositif

Diffusion audio

Duplex configurable :

unidirectionnel (simplex, half-duplex)

bidirectionnel (half-duplex, full-duplex)

Entrée audio

Égaliseur graphique à 10 bandes

Microphone intégré x4

Sortie audio

Haut-parleur à cône dynamique haut débit intégré de 2,3 pouces

87 dB SPL à 1 m/40 pouces (moyenne pour 250, 500, 1 000, 2 000, 4 000 Hz)

Encodage audio

AAC-LC 8/16/48 kHz, G.711 PCM 8 kHz, G.726 ADPCM

8 kHz, Opus 8/16/48 kHz, LPCM, 48 kHz

Débit binaire configurable

Réseau

Protocoles réseau

IPv4, IPv6 USGv6, ICMPv4/ICMPv6, HTTP, HTTPS³, HTTP/2, TLS³, QoS Layer 3 DiffServ, FTP, SFTP, CIFS/SMB, SMTP, mDNS (Bonjour), UPnP[®], SNMP v1/v2c/v3 (MIB-II), DNS/DNSv6, DDNS, NTP, NTS, RTSP, RTP, SRTP/RTSPS, TCP, UDP, IGMPv1/v2/v3, RTCP, ICMP, DHCPv4/v6, ARP, SSH, LLDP, CDP, MQTT v3.1.1, Syslog sécurisé (RFC 3164/5424, UDP/TCP/TLS), Adresse lien-local (sans configuration), IEEE 802.1X (EAP-TLS), IEEE 802.1AR

Intégration système

Application Programming Interface (interface de programmation d'applications)

API ouverte pour l'intégration de logiciels, avec VAPIX[®], métadonnées et plate-forme d'applications pour caméras Axis (ACAP) ; caractéristiques disponibles sur axis.com/developer-community.

Connexion au cloud en un clic

Profil G ONVIF[®], Profil M ONVIF[®], Profil S ONVIF[®] et Profil T ONVIF[®], caractéristiques disponibles sur onvif.org

Prise en charge de la technologie SIP (Session Initiation Protocol) pour intégration aux systèmes de téléphonie Voice over IP (VoIP), poste-à-poste ou intégrés avec SIP/PBX.

Systèmes de gestion vidéo

Compatible avec AXIS Camera Station Edge, AXIS Camera Station Pro, AXIS Camera Station 5 et les logiciels de gestion vidéo des partenaires Axis disponibles sur axis.com/vms.

Commandes à l'écran

Changement de mode jour-nuit

Désembuage

Plage dynamique étendue (WDR)

Indicateur de diffusion vidéo

IR-LED

Masques de confidentialité

Clip multimédia

Sirène et luminosité

Conditions de l'événement

Un ensemble de conditions est préconfiguré pour ce dispositif

Audio : détection audio, lecture de clips audio

Appel : statut, changement de statut

Statut du dispositif : au-dessus/en dessous de la

température de fonctionnement, boîtier ouvert,

adresse IP bloquée, adresse IP supprimée, flux de

données vidéo en direct actif, perte du réseau, nouvelle

adresse IP, système prêt

Stockage edge : enregistrement en cours, interruption

du stockage, problèmes d'état du stockage détectés

E/S : entrée numérique active, sortie numérique active,

déclenchement manuel, entrée virtuelle active

MQTT : sans état

Programmés et récurrents : programme

Vidéo : dégradation du débit binaire moyen, mode jour-

nuit, sabotage

2. Fonctionnalité disponible avec ACAP

3. Ce produit comprend des logiciels développés par le projet OpenSSL pour une utilisation dans la boîte à outils OpenSSL (openssl.org), ainsi qu'un logiciel de cryptographie développé par Eric Young (ey@cryptsoft.com).

Déclenchement d'actions en cas d'événement

Un ensemble d'actions est préconfiguré pour ce dispositif

Audio : Lire le clip pendant que la règle est active

Clips audio : lecture, arrêt

Appels : répondre à un appel, terminer un appel, passer un appel

Mode jour-nuit

Ronde de contrôle

Désembuage : activer, activer tant que la règle est active

E/S : activer/désactiver l'E/S une fois, activer/désactiver l'E/S tant que la règle est active

Éclairage : utiliser les projecteurs, utiliser les projecteurs tant que la règle est active

Images : Envoi via FTP, SFTP, HTTP, HTTPS, partage de réseau et e-mail

Lumière et sirène : Exécuter un profil luminosité, exécuter un profil luminosité pendant que la règle est active, arrêter les activités

MQTT : send MQTT publish message (Envoyer le message de publication MQTT) :

Notification : HTTP, HTTPS, TCP et e-mail

Incrustation de texte

Enregistrements : carte SD et partage réseau

Messages piège SNNP : envoyer, envoyer tant que la règle est active

DEL d'état

Clips vidéo : Envoi via FTP, SFTP, HTTP, HTTPS, partage de réseau et e-mail

Mode WDR

Aides à l'installation intégrées

Zoom et mise au point à distance

Fonctions d'analyse

Applications

Inclus

AXIS Object Analytics, AXIS Video Motion Detection, alarme anti-sabotage active, détection audio, détection de la voix angoissée et de la quinte de toux

Prise en charge d'AXIS Camera Application Platform permettant l'installation d'applications tierces, voir axis.com/acap

AXIS Object Analytics

Classes d'objets : humains, véhicules (types : voitures, bus, camions, vélos, autre)

Scénarios : franchissement de ligne, objet dans la zone, temps dans la zone, comptage de passages, occupation dans la zone

Jusqu'à 10 scénarios

Autres fonctions : objets déclenchés visualisés avec trajectoires, matrices de caractères et tableaux à codes couleurs

Zones d'inclusion et d'exclusion polygone

Configuration de la perspective

Événement d'alarme de mouvement ONVIF

AXIS Scene Metadata

Classes d'objets : humains, visages, véhicules (types : voitures, bus, camions, vélos), plaques d'immatriculation

Attributs de l'objet : couleur du véhicule, couleur des vêtements (haut ou bas du corps), confiance, position

Agréments

Marquages de produit

CSA, UL/cUL, CE, KC, VCCI, RCM

Chaîne d'approvisionnement

Conforme aux exigences de la TAA

CEM

EN 55035, EN 55032 Classe A, EN 50121-4, EN 61000-3-2, EN 61000-3-3, EN 61000-6-1, EN 61000-6-2

Australie/Nouvelle-Zélande :

RCM AS/NZS CISPR 32 Classe A

Canada : ICES-3(A)/NMB-3(A)

Japon : VCCI Classe A

Corée : KC KN35, KC KN32 Classe A

États-Unis : FCC partie 15 - sous-partie B, Classe A

Protection

CAN/CSA C22.2 No. 62368-1 ed. 3, IEC/EN/UL 62368-1 ed. 3, IEC/EN 62471 exempt groupe risque, IS 13252

Environnement

IEC 60068-2-1, IEC 60068-2-2, IEC 60068-2-6, IEC 60068-2-14, IEC 60068-2-27, IEC 60068-2-78, IEC/EN 60529 IP44, IEC/EN 62262 IK08

Réseau

NIST SP500-267

Cybersécurité

ETSI EN 303 645, Label de Sécurité Informatique BSI

Cybersécurité

Sécurité locale

Logiciel : SE signé, protection contre les attaques par force brute, authentification Digest et flux de code d'autorisation OAuth 2.0 RFC6749 OpenID pour la gestion centralisée des comptes ADFS, protection par mot de passe

Matériel : Plateforme de cybersécurité Axis Edge Vault Élément sécurisé (CC EAL 6+), sécurité intégrée sur processeur (TEE), identifiant de périphérique Axis, keystore sécurisé, vidéo signée, démarrage sécurisé, système de fichiers crypté (AES-XTS-Plain64 256 bits)

Sécurité réseau

IEEE 802.1X (EAP-TLS, PEAP-MSCHAPv2)⁴, IEEE 802.1AE (MACsec PSK/EAP-TLS), IEEE 802.1AR, HTTPS/HSTS⁴, TLS v1.2/v1.3⁴, sécurité de l'heure réseau (NTS), IGC de certification X.509, pare-feu basé sur l'hôte

Documentation

Guide de protection d'AXIS OS

Politique de gestion des vulnérabilités d'Axis

Modèle de développement de sécurité Axis

Nomenclature logicielle d'AXIS OS

Pour télécharger des documents, rendez-vous sur axis.com/support/cybersecurity/resources

Pour en savoir plus sur la prise en charge de la cybersécurité Axis, rendez-vous sur axis.com/cybersecurity

Général

Boîtier

Certification IP44 et IK08

Dôme enduit en polycarbonate

Boîtier aluminium et plastique

Couleur : blanc NCS S 1002-B

Résiste aux nettoyages chimiques. En savoir plus dans le manuel d'utilisation.

Voyants DEL

Voyant LED

LED audio

Fixation

Support de fixation avec trous pour boîte de jonction (double, simple et octogonale 4") et pour fixation au mur ou au plafond

Alimentation

Alimentation par Ethernet (PoE) IEEE 802.3af/802.3at

Type 2 Classe 4

10 W standard, 25,5 W max.

Connecteurs

Réseau : câble RJ45 10BASE-T/100BASE-TX PoE

E/S : Bloc terminal à 4 broches 2,5 mm (0,098 po) pour

1 entrée numérique supervisée et 1 sortie numérique

(sortie 12 V CC, charge maximale 25 mA)

Éclairage IR

OptimizedIR avec LED IR 850 nm longue durée et basse consommation

Portée de 40 m (130 pi) ou plus en fonction de la scène

Stockage

Compatible avec les cartes microSD/microSDHC/microSDXC

Prise en charge du cryptage des cartes SD (AES-XTS-Plain64 256 bits)

Enregistrement dans un espace de stockage réseau (NAS)

Pour des recommandations sur les cartes SD et le stockage NAS, voir axis.com

Conditions de fonctionnement

Température : 0 °C à 40 °C (32 °F à 104 °F)

Humidité : Humidité relative de 10 à 85 % (sans condensation)

Conditions de stockage

Température : -40 °C à 65 °C (-40 °F à 149 °F)

Humidité : Humidité relative de 5 à 95 % (sans condensation)

Dimensions

Pour obtenir les dimensions du produit dans son ensemble, voir le plan coté dans cette fiche technique.

Poids

1 250 g (2,8 lb)

Contenu de la boîte

Caméra, guide d'installation, embouts Torx® T20, connecteur de bornes de connexion, protège-connecteur, joints de câble, clé d'authentification du propriétaire

4. Ce produit comprend des logiciels développés par le projet OpenSSL pour une utilisation dans la boîte à outils OpenSSL (openssl.org), ainsi qu'un logiciel de cryptographie développé par Eric Young (ey@cryptsoft.com).

Accessoires en option

AXIS T91E61 Wall Mount, AXIS T91B47 Pole Mount,
AXIS T94K01D Pendant Kit
AXIS T8415 Wireless Installation Tool
AXIS Surveillance Cards
Pour en savoir plus sur les accessoires, rendez-vous sur
axis.com/products/axis-q9307-lv#accessories

Outils système

AXIS Site Designer, AXIS Device Manager, sélecteur de
produits, sélecteur d'accessoires, calculateur d'objectif
Disponible sur axis.com

Langues

Anglais, Allemand, Français, Espagnol, Italien, Russe,
Chinois simplifié, Japonais, Coréen, Portugais, Polonais,
Chinois traditionnel, Néerlandais, Tchèque, Suédois,
Finnois, Turc, Thaï, Vietnamien

Garantie

Garantie de 5 ans, voir axis.com/warranty

Références

Disponible sur axis.com/products/axis-q9307-lv#part-numbers

Écoresponsabilité

Contrôle des substances

Sans PVC
RoHS conformément à la directive de l'UE RoHS 2011/
65/EU/ et EN 63000:2018
REACH conformément à la directive (CE) n° 1907/2006.
Pour l'UUID SCIP, voir echa.europa.eu.

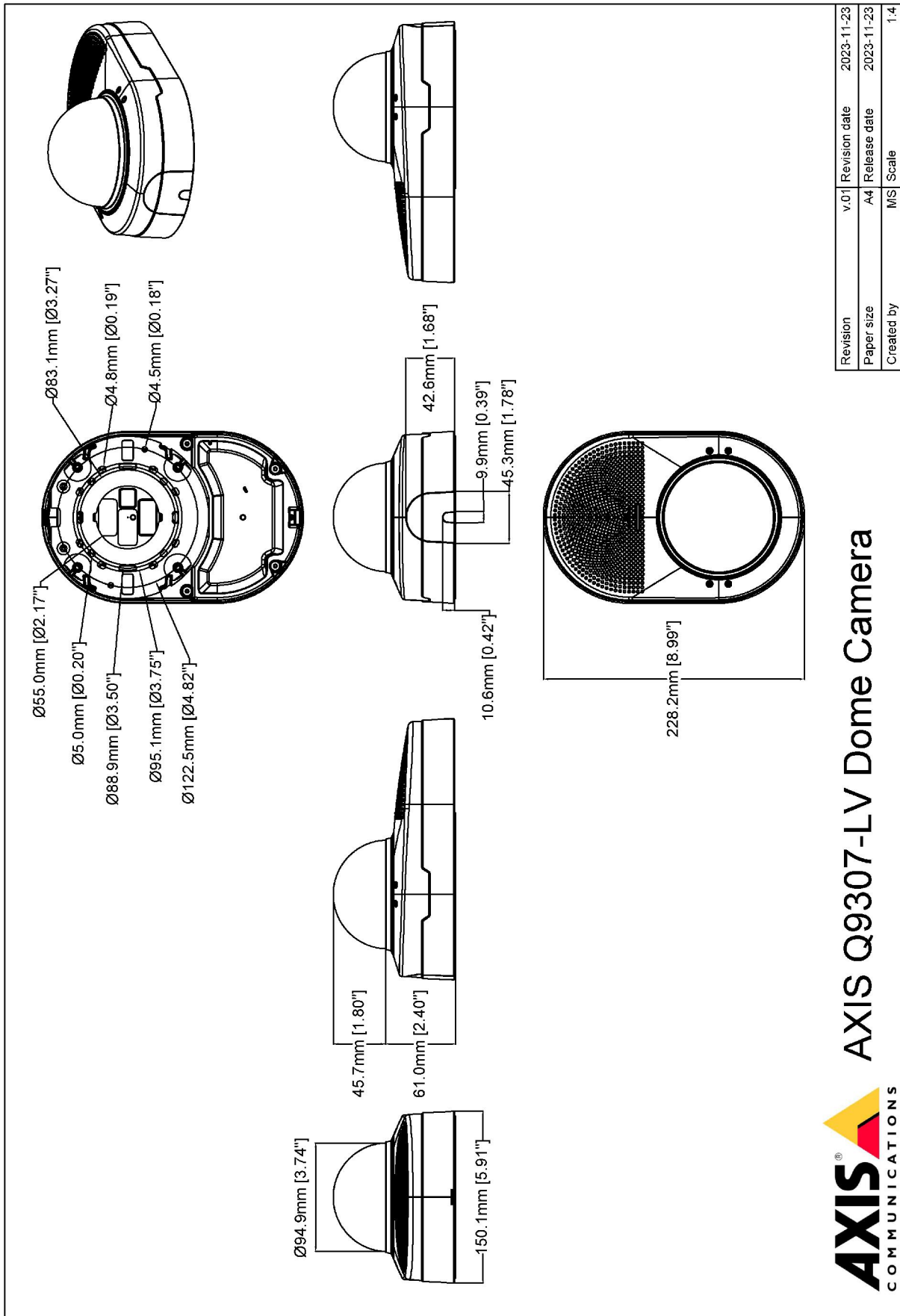
Matériaux

Contenu en plastique à base de carbone renouvelable :
31 %
Vérification conformément aux lignes directrices de
l'OCDE concernant le devoir de diligence pour les
chaînes d'approvisionnement en minerais provenant de
zones de conflit
Pour en savoir plus sur le développement durable chez
Axis, rendez-vous sur [axis.com/about-axis/
sustainability](https://axis.com/about-axis/sustainability)

Responsabilité environnementale

axis.com/environmental-responsibility
Axis Communications est signataire du Pacte mondial
des Nations unies ; pour en savoir plus, accédez à
unglobalcompact.org

Plan coté



Revision	v.01	Revision date	2023-11-23
Paper size	A4	Release date	2023-11-23
Created by	MS	Scale	1:4

AXIS COMMUNICATIONS **AXIS Q9307-LV Dome Camera**

Fonctionnalités en surbrillance

AXIS Live Privacy Shield

Surveillez à distance les activités à l'intérieur et à l'extérieur tout en préservant la confidentialité en temps réel.

Avec le masquage dynamique basé sur l'IA, vous pouvez choisir ce que vous souhaitez masquer ou flouter tout en respectant les règles et réglementations protégeant la confidentialité et les données personnelles. L'application permet de masquer des objets en mouvement et immobiles tels que des humains, des plaques d'immatriculation ou des arrière-plans. L'application fonctionne en temps réel et sur des flux vidéo en direct et enregistrés.

AXIS Object Analytics

AXIS Object Analytics est une analyse vidéo préinstallée et polyvalente qui détecte et classe les personnes, les véhicules et les types de véhicules. Grâce aux algorithmes d'IA et aux conditions de comportement, elle analyse la scène et son comportement spatial en lui-même, le tout sur mesure pour répondre à vos besoins spécifiques. Évolutive et edge-based, elle requiert un effort de configuration minimal et prend en charge différents scénarios s'exécutant simultanément.

Boîtier résistant aux produits chimiques

Dans certains environnements où les exigences d'hygiène sont rigoureuses, un nettoyage de l'extérieur de la caméra de surveillance peut être nécessaire quotidiennement, voire plusieurs fois par jour. La procédure de nettoyage recommandée implique des essuyages chimiques à l'aide d'un chiffon doux avec des solutions chimiques spécifiques telles que des nettoyeurs ou des désinfectants. La résistance chimique du boîtier a été vérifiée par deux types d'essais internes : des essais de résistance à la fissuration sous contrainte extérieure et des simulations de nettoyage.

Détection des quintes de toux et des voix stressées

La détection des quintes de toux et des voix stressées sont deux applications d'analyse audio qui détectent les incidents en écoutant l'environnement 24 heures sur 24, 7 jours sur 7. L'analyse audio consiste en deux algorithmes de détection distincts, et vous pouvez choisir d'utiliser l'un d'entre eux ou les deux. Le détecteur de toux détecte les toux isolées ou les quintes de toux. Le détecteur de voix stressée identifie les modèles sonores associés à la contrainte, à la colère ou à la peur.

Suppression d'écho

Les dispositifs avec annulation d'écho peuvent reconnaître les sons produits par le haut-parleur intégré comme échos et les supprimer.

Voyants DEL

Les indicateurs LED sont utilisés pour signaler différentes fonctionnalités à l'environnement proche. Les LED contribuent à améliorer la sûreté, la sécurité et l'efficacité opérationnelle tout en protégeant la confidentialité. Un indicateur LED peut par exemple contribuer à protéger la confidentialité en vous indiquant quand la caméra enregistre ou quand l'audio est utilisé. Les LED peuvent être utilisées séparément ou ensemble et peuvent être éteintes pour une surveillance plus discrète.

Pour en savoir plus, voir [axis.com/glossary](https://www.axis.com/glossary)