



Sicherheitskontrollen und
Systemverwaltung

Anleitung

3.7

Mehr Informationen dank Metadaten von Axis Geräten

AXIS Optimizer for Milestone XProtect®

AXIS[®]
COMMUNICATIONS

Schritt für Schritt:

Mehr Informationen dank Metadaten von Axis Geräten

Das Data Insights Dashboard von AXIS Optimizer bietet VMS-Benutzern einen umfassenden Überblick über die von den angeschlossenen Axis Geräten erzeugten Daten. Das Dashboard wandelt die Metadaten der Geräte in verwertbare Informationen um, die in Form von Diagrammen mit Statistiken, Trends und Anomalien angezeigt werden. Für Personen mit Administrator- und Bedieneraufgaben stehen jeweils eigene Smart Client Dashboards zur Verfügung. Bediener erhalten aggregierte Daten, die aus verschiedenen Datenquellen* stammen und in detaillierten Diagrammen dargestellt werden. Administratoren sehen den Online-/Offline-Status aller Geräte im System und haben alle aktiven Systemalarme und -ereignisse im Blick.

Anforderungen

- Installation der gewünschten Version von Milestone XProtect 2022 R2 oder höher:
Milestone XProtect Express+
Milestone XProtect Professional+
Milestone XProtect Expert
Milestone XProtect Corporate
Milestone XProtect Essential+
- Installation der neuesten Version von AXIS Optimizer auf dem Management Client
- Axis Geräte mit AXIS OS 10.6 und einer MLPU oder DLPU können Metadaten zur Objektklassifizierung generieren. Weitere Informationen zu den unterstützten Objektklassen und -attributen finden Sie im Datenblatt des jeweiligen Geräts.
- Axis Gerät mit aktivierter Szenenanalyse
- Synchronisierung der Kamerauhrzeit über NTP

* Zu den Datenquellen gehören AXIS OS, unterstützte Analysefunktionen und systemeigene VMS-Alarme.

Erste Schritte mit dem Data Insights Dashboard von AXIS Optimizer

Dashboard für eine bestimmte Kameraansicht öffnen:

1. Rufen Sie den Smart Client auf und öffnen Sie eine neue Ansicht.
2. Wählen Sie **Show insights**. Das Dashboard AXIS Optimizer Data Insights wird geöffnet.

Die Daten können nach einem bestimmten Zeitraum oder einer bestimmten Kameraansicht gefiltert werden. Außerdem können Sie zwischen der Operator- und der Administratoransicht wechseln. Während das Data Insights Dashboard für alle Bediener zugänglich ist, kann das Administrator Dashboard nur von Benutzern mit Administratorrechten aufgerufen werden.

Dashboard konfigurieren

1. Überprüfen Sie, ob die Kamera AXIS Object Analytics unterstützt. Siehe Analysefunktionen im [Axis Produktauswahl-Tool](#).
2. Überprüfen Sie, ob Datum und Uhrzeit der Kamera richtig eingestellt sind.
3. Stellen Sie sicher, dass die Metadaten der Kamera im Management Client aktiviert sind.
4. Szenenanalyse aktivieren:
 - a. Rufen Sie **Devices > Metadata** auf und wählen Sie Ihr Gerät aus.
 - Wählen Sie **Record** aus und kontrollieren Sie, dass **Recording** aktiviert ist.
 - Wählen Sie **Settings** aus und kontrollieren Sie, dass **Analytics data** aktiviert ist.
 - b. Aktivieren Sie **Consolidated metadata**, um die Ladezeit zu verkürzen (falls diese Option verfügbar ist). Weitere Informationen: [Metadata and search](#)

Berechtigungen für bestimmte Sicherheitsgruppen einstellen

1. Wählen Sie **Site Navigation > Security > Roles** aus.
2. Wählen Sie eine Rolle aus.
3. Wählen Sie **Cameras** aus. Wählen Sie **Read** aus.
4. Wählen Sie **Metadata** aus. Wählen Sie **Read, Live** und **Playback** aus.

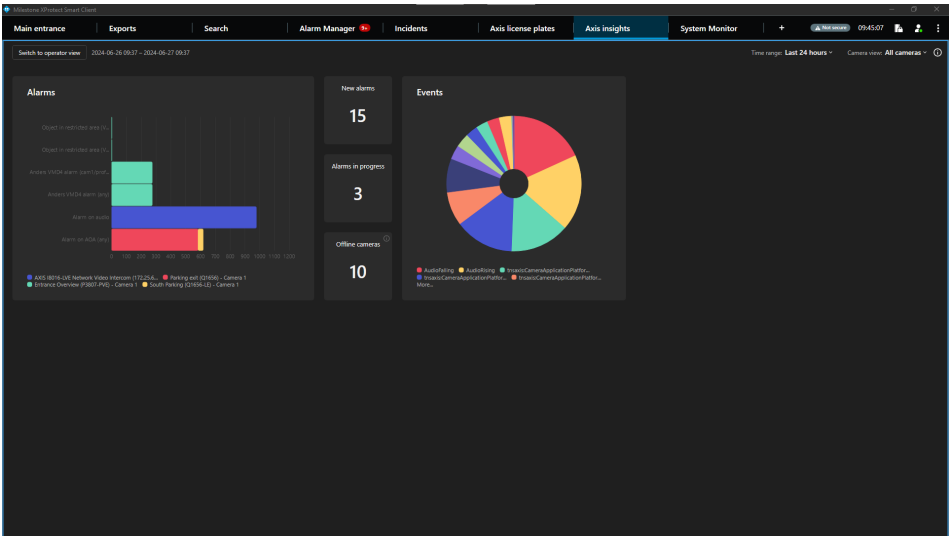
Fahrzeugkennzeichen-Metadaten hinzufügen

Hinweis: Informationen zum Hinzufügen von Fahrzeugkennzeichen-Metadaten aus unterstützten Analysefunktionen finden Sie unter [Axis Fahrzeugkennzeichen konfigurieren](#).

Nützliche Erkenntnisse für Administratoren und Bediener

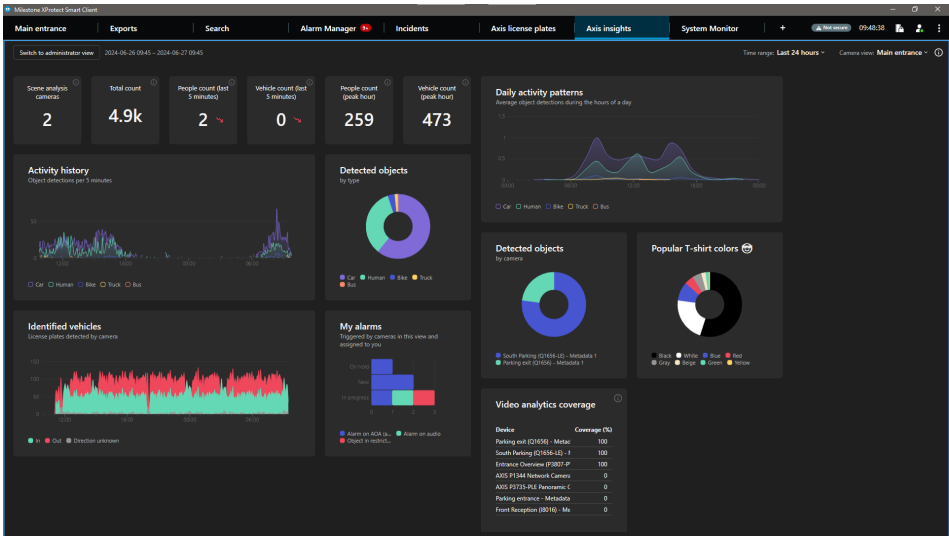
Erkenntnisse für Administratoren

Systemadministratoren haben den Online-/Offline-Status der Geräte im System sowie alle aktiven Systemalarme und -ereignisse im Blick. Dadurch können Sie die Situation besser einschätzen und sicherstellen, dass alles reibungslos funktioniert. Beispielsweise werden Sie benachrichtigt, wenn Kameras im System überprüft werden müssen.



Erkenntnisse für Bediener

Das Bedienpersonal erhält optisch aufbereitete und aggregierte Daten aus bereits vorhandenen Geräteansichten. Diese Daten werden in Form von Diagrammen dargestellt, die Alarme, Statistiken, Trends und Anomalien zeigen. Dies ermöglicht es den Bedienern, die Daten einfach zu analysieren und daraus Rückschlüsse auf eventuell erforderliche Maßnahmen zu ziehen, z. B. auf Ereignisse in Echtzeit zu reagieren oder Betriebsabläufe anhand von Statistiken zu optimieren.



Unterstützung für den Einstieg

- AXIS Optimizer Anleitungsvideos ansehen
- Online-Benutzerhandbuch einsehen
- Weitere Anleitungen herunterladen
- AXIS Optimizer Anleitung lesen

Die schrittweisen Arbeitsabläufe für bestimmte zu erledigende Aufgaben können sich im Laufe der Zeit ändern. Die neuesten Informationen finden Sie im [Online-Benutzerhandbuch](#).

Von Daten zu wertvollen Erkenntnissen

Die Datenmenge, die von einer einzigen Kamera an einem bestimmten Standort über einen Tag, eine Woche oder noch länger aufgezeichnet wird, ist enorm. Die Bediener benötigen viel Zeit, um die Daten der verschiedenen Geräte zu analysieren. Um beispielsweise herauszufinden, wie viele Personen und Fahrzeuge sich zu Stoßzeiten in einem bestimmten Bereich aufgehalten haben, müssen sie auf die Daten jedes einzelnen Geräts zugreifen. Im Falle eines Geräteproblems kostet es Administratoren viel Zeit und Mühe, das betroffene Gerät ausfindig zu machen.

Wie AXIS Optimizer dieses Problem löst

Das Data Insights Dashboard von AXIS Optimizer verbessert das Situationsbewusstsein von Bedienern und Administratoren. Das Dashboard bietet Bedienern eine übersichtliche Darstellung aggregierter Daten aus vorhandenen Kameraansichten. So können sie die Daten einfach analysieren und daraus Rückschlüsse auf eventuell notwendige Maßnahmen ziehen – zum Beispiel in Echtzeit auf Ereignisse zu reagieren oder anhand von Statistiken Betriebsabläufe zu optimieren. Administratoren haben den Status der Geräte im System im Blick und können so leicht sicherstellen, dass alles reibungslos funktioniert. Durch den einfachen Zugriff auf nützliche Informationen sparen Betreiber und Administratoren viel Zeit und Aufwand.

Über AXIS Optimizer for Milestone XProtect

AXIS Optimizer ist eine Integrationssoftware, die die Leistung von Axis Geräten in Milestone XProtect optimiert. Sie stellt sicher, dass alle Benutzer Zeit und Mühe sparen und das Beste aus ihren Axis und Milestone-Systemen herausholen. Die Software wird regelmäßig mit neuen Angeboten von Axis aktualisiert und steht als einmaliges Installationsprogramm kostenlos auf axis.com zur Verfügung.

Über Axis Communications

Axis ermöglicht eine smartere und sichere Welt durch die Entwicklung von Lösungen zur Verbesserung von Sicherheit und Geschäftsperformance. Als Technologieführer im Bereich Netzwerk-Video bietet Axis Produkte für die Videosicherheit und Zutrittskontrolle, Intercoms, Audiosysteme und intelligente Analyseanwendungen. Die branchenweit anerkannten Schulungen der Axis Communications Academy vermitteln fundiertes Expertenwissen zu den neuesten Technologien.

Das 1984 gegründete schwedische Unternehmen beschäftigt etwa 4.000 engagierte MitarbeiterInnen in über 50 Ländern und bietet mit Technologie- und Systemintegrationspartnern auf der ganzen Welt kundenspezifische Lösungen an. Der Hauptsitz ist in Lund, Schweden.