



보안 제어 및
시스템 관리

사용 방법 가이드

3.7

Axis 장치에서 생성된 메타데이터를 통해 인사이트를 얻으십시오.

AXIS Optimizer for Milestone XProtect®

AXIS[®]
COMMUNICATIONS

단계별:

Axis 장치에서 생성된 메타데이터를 통해 인사이트를 얻으십시오

AXIS Optimizer Data Insights 대시보드는 VMS 사용자가 연결된 Axis 장치에서 생성된 데이터를 효율적으로 파악할 수 있는 방법을 제공합니다. 이 대시보드는 장치 메타데이터를 통계, 추이, 이상 징후를 보여주는 그래프 형태로 사이트에 대한 실행 가능한 인사이트로 변환합니다. 관리자 역할과 운영자 역할 모두를 위한 개별 Smart Client 대시보드가 제공됩니다. 운영자는 다양한 데이터 소스에서* 집계하여 세부적 그래프 형태로 시각화한 데이터로부터 실행 가능한 정보를 얻습니다. 관리자는 시스템 전반의 장치의 온라인/오프라인 상태와 활성 시스템 알람 및 이벤트를 확인할 수 있습니다.

요구 사항

- Milestone XProtect 2022 R2 이상 중 원하는 항목을 설치:
 - Milestone XProtect Express+
 - Milestone XProtect Professional+
 - Milestone XProtect Expert
 - Milestone XProtect Corporate
 - Milestone XProtect Essential+
- Management Client에 최신 버전의 AXIS Optimizer 설치
- AXIS OS 10.6을 실행하고 MLPU 또는 DLPU가 탑재된 Axis 장치는 객체 분류 메타데이터를 생성할 수 있습니다. 지원되는 객체 클래스 및 속성에 대한 자세한 내용은 장치 데이터 시트를 참조하십시오.
- 장면 분석이 활성화된 Axis 장치
- 카메라 시간은 NTP와 동기화되어야 합니다.

*데이터 소스에는 AXIS OS, 지원되는 분석 애플리케이션, 기본 VMS 알람이 포함됩니다.

AXIS Optimizer Data Insights 대시보드 시작하기

특정 카메라 보기의 대시보드를 여는 방법:

1. Smart Client로 이동하여 새로운 보기를 엽니다.
2. Show insights를 클릭합니다.
AXIS Optimizer Data Insights 대시보드가 열립니다.

특정 시간 범위나 카메라 보기를 선택하여 데이터를 필터링할 수 있습니다. 운영자 보기에서 관리자 보기로 전환할 수도 있습니다. 데이터 대시보드는 모든 운영자가 사용할 수 있지만 관리자 대시보드는 관리자 권한이 있는 사용자만 사용할 수 있습니다.

대시보드 구성

1. 카메라가 Axis Object Analytics를 지원하는지 확인합니다.
[Axis 제품 선택기](#)에서 분석 애플리케이션을 확인합니다.
2. 카메라의 날짜와 시간이 올바르게 설정되었는지 확인합니다.
3. Management Client에서 카메라의 메타데이터가 활성화되어 있는지 확인합니다.
4. 장면 분석을 활성화하는 방법:
 - a. **Devices > Metadata**로 이동하여 장치를 선택합니다.
 - **Record**를 클릭하고 **Recording**이 활성화되어 있는지 확인합니다.
 - **Settings**를 클릭하고 **Analytics data**가 활성화되어 있는지 확인합니다.
 - b. 가능한 경우, **Consolidated metadata**를 활성화하여 로딩 시간을 단축합니다.

참조: [메타데이터와 검색](#)

보안 그룹에 대한 권한 설정

1. **Site Navigation > Security > Roles**로 이동합니다.
2. 역할을 선택합니다.
3. **Cameras**로 이동합니다. **Read**를 선택합니다.
4. **Metadata**로 이동합니다. **Read, Live, Playback**를 선택합니다.

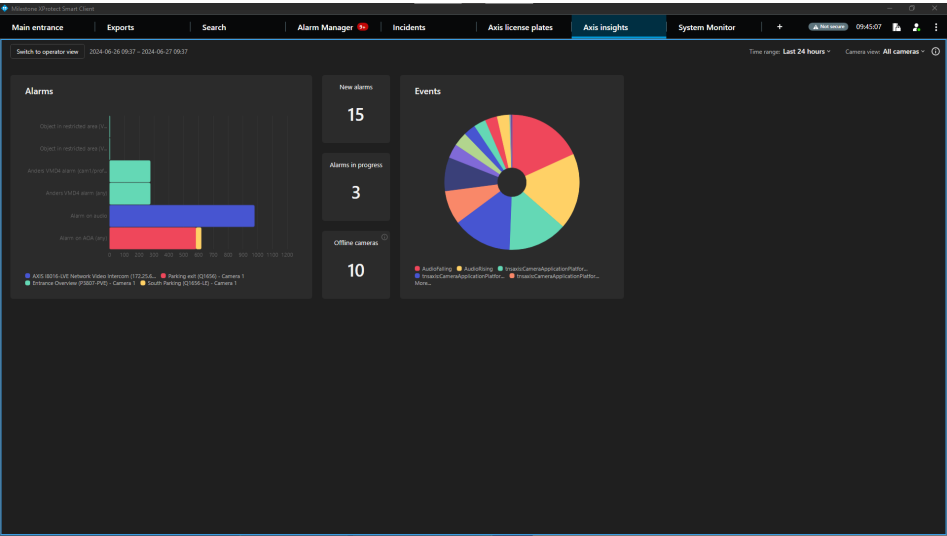
번호판 메타데이터 추가

참고: 지원되는 분석에서 차량 번호판 메타데이터를 추가하려면, [Axis 번호판 구성](#)을 참조하십시오.

관리자와 운영자를 위한 귀중한 인사이트

관리자 인사이트

시스템 관리자 역할은 모든 활성 시스템 알람 및 이벤트뿐만 아니라 장치 온라인/오프라인 상태에 대한 시스템 전반의 개요를 볼 수 있습니다. 이를 통해 상황 인식을 개선하여 모든 것이 정상적으로 작동하는지 확인할 수 있습니다. 예를 들어, 시스템 내 카메라에 주의가 필요한 경우 알림을 받게 됩니다.



운영자 인사이트

운영자 역할은 기존 장치 보기에서 집계된 시각화된 데이터를 얻습니다. 이 데이터는 알람, 통계, 추이, 이상 징후를 보여주는 그래프로 표시됩니다. 이를 통해 운영자는 데이터를 쉽게 분석하고, 더 깊은 인사이트를 얻고, 실시간 이벤트에 대응하거나 통계를 활용해 운영을 최적화하는 등의 필요한 조치를 취할 수 있습니다.



시작하기를 위한 지원

- AXIS Optimizer 사용 방법 동영상 보기
- 온라인 사용자 설명서 참조
- 추가 사용 방법 가이드 다운로드
- AXIS Optimizer 시작하기 가이드 읽기

수행할 특정 작업에 대한 단계별 워크플로는 시간이 지남에 따라 변경될 수 있습니다. 최신 설명서는 [온라인 사용자 설명서](#)를 참조하십시오.

데이터에 대한 중요한 인사이트 얻기

한 장소에 설치된 카메라 한 대에서 하루, 일주일 또는 그 이상에 걸쳐 전송되는 데이터의 양은 방대합니다. 운영자는 여러 장치의 데이터를 분석하는 데 많은 시간을 할애해야 합니다. 예를 들어, 피크 시간대에 특정 영역에 들어온 사람과 차량의 총 수를 알고 싶다면, 모든 개별 장치의 데이터를 확인해야 합니다. 관리자의 경우, 장치에 문제가 발생하면, 어떤 장치에 문제가 있는지 파악하는 데 많은 시간과 노력을 들여야 합니다.

AXIS Optimizer가 이 문제를 해결하는 방법

AXIS Optimizer Data Insights 대시보드는 운영자와 관리자 모두에게 향상된 상황 인식을 제공합니다. 운영자 역할의 경우, 대시보드는 기존 카메라 보기에서 집계된 시각화된 데이터를 제공합니다. 이를 통해 데이터를 분석하고 장면을 더 깊이 이해할 수 있으므로 실시간 이벤트에 대응하거나 통계를 사용하여 운영을 최적화하는 등의 필요한 조치를 적시에 취할 수 있습니다. 관리자의 경우, 시스템 전반의 장치 상태 개요를 통해 모든 것이 정상적으로 작동하는지 쉽게 확인할 수 있습니다. 중요한 인사이트에 쉽게 접근할 수 있으므로 운영자와 관리자 모두 상당한 시간과 노력을 절약할 수 있습니다.

AXIS Optimizer for Milestone XProtect 정보

AXIS Optimizer는 Milestone XProtect에서 Axis 장치의 성능을 최적화하는 통합 제품군입니다. 모든 사용자가 상당한 시간과 노력을 절약하는 동시에 Axis 및 Milestone 시스템을 최대한 활용할 수 있도록 합니다. 새로운 Axis 제품을 포함하도록 지속적으로 업데이트되며, axis.com에서 일회성 설치 프로그램으로 무료로 제공됩니다.

Axis Communications에 대하여

Axis는 보안 및 비즈니스 성과 향상을 위한 솔루션을 개발하여 더 스마트하고 더 안전한 세상을 만들 수 있도록 지원합니다. 네트워크 기술 회사이자 업계 선도 기업인 Axis는 영상 감시, 접근 제어, 인터콤 및 오디오 시스템을 위한 솔루션을 제공합니다. 이러한 솔루션은 지능형 분석 애플리케이션으로 보완되고 고품질 교육을 통해 지원됩니다.

50개 이상의 국가에서 약 4,000명의 Axis 임직원이 전 세계의 기술 및 시스템 통합 파트너와 협력하여 고객에게 최적의 솔루션을 제공하고 있습니다. Axis는 1984년에 설립되었으며 본사는 스웨덴 룬드에 있습니다.