



Kontrola bezpieczeństwa
i zarządzanie systemem

Poradnik

3.7

Pozyskiwanie wiedzy z metadanych generowanych przez urządzenia Axis

AXIS Optimizer for Milestone XProtect®

AXIS[®]
COMMUNICATIONS

Krok po kroku:

Pozyskiwanie wiedzy z metadanych generowanych przez urządzenia Axis

Pulpit AXIS Optimizer Data Insights umożliwia użytkownikom oprogramowania do zarządzania materiałem wizyjnym (VMS) sprawne uzyskiwanie przeglądu danych pochodzących z połączonych urządzeń Axis. Przekształca on metadane z urządzeń w praktyczną wiedzę na temat obiektu w postaci wykresów przedstawiających statystyki, trendy i anomalie. Dostępne są odrębne pulpity Smart Client dla administratorów i operatorów. Operatorzy mają dostęp do praktycznych informacji dzięki danym zbiorczym pochodzącym z różnych źródeł i przedstawionym w formie wizualnej na szczegółowych wykresach*. Administratorzy mają dostęp do stanu online/offline urządzeń w całym systemie, a także do aktywnych alarmów i zdarzeń systemowych.

Wymagania

- Zainstaluj wybrane rozwiązanie Milestone XProtect w wersji 2022 R2 lub nowszej:
 - Milestone XProtect Express+
 - Milestone XProtect Professional+
 - Milestone XProtect Expert
 - Milestone XProtect Corporate
 - Milestone XProtect Essential+
- Zainstaluj najnowszą wersję pakietu AXIS Optimizer w środowisku aplikacji Management Client
- Urządzenia Axis z systemem AXIS OS 10.6 wyposażone w procesor MLPU lub DLPU mogą generować metadane klasyfikacji obiektów. Szczegółowe informacje na temat klas i atrybutów obsługiwanych przez dane urządzenie można znaleźć w jego dokumentacji.
- Urządzenie Axis z włączoną funkcją analizy sceny
- Czas kamery musi być zsynchronizowany z usługą NTP

*Źródła danych obejmują system AXIS OS, obsługiwane aplikacje analityczne i natywne alarmy oprogramowania do zarządzania materiałem wizyjnym.

Rozpoczynanie pracy z pulpitem AXIS Optimizer Data Insights

Aby otworzyć pulpit określonego widoku kamery:

1. Przejdź do aplikacji Smart Client i otwórz nowy widok
2. Kliknij Show insights

Otworzy się pulpit AXIS Optimizer Data Insights

Dane można filtrować przez wybranie określonego zakresu dat lub widoku kamery. Można także przełączyć się z widoku operatora na widok administratora. Pulpity danych są dostępne dla wszystkich operatorów, natomiast pulpit administratora jest dostępny wyłącznie dla użytkowników z prawami administratora.

Konfigurowanie pulpitu

1. Sprawdź, czy kamera obsługuje aplikację Axis Object Analytics. Zobacz funkcje analityczne w narzędziu [Selektor produktów Axis](#)
2. Sprawdź, czy data i godzina w kamerze są ustawione prawidłowo.
3. Upewnij się, że w aplikacji Management Client dla kamery są włączone metadane.
4. Aby włączyć funkcję analizy sceny:
 - a. Kliknij kolejno **Devices** > **Metadata** i wybierz urządzenie.
 - Kliknij **Record** i upewnij się, że pozycja **Recording** jest włączona.
 - Kliknij **Settings** i upewnij się, że pozycja **Analytics data** jest włączona.
 - b. Włącz opcję **Consolidated metadata**, jeśli jest dostępna, aby przyspieszyć ładowanie. Zobacz [Metadata and search](#).

Ustawianie uprawnień dotyczących grup zabezpieczeń

1. Kliknij kolejno **Site Navigation** > **Security** > **Roles**.
2. Wybierz rolę.
3. Przejdź do sekcji **Cameras**. Wybierz **Read**.
4. Przejdź do sekcji **Metadata**. Wybierz **Read**, **Live** i **Playback**.

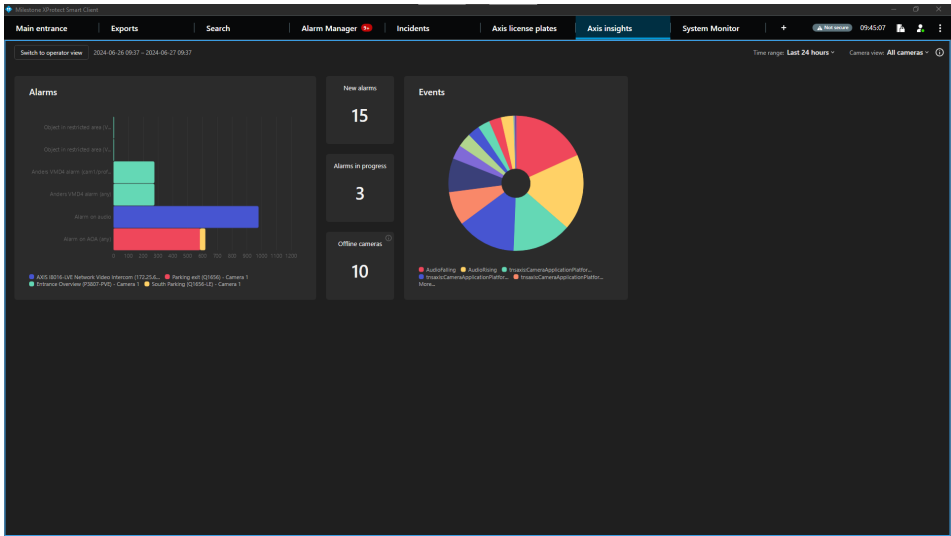
Dodawanie metadanych tablic rejestracyjnych

Uwaga: Aby dodać metadane tablic rejestracyjnych z obsługiwanych narzędzi analitycznych, zobacz [Konfigurowanie aplikacji Axis do tablic rejestracyjnych](#)

Wartościowa wiedza dla administratorów i operatorów

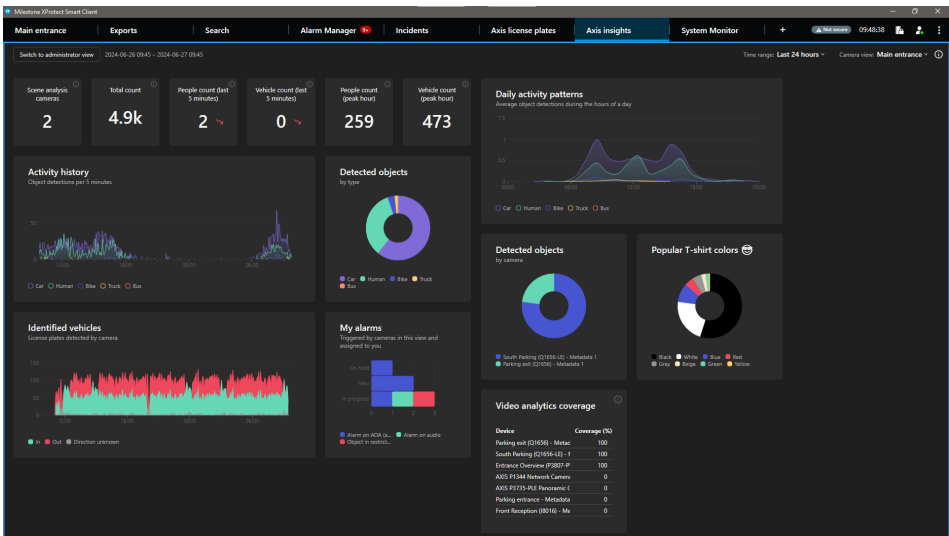
Wiedza dla administratorów

Użytkownicy z uprawnieniami administratora systemu uzyskują kompleksowy wgląd w stan online/offline urządzeń wchodzących w skład systemu, a także we wszystkie aktywne alarmy i zdarzenia systemowe. Polepsza to ich świadomość sytuacyjną oraz daje pewność, że wszystkie elementy są sprawne i działają. Jeśli na przykład określona kamera w systemie wymaga uwagi, administrator otrzymuje stosowne powiadomienie.



Wiedza dla operatorów

Użytkownicy z uprawnieniami operatora otrzymują zbiorcze dane wizualne pochodzące z istniejących widoków urządzeń. Dane te są przedstawione w postaci wykresów pokazujących alarmy, statystyki, trendy i anomalie. Dzięki temu operatorzy mogą łatwo analizować dane, uzyskiwać pogłębioną wiedzę i podejmować niezbędne działania, na przykład reagować na zdarzenia w czasie rzeczywistym czy używać statystyk do optymalizowania działalności operacyjnej.



Pomoc na początek

Obejrzyj filmy instruktażowe dotyczące pakietu AXIS Optimizer

Zapoznaj się z instrukcją obsługi online

Pobierz więcej poradników

Przeczytaj poradnik z opisem pierwszych kroków z pakietem AXIS Optimizer

Szczegółowe procedury wykonywania określonych zadań mogą z czasem ulec zmianie. Najnowsze opisy można znaleźć w [instrukcji obsługi online](#).

Pozyskiwanie wartościowej wiedzy o danych

Jedna kamera zamontowana w jednym miejscu przesyła w ciągu dnia, tygodnia lub jeszcze dłuższego czasu ogromne ilości danych. Operatorzy muszą poświęcać wiele czasu na analizę danych z różnych urządzeń. Gdyby na przykład operator chciał poznać łączną liczbę osób i pojazdów, które weszły lub wjechały na określony obszar w czasie największego natężenia ruchu, musiałyby uzyskać dostęp do danych z każdego urządzenia. Jeśli chodzi o administratorów, to w przypadku wystąpienia problemu z urządzeniem muszą oni poświęcić czas i energię na zidentyfikowanie właściwego urządzenia.

Jak AXIS Optimizer rozwiązuje ten problem

Pulpit AXIS Optimizer Data Insights zapewnia zarówno operatorom, jak i administratorom lepszą świadomość sytuacyjną. Operatorom oferuje on zbiorcze dane wizualne pochodzące z istniejących widoków kamer. Pomaga to w analizie danych i dogłębnym zrozumieniu obserwowanej sceny, co przekłada się na terminowe podejmowanie działań, takich jak reagowanie na zdarzenia w czasie rzeczywistym czy używanie statystyk do optymalizowania działalności operacyjnej. W przypadku administratorów kompleksowy przegląd stanu urządzeń wchodzących w skład systemu pomaga w dbaniu o ich prawidłowe funkcjonowanie. Dysponując łatwym dostępem do wartościowej wiedzy, zarówno operatorzy, jak i administratorzy mogą zaoszczędzić sporo czasu i energii.

O pakiecie AXIS Optimizer for Milestone XProtect

AXIS Optimizer to pakiet integracji, który optymalizuje działanie urządzeń Axis w systemie Milestone XProtect. Zapewnia on wszystkim użytkownikom znaczne oszczędności czasu i zmniejsza nakład wymaganej pracy, a jednocześnie pozwala maksymalnie wykorzystać możliwości urządzeń Axis i systemu Milestone. Jest stale aktualizowany w celu uwzględnienia nowych produktów z oferty Axis i udostępniany bezpłatnie w formie jednorazowego instalatora na stronach axis.com.

O firmie Axis Communications

Axis wspiera rozwój inteligentnego oraz bezpiecznego świata przez tworzenie rozwiązań umożliwiających poprawę bezpieczeństwa i efektywności biznesowej. Jako firma zajmująca się technologiami sieciowymi oraz lider branży, Axis oferuje rozwiązania z zakresu dozoru wizyjnego, kontroli dostępu, systemów domofonowych i systemów audio. Ich rozszerzeniem i uzupełnieniem są inteligentne aplikacje analityczne oraz wysokiej jakości szkolenia.

Axis zatrudnia około 4000 pracowników w ponad 50 krajach oraz współpracuje z partnerami z obszaru technologii i integracji systemów na całym świecie w celu dostarczania swoich rozwiązań klientom. Firma została założona w 1984 roku i ma swoją siedzibę w Lund w Szwecji.