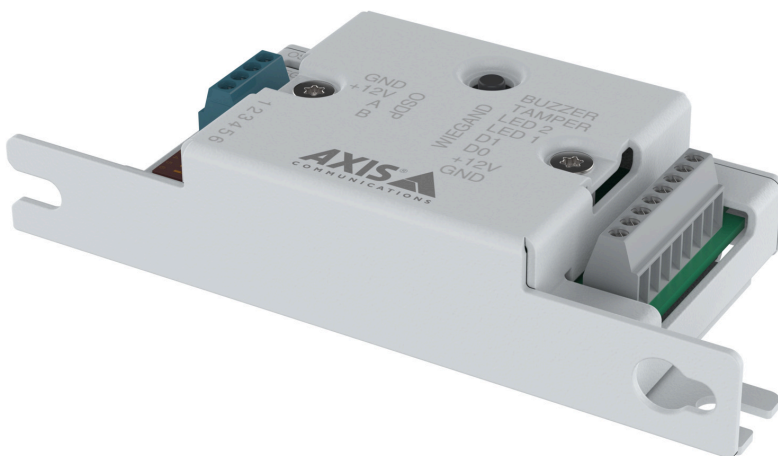


AXIS TA1101-B Wiegand to OSDP Converter

Sichere und effiziente Kommunikation

Der AXIS TA1101-B Wiegand to OSDP Converter ist ein vielseitiges Zubehörteil, das zur Überbrückung der Lücke zwischen Wiegand Kartenlesern und Axis Tür-Controllern entwickelt wurde, speziell für die Netzwerk-Tür-Controller AXIS A1710-B und A1810-B, die nur einen OSDP-Kartenleser-Port enthalten. Dieses kompakte Gerät sorgt für eine nahtlose Integration, indem es Wiegand-Signale in OSDP umwandelt und so eine moderne, sichere und effiziente Kommunikation zwischen dem Kartenleser und dem Tür-Controller ermöglicht.

- > **Ermöglicht Verbindung von Wiegand Kartenleser und Controller über OSDP**
- > **OSDP-Verifizierung gewährleistet Interoperabilität**
- > **Kompaktes Design passt in Einfachdose**
- > **Gehäuse als optionales Zubehör für die Wandmontage**



AXIS TA1101-B Wiegand to OSDP Converter

Stromversorgung

Eingang

12 V DC, normal 3 W, max. 6,2 W

Ausgang

Stromausgang Leser: 12 V DC, 440 mA

E/A-Schnittstelle

Digitaler I/O

2x digitaler Eingang für Wiegand D0, D1, 0 bis 30 V DC

3x digitaler Ausgang für Wiegand LED1, LED2 und Summer, Open-Drain, 0 bis 30 V DC, max. 100 mA

1x Eingang für Wiegand Melder zur

Manipulationserkennung, 0 bis 30 V DC, überwachbar (4 Zustände)

Überwachte Eingänge: Leitungsendwiderstand, serielle Verbindung 1 K

RS485

1x Port, Halbduplex, OSDP

Kabelanforderungen

Kabelquerschnitte für Steckverbinder: AWG 26–16

Kartenleserdaten (RS-485): 1 geschirmtes Twisted-Pair-Kabel, Impedanz von 120 Ohm, AWG 24–16, ausgelegt für bis zu 1000 m (3281 ft)

Leserdaten (Wiegand): AWG 22–16, ausgelegt für bis zu 150 m (500 ft)

Kartenleser versorgt von AXIS TA1101-B (Wiegand): AWG 22–16, ausgelegt für bis zu 150 m (500 ft)¹

Ein-/Ausgänge: AWG 24–16, ausgelegt für bis zu 200 m (656 ft)

Externe Gleichstromversorgung: AWG 22–16, ausgelegt für bis zu 3 m (10 ft)

Gleichstromversorgung vom Controller zum AXIS TA1101-B: 1 geschirmtes Twisted-Pair-Kabel, AWG 22–16, ausgelegt für bis zu 150 m (500 ft)

Bei Stromversorgung über den Controller: AWG 22–16, max. 150 m (500 ft) zwischen Controller und Wiegand Kartenleser

Systemintegration

Sabotageerkennung

Erkennung des unbefugten Öffnens des Gehäuses bei Kombination mit AXIS TA1201

Zulassungen

Produktkennzeichnungen

CE, FCC, ICES, KC, RCM, UL/cUL, VCCI, WEEE

Lieferkette

Entspricht TAA

EMV

CISPR 32 Klasse B, EN 55035, EN 55032 Klasse B, EN 50130-4, EN 61000-6-1, EN 61000-6-2

Japan: VCCI Klasse B

Korea: KS C 9835, KS C 9832 Klasse B

USA: FCC Abschnitt 15 Teil B Klasse B

Umgebung

IEC 60068-2-1, IEC 60068-2-2, IEC 60068-2-6, IEC 60068-2-14, IEC 60068-2-27, IEC 60068-2-78

Sicherheit

CAN/CSA C22.2 Nr. 62368-1 Ausg. 3,

IEC/EN/UL 62368-1 Ausg. 3,

RCM AS/NZS 62368.1:2022, IEC/EN 62471 (freie Gruppe), UL 2043, UL 294

Cybersicherheit

Edge-Sicherheit

Software: Signierte Gerätesoftware

Sicherer Schlüsselspeicher: sicheres Element (CC EAL 6 +, FIPS 140-3 Stufe 3),

Sicheres Hochfahren

Dokumentation

AXIS OS Software Bill of Material (SBOM)

Diese Dokumente stehen unter axis.com/support/cybersecurity/resources zum Download bereit.

Weitere Informationen zum Axis

Cybersicherheitssupport finden Sie auf axis.com/cybersecurity

Allgemeines

Gehäuse

Stahl

Farbe: Weiß NCS S 1002-B

1. Abhängig vom Spannungs- und Stromeingangsbereich des Kartenlesers.

Montage

Wandmontage, Schrankmontage²,
Einfachdosenmontage, Gehäusemontage

Anschlüsse

E/A: 1x 4-poliger Anschlussblock für Anschluss von OSDP

E/A: 1x 8-poliger Anschlussblock für Anschluss von Wiegand

Betriebsbedingungen

-40 °C bis +70 °C (-40 °F bis 158 °F)

UL 294: 0 °C bis +70 °C (32 °F bis 158 °F)

Luftfeuchtigkeit 10 bis 85 % (nicht kondensierend)

Lagerbedingungen

-40 °C bis +70 °C (-40 °F bis 158 °F)

Relative Luftfeuchtigkeit 5 bis 95 % (nicht kondensierend)

Abmessungen

Die Gesamtabmessungen des Produkts sind dem Maßbild in diesem Datenblatt zu entnehmen.

Gewicht

74 g (0,16 lb)

Inhalt des Kartons

Wiegand/OSDP-Wandler, Installationsanleitung,
Eigentümer-Authentifizierungsschlüssel

Optionales Zubehör

AXIS TA1201 Wall Mount Enclosure³

Weiteres Zubehör finden Sie unter axis.com/products/axis-ta1101-b-wiegand-to-osdp-converter#accessories.

System-Tools

AXIS Site Designer, Wahlhilfe für Produkte, Wahlhilfe für Zubehör

Erhältlich auf axis.com

Gewährleistung

Informationen zur 5-jährigen Gewährleistung finden Sie auf axis.com/warranty

Artikelnummern

Verfügbar unter axis.com/products/axis-ta1101-b-wiegand-to-osdp-converter#part-numbers

Nachhaltigkeit

Substanzkontrolle

PVC-frei, BFR/CFR-frei gemäß JEDEC/ECA JS709

RoHS gemäß RoHS-Richtlinie 2011/65/EU und 2015/863 sowie Standard EN IEC 63000:2018

REACH gemäß Verordnung (EG) Nr. 1907/2006.

Informationen zu SCIP UUID finden Sie auf echa.europa.eu

Material

Auf Konfliktmineralien gemäß OECD-Leitfaden überprüft

Weitere Informationen zum Thema Nachhaltigkeit bei Axis finden Sie auf axis.com/about-axis/sustainability

Verantwortung für die Umwelt

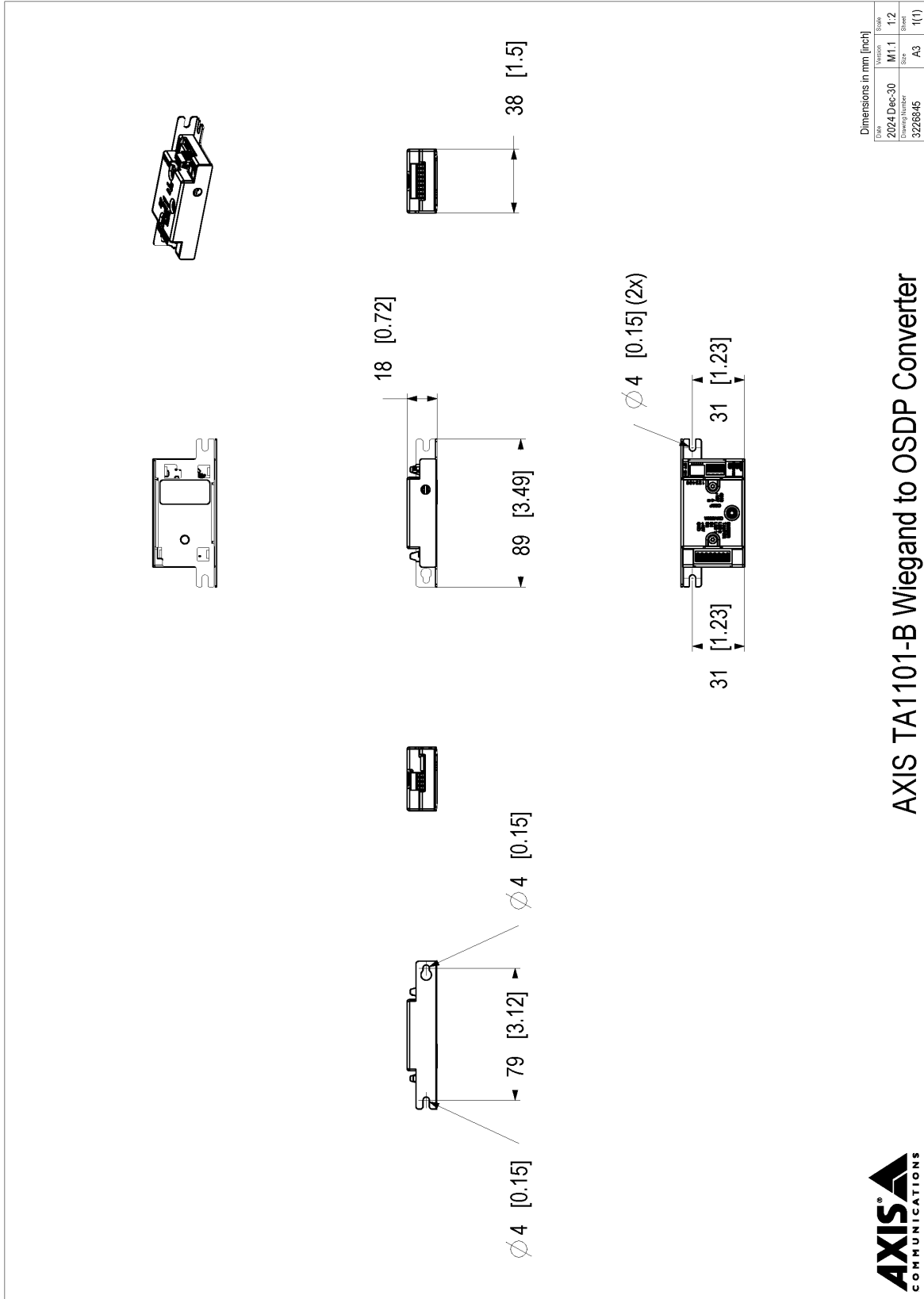
axis.com/environmental-responsibility

Axis Communications nimmt am UN Global Compact teil. Weitere Informationen hierzu finden Sie auf unglobalcompact.org

2. Montage in UL-gelisteten UL 294-Gehäusen mit Manipulations-Switch.

3. Nicht vorgesehen für UL 294

Maßbild



© 2024 Axis Communications AB. All rights reserved.

AXIS TA1101-B Wiegand to OSDP Converter

