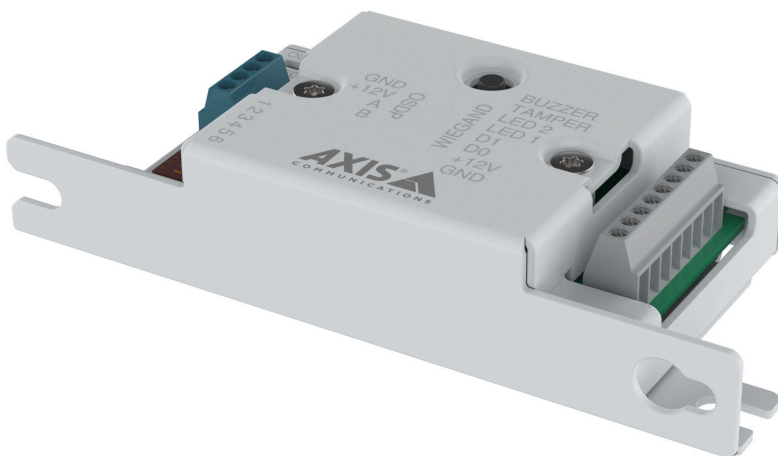


AXIS TA1101-B Wiegand to OSDP Converter

Comunicación segura y eficiente

AXIS TA1101-B Wiegand to OSDP Converter es un accesorio versátil diseñado para salvar la distancia entre los lectores Wiegand y los controladores de puertas Axis, en concreto los AXIS A1710-B y A1810-B Network Door Controllers que solo tienen puerto de lector OSDP incorporado. Este dispositivo compacto garantiza una integración sin contratiempos al convertir las señales Wiegand a OSDP, lo que permite una comunicación moderna, segura y eficaz entre el lector y el controlador de la puerta.

- > **Habilitar la conexión del lector Wiegand al controlador a través de OSDP**
- > **OSDP verificado para garantizar la interoperabilidad**
- > **Diseño compacto que cabe en una sola caja**
- > **Caja como accesorio opcional para montaje en pared**



AXIS TA1101-B Wiegand to OSDP Converter

Alimentación

Entrada

12 V CC, 3 W típicos, 6,2 W máx.

Salida

Lector de salida de alimentación: 12 V CC, 440 mA

Interfaz de E/S

E/S digital

2 entradas digitales para Wiegand D0, D1, 0-30 V CC
3 salidas digitales para Wiegand LED1, LED2 y avisador acústico, drenaje abierto, 0-30 V CC, máx. 100 mA
1 entrada para manipulación Wiegand, 0-30 V CC, posibilidad de supervisión (4 estados)
Entradas con supervisión: Resistencia final de línea, conexión serie 1 K

RS485

1 puerto, half-duplex, OSDP

Requisitos de cable

Tamaño del cable para los conectores: AWG 26-16

Datos de lector (RS485): 1 par trenzado con apantallado, impedancia de 120 ohmios, AWG 24-16 cualificado para un máximo de 1000 m (3281 ft)

Datos del lector (Wiegand): AWG 22-16, cualificado para un máximo de 150 m (500 pies)

Lector alimentado por AXIS TA1101-B (Wiegand): AWG 22-16, cualificado para un máximo de 150 m (500 pies)¹

E/S como entradas: AWG 24-16, cualificado para un máximo de 200 m (656 pies)

Alimentación CC externa: AWG 22-16, cualificado para un máximo de 3 m (10 pies)

Alimentación de CC del controlador a AXIS TA1101-B: 1 par trenzado con apantallado, AWG 22-16, apto para hasta 150 m (500 ft)

Cuando se alimenta mediante el controlador: AWG 22-16, máx. 150 m (500 pies) entre el controlador y el lector Wiegand

Integración del sistema

Detección de manipulaciones

Detección de caja abierta cuando se utiliza con AXIS TA1201

Homologaciones

Marcas de productos

CE, FCC, ICES, KC, RCM, UL/cUL, VCCI, WEEE

Cadena de suministro

Cumple los requisitos de TAA

EMC

CISPR 32 Clase B, EN 55035, EN 55032 Clase B, EN 50130-4, EN 61000-6-1, EN 61000-6-2

Japón: VCCI Clase B

Corea: KS C 9835, KS C 9832 Clase B

EE. UU.: FCC Parte 15 Subparte B Clase B

Entorno

IEC 60068-2-1, IEC 60068-2-2, IEC 60068-2-6, IEC 60068-2-14, IEC 60068-2-27, IEC 60068-2-78

Seguridad

CAN/CSA C22.2 N.º 62368-1 ed. 3, IEC/EN/UL 62368-1 ed. 3, RCM AS/NZS 62368.1:2022, IEC/EN 62471 grupo de riesgo exento, UL 2043, UL 294

Ciberseguridad

Seguridad perimetral

Software: Software del dispositivo firmado
Almacén de claves seguro: elemento seguro (CC EAL 6+, FIPS 140-3 Nivel 3),
Arranque seguro

Documentación

Lista de materiales del software AXIS OS (SBOM)
Para descargar documentos, vaya a axis.com/support/cybersecurity/resources
Para obtener más información sobre el servicio de asistencia para ciberseguridad de Axis, vaya a axis.com/cybersecurity.

General

Carcasa

Acero

Color: blanco NCS S 1002-B

1. En función de la tensión del lector y del intervalo de entrada de corriente.

Montaje

Montaje en pared, montaje en armario², montaje en caja individual, montaje en caja

Conectores

E/S: 1 bloque de terminales de 4 pines para conexión OSDP

E/S: 1 bloque de terminales de 8 pines para conexión Wiegand

Condiciones de funcionamiento

De -40 °C a 70 °C (de -40 °F a 158 °F)

UL 294: De 0 °C a 70 °C (de 32 °F a 158 °F)

Humedad relativa del 10 al 85 % (sin condensación)

Condiciones de almacenamiento

De -40 °C a 70 °C (de -40 °F a 158 °F)

Humedad relativa del 5 al 95 % (sin condensación)

Dimensiones

Para conocer las dimensiones totales del producto, consulte el plano de dimensiones de esta ficha técnica.

Peso

74 g (0,16 lib)

Contenido de la caja

Convertor de Wiegand a OSDP, guía de instalación, clave de autenticación del propietario

Accesorios opcionales

AXIS TA1201 Wall Mount Enclosure³

Para conocer más accesorios, visite axis.com/products/axis-ta1101-b-wiegand-to-osdp-converter#accessories

Herramientas de sistema

AXIS Site Designer, selector de productos, selector de accesorios

Disponibles en axis.com

Garantía

Garantía de 5 años; consulte axis.com/warranty

Números de pieza

Disponible en axis.com/products/axis-ta1101-b-wiegand-to-osdp-converter#part-numbers

Sostenibilidad

Control de sustancias

Sin PVC, sin BFR/CFR de conformidad con la norma JEDEC/ECA, JS709

RoHS de conformidad con la directiva europea EU RoHS Directive 2011/65/EU y 2015/863 y con la norma EN IEC 63000:2018

REACH de conformidad con (CE) no 1907/2006. Para SCIP UUID, consulte echa.europa.eu

Materiales

Análisis de minerales conflictivos conforme a las directrices de la OCDE

Para obtener más información sobre la sostenibilidad en Axis, vaya a axis.com/about-axis/sustainability

Responsabilidad medioambiental

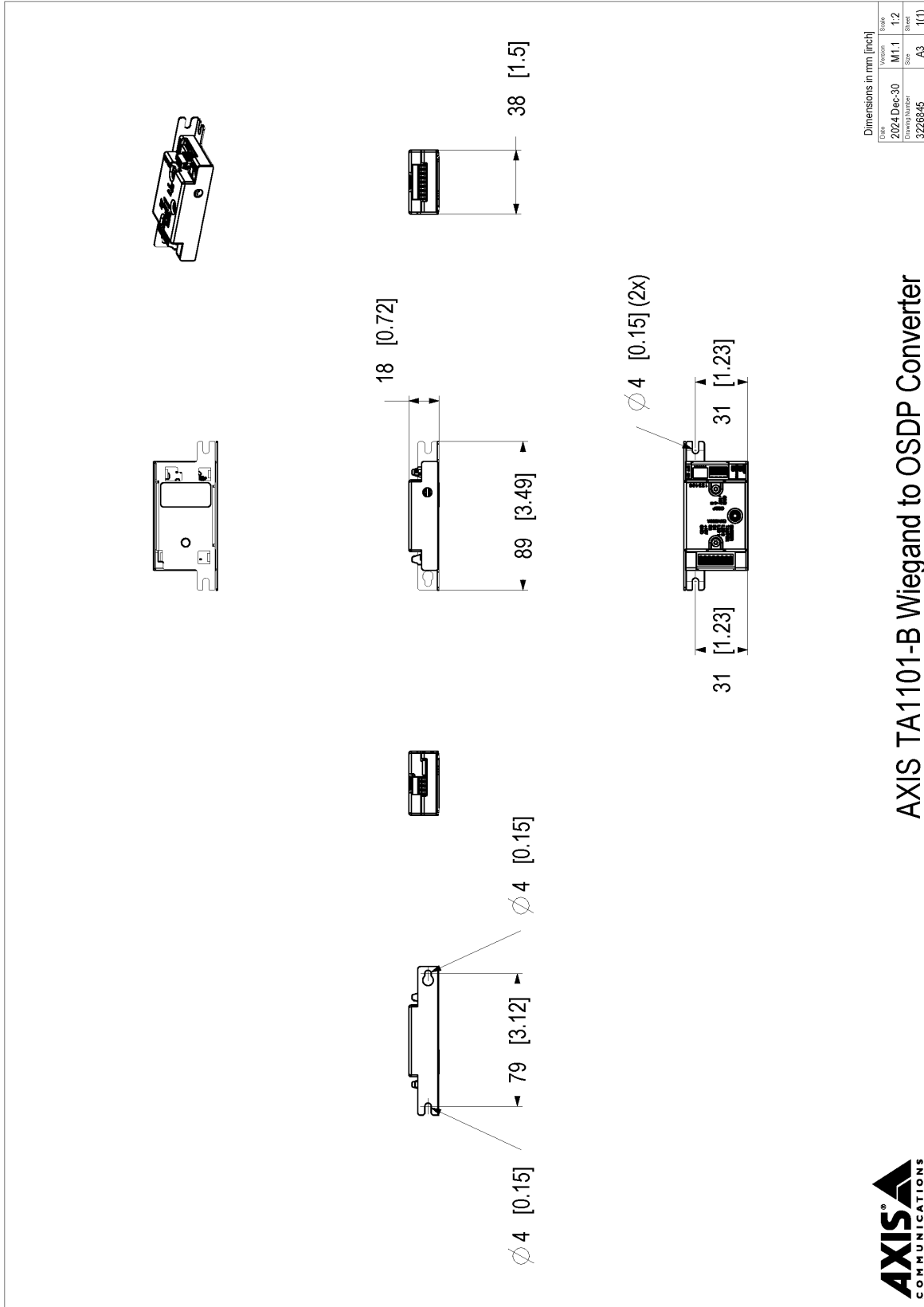
axis.com/environmental-responsibility

Axis Communications es firmante del Acuerdo Mundial de las Naciones Unidas, obtenga más información en unglobalcompact.org

2. Deberá montarse en una carcasa UL 294 incluida en la lista UL con interruptor antimanipulación.

3. No destinado a UL 294

Esquemas de dimensiones



AXIS TA1101-B Wiegand to OSDP Converter



© 2024 Axis Communications AB. All rights reserved.

