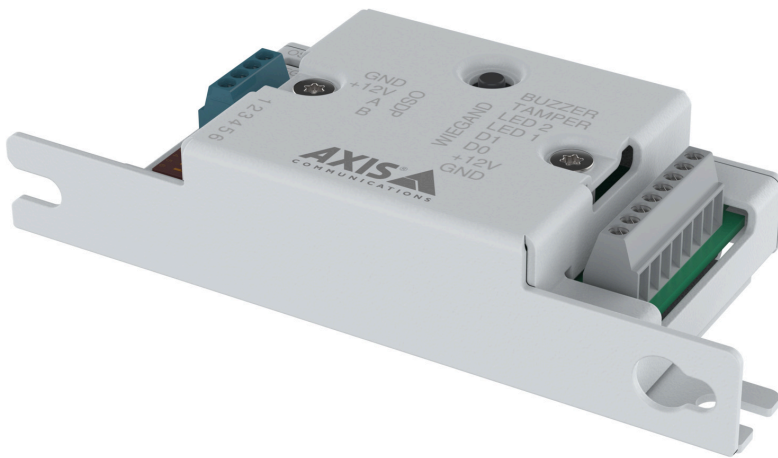


## AXIS TA1101-B Wiegand to OSDP Converter

### 안전하고 효율적인 통신

AXIS TA1101-B Wiegand to OSDP Converter는 Wiegand 리더와 Axis 도어 컨트롤러, 특히 OSDP 리더 포트만 탑재된 AXIS A1710-B Network Door Controller 및 A1810-B Network Door Controller 사이의 격차를 해소하기 위해 설계된 다목적 액세스리입니다. 이 소형 장치는 Wiegand 신호를 OSDP로 변환하여 리더와 도어 컨트롤러 간의 현대적이고 안전하며 효율적인 통신을 가능하게 하여 원활한 통합을 보장합니다.

- > Wiegand 리더를 OSDP를 통해 컨트롤러에 연결 가능하도록 활성화
- > OSDP 검증을 통해 상호 운용성 보장
- > 단일 갱 박스에 맞는 소형 설계
- > 인클로저를 벽면 마운트용 옵션으로 선택 가능



# AXIS TA1101-B Wiegand to OSDP Converter

## 전원

입력  
12V DC, 일반 3W, 최대 6.2W

출력  
리더 전원 크기: 12V DC, 440mA

## I/O 인터페이스

디지털 I/O  
Wiegand D0, D1용 디지털 입력 2개, 0-30V DC  
Wiegand LED1, LED2 및 버저용 디지털 출력 3개,  
오픈 드레인, 0-30V DC, 최대 100mA  
Wiegand 탭퍼링용 입력 1개, 0-30V DC, 감시 가능  
(4개의 상태)  
관리형 입력: 라인 종단 저항, 직렬 연결 1K

RS485  
포트 1개, 반이중, OSDP

## 케이블 요구 사항

커넥터용 와이어 크기: AWG 26-16  
리더 데이터(RS485): 차폐 적용 트위스트 페어 1  
개, 120옴 임피던스, AWG 24-16, 최대 1000m(  
3281ft)까지 지원  
리더 데이터(Wiegand): AWG 22-16, 최대 150m(  
500ft)까지 지원  
리더 전원은 **AXIS TA1101-B(Wiegand)**가 공급:  
AWG 22-16, 최대 150m(500ft<sup>1</sup>)까지 지원  
입력으로 구성할 수 있는 I/O: AWG 24-16, 최대  
200m(656ft)까지 지원  
외부 DC 전원: AWG 22-16, 최대 3m(10ft)까지 지  
원  
컨트롤러에서 **AXIS TA1101-B**로 DC 전원 공급: 차  
폐 적용 트위스트 페어 1개, AWG 22-16, 최대  
150m(500ft)까지 지원  
컨트롤러로 구동되는 경우: AWG 22-16, 컨트롤러  
와 Wiegand 리더 간 최대 150m(500ft)

## 시스템 통합

변조 감지  
AXIS TA1201과 함께 사용 시 케이스 개방 감지

## 승인

제품 표시  
CE, FCC, ICES, KC, RCM, UL/cUL, VCCI, WEEE

공급망  
TAA 준수

EMC  
CISPR 32 Class B, EN 55035, EN 55032 Class B,  
EN 50130-4, EN 61000-6-1, EN 61000-6-2  
일본: VCCI Class B  
한국: KS C 9835, KS C 9832 Class B  
미국: FCC Part 15 Subpart B Class B

환경  
IEC 60068-2-1, IEC 60068-2-2, IEC 60068-2-6,  
IEC 60068-2-14, IEC 60068-2-27, IEC 60068-2-78

안전  
CAN/CSA C22.2 No. 62368-1 ed. 3,  
IEC/EN/UL 62368-1 ed. 3,  
RCM AS/NZS 62368.1:2022, IEC/EN 62471 위험  
그룹 면제, UL 2043, UL 294

## 사이버 보안

에지 보안  
소프트웨어: 서명된 장치 소프트웨어  
보안 키 저장소: 보안 요소(CC EAL 6+, FIPS 140-3  
Level 3),  
Secure Boot

문서 작업  
AXIS OS Software Bill of Material(SBOM)  
[axis.com/support/cybersecurity/resources](https://axis.com/support/cybersecurity/resources)로 이  
동하여 문서를 다운로드하십시오.  
Axis 사이버 보안 지원에 대해 자세히 알아보려면  
[axis.com/cybersecurity](https://axis.com/cybersecurity) 참조

## 일반사항

케이스  
스틸  
색상: white NCS S 1002-B

1. 리더의 전압 및 전류 입력 범위에 따라 다릅니다.

장착  
벽면 마운트, 캐비닛 마운트<sup>2</sup>, 단일 갭 박스 마운트,  
인클로저 마운트

커넥터  
I/O: OSDP 연결용 4핀 단자대 1개  
I/O: Wiegand 연결용 8핀 단자대 1개

작동 조건  
-40°C~70°C(-40°F~158°F)  
UL 294: -0°C ~ 70°C(32°F ~ 158°F)  
습도 10~85% RH(비응축)

스토리지 조건  
-40°C~70°C(-40°F~158°F)  
습도 5~95% RH(비응축)

치수  
전체 제품 치수는 이 데이터시트의 치수 도면을 참  
조하십시오.

중량  
74g(0.16lb)

박스 내용물  
Wiegand - OSDP 컨버터, 설치 가이드, 소유자 인  
증 키

옵션 액세서리  
AXIS TA1201 Wall Mount Enclosure<sup>3</sup>  
그 밖의 액세서리는 [axis.com/products/axis-ta1101-b-wiegand-to-osdp-converter#accessories](https://axis.com/products/axis-ta1101-b-wiegand-to-osdp-converter#accessories) 참조

시스템 도구  
AXIS Site Designer, 제품 선택기, 액세서리 선택기  
[axis.com](https://axis.com)에서 이용 가능

보증  
5년 보증에 대해서는 [axis.com/warranty](https://axis.com/warranty)를 참조하  
십시오.

부품 번호  
[axis.com/products/axis-ta1101-b-wiegand-to-osdp-converter#part-numbers](https://axis.com/products/axis-ta1101-b-wiegand-to-osdp-converter#part-numbers)에서 이용 가능

## 지속 가능성

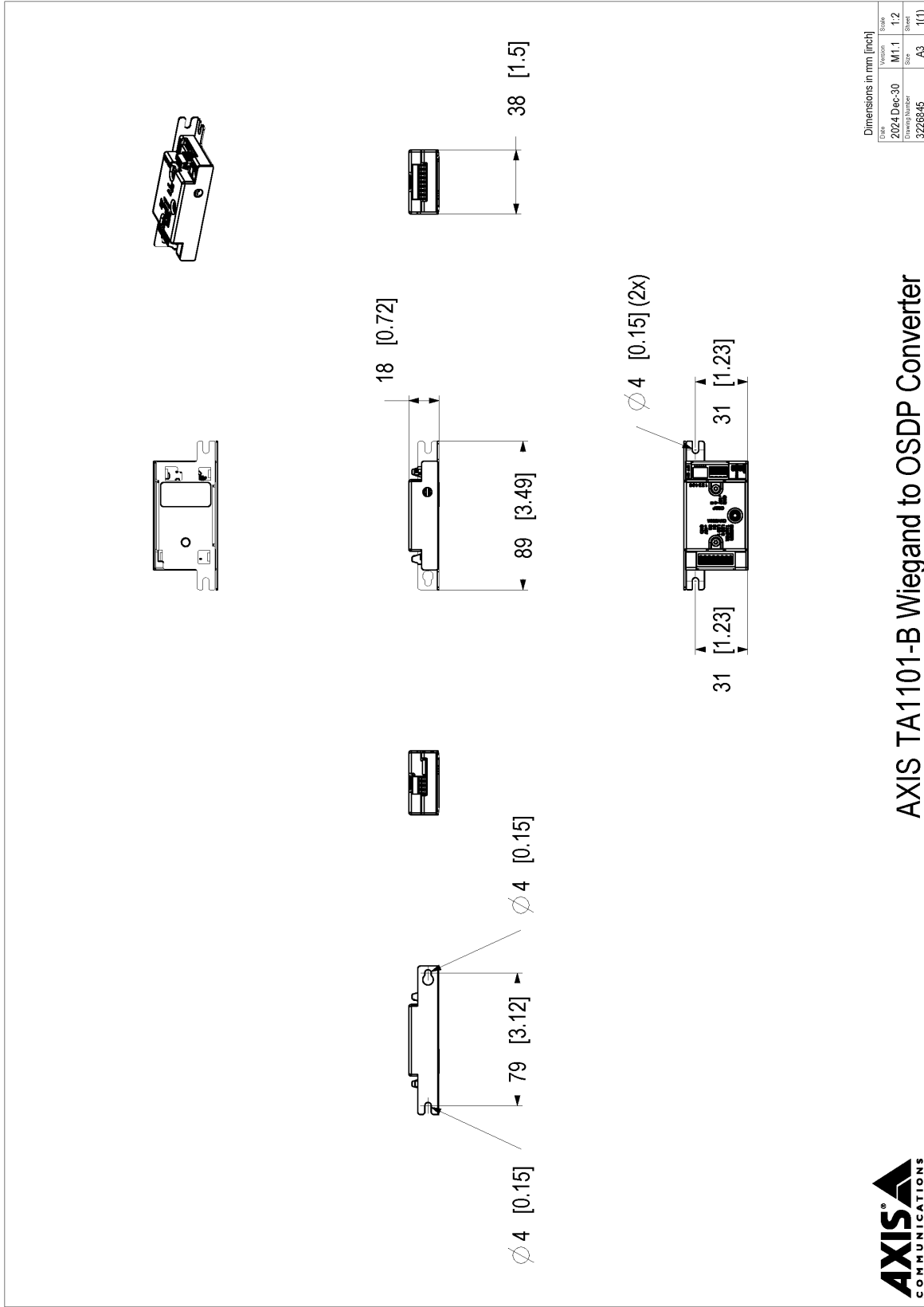
물질 관리  
JEDEC/ECA Standard JS709에 따른 PVC 불포함,  
BFR/CFR 불포함  
EU RoHS 지침 2011/65/EU, 2015/863 및 표준 EN  
IEC 63000:2018에 따른 RoHS  
(EC) No 1907/2006에 따른 REACH. SCIP UUID에  
대해서는 [echa.europa.eu](https://echa.europa.eu)를 참조하십시오.

소재  
OECD 가이드라인에 따른 분쟁 광물 선별  
Axis의 지속 가능성에 대해 자세히 알아보려면  
[axis.com/about-axis/sustainability](https://axis.com/about-axis/sustainability) 참조

환경에 대한 책임  
[axis.com/environmental-responsibility](https://axis.com/environmental-responsibility)  
Axis Communications는 UN Global Compact의  
서명자입니다. [unglobalcompact.org](https://unglobalcompact.org)에서 자세한  
내용을 참조하십시오.

2. 탭퍼 스위치가 있는 UL listed UL 294 인클로저에 마운트해야 합니다.  
3. UL 294용이 아닙니다.

# 치수도



Dimensions in mm [inch]		
Date	Version	Scale
2024 Dec-30	M1.1	1:2
3226945	Sheet	A3
		1(1)

## AXIS TA1101-B Wiegand to OSDP Converter

